



ПХУКЕТ, PHUKET · THAILAND

Апартаменты с отдельной кухней в 100 метрах от набережной Раваи

ОБЗОР ОБЪЕКТА

1-комн. апартаменты · Пхукет, Phuket

 1 СПАЛЕН

 1 ВАННЫХ

 30 КВ.М

Обзор проектаВпечатляющий кондоминиум в колониальном стиле, сочетающий классическую архитектуру с современным комфортом. Palmetto Park предлагает разнообразные и динамичные жилые пространства, спро...

ЦЕНА ПРОДАЖИ

8,000,000 THB

≈ \$228,571

ХАРАКТЕРИСТИКИ

Сделка	Продажа	Тип	Апартаменты
Проект	Пальметто Парк	Вид	Море
Мебель	С мебелью	Этаж	6
До пляжа	600 м	Предложение	Застройщик
Цена/кв.м	266.667 THB		





ГАЛЕРЕЯ



ГАЛЕРЕЯ







ГАЛЕРЕЯ

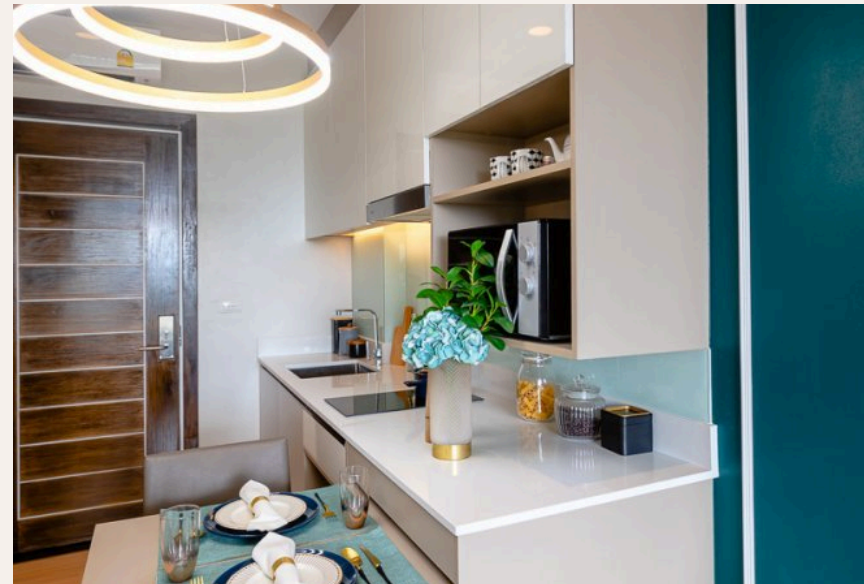


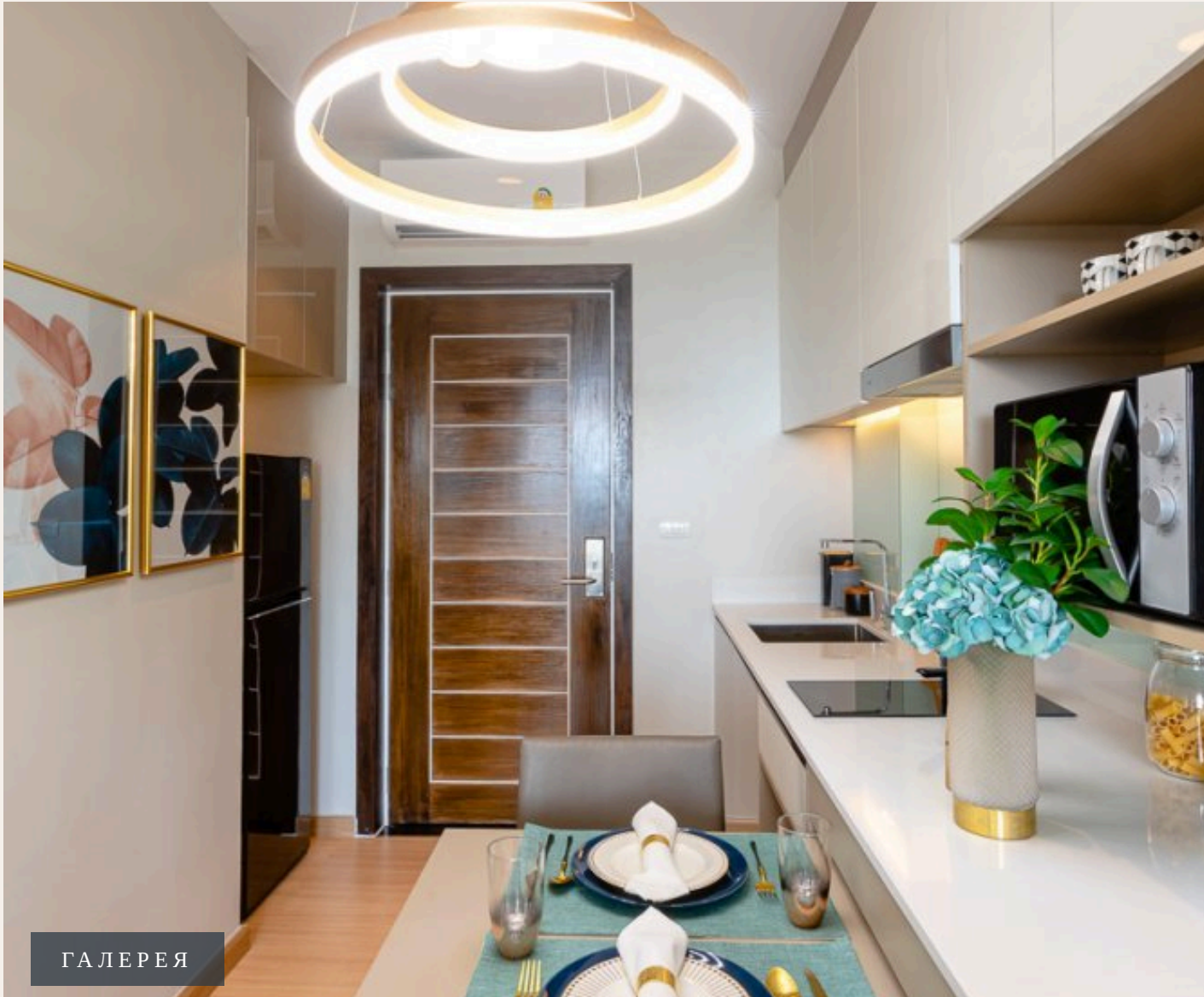


ГАЛЕРЕЯ









ГАЛЕРЕЯ

ОПИСАНИЕ ОБЪЕКТА

“Palmetto Park предлагает разнообразные и динамичные жилые пространства, спроектированные с учетом принципов устойчивого развития и функциональной роскоши, со...”

Обзор проекта
Впечатляющий кондоминиум в колониальном стиле, сочетающий классическую архитектуру с современным комфортом.

Palmetto Park предлагает разнообразные и динамичные жилые пространства, спроектированные с учетом принципов устойчивого развития и функциональной роскоши, сохраняя при этом атмосферу уединения, спокойствия и абсолютной безмятежности. Преимущества расположения
Всего 800 метров от белоснежного пляжа Карон
Расположен на западном побережье Пхукета
Рядом со вторым по величине пляжем Пхукета (протяженность 3 км)
Пешая доступность к:
Набережной Карон
Развлекательной

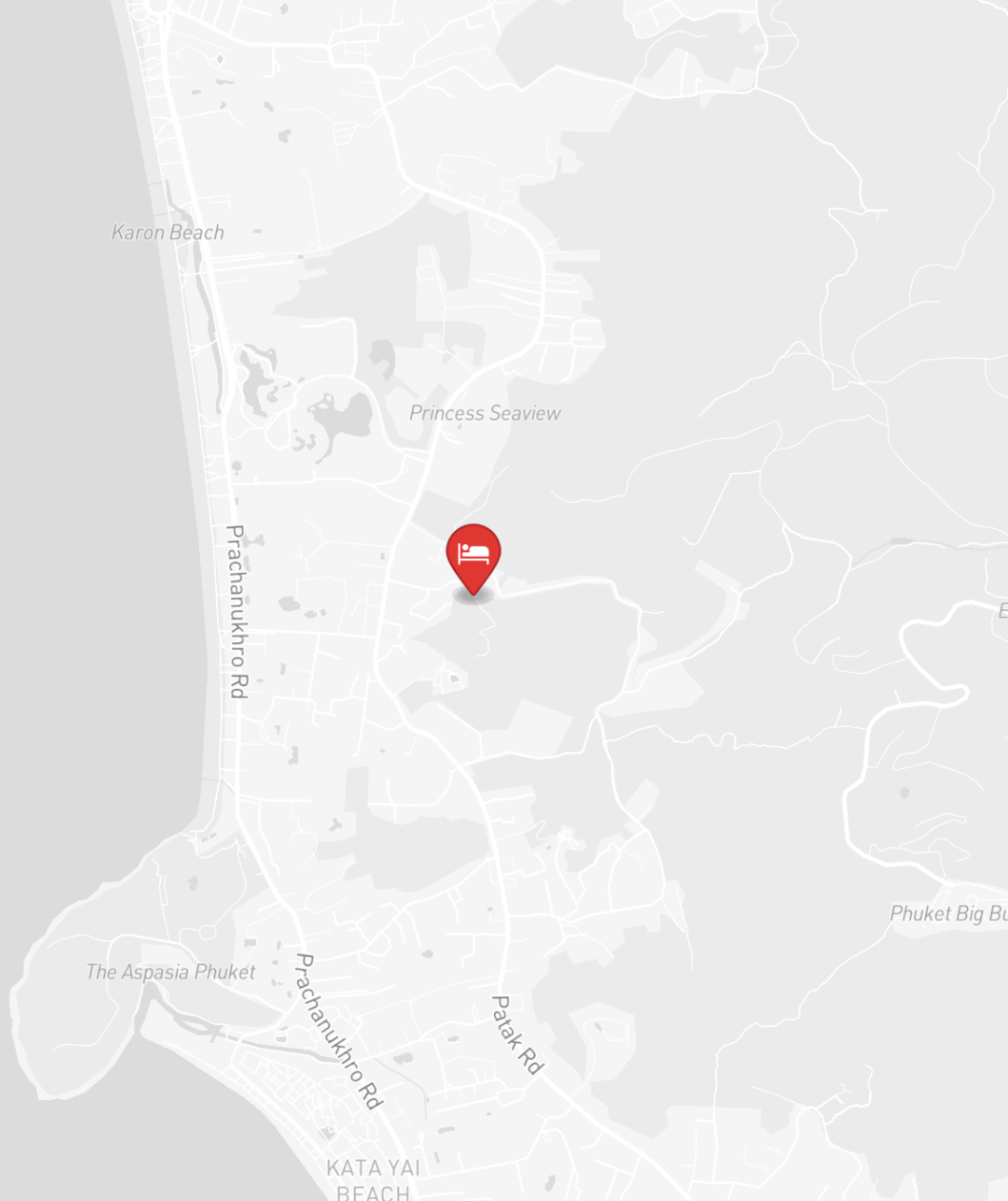
зоне Патак Роуд
Торговым центром
Ресторанам и ночной жизни
Виды на статую Большого Будды из белого мрамора
Инфраструктура и особенности
Спокойные ботанические сады
Зеленая гостиная
Многофункциональный библиотечный бар
Бассейн на крыше
Терраса с настилом
Дизайн и архитектура
Архитектура в колониальном стиле
Классический и современный дизайн интерьера
Неподвластный времени комфорт наследия
Роскошная отделка
Потрясающие панорамные виды на остров
Palmetto Park residence - это не просто место, чтобы сбежать от жизни, а место, где жизнь не проходит мимо вас.

ИНВЕСТИЦИИ

8,000,000 THB ≈ \$228,571

Цена за м²: 266,667 THB





РАСПОЛОЖЕНИЕ

- 600 М ДО ПЛЯЖ
- 20-45 МИН ДО АЭРОПОРТ ПХУКЕТА
- 15-30 МИН ДО CENTRAL PHUKET