



PHUKET, PHUKET · THAILAND

2-Bedroom Apartment in Harmony Phuket

ОБЗОР ОБЪЕКТА

2-комн. апартаменты · Пхукет,
Phuket
 2 СПАЛЕН

 2 ВАННЫХ

 68 КВ.М

Harmony - это продуманность в каждой детали. Гармония новых технологий и опыта строительства, современного дизайна и классических фасадов, комфорта и минимализма. Клубные апартаменты Harmony – эт...

ЦЕНА ПРОДАЖИ

6,455,512 THB

≈ \$184,443

ХАРАКТЕРИСТИКИ

Сделка	Продажа	Тип	Апартаменты
Проект	Хармони	Вид	Сад
Мебель	С мебелью	Этаж	4
До пляжа	5001 м	Предложение	Застройщик
Цена/кв.м	94,934 THB		





ГАЛЕРЕЯ







ГАЛЕРЕЯ





ГАЛЕРЕЯ



HARMONY

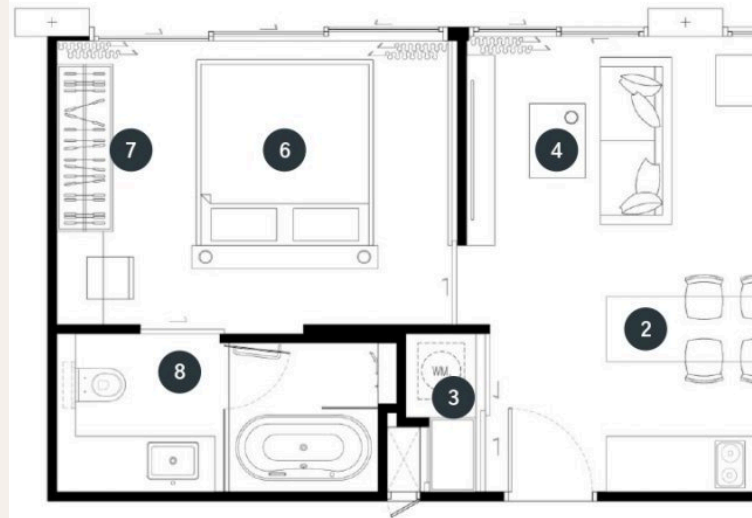


ГАЛЕРЕЯ

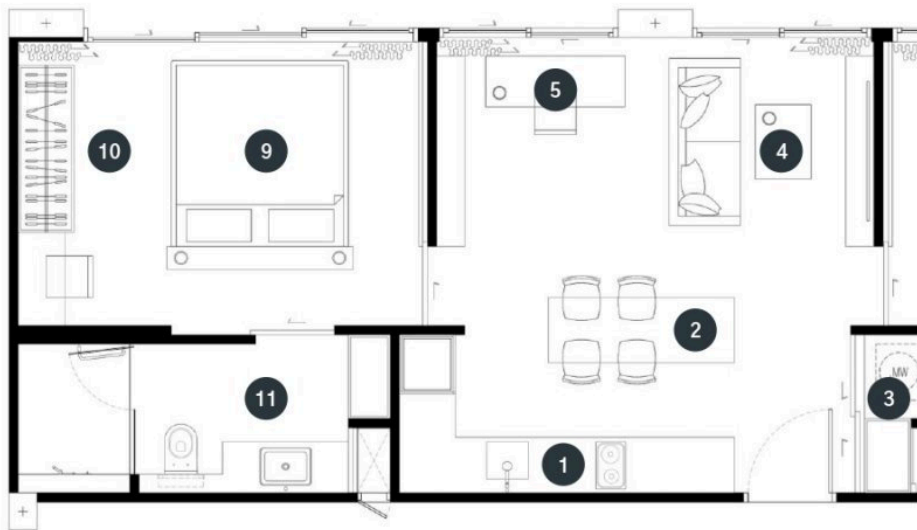




ГАЛЕРЕЯ



OM



ГАЛЕРЕЯ

ОПИСАНИЕ ОБЪЕКТА

“Клубные апартаменты Harmony – это бутиковый кондоминиум премиум- класса с 5-звездочным сервисом и прекрасным видом на Андаманское море, расположенный в сам...”

Harmony - это продуманность в каждой детали. Гармония новых технологий и опыта строительства, современного дизайна и классических фасадов, комфорта и минимализма. Клубные апартаменты Harmony – это бутиковый кондоминиум премиум- класса с 5-звездочным сервисом и прекрасным видом на Андаманское море, расположенный в самом сердце района Раваи. Одной из особенностей проекта является его неповторимая архитектура и дизайн.

Архитекторами выступает одно из ведущих архитектурных бюро Таиланда - RDM, портфолио которых включает

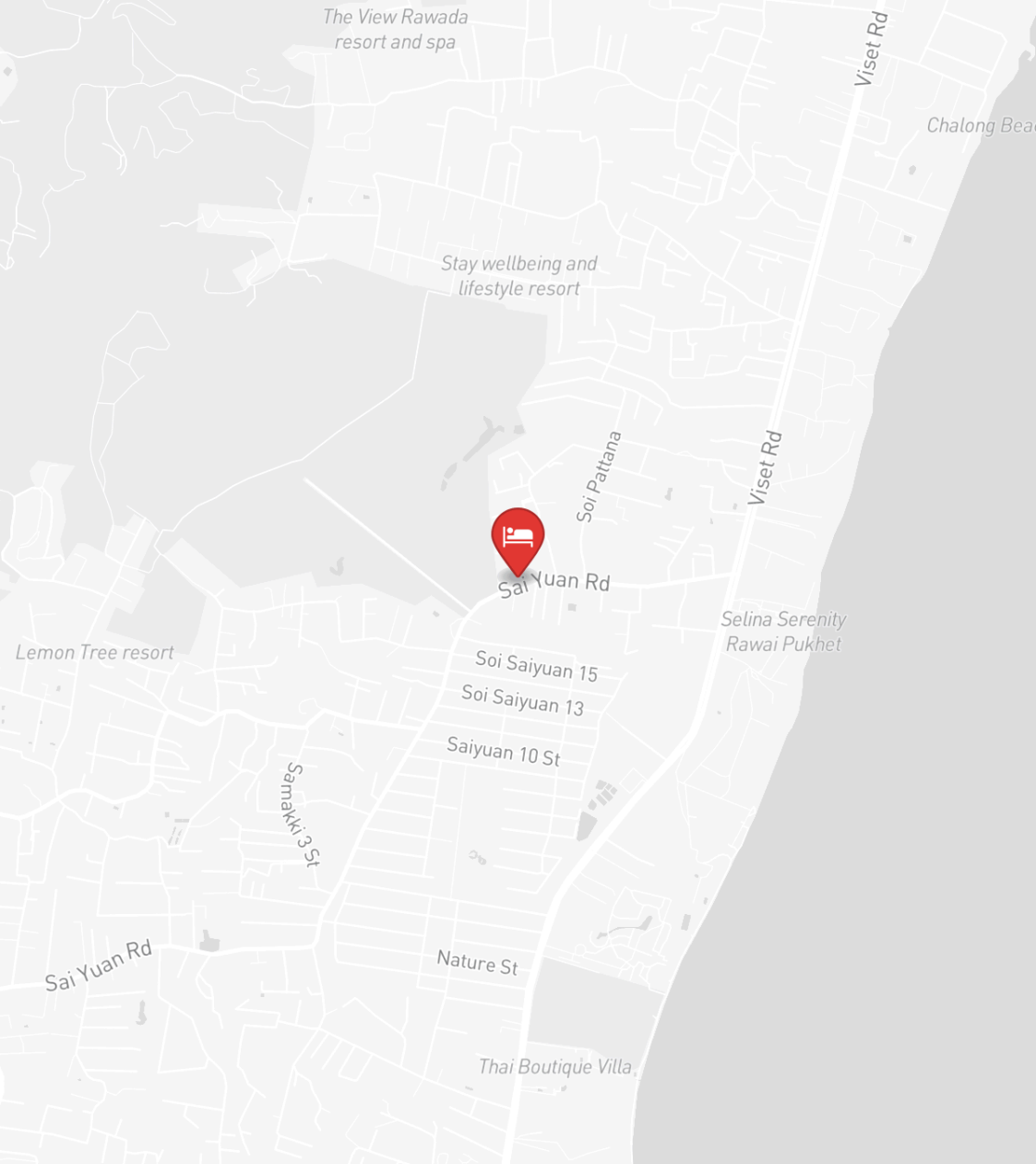
десятки проектов по всему Таиланду, которые выиграли множество наград в отрасли архитектуры и дизайна. В каждом апартаменте есть удобное рабочее место с возможностью регулировки высоты стола, чтобы обеспечить комфортную работу тем, кто проводит много времени за рабочим столом. Если гости захотят провести бизнес-встречу или поработать в кругу единомышленников, не приглашая их домой, то они смогут комфортно разместиться в коворкинге на территории комплекса. К вашим услугам бесплатное использование бесконтактных зарядок, высокоскоростного интернета и переговорной комнаты.

ИНВЕСТИЦИИ

6,455,512 THB ≈ \$184,443

Цена за м²: 94,934 THB





РАСПОЛОЖЕНИЕ

- 5001 М ДО ПЛЯЖ
- 20-45 МИН ДО АЭРОПОРТ ПХУКЕТА
- 15-30 МИН ДО CENTRAL PHUKET