

NAI HARN, PHUKET · THAILAND

Потрясающий проект с высоким инвестиционным потенциалом, Най-Харн

ОБЗОР ОБЪЕКТА

2-комн. вилла · Nai Harn, Phuket

 2 СПАЛЕН

 2 ВАННЫХ

 177 КВ.М

Потрясающий проект расположен в окружении джунглей между пляжами Най-Харн и Януи. Это удивительный проект, который предлагает гарантированный доход до 10% в год от стоимости апартаментов в течении ...

ХАРАКТЕРИСТИКИ

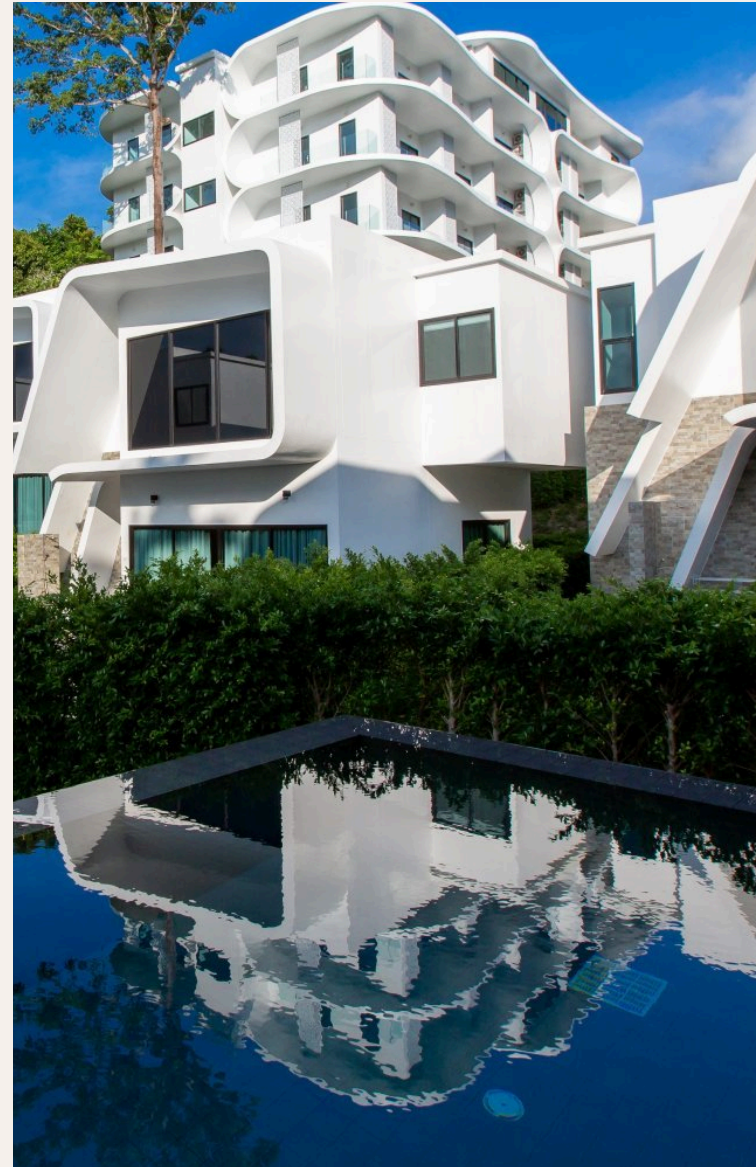
| | | | |
|-------------|----------------|-----------|--------------|
| Сделка | Аренда | Тип | Вилла |
| Проект | Утопия Найхарн | Вид | Бассейн, Сад |
| Мебель | С мебелью | До пляжа | 1400 м |
| Предложение | Застройщик | Цена/кв.м | 96,045 THB |







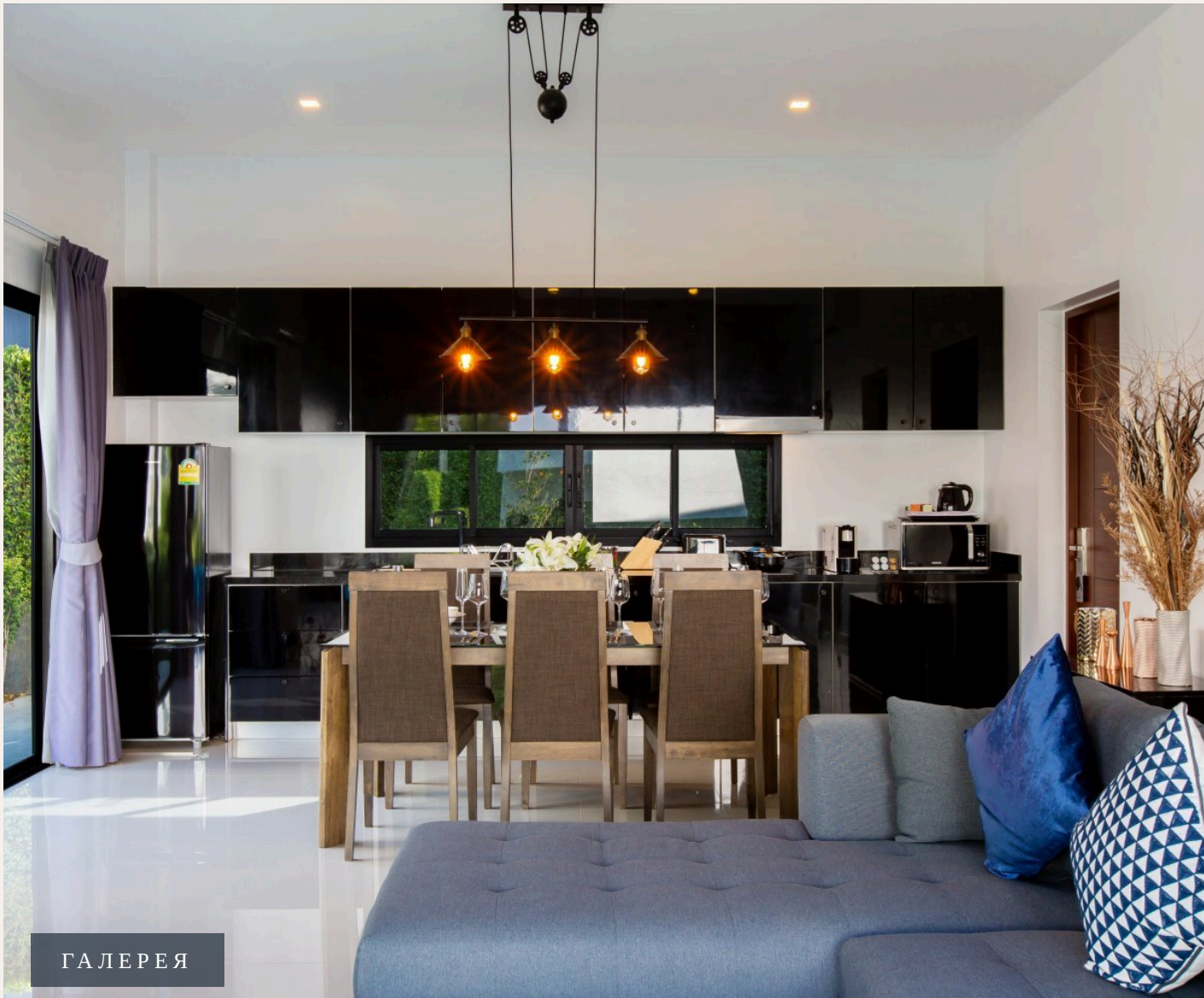
ГАЛЕРЕЯ



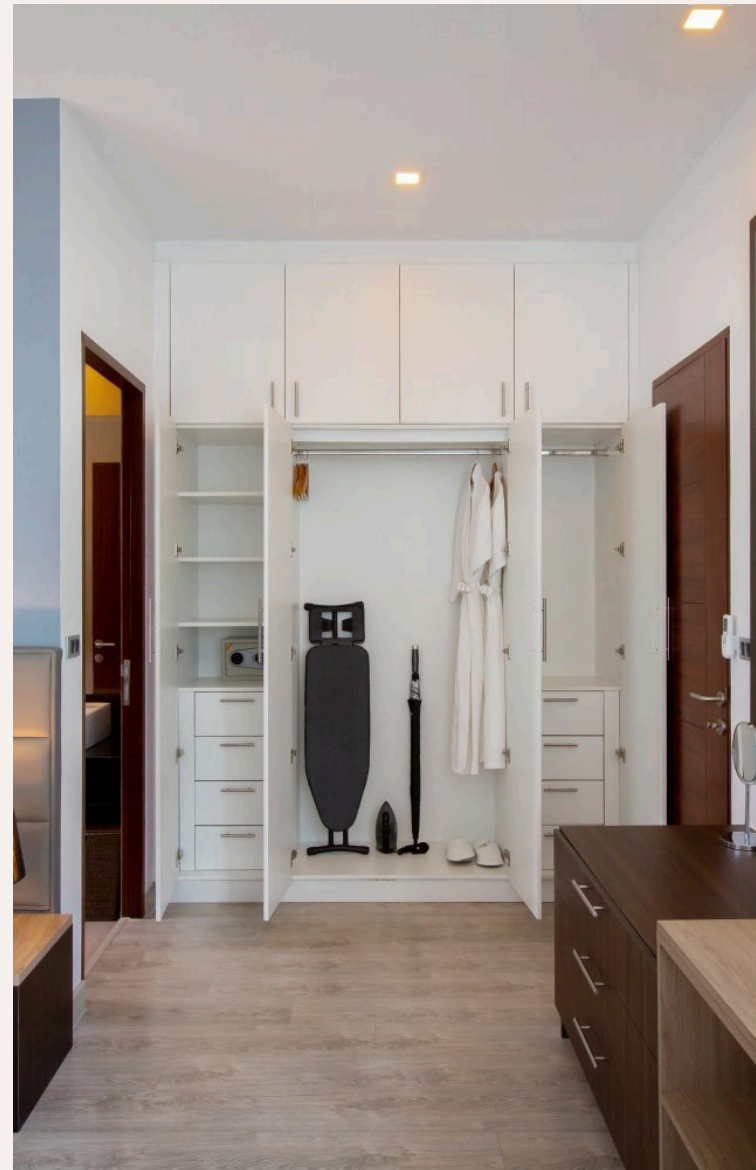


ГАЛЕРЕЯ





ГАЛЕРЕЯ





ГАЛЕРЕЯ



ОПИСАНИЕ ОБЪЕКТА

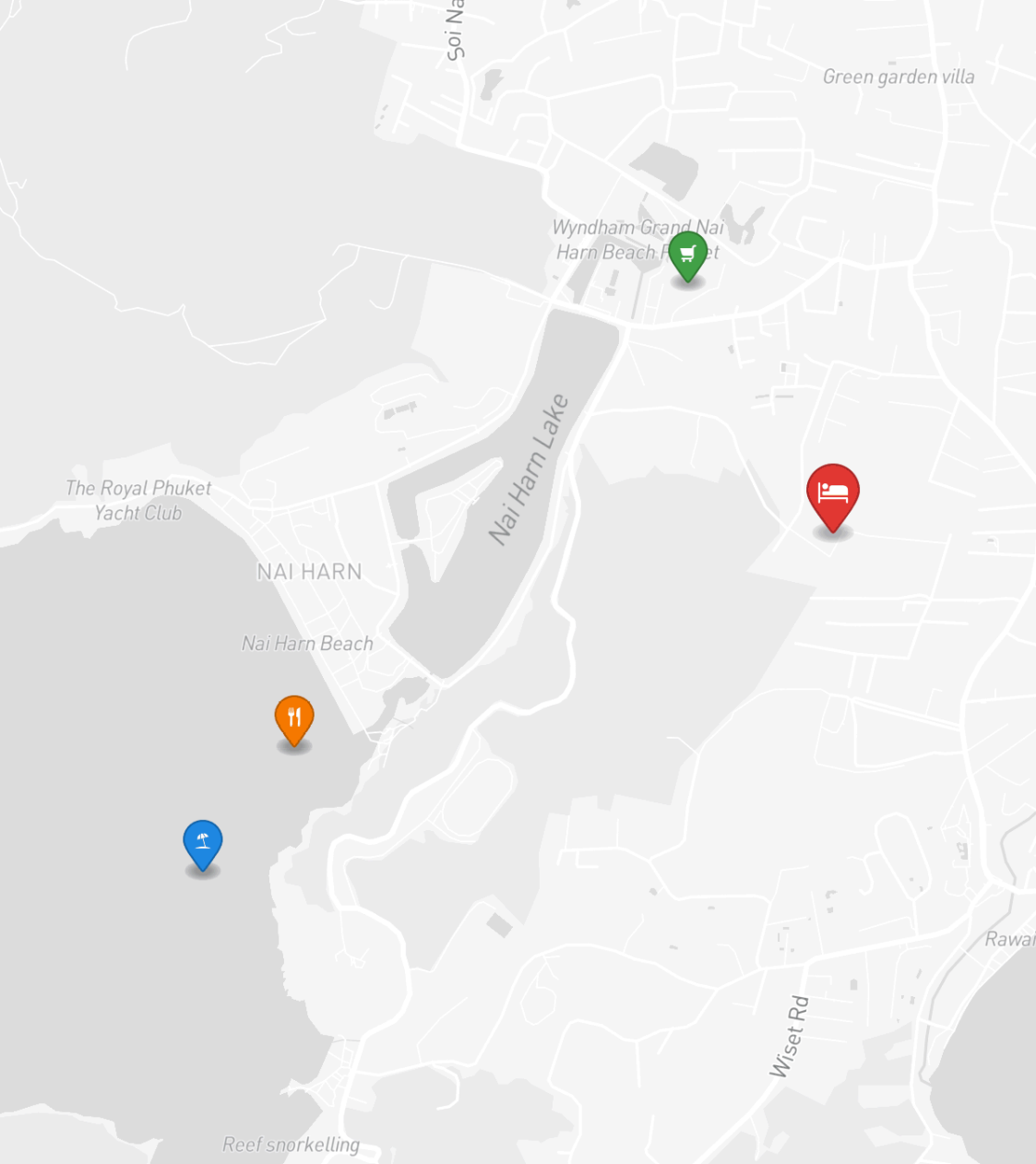
“И это потрясающе!Кондоминиум состоит из 110 квартир и 9 современных, дизайнерских вилл с личным бассейном.”

Потрясающий проект расположен в окружении джунглей между пляжами Най-Харн и Януи. Это удивительный проект, который предлагает гарантированный доход до 10% в год от стоимости апартаментов в течении 20 лет! При вступлении в арендную программу от застройщика, Вы можете отдыхать в своем жилье бесплатно до 40 дней в году и при этом получить прибыль в 2 раза выше, чем стоимость покупки. И это потрясающе!Кондоминиум состоит из 110

квартир и 9 современных, дизайнерских вилл с личным бассейном.

Будет обеспечен сервис 5* отеля с лобби, охраной, рестораном на крыше, спа-салонам и фитнес-центром. Два общих бассейна, один из которых на крыше, а второй на нижнем этаже - комфортный для детей. На июль 2017 года доступна для покупки 31 квартира и 1 вилла. То есть уже продано 70% апартаментов и 90% вилл. Завершение проекта в 2018 году. Возможна рассрочка на время строительства.





РАСПОЛОЖЕНИЕ

Найхарн — тихий уголок на юге с одним из самых красивых пляжей Пхукета среди зелёных холмов.

- 1400 М ДО ПЛЯЖ
- 10 МИН ДО РАВАЙ
- 30 МИН ДО CENTRAL PHUKET

- **Пляж:** Пляж Найхарн
- **Супермаркет:** Tops Daily Найхарн
- **Рестораны:** The Nai Harn