



RAWAI, PHUKET · THAILAND

# Однокомнатные изящные и эксклюзивные апартаменты в кондотеле Saturdays

## ОБЗОР ОБЪЕКТА

# 2-комн. апартаменты · Rawai, Phuket

 2 СПАЛЕН

 2 ВАННЫХ

 83 КВ.М

Представляем Вашему вниманию новый проект, от одного из самых известных и престижных застройщиков на острове Пхукет – компании Two Villas. Стильный и современный кондоминиум Saturdays, который при...

## ЦЕНА ПРОДАЖИ

# 11,000,000 THB

≈ \$314,286

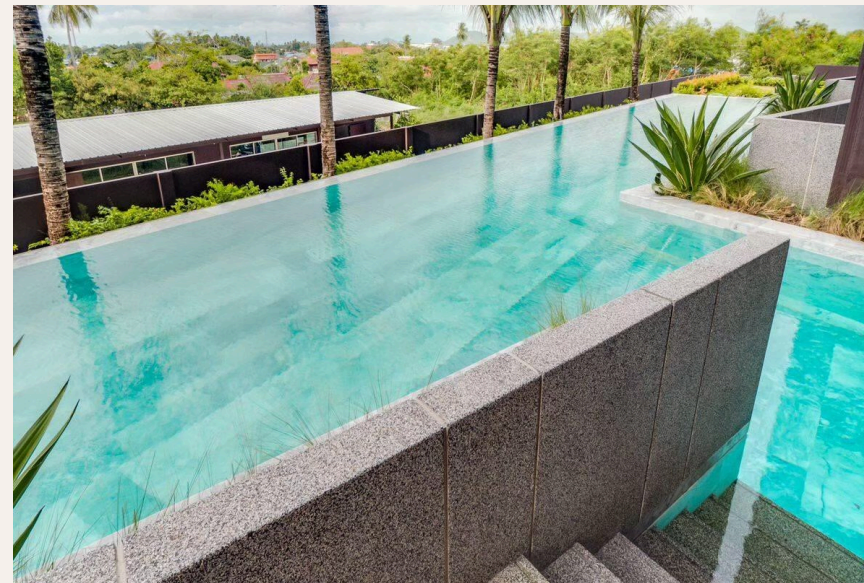
## ХАРАКТЕРИСТИКИ

Сделка	Продажа	Тип	Апартаменты
Проект	Сатурдэйс	Вид	Море, Бассейн
Мебель	С мебелью	Этаж	2
До пляжа	4900 м	Предложение	Частный владелец
Цена/кв.м	132,530 THB		





ГАЛЕРЕЯ





ГАЛЕРЕЯ





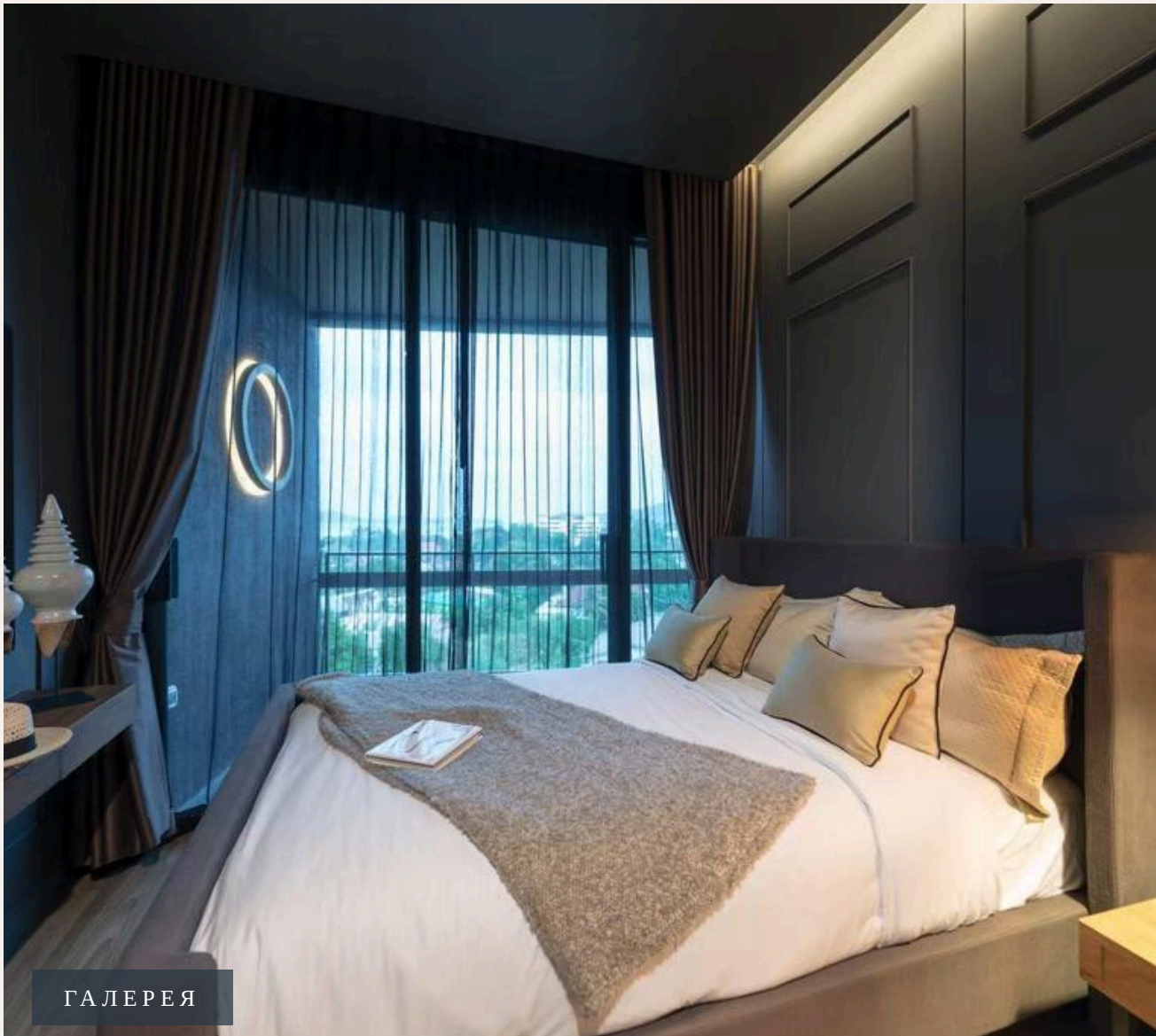
ГАЛЕРЕЯ



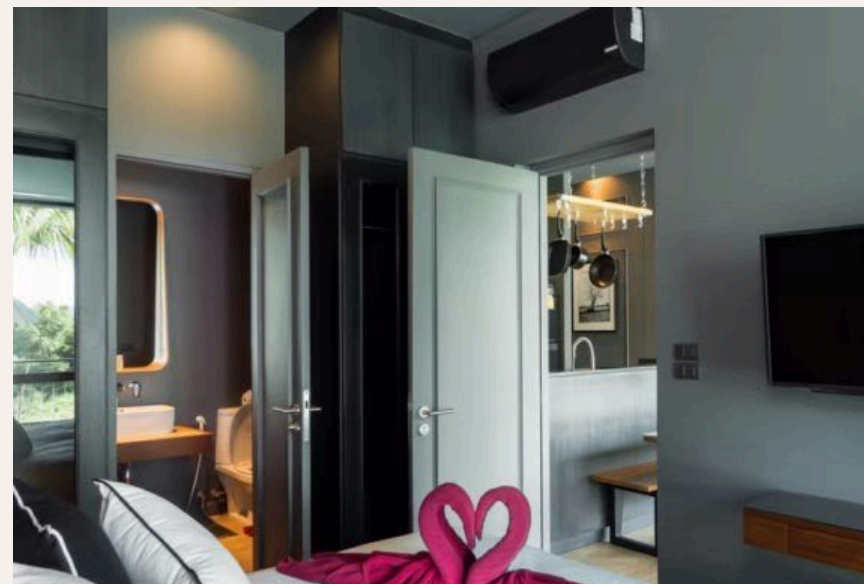
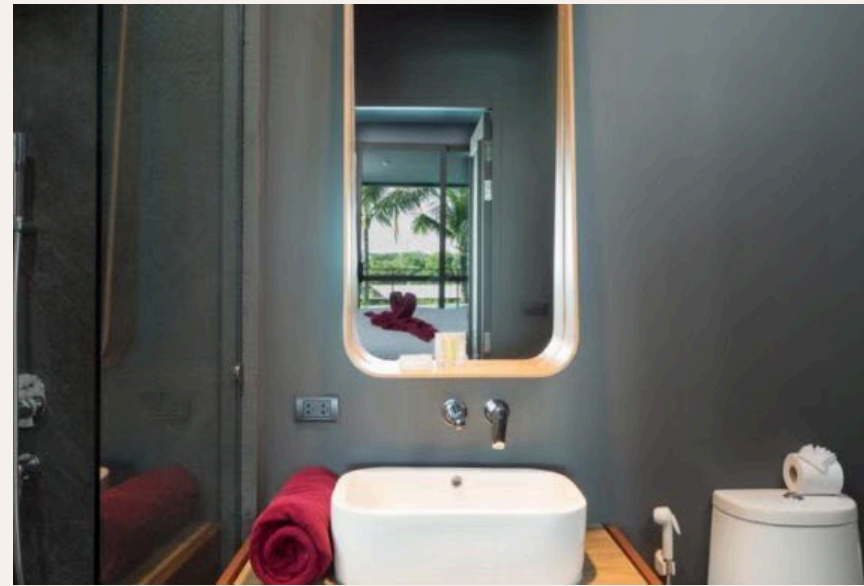


ГАЛЕРЕЯ



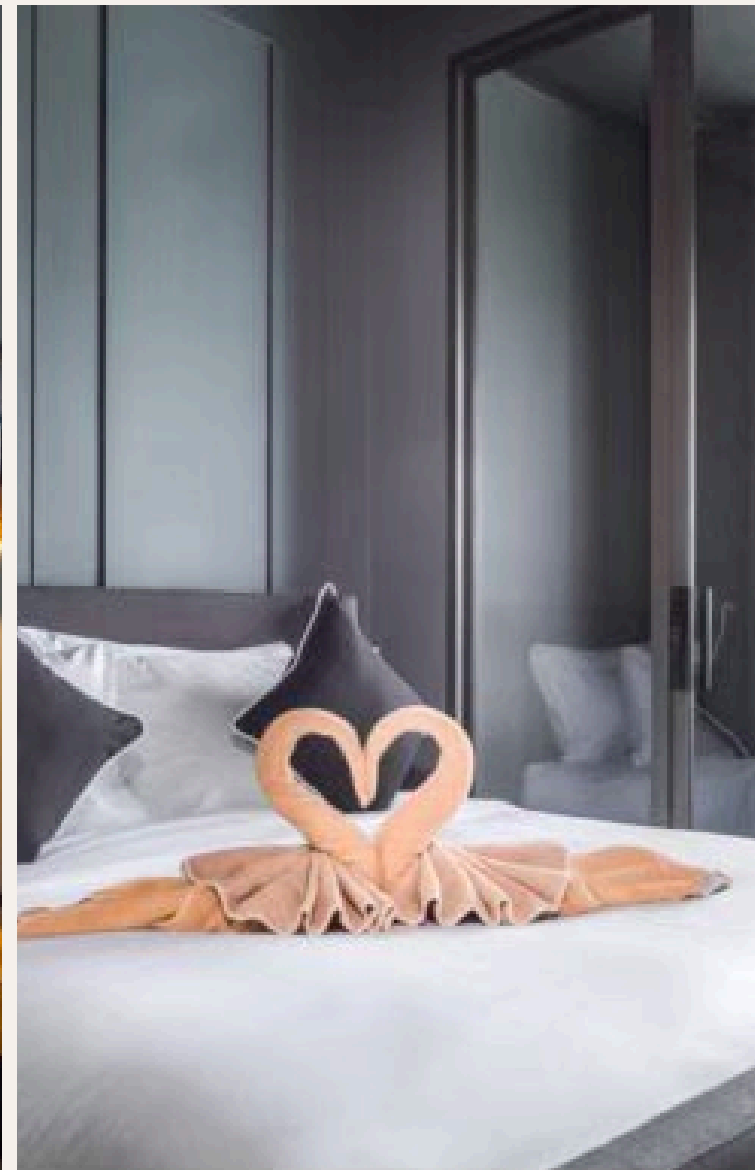


ГАЛЕРЕЯ





ГАЛЕРЕЯ





ГАЛЕРЕЯ



## ОПИСАНИЕ ОБЪЕКТА

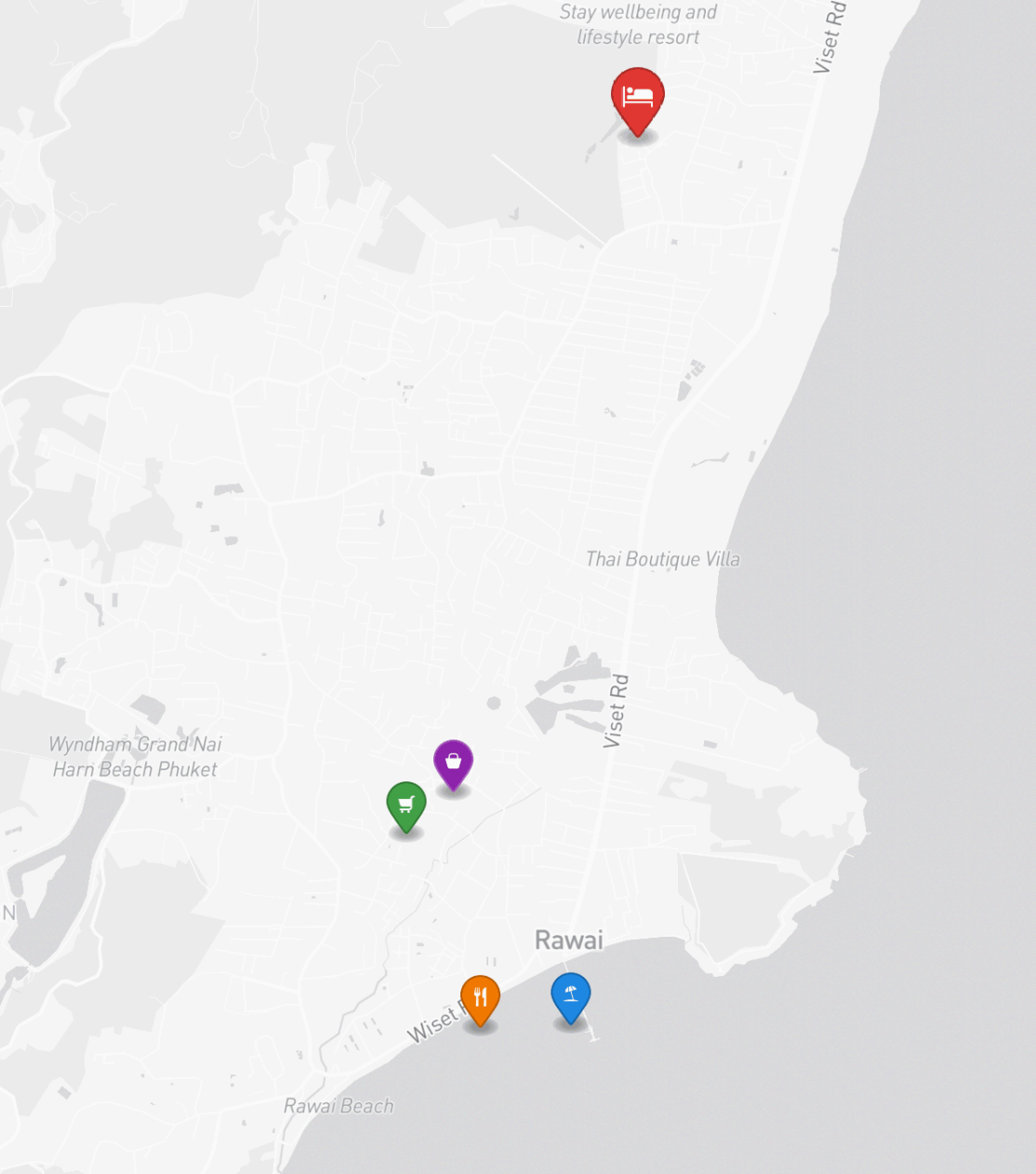
*“Комплекс находится на юге острова, всего лишь в семи минутах езды от одного из самых потрясающих пляжей - Най Харн.”*

Представляем Вашему вниманию новый проект, от одного из самых известных и престижных застройщиков на острове Пхукет – компании Two Villas. Стильный и современный кондоминимум Saturdays, который приятно удивит Вас своим исключительным дизайном. Комплекс находится на юге острова, всего лишь в семи минутах езды от одного из самых потрясающих пляжей - Най Харн. Удачное расположение кондоминиума порадует своих гостей, которые привыкли к тому, что бы все было под рукой, гипермаркеты Makro и Tesco Lotus расположены пяти минутах езды, в десяти минутах европейский супермаркет Villa Market, где Вы найдете свои любимые продукты и Home Pro - большой хозяйственный магазин. Для любителей активного отдыха и путешествий в десяти минутах езды пирс Чалонг, откуда можно отправиться в путешествие по островам или на дайвинг, рыбацкая деревушка на пляже Равай находится в 7 минутах езды от комплекса. Ну и конечно же это место не оставит равнодушными семей с детьми, детские сады и школы, в десяти минутах езды, а так же современное чартерное место для

занимает охраняемую, обширную, территорию площадью 9600 кв.м. и включает в себя два жилых четырехэтажных здания, построенных вокруг центрального бассейна и одно административное двухэтажное здание.

Всего в комплексе 119 просторных квартир, большинство из них односпальные апартаменты площадью от 56 кв.м до 58 кв.м. Если вы приехали большой семьей или с компанией друзей для вас в Saturdays шикарные двухспальные апартаменты площадью от 80 кв.м, с двумя ванными комнатами и уютной гостиной зоной совмещенной с кухней, апартаменты оформлены в спокойных тонах и имеют эксклюзивный дизайн. Высокие трехметровые потолки и французские окна, позволяют вам радоваться утреннему солнцу не вставая с постели. Каждая квартира имеет большой балкон-террасу с джакузи, а квартиры на первом этаже - сад и приватный выход к бассейну. Для любителей активного отдыха просторный, полностью оборудованный тренажерный зал, с видом на центральный бассейн.





## РАСПОЛОЖЕНИЕ

Равай на юге Пхукета — колоритная тайская община, известная рыбными рынками и островными экскурсиями.

- 4900 М ДО ПЛЯЖ
- 10 МИН ДО НАЙХАРН
- 10 МИН ДО ЧАЛОНГ

- **Пляж:** Пляж Равай
- **Шопинг:** Rawai Park
- **Рестораны:** Рыбный рынок Равай
- **Супермаркет:** Macro Rawai



Сканируйте для  
построения маршрута



INDREAMS  
Phuket Real Estate

+66 95 258 0305 · +66 84 629 9335

info@indreamsphuket.ru

21/1 Lagoon Road, Boat Avenue

Черенгалай, Таланг, Пхукет 83110



indreamsphuket.ru