



KAMALA, PHUKET · THAILAND


Вилла с пятью спальнями и потрясающим видом на море в роскошном отеле Andara Resort, Камала

ОБЗОР ОБЪЕКТА

3-комн. hotel · Kamala, Phuket

 3 СПАЛЕН

 3 ВАННЫХ

 240 КВ.М

Курорт Andara расположен на пляже Камала, 3-километровом участке пляжа на западном побережье Пхукета. Пляж примыкает к Андаманскому морю, спокойное, относительно спокойное время, но в то же время в...

ЦЕНА ПРОДАЖИ

48,503,000 THB

≈ \$1,385,800

ХАРАКТЕРИСТИКИ

Сделка	Продажа	Тип	hotel
Проект	Андара Резиденс	Вид	Море, Бассейн
Мебель	С мебелью	Этаж	2
До пляжа	2300 м	Предложение	Частный владелец
Цена/кв.м	202,096 THB		





ГАЛЕРЕЯ





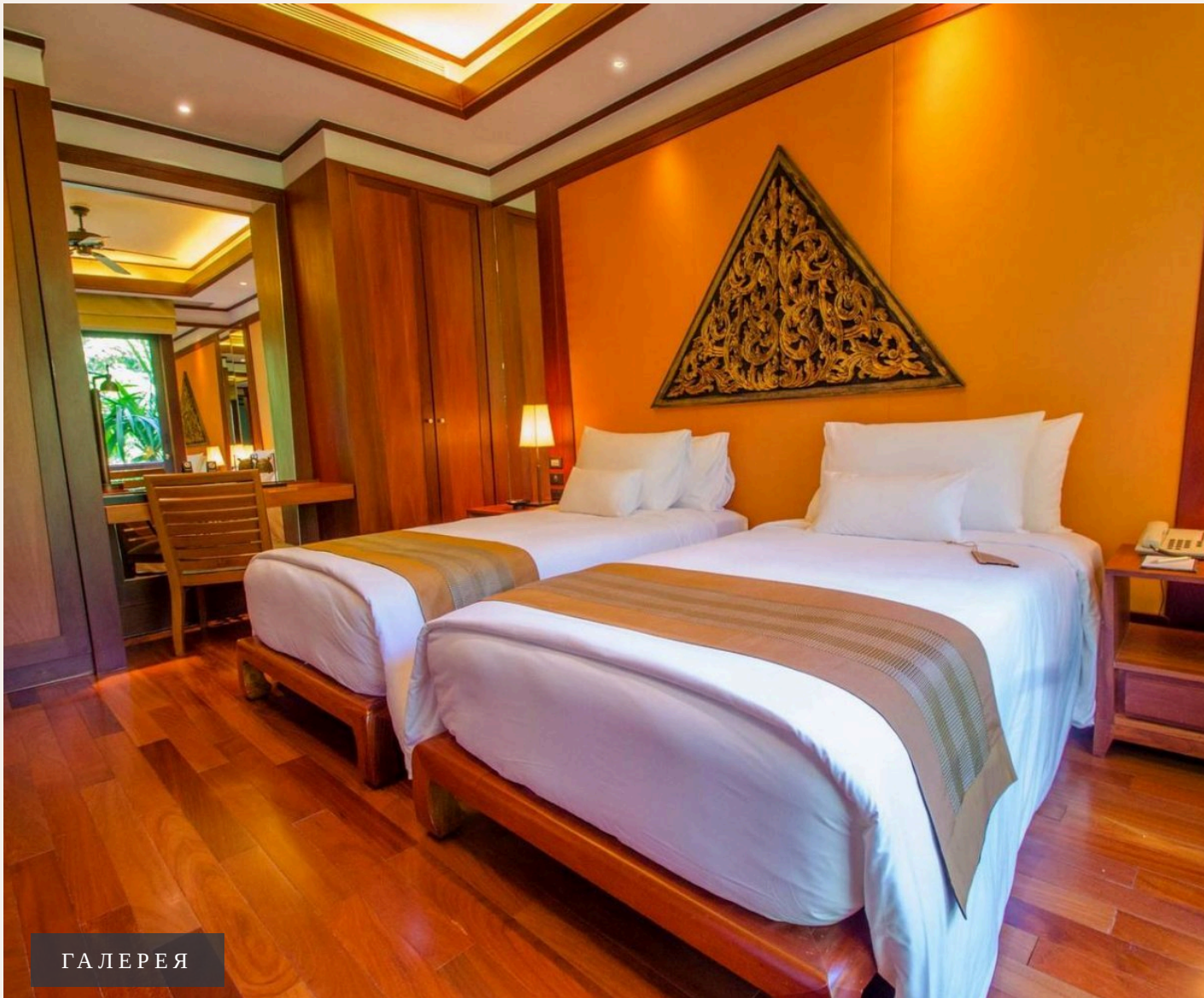
ГАЛЕРЕЯ





ГАЛЕРЕЯ







ОПИСАНИЕ ОБЪЕКТА

“Пляж Камала потрясающе красив с кристально чистой водой, белым песком и ласковыми волнами.”

Курорт Andara расположен на пляже Камала, 3-километровом участке пляжа на западном побережье Пхукета. Пляж примыкает к Андаманскому морю, спокойное, относительно спокойное время, но в то же время в пределах легкой досягаемости от небольшой дружелюбной деревни Камала. ПУТЕВОДИТЕЛЬ ПО ЗОНУ / МЕСТНЫЕ ЗНАНИЯ вашего порога нетронутый пляж, так что нет необходимости исследовать его дальше. Пляж Камала потрясающе красив с кристально чистой водой, белым песком и ласковыми волнами.

Millionaire Row, где можно найти Andara Resort Villas, - это эксклюзивное сообщество роскошных отелей, которое

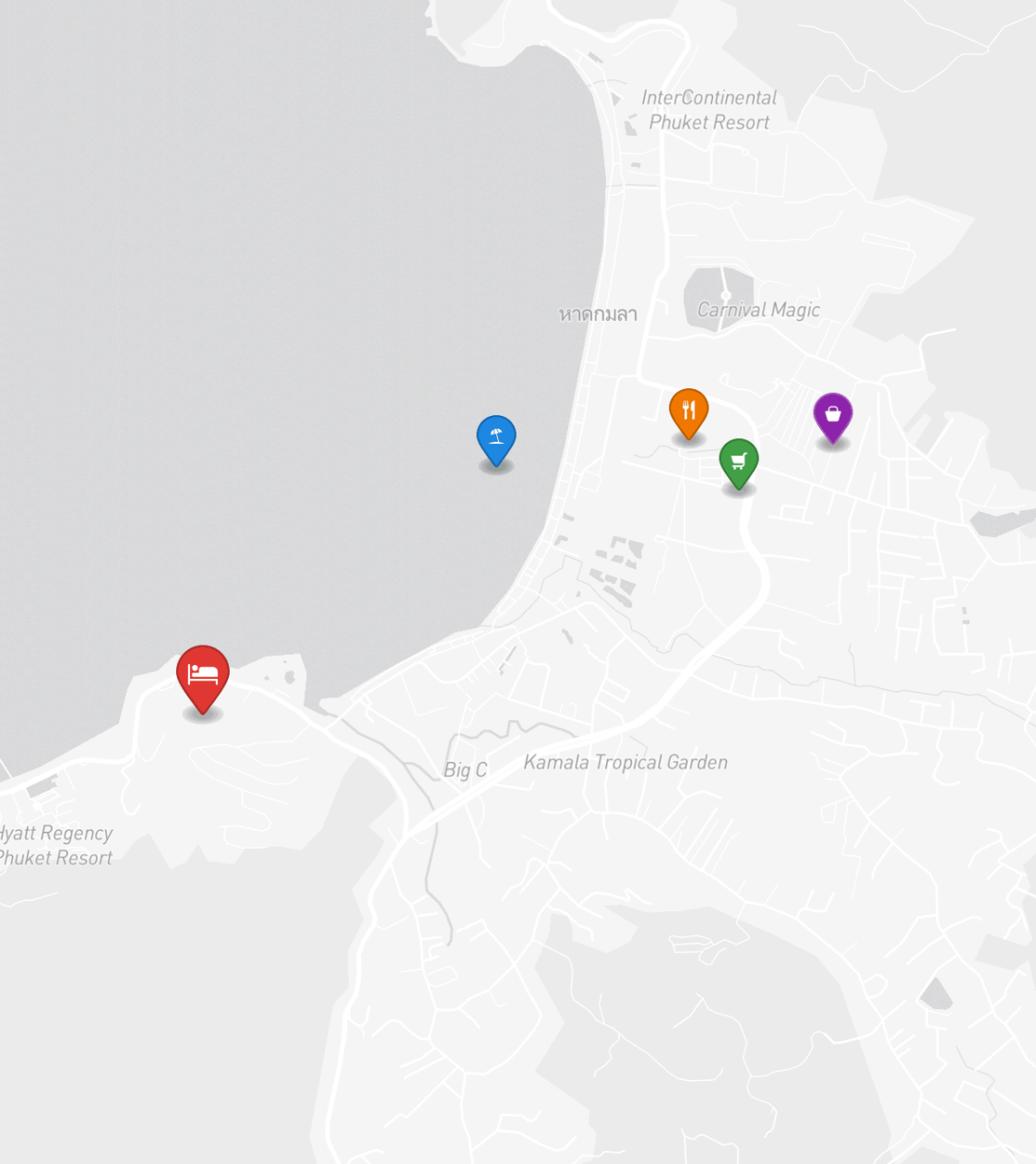
привлекает многих богатых экспатриантов со всего мира. Вся территория усеяна частными виллами и отелями, курортами и фирменными пляжными клубами, которые сегодня все труднее найти по всему миру. Район достаточно тихий, но находится в пределах легкой досягаемости от дружелюбной деревни Камала, в нескольких минутах ходьбы от курорта, где вы можете найти широкий выбор магазинов, ресторанов, в том числе супермаркет с продуктами повседневного спроса. Остров Пхукет предлагает мировой класс, медицинские учреждения, поля для гольфа, пристань для яхт и дайвинг-центры, а также большие торговые центры, предлагающие фирменные товары.

ИНВЕСТИЦИИ

48,503,000 THB ≈ \$1,385,800

Цена за м²: 202,096 THB





РАСПОЛОЖЕНИЕ

Камала — уютный посёлок между Патонгом и Сурином, предлагающий спокойную атмосферу с видами на закат.

- 2300 М ДО ПЛЯЖ
- 15 МИН ДО ПАТОНГ
- 25 МИН ДО CENTRAL PHUKET

- **Пляж:** Пляж Камала
- **Шопинг:** Рынок Камала
- **Супермаркет:** Tops Daily Kamala
- **Рестораны:** HQ Beach Lounge



Сканируйте для
построения маршрута



INDREAMS
Phuket Real Estate

+66 95 258 0305 · +66 84 629 9335

info@indreamsphuket.ru

21/1 Lagoon Road, Boat Avenue

Черенгалай, Таланг, Пхукет 83110



indreamsphuket.ru