



KAMALA, PHUKET · THAILAND


Вилла с пятью спальнями и потрясающим видом на море в роскошном отеле Andara Resort, Камала


ОБЗОР ОБЪЕКТА

5-комн. hotel · Kamala, Phuket

 5 СПАЛЕН

 5 ВАННЫХ

 3248 КВ.М

 3 ЭТАЖЕЙ

Курорт Andara расположен на пляже Камала, 3-километровом участке пляжа на западном побережье Пхукета. Пляж примыкает к Андаманскому морю, спокойное, относительно спокойное время, но в то же время в...

ЦЕНА ПРОДАЖИ

232,215,000 THB

≈ \$6,634,714

ХАРАКТЕРИСТИКИ

Сделка	Продажа	Тип	hotel
Проект	Андара	Вид	Море, Бассейн, Город, Горы
Мебель	С мебелью	Этаж	1
Этажей	3	Участок	1,672 кв.м
До пляжа	400 м	Предложение	Частный владелец
Цена/кв.м	71,495 THB		





ГАЛЕРЕЯ





ГАЛЕРЕЯ





ГАЛЕРЕЯ

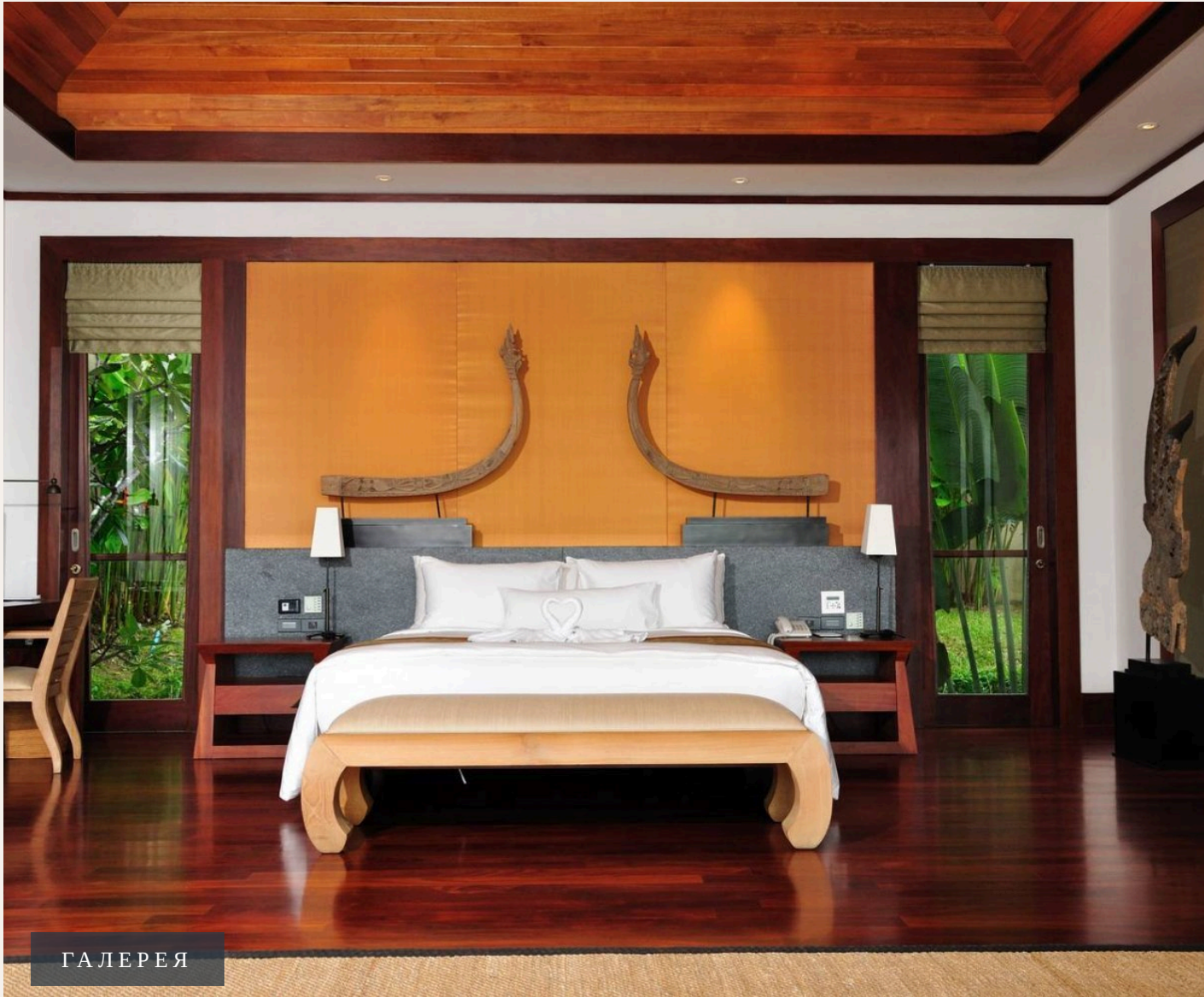




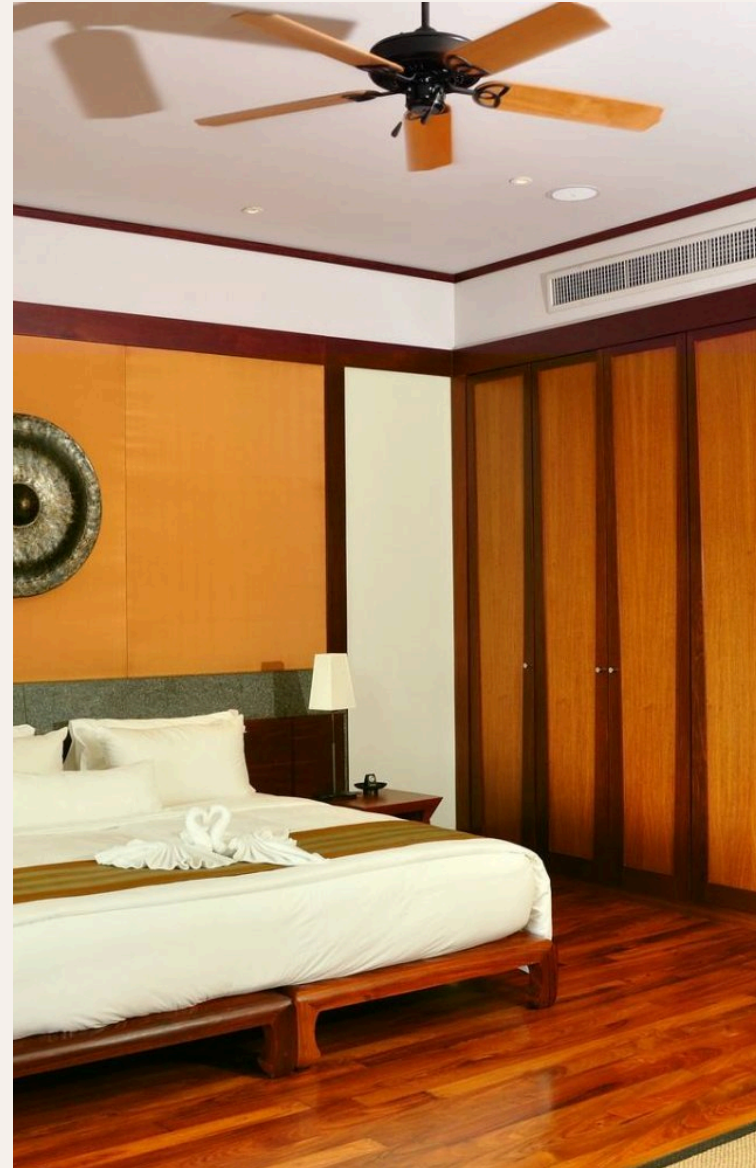


ГАЛЕРЕЯ





ГАЛЕРЕЯ







ГАЛЕРЕЯ



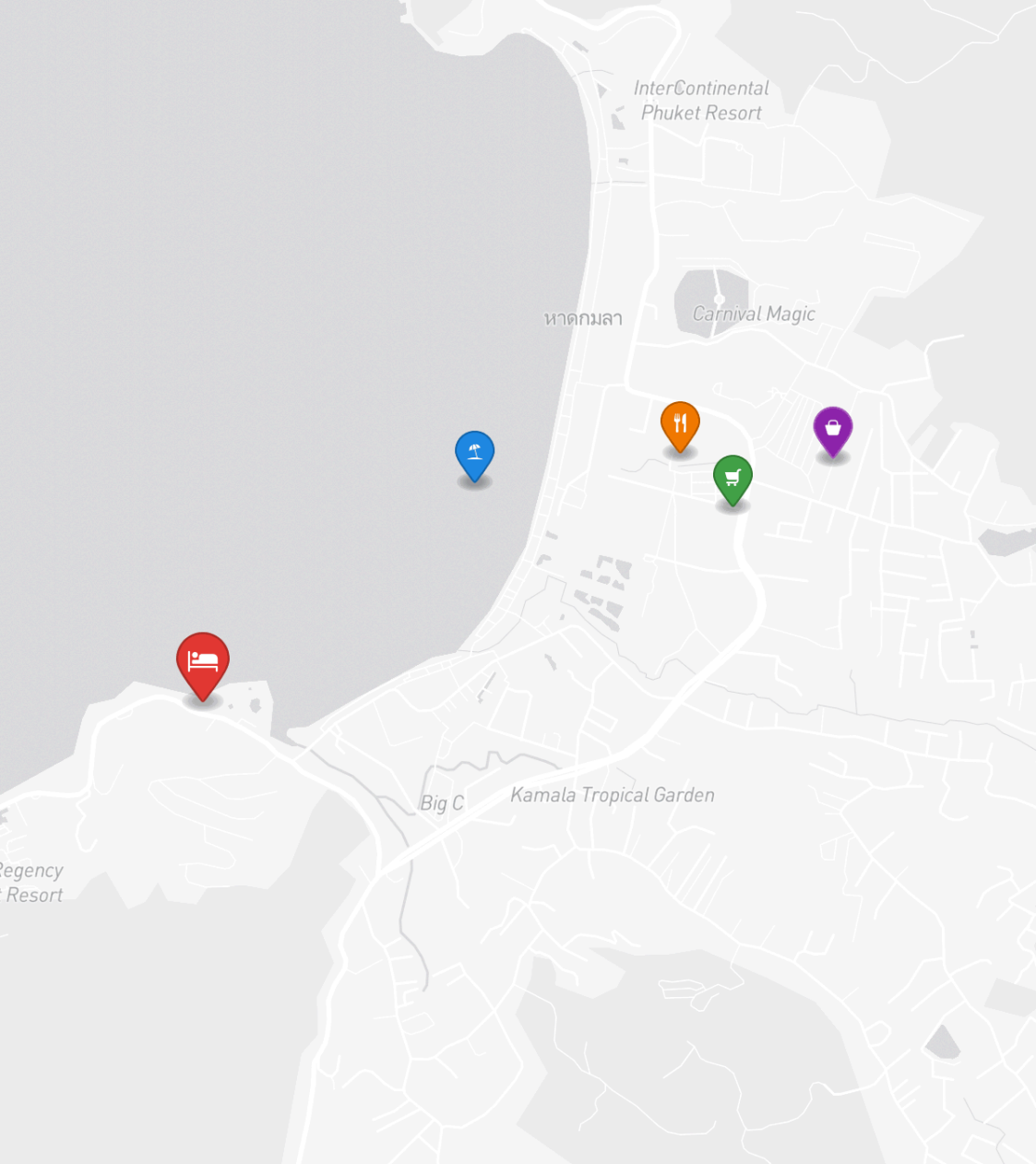
ОПИСАНИЕ ОБЪЕКТА

“Пляж Камала потрясающе красив с кристально чистой водой, белым песком и ласковыми волнами.”

Курорт Andara расположен на пляже Камала, 3-километровом участке пляжа на западном побережье Пхукета. Пляж примыкает к Андаманскому морю, спокойное, относительно спокойное время, но в то же время в пределах легкой досягаемости от небольшой дружелюбной деревни Камала. ПУТЕВОДИТЕЛЬ ПО ЗОНУ / МЕСТНЫЕ ЗНАНИЯ вашего порога нетронутый пляж, так что нет необходимости исследовать его дальше. Пляж Камала потрясающе красив с кристально чистой водой, белым песком и ласковыми волнами. Millionaire Row, где можно найти Andara Resort Villas, - это эксклюзивное сообщество роскошных отелей, которое привлекает многих богатых экспатриантов со всего мира. Вся территория усеяна частными виллами и отелями, курортами и фирменными пляжными клубами, которые сегодня все труднее найти по всему миру. Район достаточно тихий, но находится в пределах легкой досягаемости от дружелюбной деревни Камала, в нескольких минутах ходьбы от курорта, где вы можете найти широкий выбор

владелец, так и гости могут наслаждаться обширным видом на океан и горы. Все линии крыши были расширены, чтобы обеспечить дополнительную тень от солнца и укрытие от дождевого потолка в летние месяцы. Бассейн, солнечная терраса и увеличенная обеденная зона - все это нужно испытать (наряду с невероятными видами), чтобы поверить в это. Во внутренних помещениях, как и во всех спальнях, чувствуется естественность богатого деревянного пола, наличников и подходящих дверей, вставок на стенах с шелковой подкладкой и высоких сводчатых потолков. Ванные комнаты и ванные комнаты большие и роскошные, с мягким освещением и великолепным использованием зеркал, которые улучшают особый вид на океан. Большая встроенная кухня в западном стиле с кухонным гарнитуром, духовкой, двухдверным холодильником и посудомоечной машиной - удовольствие от использования. ДИЗАЙН Здание, построенное в 2010 году, было тщательно спроектировано и доведено до совершенства. Его дизайн сочетает в себе жизнь пятизвездочного курорта с тайской





РАСПОЛОЖЕНИЕ

Камала — уютный посёлок между Патонгом и Сурином, предлагающий спокойную атмосферу с видами на закат.

- 400 М ДО ПЛЯЖ
- 15 МИН ДО ПАТОНГ
- 25 МИН ДО CENTRAL PHUKET

- **Пляж:** Пляж Камала
- **Шопинг:** Рынок Камала
- **Супермаркет:** Tops Daily Kamala
- **Рестораны:** HQ Beach Lounge