



PHUKET, PHUKET · THAILAND

Апартаменты с отдельной кухней в 100 метрах от набережной Раваи

ОБЗОР ОБЪЕКТА

2-комн. апартаменты · Пхукет, Phuket

 2 СПАЛЕН

 2 ВАННЫХ

 68 КВ.М

Данный вариант отлично подходит тем, кто путешествует с детьми и предпочитает оставаться в семейной, домашней обстановке. К вашим удобствам 68 кв.м. с 2-мя спальнями. Каждая спальня имеет выход в в...

ХАРАКТЕРИСТИКИ

Сделка	Аренда	Тип	Апартаменты
Проект	Пальметто	Вид	Сад
Мебель	С мебелью	Этаж	2
До пляжа	350 м	Предложение	Частный владелец
Цена/кв.м	54,412 THB		

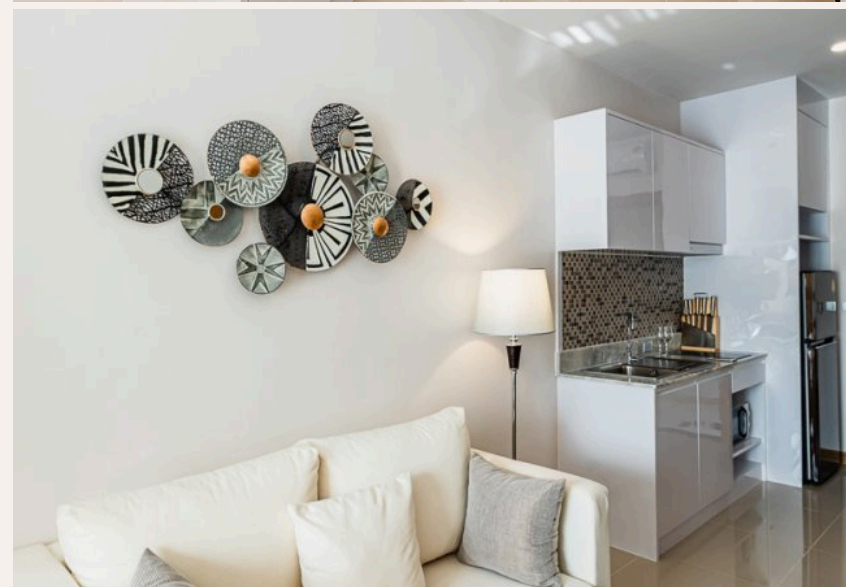


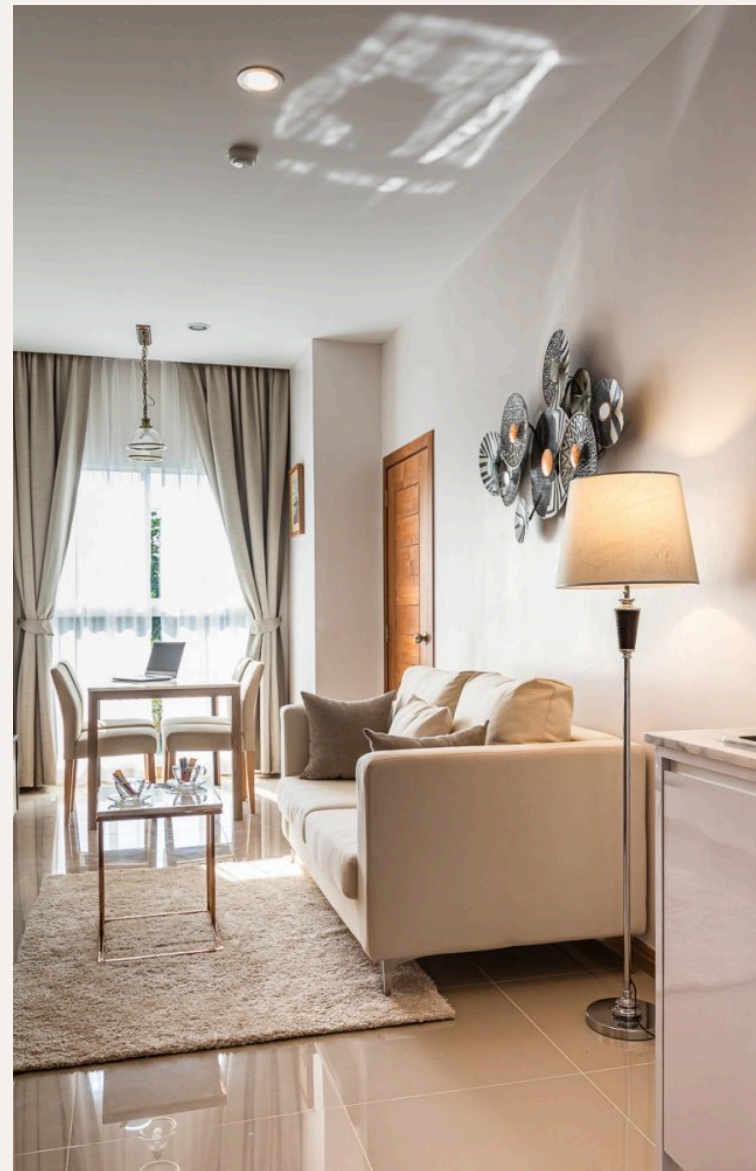






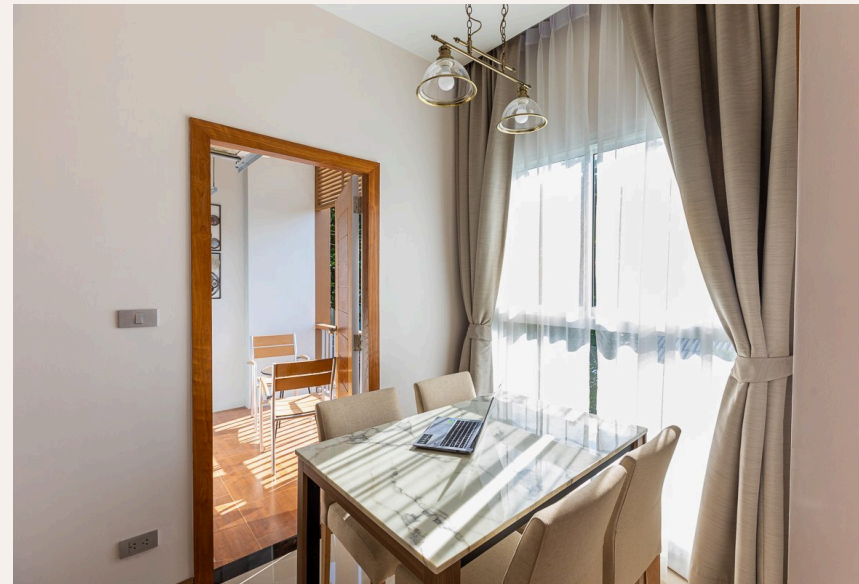
ГАЛЕРЕЯ







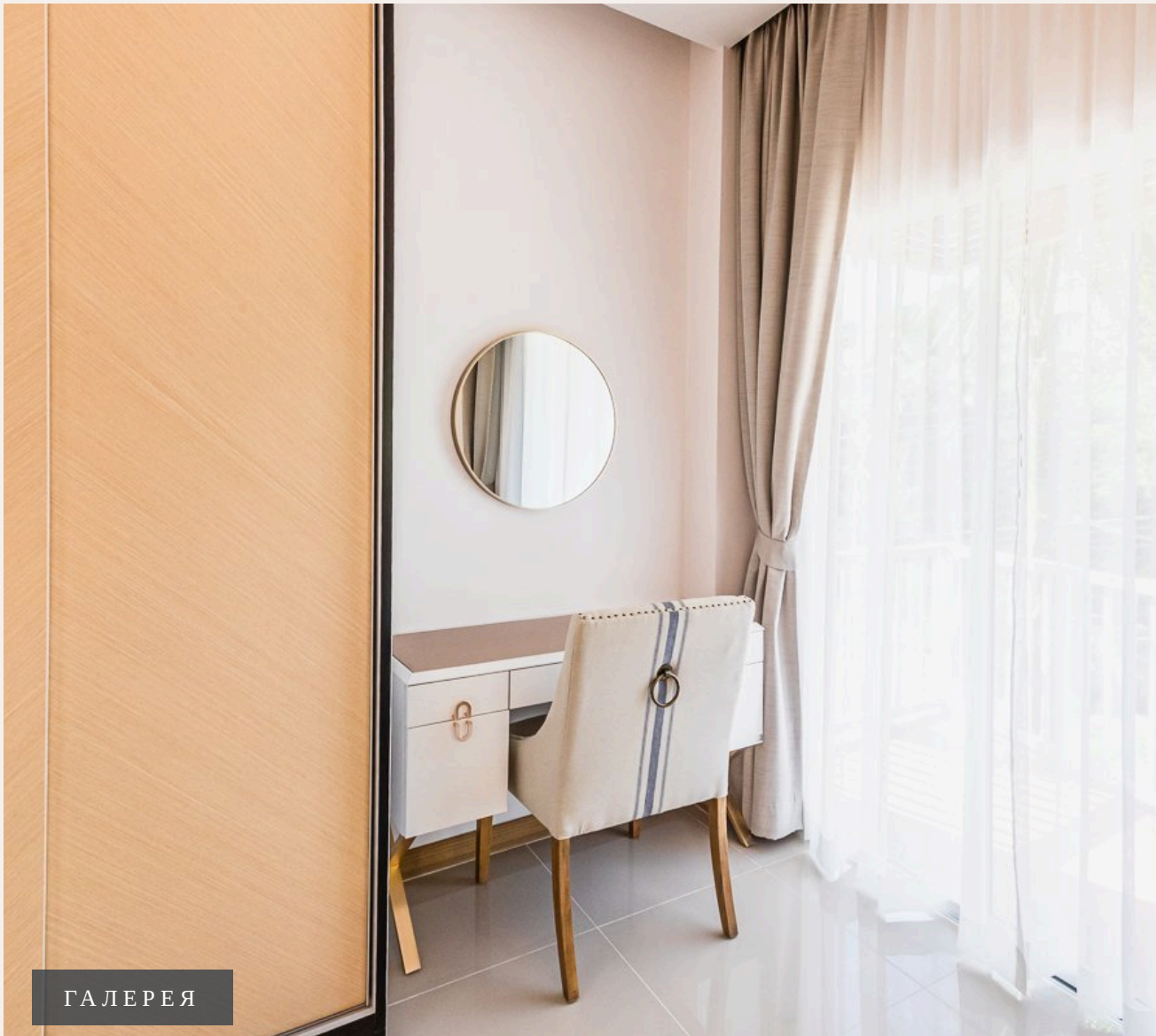
ГАЛЕРЕЯ



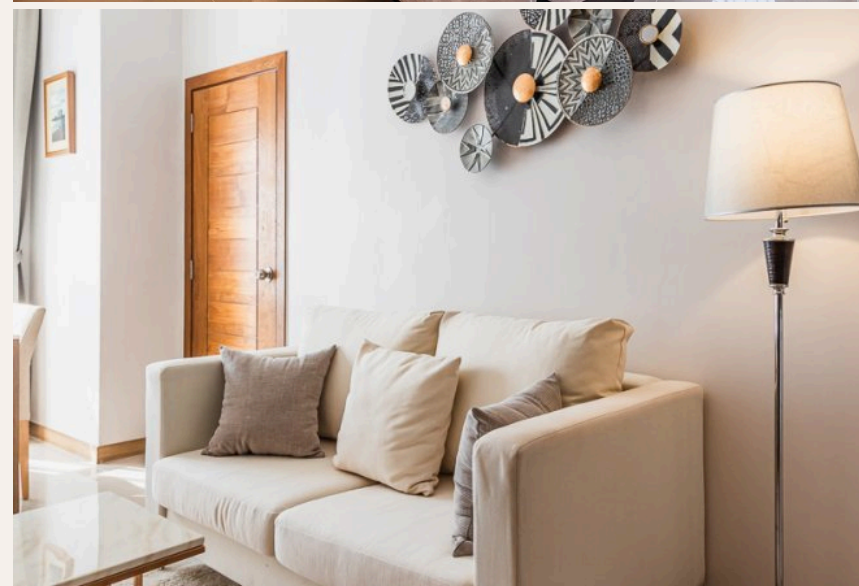
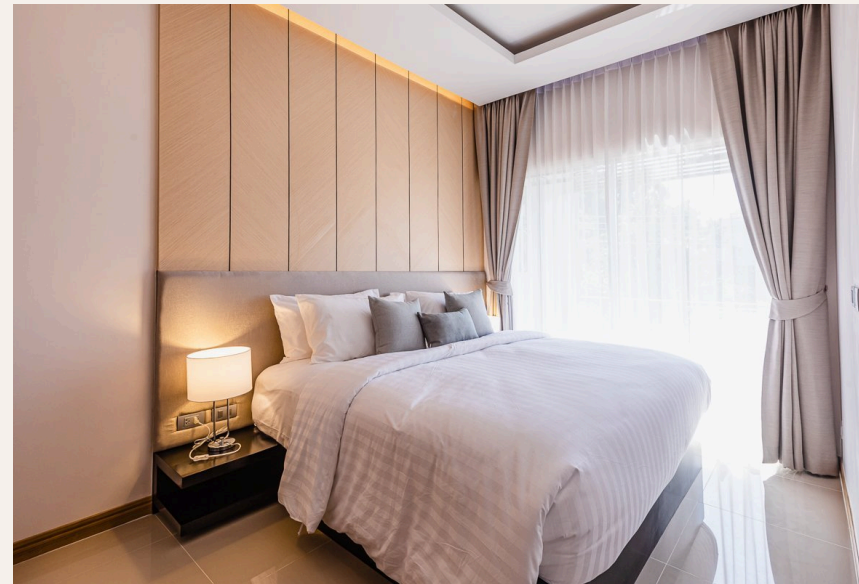


ГАЛЕРЕЯ





ГАЛЕРЕЯ





ГАЛЕРЕЯ

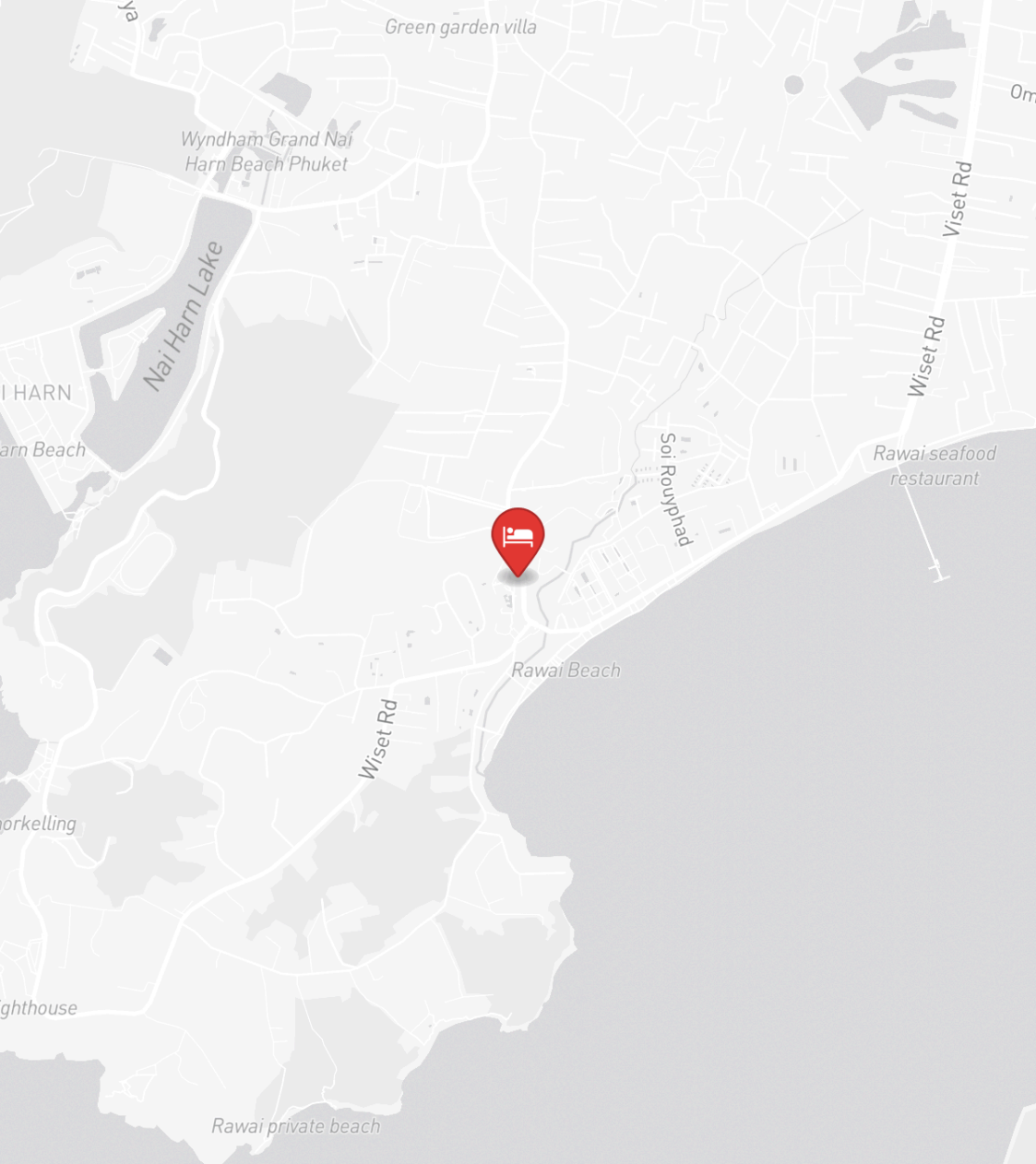


ОПИСАНИЕ ОБЪЕКТА

Данный вариант отлично подходит тем, кто путешествует с детьми и предпочитает оставаться в семейной, домашней обстановке. К вашим удобствам 68 кв.м. с 2-мя спальнями. Каждая спальня имеет выход в ванную комнату (душевая). Здесь есть 2 балкона и кухня, совмещенная с гостиной/обеденной зоной. Общая жилая площадь – 68 кв.м. Основные спальние места — это кровати king-сайз в каждой из спален для 2 взрослых (также здесь может разместиться 1 ребёнок до 12 лет бесплатно). Квартира полностью укомплектована для проживания:- Стиральная машина;- Плита для приготовления пищи;- Тостер;- Чайник;- Блендер;- Расширенный набор посуды и столовых приборов Техническое оснащение:- ТВ: SMART TV (кабельного нет)- Выделенный безлимитный Wi-Fi (50 mbps) Постельное бельё и полотенца предоставляются из расчета:*1 комплект на 1 спальное место*2 больших полотенца для тела на проживающего, но не более 6 шт.*2 полотенца для лица и рук на проживающего, но не более 6 шт. Относительно предоставления полотенец для пляжа и бассейна, пляжных ковриков и зонтов, оборудования для плавания уточняйте у менеджера. Это апартаменты категории «land view» или вид на окрестности. Давайте представим, что вы

Condominium.НОЧНОЙ РЫНОК КАТА - 1,7 км или 21 мин пешком от Palmetto Condominium.По четвергам и пятницам можно отправиться на ночной рынок Карон, который находится на территории храма, или ночной рынок Ката. Это аутентичные тайские рынки, где можно найти все что душе угодно: от флуоресцентных футболок с лейблами Singha до сумок в тайском стиле, от шарфов и саронгов до разноцветных купальников, от вкуснейшей уличной еды до сувениров и изделий ручной работы. Остановки автобуса Phuket Smart Bus (возле транспортного кольца Карон или возле спа-салона ThanYa Spa) - 1,8 км от Palmetto Condominium.Возле транспортного кольца Карон есть остановки автобуса Phuket Smart Bus. Phuket Smart Bus - это очень удобный и доступный способ путешествовать по пляжам Пхукета по очень разумной цене. Его маршрут проходит весь путь от международного аэропорта Пхукета до пляжа Раваи. Автобус останавливается на 12 остановках , почти на каждом пляже на западном побережье: на пляже Бангтао, на пляже Сурин, в Камале, на пляже Патонг, на пляжах Карон и Ката и, наконец, на Раваи. Стоимость проезда невероятно дешевая, от 50 бат за самое короткое расстояние и 170 бат за самую





РАСПОЛОЖЕНИЕ

- 350 М ДО ПЛЯЖ
- 20-45 МИН ДО АЭРОПОРТ ПХУКЕТА
- 15-30 МИН ДО CENTRAL PHUKET



Сканируйте для
построения маршрута



INDREAMS
Phuket Real Estate

+66 95 258 0305 · +66 84 629 9335

info@indreamsphuket.ru

21/1 Lagoon Road, Boat Avenue

Черенгалай, Таланг, Пхукет 83110



indreamsphuket.ru