

KAMALA, PHUKET · THAILAND

Роскошная резиденция с двумя спальнями на берегу пляжа Камала

## ОБЗОР ОБЪЕКТА

## 2-комн. апартаменты · Kamala, Phuket

 2 СПАЛЕН

 2 ВАННЫХ

 302 КВ.М

MontAzure - уникальный курорт и жилой комплекс, расположенный на склоне холма в 100 метрах от нетронутого пляжа Камала. Несколько малоэтажных зданий, размещенные вокруг двух больших бассейнов, предл...

## ЦЕНА ПРОДАЖИ

# 87,550,000 THB

≈ \$2,501,429

## ХАРАКТЕРИСТИКИ

Сделка	Продажа	Тип	Апартаменты
Проект	МонтАзур Лэйксайд	Вид	Море, Бассейн, Сад
Этаж	3	До пляжа	100 м
Предложение	Застройщик	Цена/кв.м	289,901 THB





ГАЛЕРЕЯ



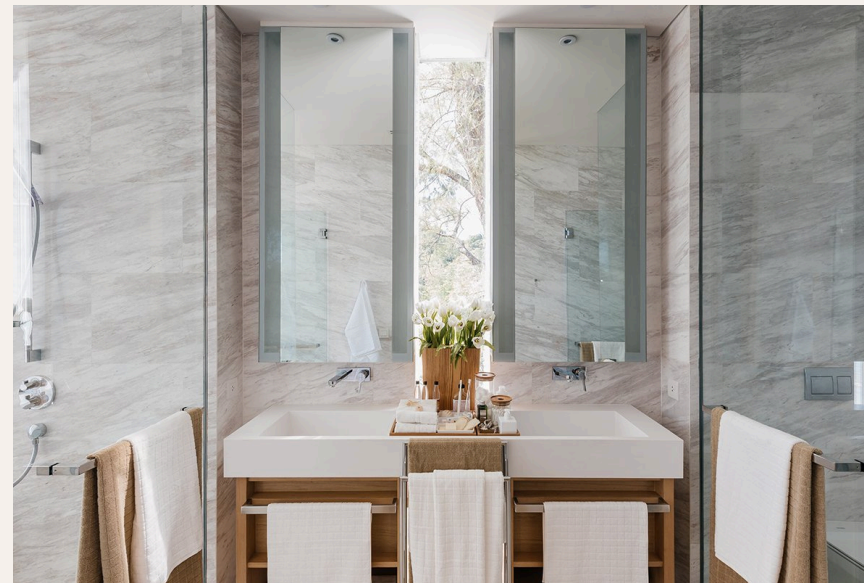


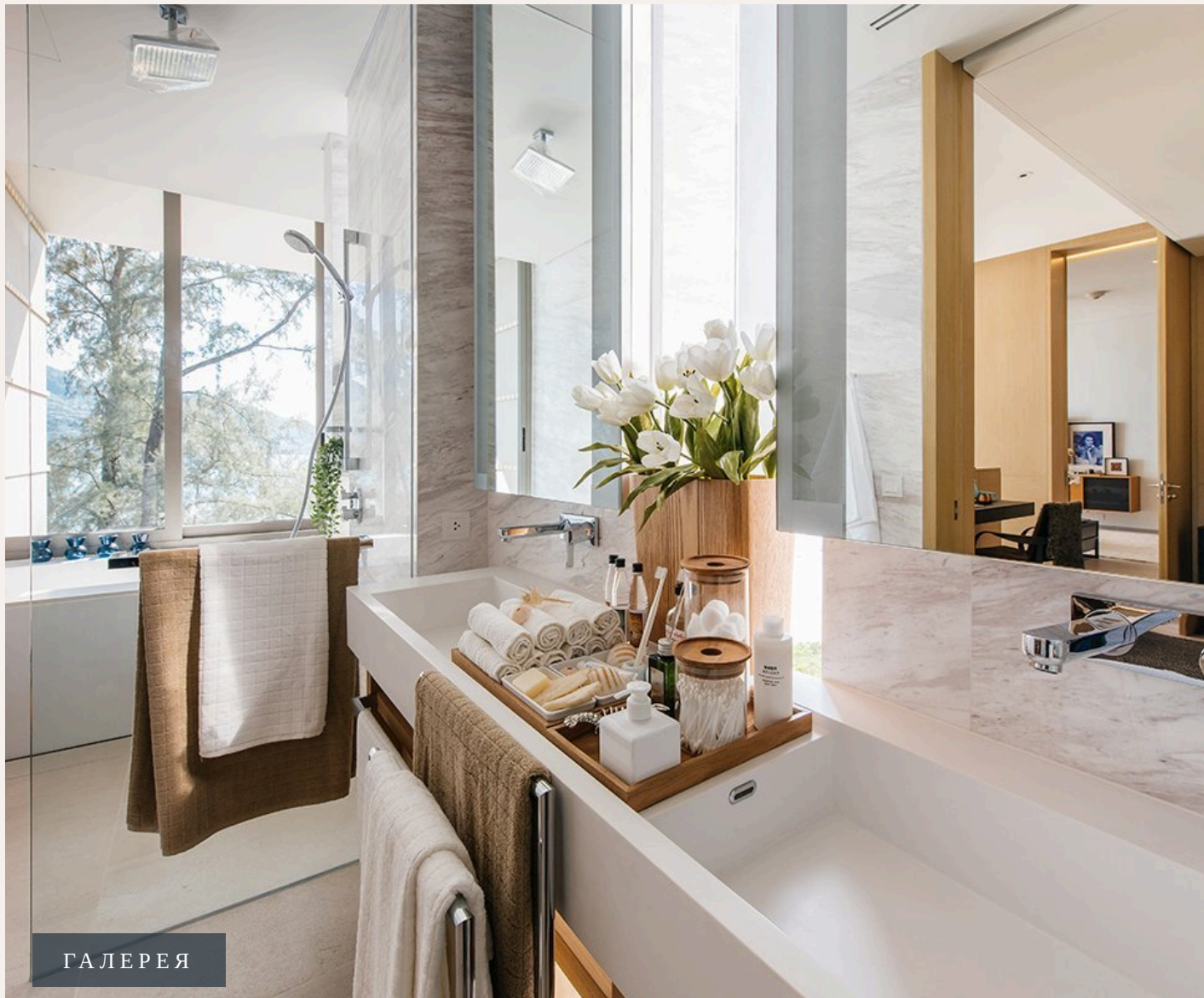
ГАЛЕРЕЯ





ГАЛЕРЕЯ





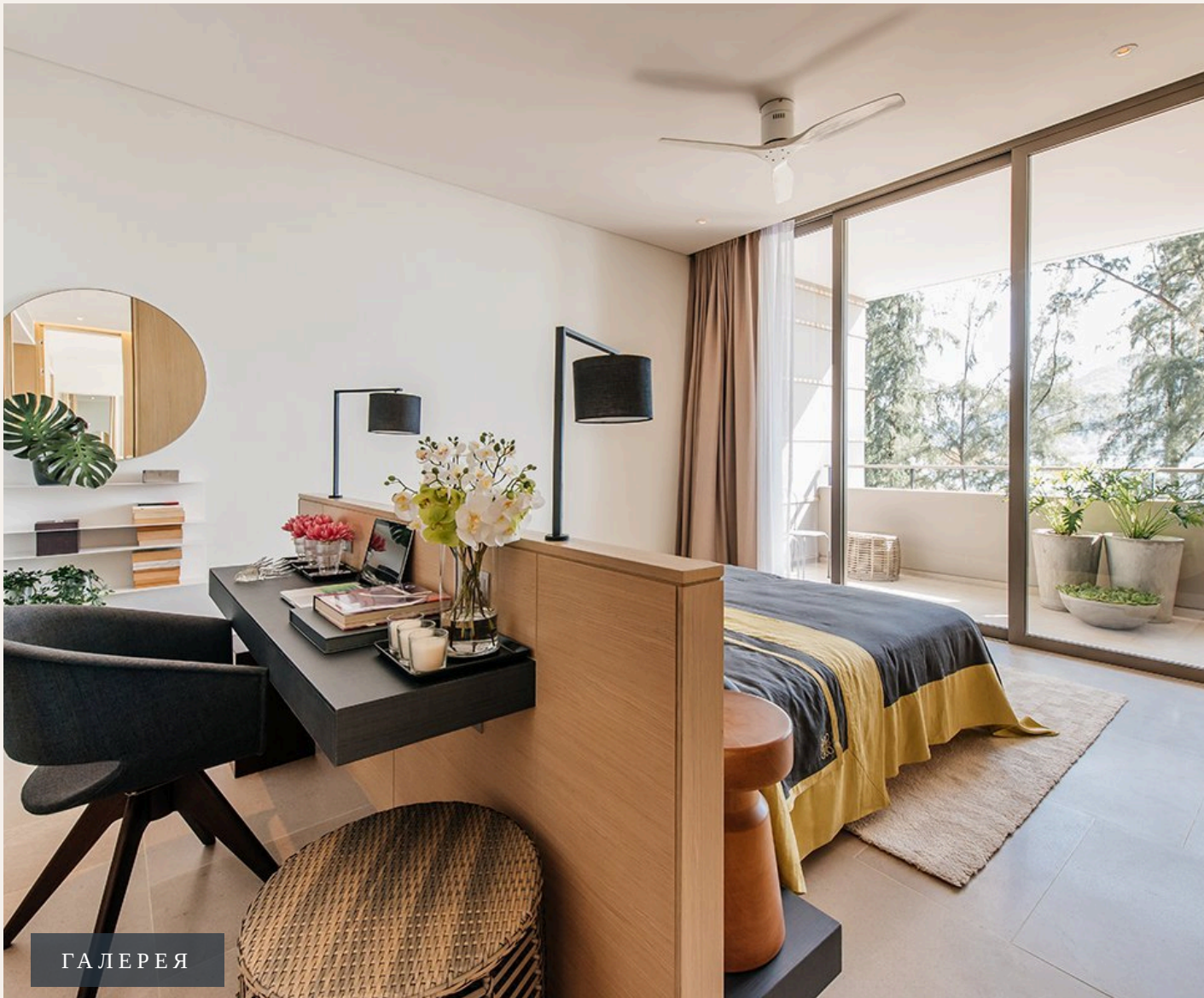
ГАЛЕРЕЯ





ГАЛЕРЕЯ





ГАЛЕРЕЯ







ГАЛЕРЕЯ



## ОПИСАНИЕ ОБЪЕКТА

*“Проект насчитывает 75 резиденций, из которых 56 - с одной спальней и 19 - с двумя спальнями и с возможностью трансформации в трехспальные апартаменты. Резиден...”*

MontAzure - уникальный курорт и жилой комплекс, расположенный на склоне холма в 100 метрах от нетронутого пляжа Камала. Несколько малоэтажных зданий, размещенные вокруг двух больших бассейнов, предлагают потрясающий вид на живописные сады и тропический лес. Проект насчитывает 75 резиденций, из которых 56 - с одной спальней и 19 - с двумя спальнями и с возможностью трансформации в трехспальные апартаменты. Резиденции оснащены высокими, панорамными окнами и широкими балконами, благодаря чему открывается панорамный вид на тропическую природу.

Интерьер был тщательно продуман и решает главную задачу - соединить

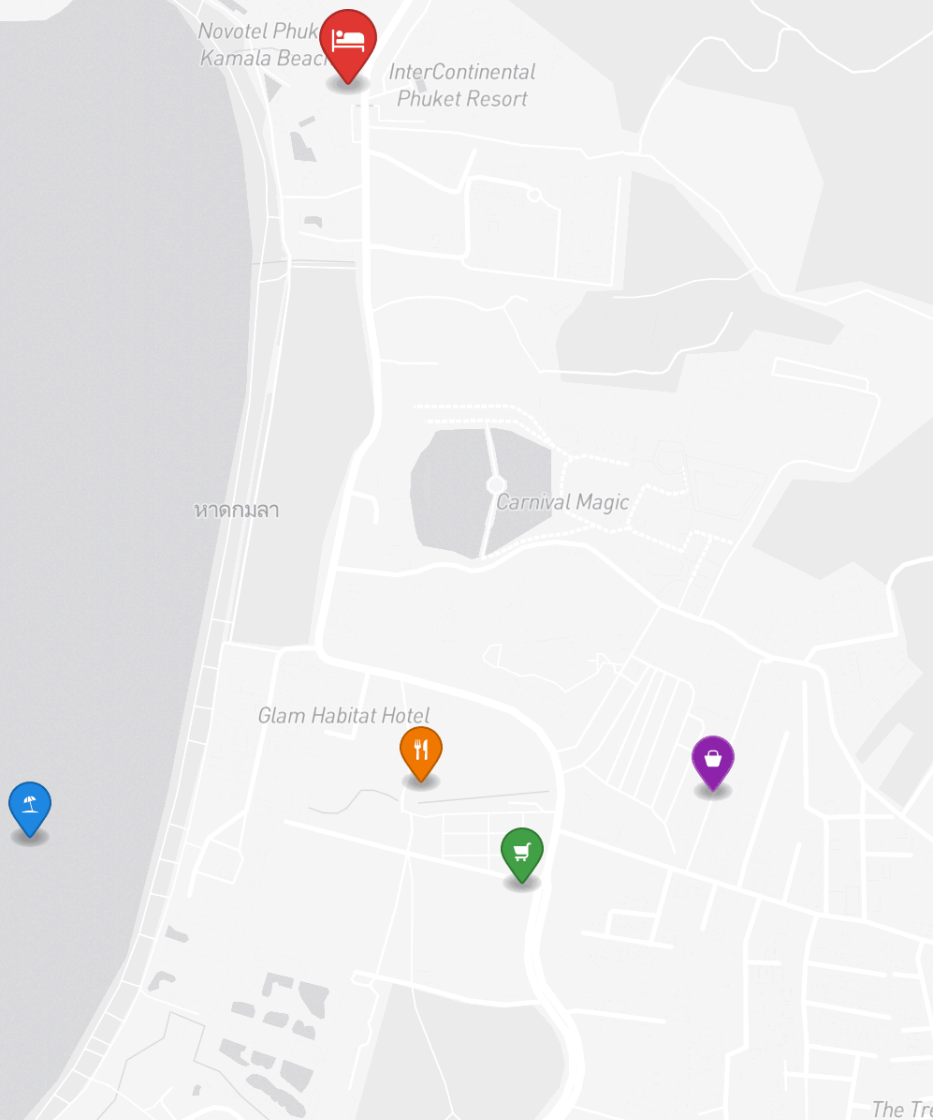
открытое пространство, чувство единства с природой и приватность. При отделке использованы два основных материала - облицовочный бетон и древесина, эти природные текстуры отражают легкость и непринужденность, а также обеспечивают курортную атмосферу у всего проекта. Ароматные деревья создают уникальную зону отдыха прямо на пляже. Проект MontAzure представляет собой совместное предприятие между дочерними компаниями трех самых престижных инвестиционных групп в Азии - The Narai Group (Thailand), Arch Capital (Hong Kong) and Philean Capital (Singapore), которые объединились, чтобы создать самый исключительный курорт во всей Азии.

### ИНВЕСТИЦИИ

**87,550,000 THB** ≈ \$2,501,429

Цена за м²: 289,901 THB





## РАСПОЛОЖЕНИЕ

Камала — уютный посёлок между Патонгом и Сурином, предлагающий спокойную атмосферу с видами на закат.

- 100 М ДО ПЛЯЖ
- 15 МИН ДО ПАТОНГ
- 25 МИН ДО CENTRAL PHUKET

- **Пляж:** Пляж Камала
- **Шопинг:** Рынок Камала
- **Супермаркет:** Tops Daily Kamala
- **Рестораны:** HQ Beach Lounge



Сканируйте для  
построения маршрута



INDREAMS  
Phuket Real Estate

+66 95 258 0305 · +66 84 629 9335

info@indreamsphuket.ru

21/1 Lagoon Road, Boat Avenue

Черенгалай, Таланг, Пхукет 83110



indreamsphuket.ru