

АПАРТАМЕНТЫ · 1 СПАЛЬНИ

# Роскошная резиденция с двумя спальнями на берегу пляжа Камала

---

ЦЕНА

КЛЮЧЕВЫЕ ФАКТЫ

# Роскошная резиденция с двумя спальнями на берегу пляжа Камала

---

ТИП	Апартаменты
-----	-------------

---

СПАЛЬНИ	1
---------	---

---

ВАННЫЕ	1
--------	---

---

ЖИЛАЯ ПЛОЩАДЬ	232 кв.м
---------------	----------

---

ВИД	Море, Бассейн, Сад
-----	--------------------

---

ПРОЕКТ	МонтАзур Лэйксайд
--------	-------------------

---

## ОБ ОБЪЕКТЕ

## Коротко и по делу

---

*MontAzure - уникальный курорт и жилой комплекс, расположенный на склоне холма в 100 метрах от нетронутого пляжа Камала. Несколько малоэтажных зданий, размещенные вокруг двух больших бассейнов, предлагают потрясающий вид на живописные сады и тропический лес. Проект насчитывает 75 резиденций, из которых 56 - с одной спальней и 19 - с двумя спальнями и с возможностью трансформации в трехспальные апартаменты. Резиденции оснащены высокими, панорамными окнами и широкими балконами, благодаря чему открывается панорамный вид на тропическую природу. Интерьер был тщательно продуман и решает главную задачу - соединить открытое пространство, чувство единства с природой и приватность. При отделке использованы два основных материала - облицовочный бетон и древесина, эти природные текстуры отражают легкость и непринужденность, а также обеспечивают курортную атмосферу у всего проекта. Ароматные*

---

ГЛАВНЫЙ ВИД

# Первое впечатление

---



ГАЛЕРЕЯ

ФОТОГРАФИИ

# Галерея

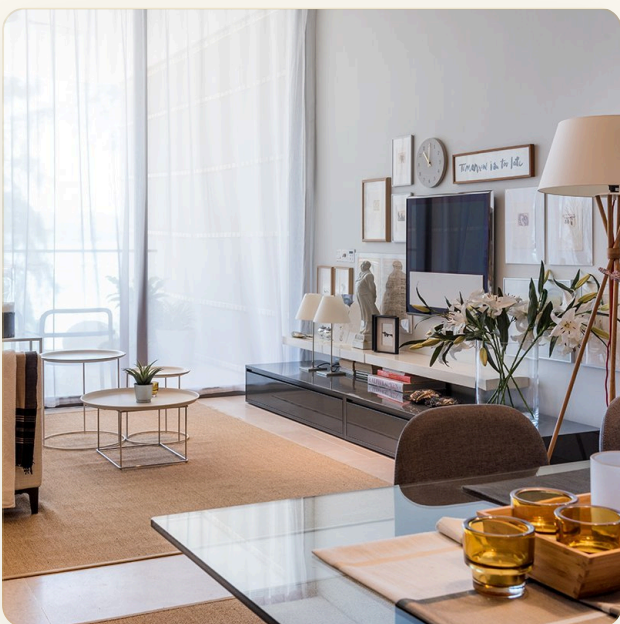
---



ГАЛЕРЕЯ



ГАЛЕРЕЯ



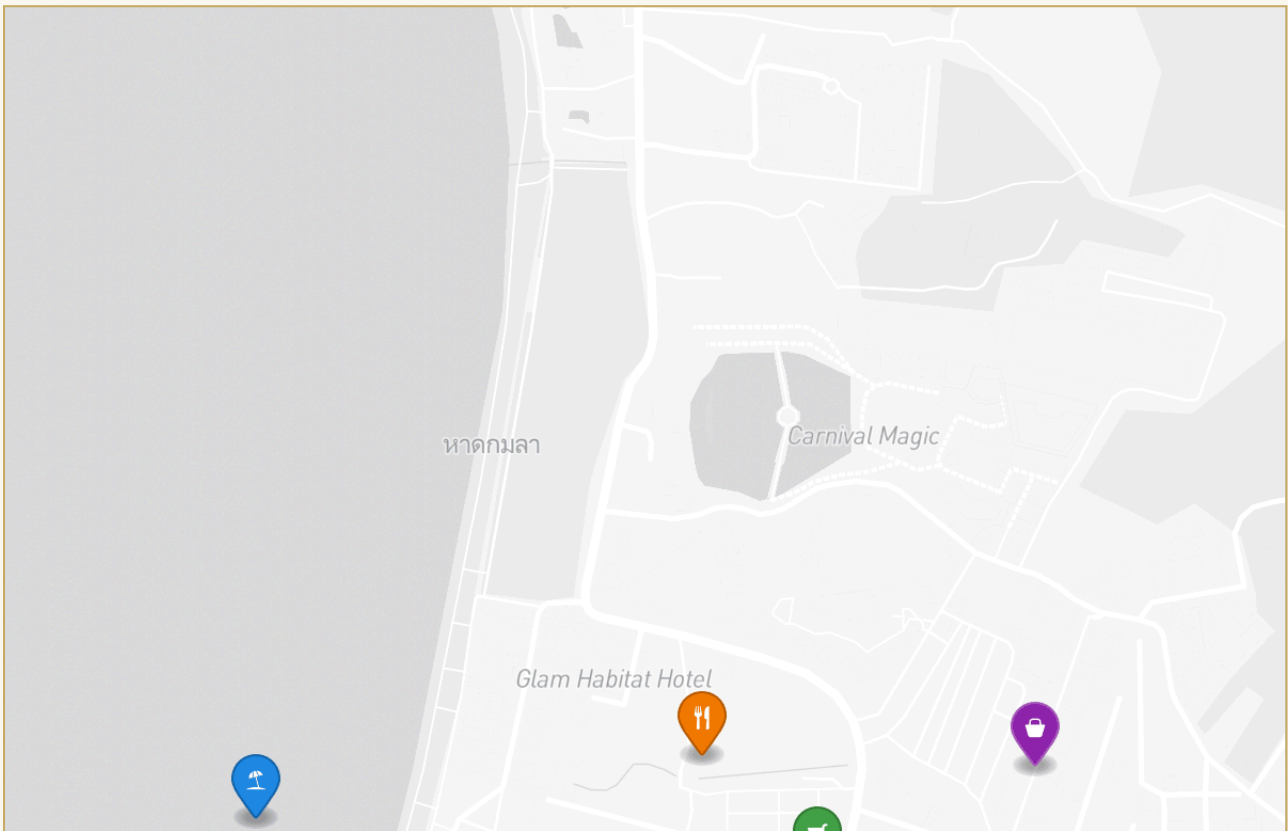
ГАЛЕРЕЯ



ГАЛЕРЕЯ

РАЙОН И ОКРУЖЕНИЕ

# Kamala



Пляж 100 м

Патонг 15 мин

Central Phuket 25 мин

ПЕРСОНАЛЬНЫЙ МЕНЕДЖЕР

# InDreams Phuket Real Estate

---

КОМАНДА КОНСУЛЬТАНТОВ

ПОЗВОНИТЬ

+66 95 258 0305

WHATSAPP

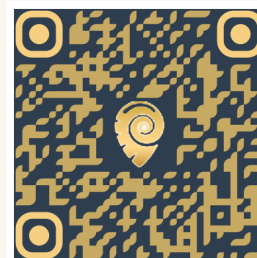
+66 84 629 9335

НАПИСАТЬ

info@indreamsphuket.ru

САЙТ

indreamsphuket.com



СКАНИРУЙТЕ

---

Информация носит ознакомительный характер и не является публичной офертой. Цены, характеристики и условия могут быть изменены. Актуальность данных уточняйте у менеджера.