



KAMALA, PHUKET · THAILAND

Вилла с пятью спальнями и потрясающим видом на море в роскошном отеле Andara Resort, Камала

ОБЗОР ОБЪЕКТА

4-комн. апартаменты · Kamala, Phuket

 4 СПАЛЕН

 4 ВАННЫХ

 743 КВ.М

 1 ЭТАЖЕЙ

Курорт Andara расположен на пляже Камала, представляющем собой участок пляжа протяженностью 3 км на западном побережье острова Пхукет. Пляж примыкает к Андаманскому морю, обеспечивая спокойное, отн...

ЦЕНА ПРОДАЖИ

162,000,000 THB

≈ \$4,628,571

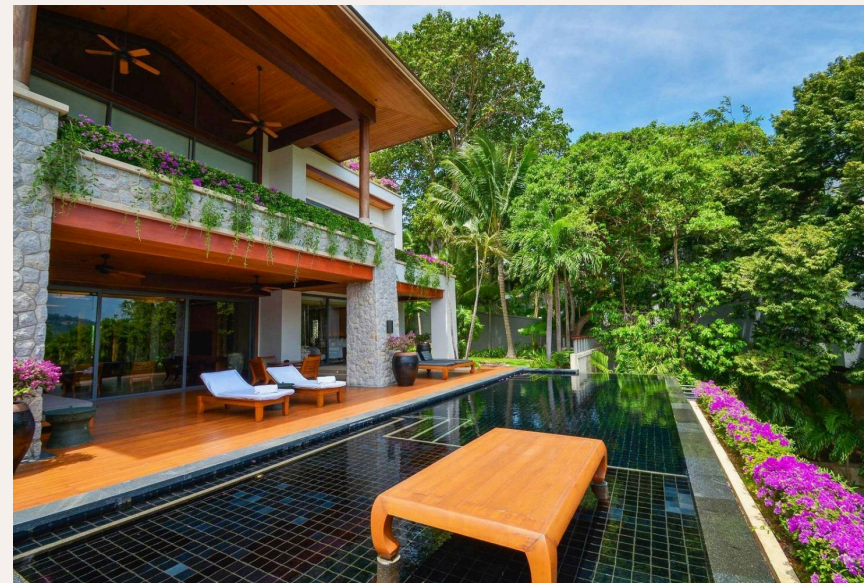
ХАРАКТЕРИСТИКИ

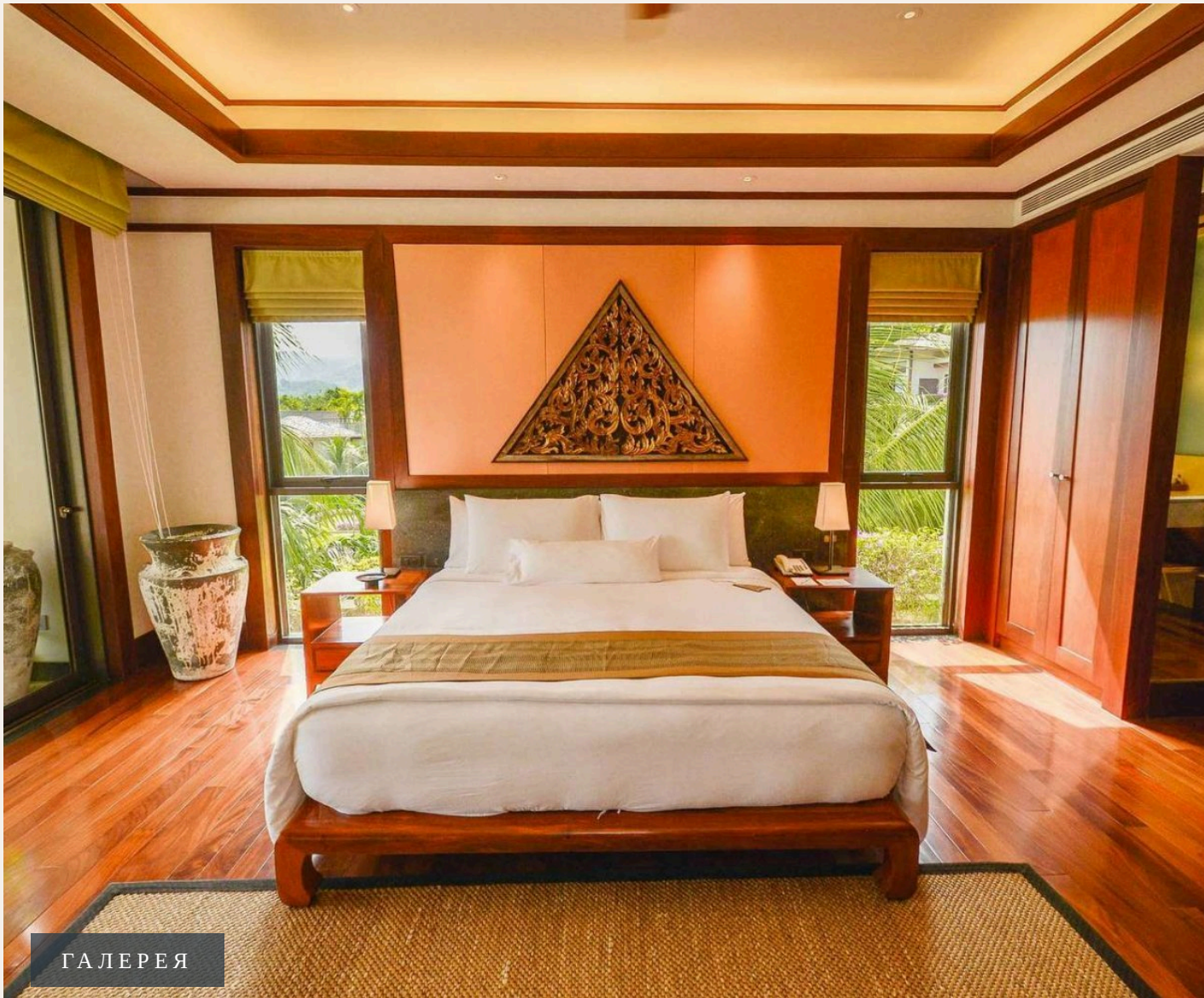
Сделка	Продажа	Тип	Апартаменты
Проект	Андара	Вид	Море, Бассейн, Город, Горы
Мебель	С мебелью	Этаж	1
Этажей	1	До пляжа	400 м
Предложение	Частный владелец	Цена/кв.м	218,035 THB





ГАЛЕРЕЯ





ГАЛЕРЕЯ



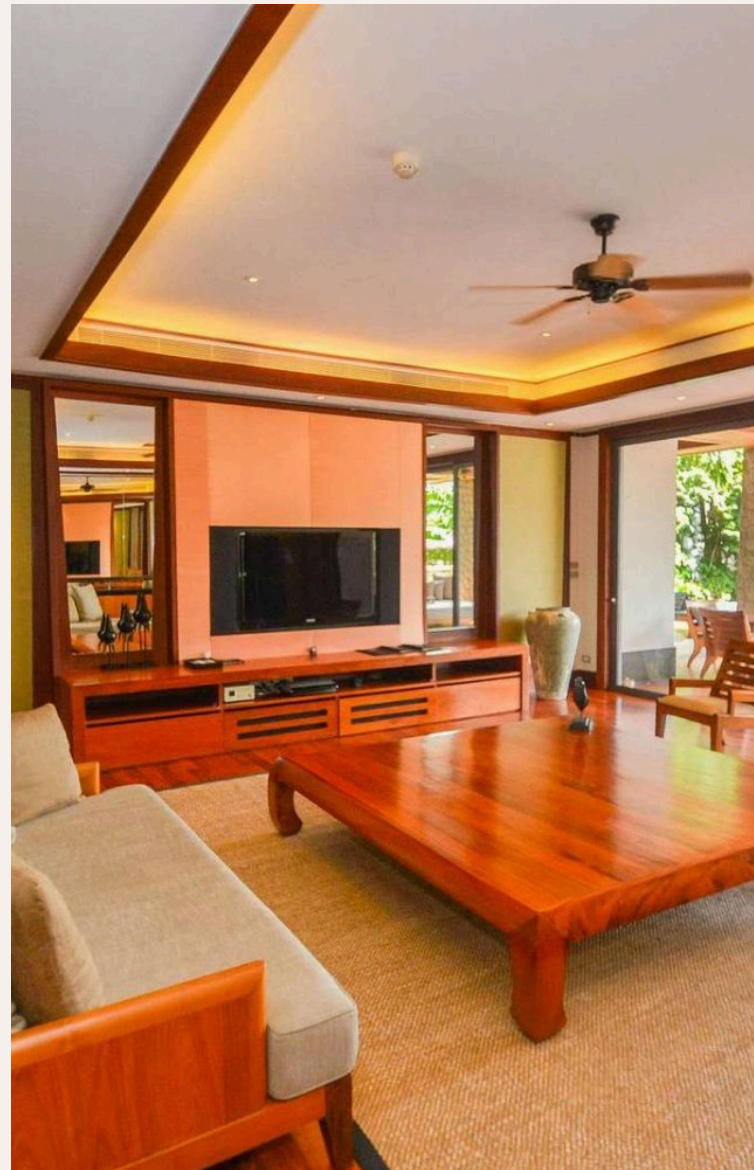


ГАЛЕРЕЯ





ГАЛЕРЕЯ





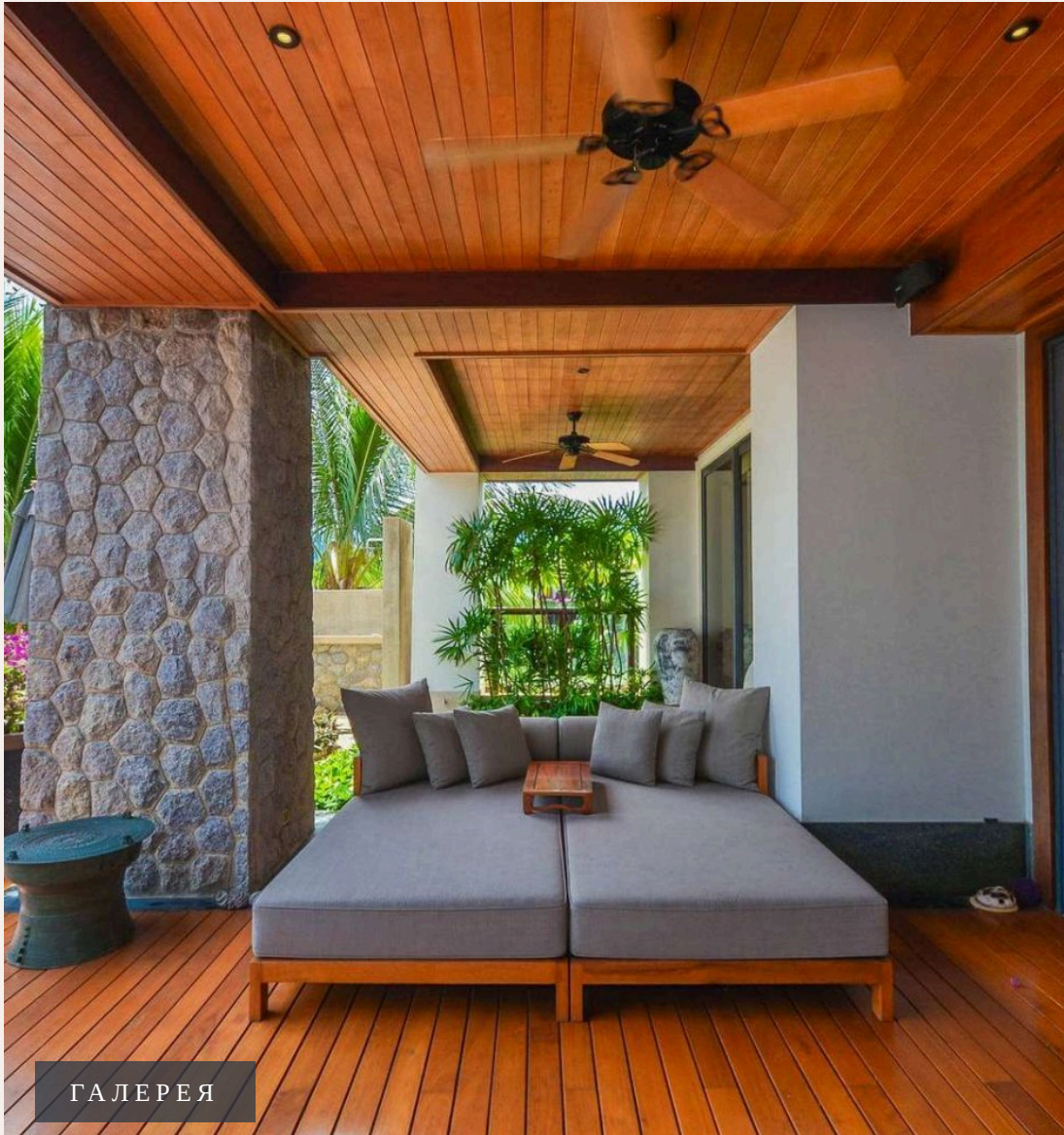
ГАЛЕРЕЯ



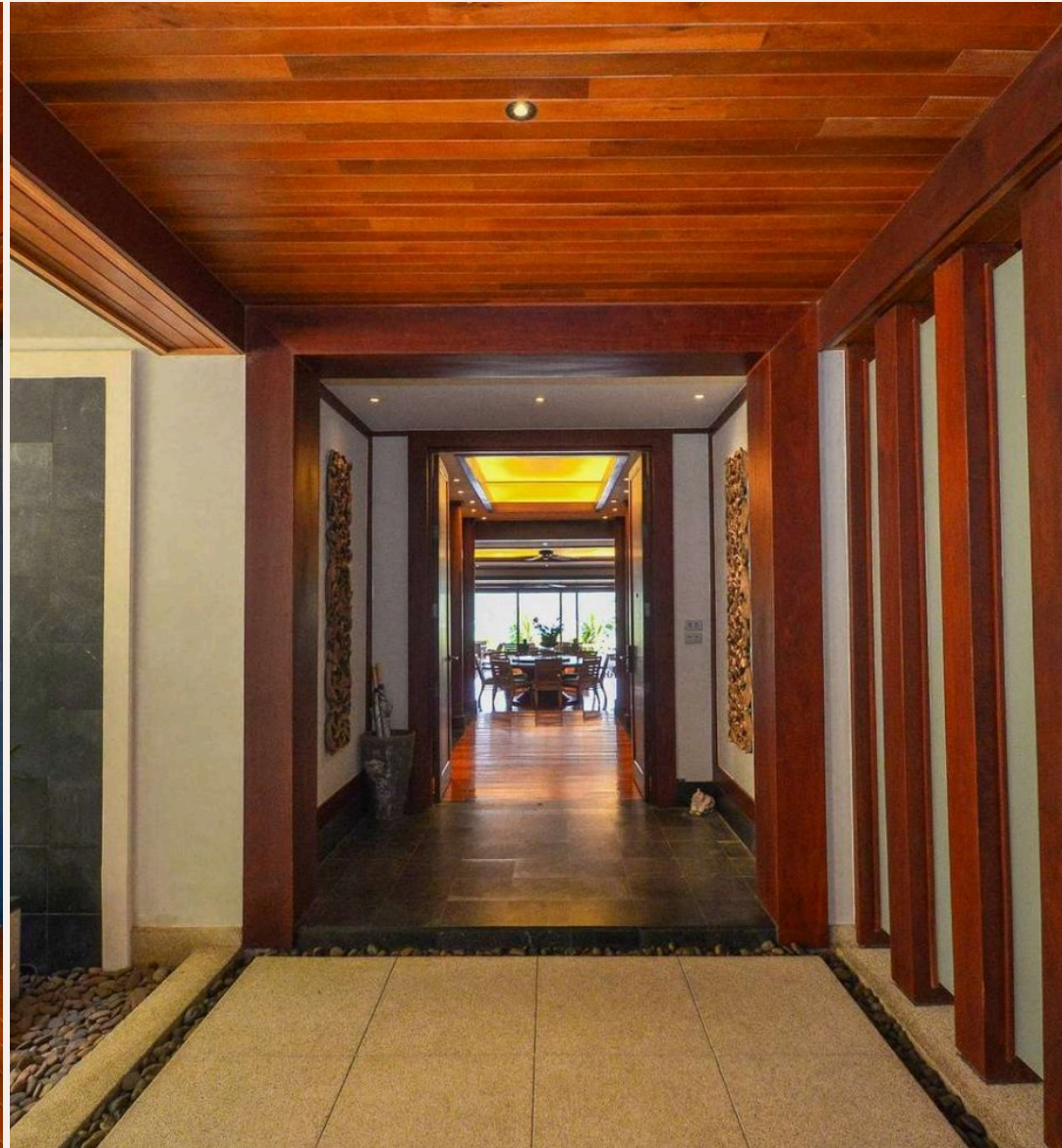


ГАЛЕРЕЯ





ГАЛЕРЕЯ



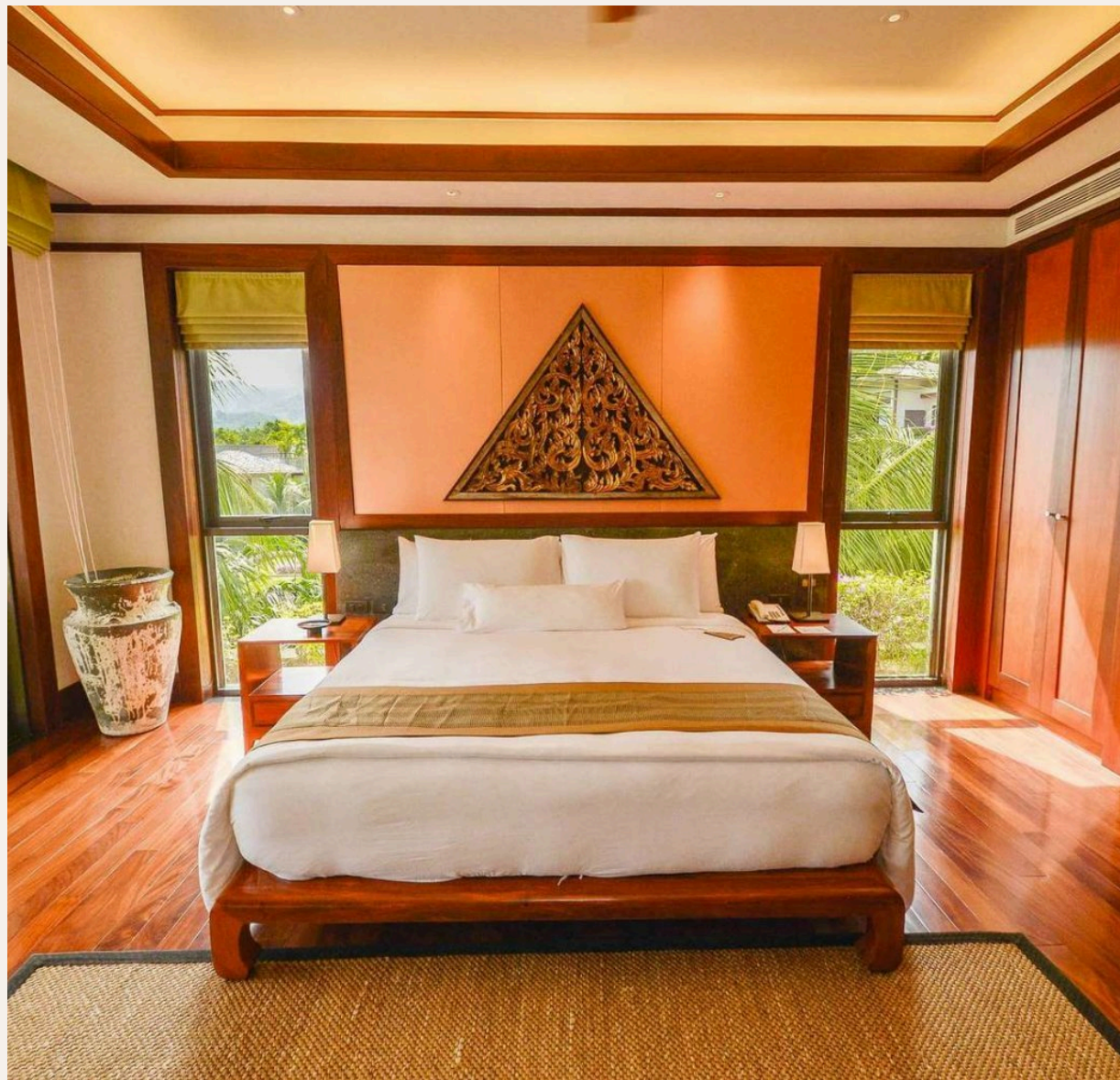
ОПИСАНИЕ ОБЪЕКТА

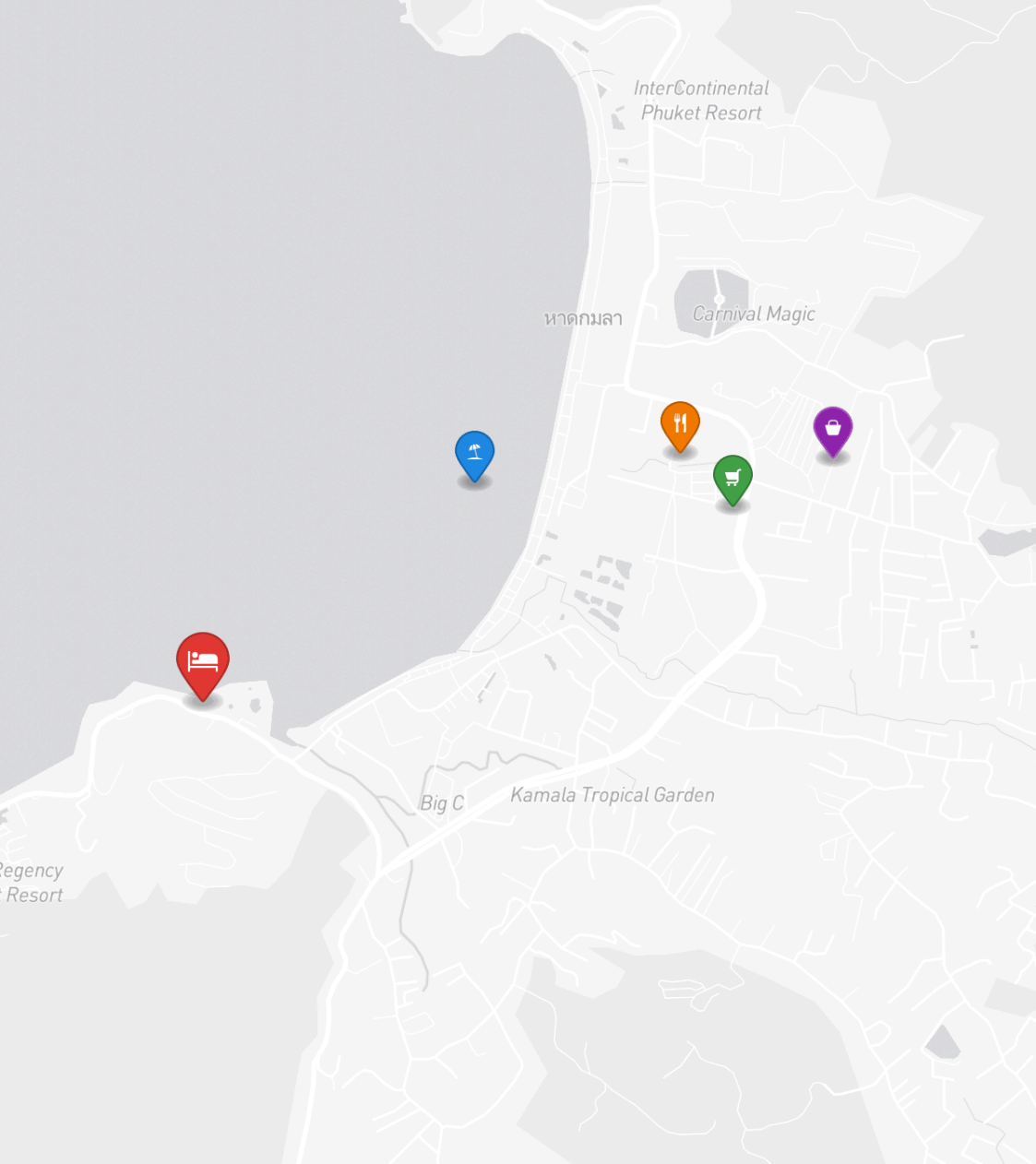
«Пляж Камала потрясающе красив с кристально чистой водой, белым песком и ласковыми волнами.»

Курорт Andara расположен на пляже Камала, представляющем собой участок пляжа протяженностью 3 км на западном побережье острова Пхукет. Пляж примыкает к Андаманскому морю, обеспечивая спокойное, относительно тихое место, но в то же время в пределах легкой досягаемости от небольшой дружелюбной местной деревни Камала. ПУТЕВОДИТЕЛЬ ПО ЗОНУ / МЕСТНЫЕ ЗНАНИЯУ вашего порога нетронутый пляж, поэтому нет необходимости исследовать его дальше.

Пляж Камала потрясающе красив с кристально чистой водой, белым песком и ласковыми волнами. «Ряд миллионеров», на котором можно найти Andara Resort Villas, представляет собой эксклюзивное сообщество роскошных отелей, которое привлекает многих состоятельных экспатриантов со всего мира. Вся территория усеяна частными виллами и несколькими отелями, курортами и фирменными пляжными клубами, и все они наслаждаются уединением, которое сегодня становится все труднее найти во всем мире. Район достаточно тихий, но находится в пределах легкой

резиденции являются воплощением роскошных апартаментов в тропиках. ДИЗАЙН Здание, завершенное в 2010 году, тщательно спроектировано и построено безупречно. Его дизайн сочетает в себе «пятизвездочную» курортную жизнь с тайской / балийской и современной архитектурой, при этом уделяя внимание деталям как планировке дома, так и строительным материалам. Просторная вилла открытой планировки состоит из двух, двухэтажных павильонов, каждый из которых соединен крытыми переходами, что позволяет соединить жилые помещения как внутри, так и на открытом воздухе. В интерьере дома сочетаются элементы Юго-Восточной Азии и Современный дизайн, обилие мебели Minotti и самые современные аудиовизуальные системы, включая аудиосистему Sonos. УДОБСТВА Выйдите из своего нового дома и пройдите прямо к пятизвездочным курортным удобствам и услугам ... «К вашим услугам» - это ресторан, в котором подают блюда тайской, азиатской и западной кухни, спа-центр с восемью отдельными комнатами, трехэтажный зал площадью 300 кв. м





РАСПОЛОЖЕНИЕ

Камала — уютный посёлок между Патонгом и Сурином, предлагающий спокойную атмосферу с видами на закат.

- 400 М ДО ПЛЯЖ
- 15 МИН ДО ПАТОНГ
- 25 МИН ДО CENTRAL PHUKET

- **Пляж:** Пляж Камала
- **Шопинг:** Рынок Камала
- **Супермаркет:** Tops Daily Kamala
- **Рестораны:** HQ Beach Lounge