



AO ЙОН, PHUKET · THAILAND

4-Bedroom Apartment in Layan Gardens

ОБЗОР ОБЪЕКТА

4-комн. апартаменты · Ao Йон,
Phuket
 4 СПАЛЕН

 6 ВАННЫХ

 250 КВ.М

 1 ПАРКИНГ

Layan Gardens, расположенный на пологих холмах Лаяна, - это элитный жилой комплекс на Пхукете. Layan Gardens был завершен в середине 2008 года и предлагает просторные, хорошо спроектированные апарт...

ЦЕНА ПРОДАЖИ

27,500,016 THB

≈ \$785,715

ХАРАКТЕРИСТИКИ

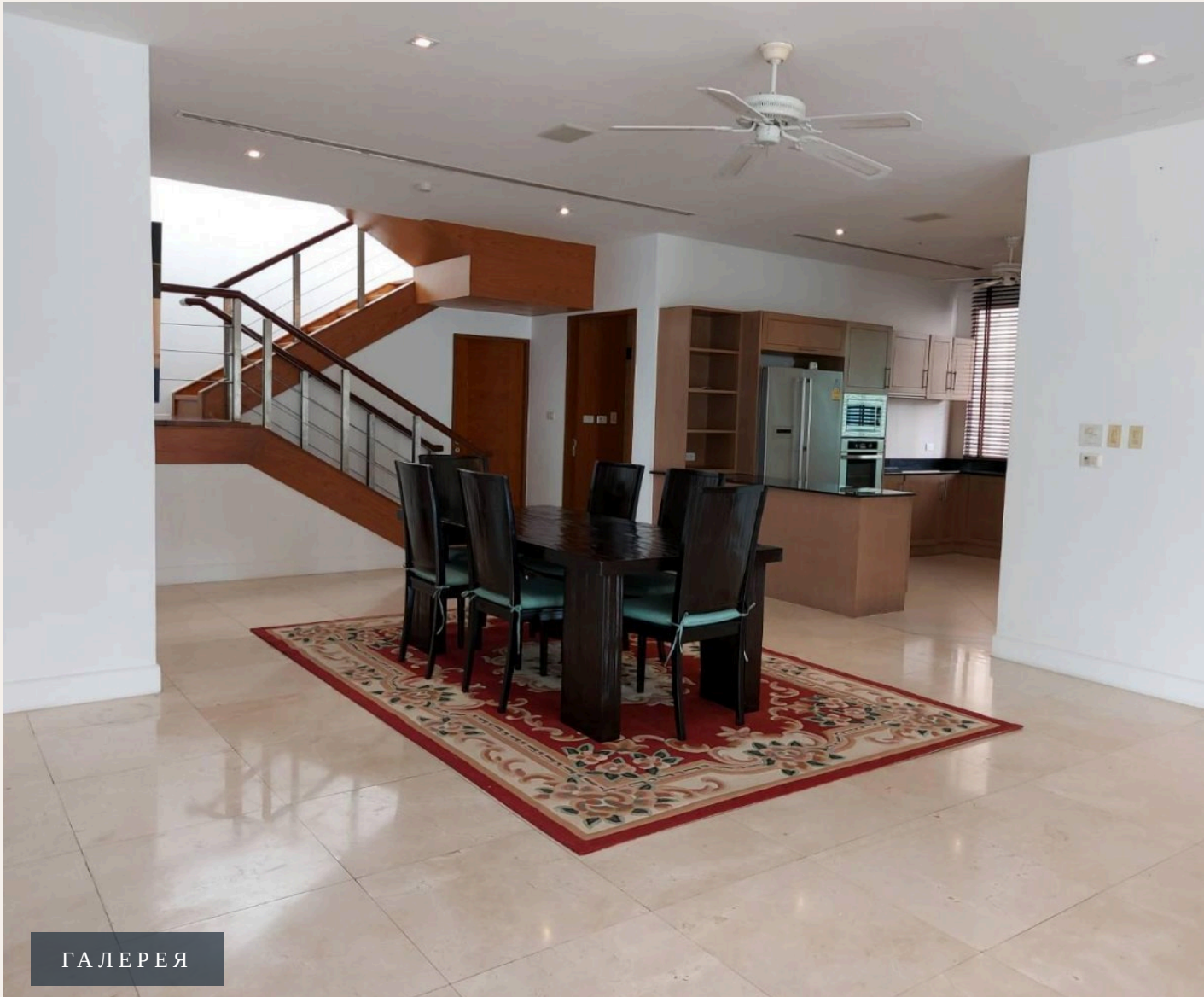
Сделка	Продажа	Тип	Апартаменты
Проект	Лаян Гарденс	Вид	Горы
Мебель	С мебелью	Паркинг	1
До пляжа	1200 м	Цена/кв.м	110,000 THB



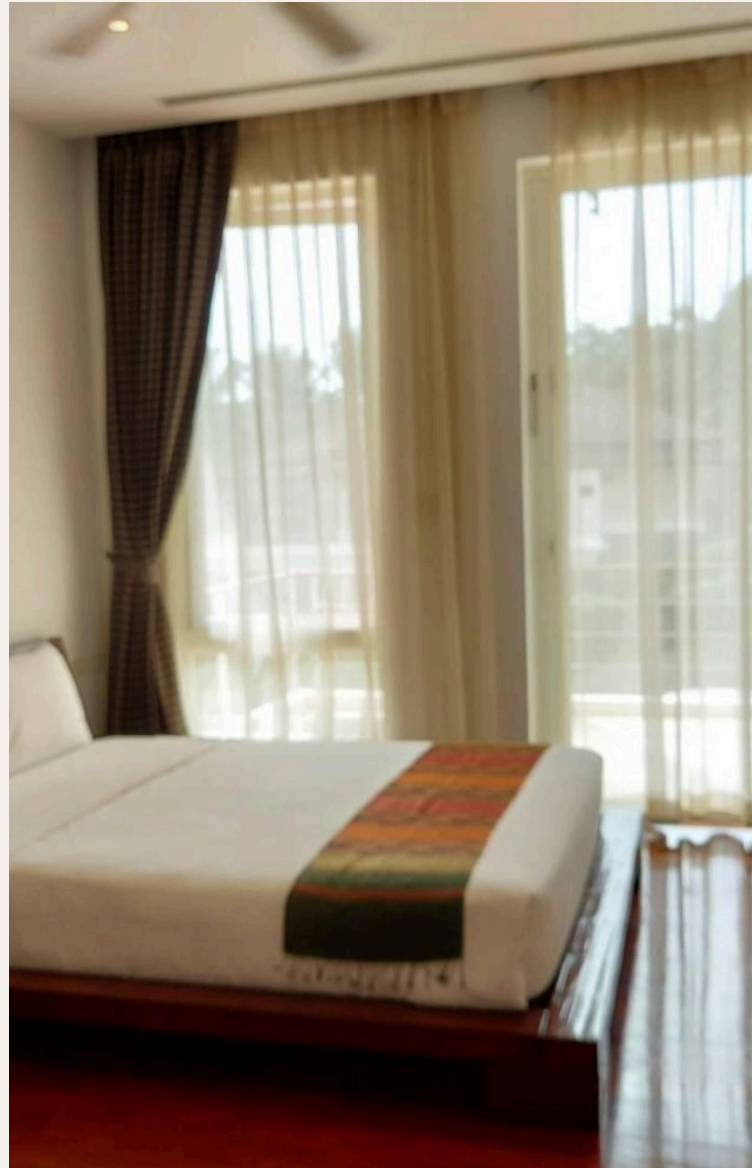


ГАЛЕРЕЯ





ГАЛЕРЕЯ





ГАЛЕРЕЯ





ГАЛЕРЕЯ





ГАЛЕРЕЯ

ОПИСАНИЕ ОБЪЕКТА

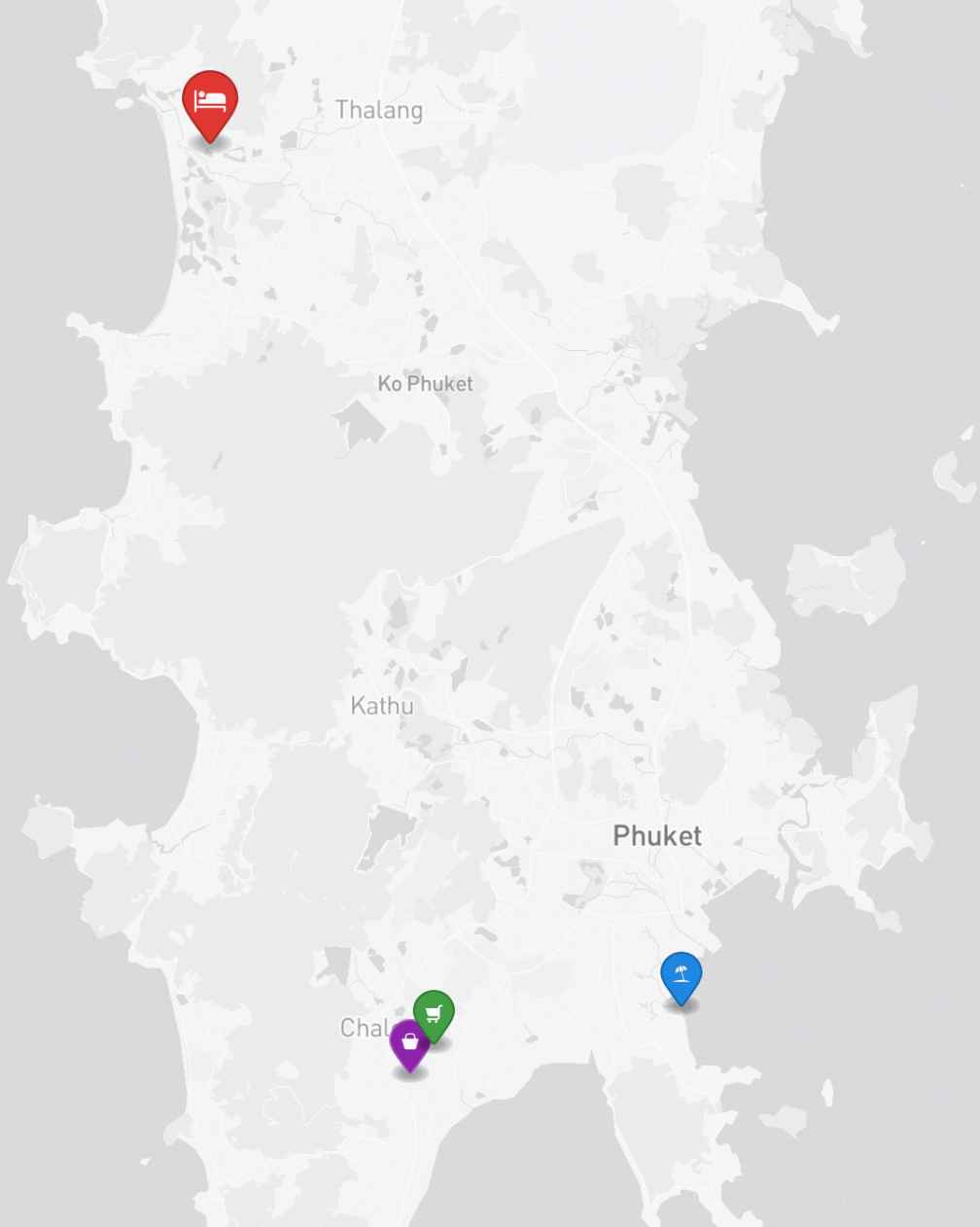
“Каждая квартира на Пхукете имеет трехметровые потолки и захватывающий вид.”

Layan Gardens, расположенный на пологих холмах Лаяна, - это элитный жилой комплекс на Пхукете. Layan Gardens был завершен в середине 2008 года и предлагает просторные, хорошо спроектированные апартаменты с балконами с видом на холмистые зеленые холмы, лазурные озера, океан и захватывающие закаты. Layan Gardens состоит из 40 роскошных апартаментов в пяти зданиях. Каждая квартира на Пхукете имеет трехметровые потолки и захватывающий вид. Особенность проекта заключается в том что на территории имеется собственный теннисный корт. Инфраструктура На территории Layan Gardens есть собственный бар, ресепшен, общий плавательный и детский бассейн с шезлонгами и душем, тренажерный зал. Что поблизости Layan Gardens расположен в 7 минутах езды от пляжа Бангтао. Как раз на этом пляже находятся самые популярные пляжные клубы Пхукета, такие как Xana Beach Club, Dream Beach Club и Catch Club. Рядом с Layan Gardens расположен гольф-клуб Laguna

Phuket, где проводятся турниры международного класса.

В 10 минутах езды расположен торговый комплекс Boat Avenue со множеством магазинов, ресторанов и баров, супермаркетом европейских продуктов Villa Market. Современный торговый комплекс Porto De Phuket, с бесчисленным количеством ресторанов, супермаркетом Tops, бутиками и фудкортом, всего в нескольких минутах езды. Поблизости расположен детский клуб Lemonade с детской комнатой и бассейном для детей, горячей сауной для взрослых. Шумный тусовочный Патонг расположен в 30 минутах езды от комплекса. Дорога от аэропорта в комплекс займет около 25 минут. Для кого подходит Layan Gardens расположен в одном из самых престижных районов Пхукета с развитой инфраструктурой, но стоимость жилья относительно невысока. Поэтому проект подходит всем тем, кто любит размеренный отдых в окружении красивейших пейзажей. Layan Gardens любят все, от молодых семей с детьми до людей почтенного возраста.





РАСПОЛОЖЕНИЕ

Ао Йон — тихая защищённая бухта на юго-востоке Пхукета, вдали от туристических толп.

- 1200 М ДО ПЛЯЖ
- 20-45 МИН ДО АЭРОПОРТ ПХУКЕТА
- 15-30 МИН ДО CENTRAL PHUKET

- **Пляж:** Пляж Ао Йон
- **Шопинг:** Central Phuket
- **Супермаркет:** Tesco Lotus