



KARON, PHUKET · THAILAND

Строящийся кодоминиум на пляже Карон

## ОБЗОР ОБЪЕКТА

# 2-комн. апартаменты · Karon, Phuket

 2 СПАЛЕН

 1 ВАННЫХ

 90 КВ.М

Новый кондоминиум является частью нового роскошного жилого комплекса, включающего отель с полным спектром первоклассных удобств и услуг для самого взыскательного инвестора. Комплекс позволит вам на...

## ЦЕНА ПРОДАЖИ

# 6,800,000 THB

≈ \$194,286

## ХАРАКТЕРИСТИКИ

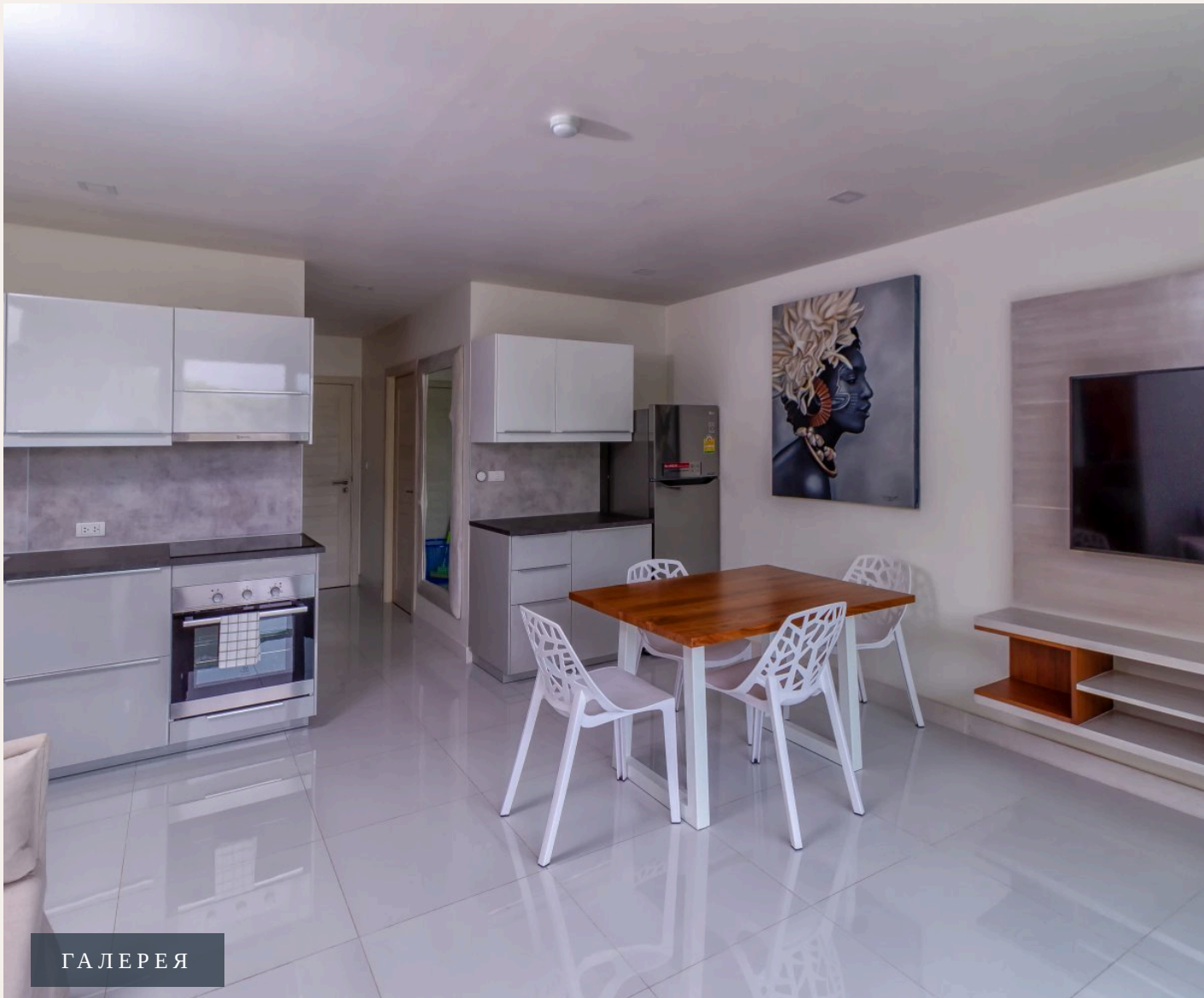
Сделка	Продажа	Тип	Апартаменты
Проект	Карон Батэрфляй	Вид	Сад
Мебель	Без мебели	Этаж	1
До пляжа	800 м	Предложение	Застройщик
Цена/кв.м	75,556 THB		





ГАЛЕРЕЯ





ГАЛЕРЕЯ





ГАЛЕРЕЯ





ГАЛЕРЕЯ





ГАЛЕРЕЯ





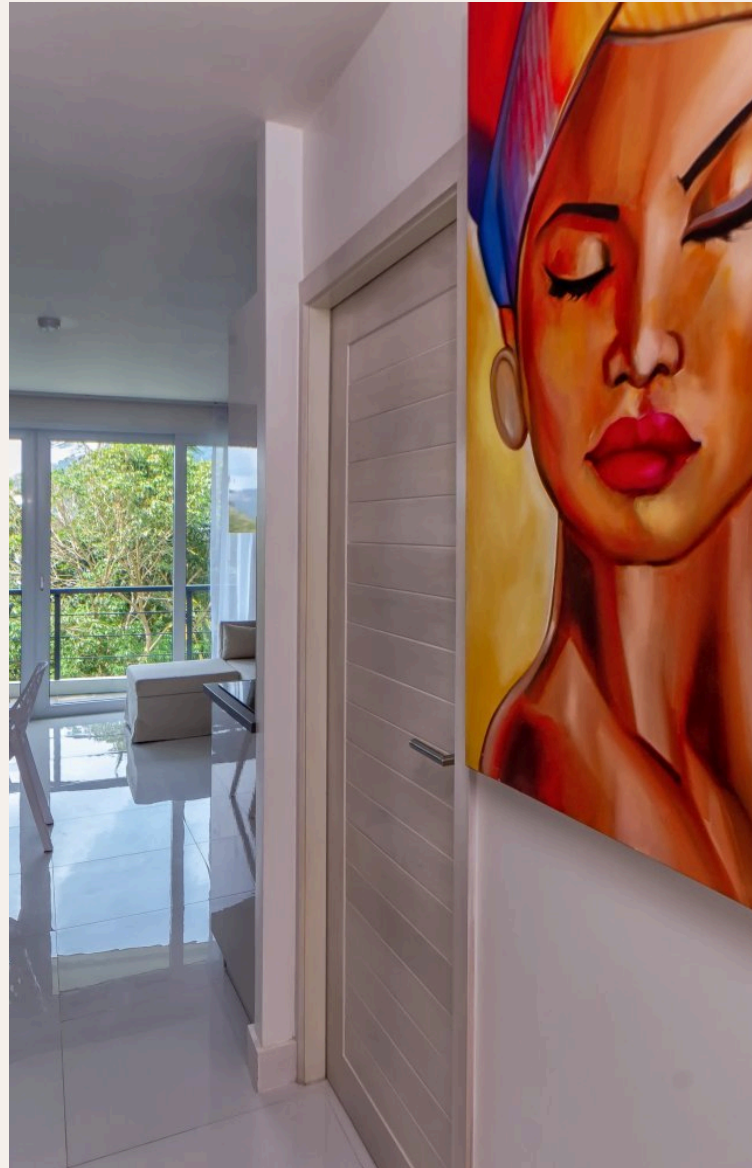
ГАЛЕРЕЯ







ГАЛЕРЕЯ



## ОПИСАНИЕ ОБЪЕКТА

*“Комплекс позволит вам насладиться тропическими садами, огромными бассейнами, ресторанами, фитнес-центром, спа-салонам, детским клубом и охраняемой парковкой ...”*

Новый кондоминиум является частью нового роскошного жилого комплекса, включающего отель с полным спектром первоклассных удобств и услуг для самого взыскательного инвестора.

Комплекс позволит вам насладиться тропическими садами, огромными бассейнами, ресторанами, фитнес-центром, спа-салонам, детским клубом и охраняемой парковкой - все это входит в премиум-пакет для взыскательных инвесторов в пяти типах престижных объектов недвижимости, оформленных в

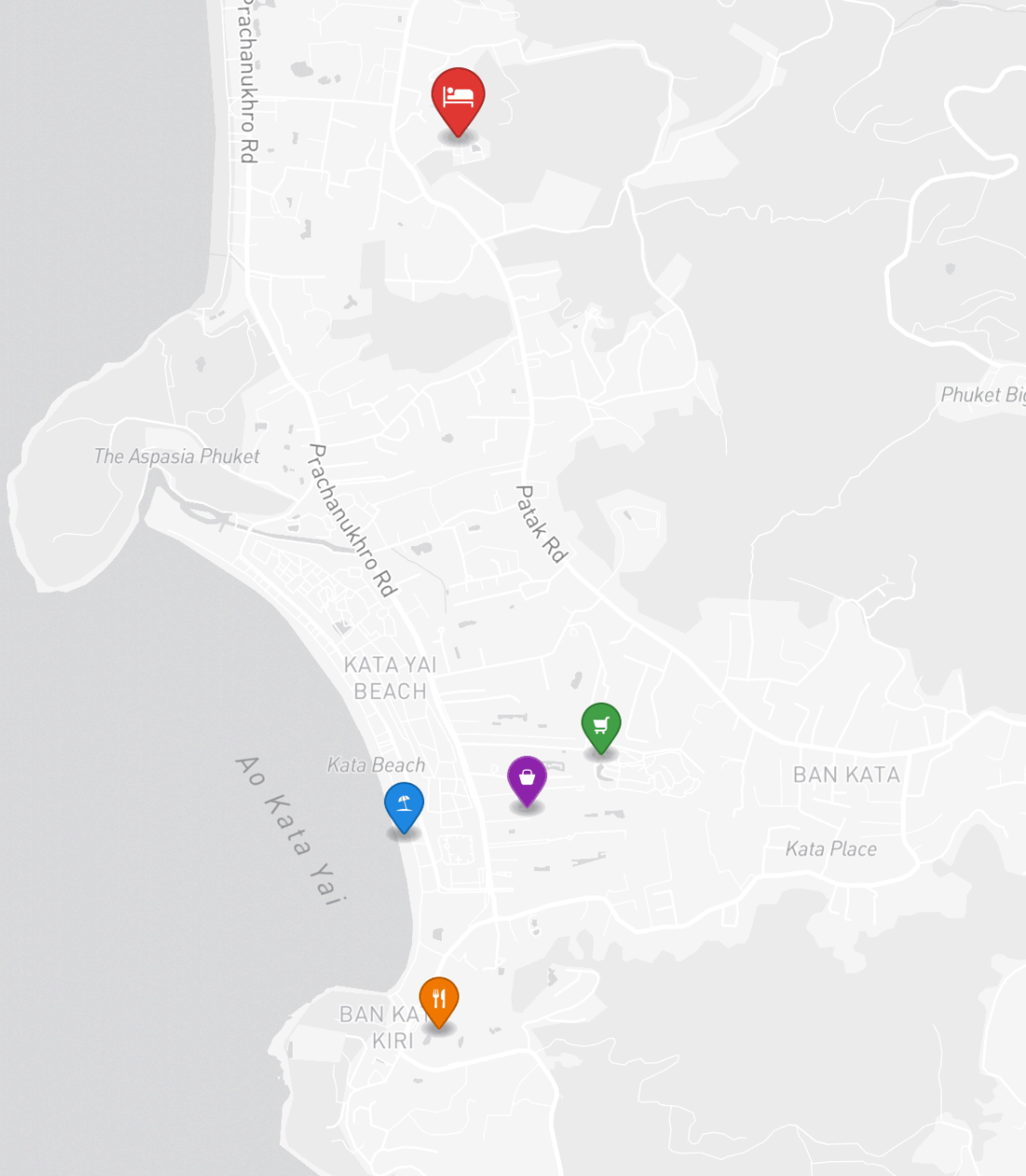
собственность и аренду, с профессиональной помощью в получении гарантированного дохода. Комплекс находится в 750 метрах от пляжа Карон в центре туристической инфраструктуры, в пешей доступности до магазинов и ресторанов. Представляет из себя три здания по 8 этажей, 306 апартаментов площадью от 30м2 до 140 м2 из большинства которых открывается потрясающий вид на море. В проекте предусмотрена программа получения дохода с аренды, рентал пул 70% на 30% .

### ИНВЕСТИЦИИ

**6,800,000 THB** ≈ \$194,286

Цена за м²: 75,556 THB





## РАСПОЛОЖЕНИЕ

Ката — популярный район для семейного отдыха с отличными пляжами и расслабленной атмосферой.

- 800 М ДО ПЛЯЖ
- 20-45 МИН ДО АЭРОПОРТ ПХУКЕТА
- 15-30 МИН ДО CENTRAL PHUKET

- **Пляж:** Пляж Ката
- **Шопинг:** Kata Shopping
- **Рестораны:** The Boathouse
- **Супермаркет:** Tops Daily Kata



Сканируйте для  
построения маршрута



INDREAMS  
Phuket Real Estate

+66 95 258 0305 · +66 84 629 9335

info@indreamsphuket.ru

21/1 Lagoon Road, Boat Avenue

Черенгалай, Таланг, Пхукет 83110



indreamsphuket.ru