



SURIN, PHUKET · THAILAND

Апартаменты с одной спальней в 300 метрах от пляжа Сурин

ОБЗОР ОБЪЕКТА

1-комн. апартаменты · Surin,
Phuket
 1 СПАЛЕН

 1 ВАННЫХ

 35 КВ.М

Кондоминиум Palmyrah расположен на всемирно известном райском острове Пхукет и всего лишь в 300 метрах от волшебного пляжа Сурин Бич. В этом кондоминиуме все продумано до мелочей, начиная с названи...

ЦЕНА ПРОДАЖИ

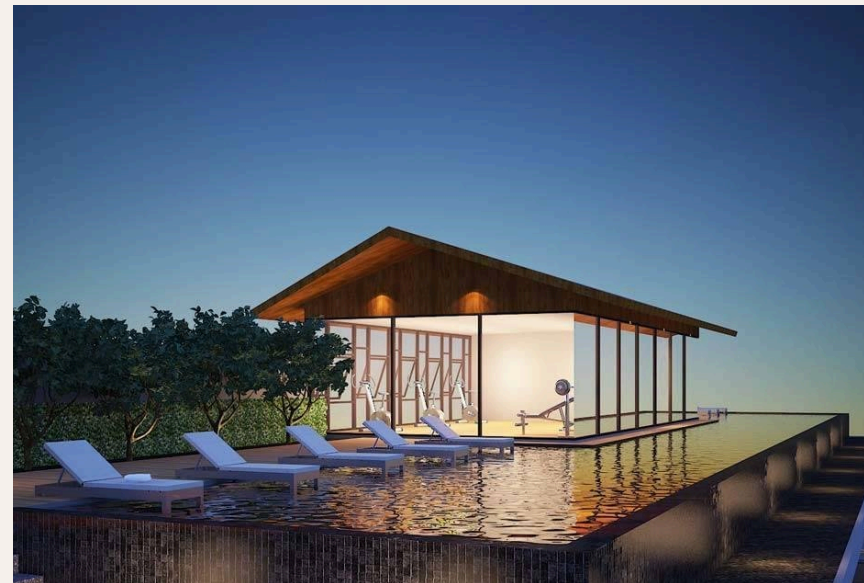
3,500,000 THB

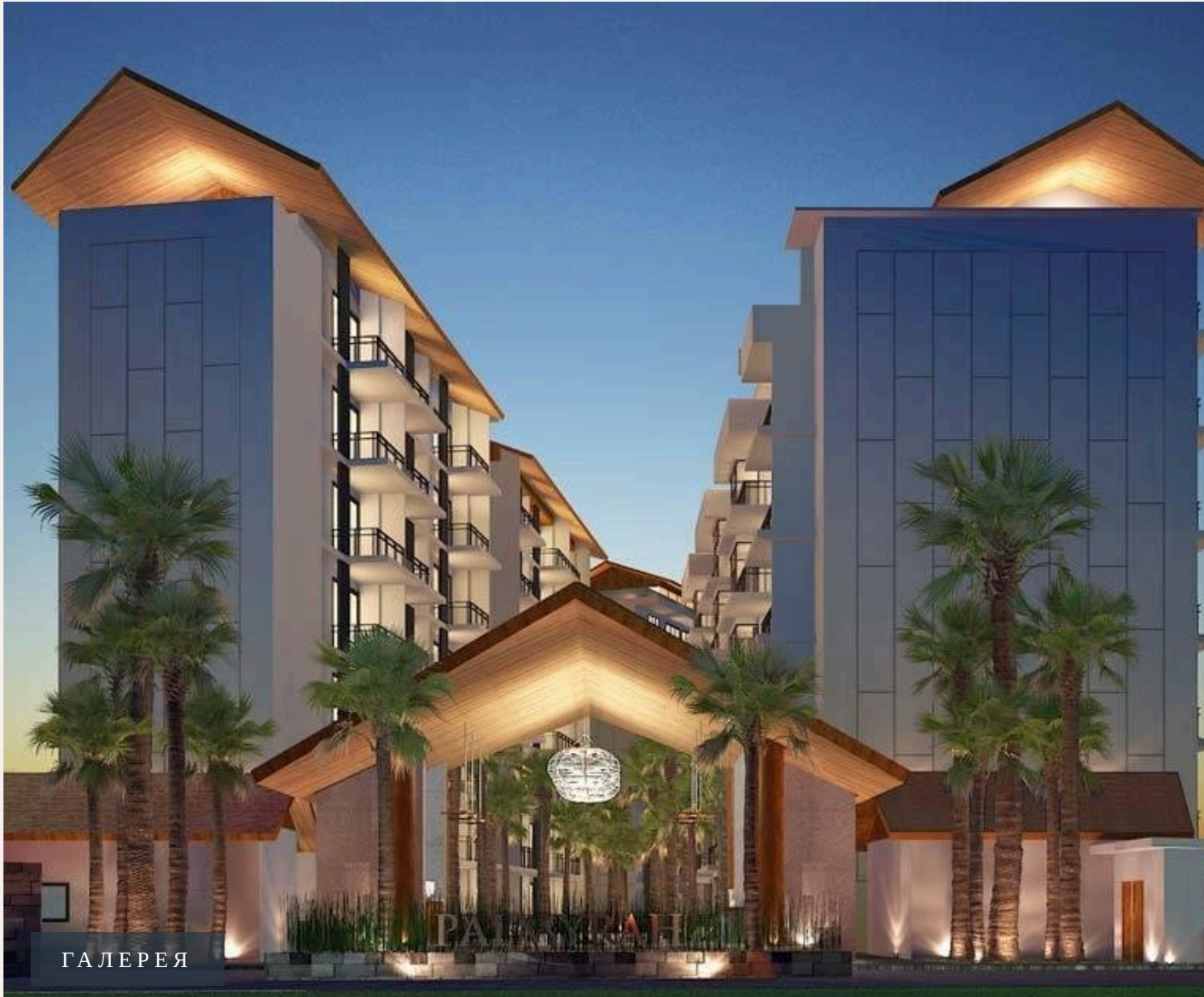
≈ \$100,000

ХАРАКТЕРИСТИКИ

Сделка	Продажа	Тип	Апартаменты
Проект	Пальмира	Вид	Море
Мебель	С мебелью	Этаж	5
До пляжа	1000 м	Предложение	Частный владелец
Цена/кв.м	100,000 THB		





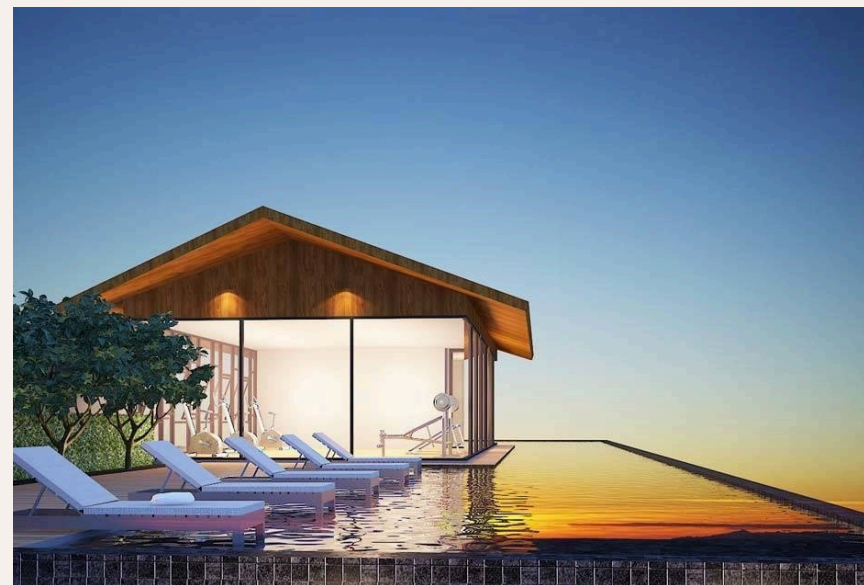


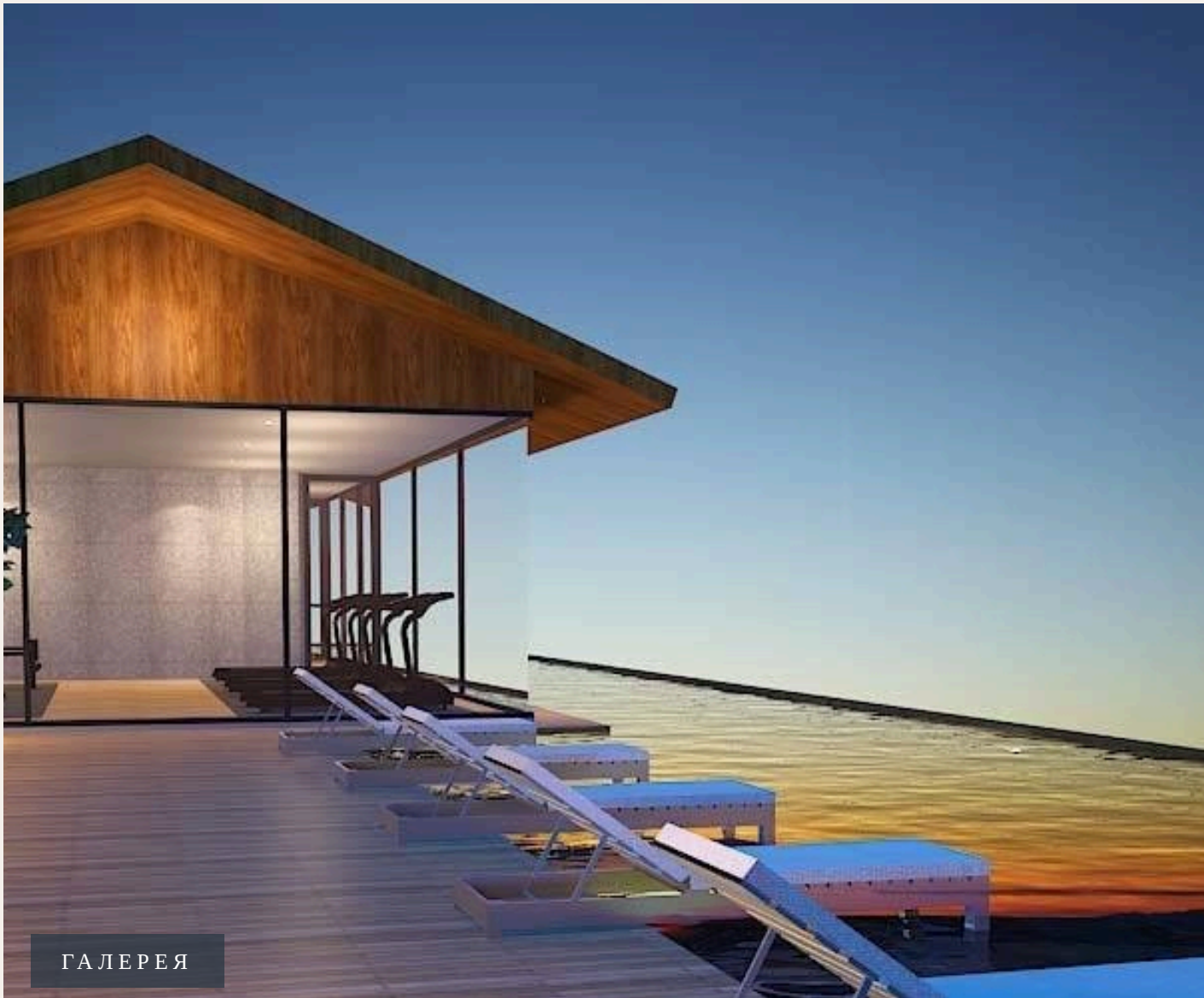
ГАЛЕРЕЯ





ГАЛЕРЕЯ





ГАЛЕРЕЯ





ГАЛЕРЕЯ



ОПИСАНИЕ ОБЪЕКТА

“Во всех квартирах имеется выход на балкон с прекрасным видом.”

Кондоминиум Palmyrah расположен на всемирно известном райском острове Пхукет и всего лишь в 300 метрах от волшебного пляжа Сурин Бич.

В этом кондоминиуме все продумано до мелочей, начиная с названия и заканчивая дизайном, архитектурой и сервисом. Слово Пальмира означает большое пальмовое дерево с глубоким историческим наследием, символизирующее богатство и процветание. Концепция проекта представляет собой качественный продукт, но при этом по доступным ценам.

Всего в кондоминиуме насчитывается 164 квартиры, односпальные апартаменты площадью 35.5 кв.м и двухспальные - 70.5 кв.м. Во всех квартирах имеется выход на балкон с прекрасным видом.

Отличительная особенность строения - это двойные стены, оберегающие вас от постороннего шума. На территории размещено два бассейна, один основной на первом этаже, а второй на крыше, детская игровая зона и тренажерный зал. Также вам будет доступно спутниковое телевидение, высокоскоростной интернет, отельный сервис и трансфер до пляжа и магазинов.

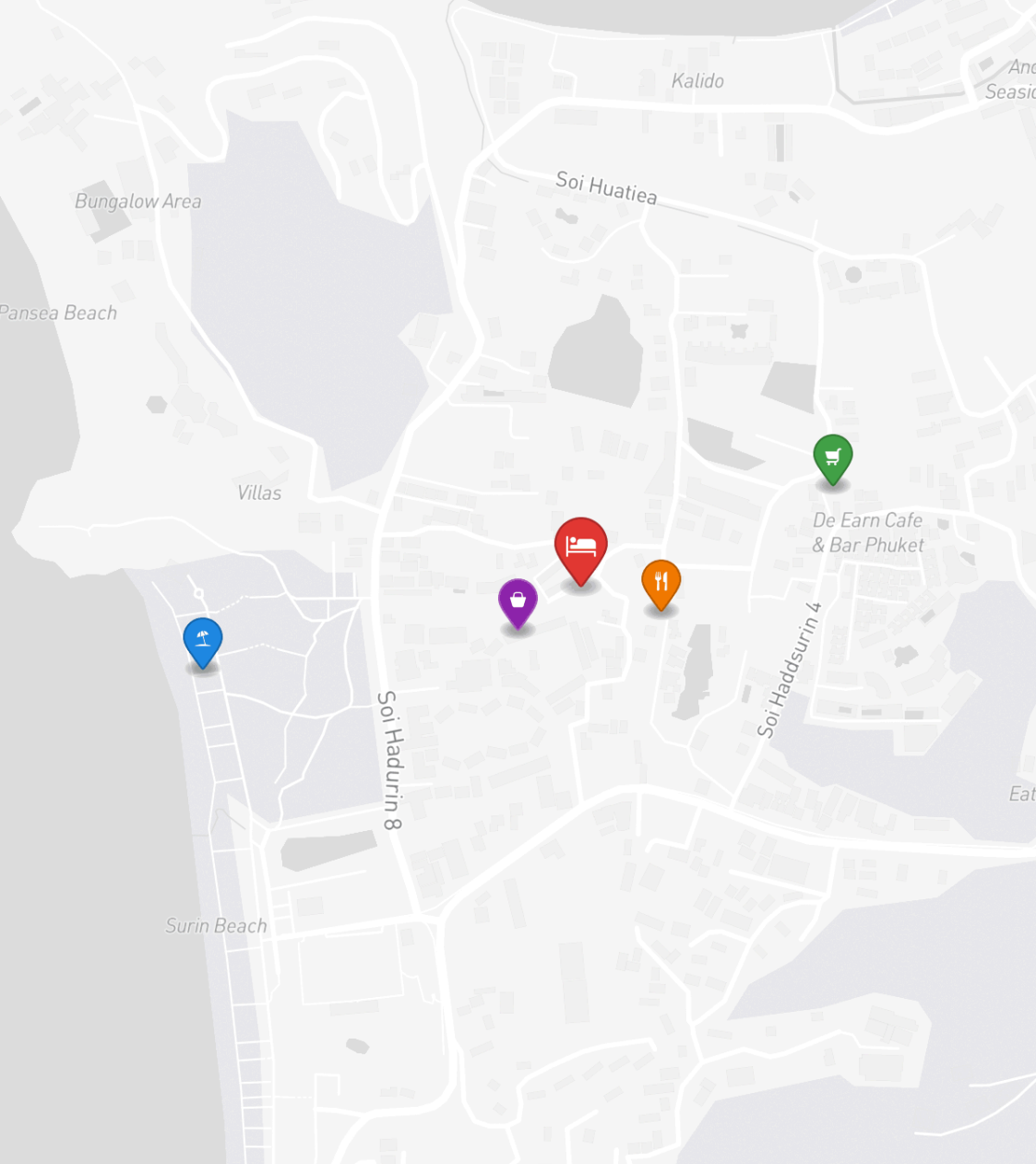
От застройщика все квартиры проданы.

ИНВЕСТИЦИИ

3,500,000 THB ≈ \$100,000

Цена за м²: 100,000 THB





РАСПОЛОЖЕНИЕ

Сурин — «Ряд миллионеров», элитный район с дизайнерскими бутиками и ресторанами высокой кухни.

- 1000 М ДО ПЛЯЖ
- 10 МИН ДО БАНГ ТАО
- 10 МИН ДО КАМАЛА

- **Пляж:** Пляж Сурин
- **Шопинг:** The Plaza Surin
- **Рестораны:** Bimi Beach Club
- **Супермаркет:** Tops Daily Surin