



PATONG, PHUKET · THAILAND

Апартаменты с видом в самом сердце Пхукета

ОБЗОР ОБЪЕКТА

2-комн. апартаменты · Patong, Phuket

 2 СПАЛЕН

 3 ВАННЫХ

 152 КВ.М

 1 ПАРКИНГ

Кондоминиум находится недалеко от центра города, поэтому вы можете легко путешествовать куда угодно, например, в Tesco Lotus, Central Festival или ночной рынок выходного дня. Также недалеко от пляж...

ЦЕНА ПРОДАЖИ

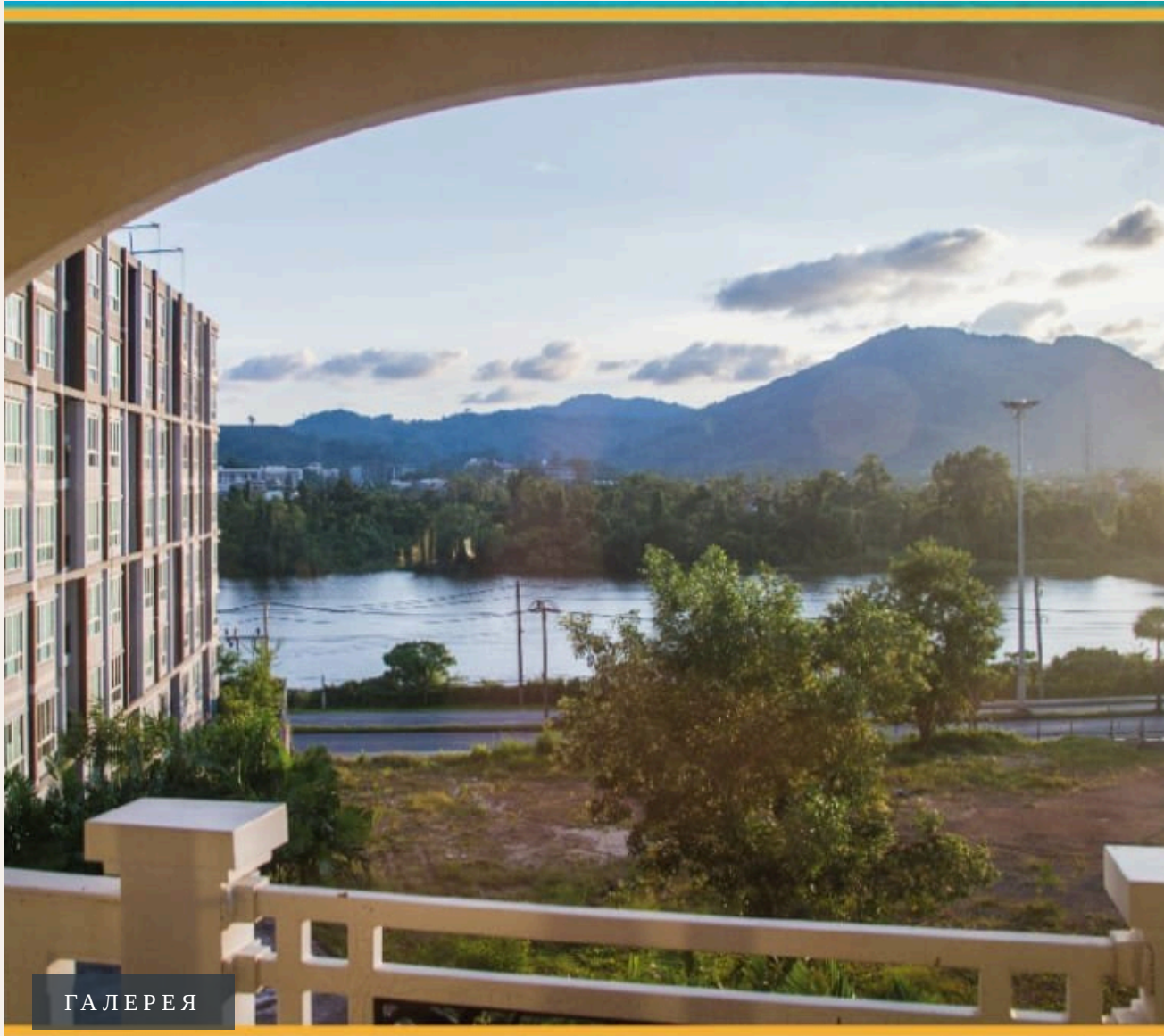
6,900,000 THB

≈ \$197,143

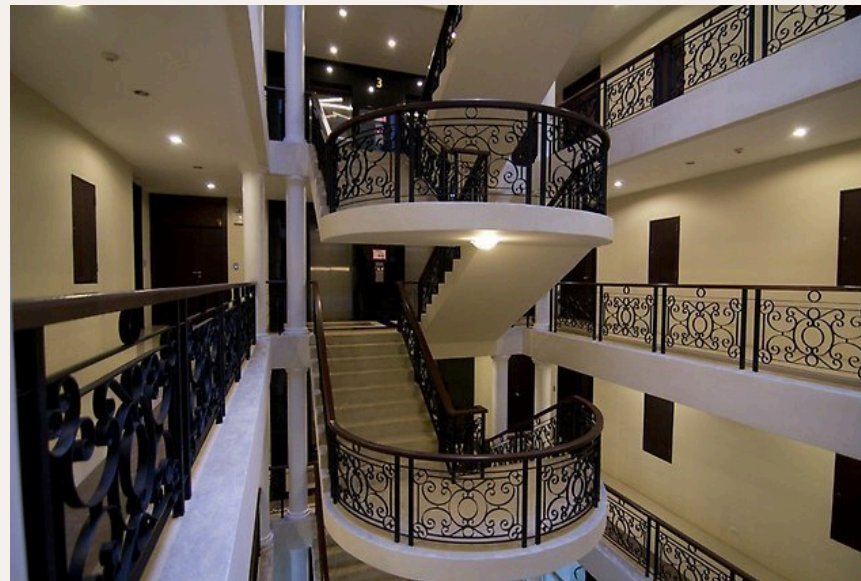
ХАРАКТЕРИСТИКИ

Сделка	Продажа	Тип	Апартаменты
Проект	Херитейдж Суитс	Вид	Город, Горы, Озеро
Мебель	С мебелью	Этаж	3
Паркинг	1	До пляжа	8500 м
Предложение	Частный владелец	Цена/кв.м	45,395 THB





ГАЛЕРЕЯ



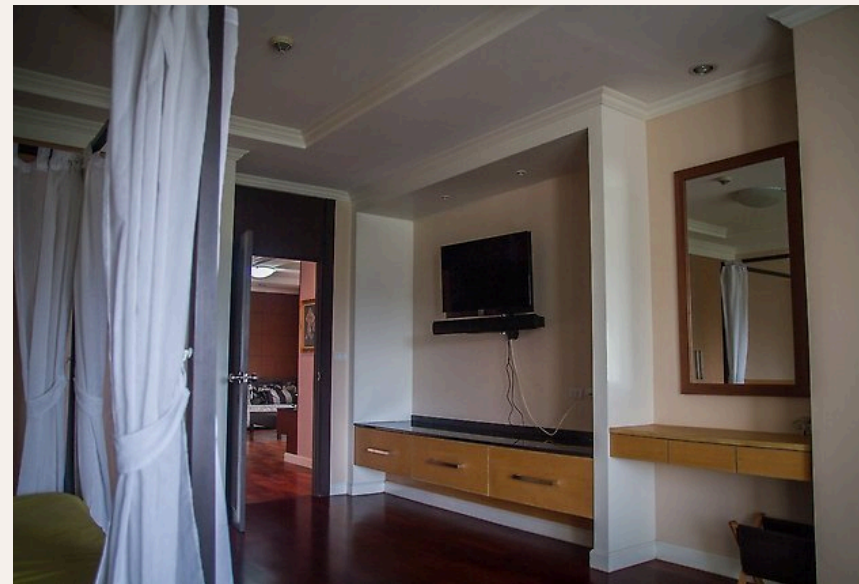


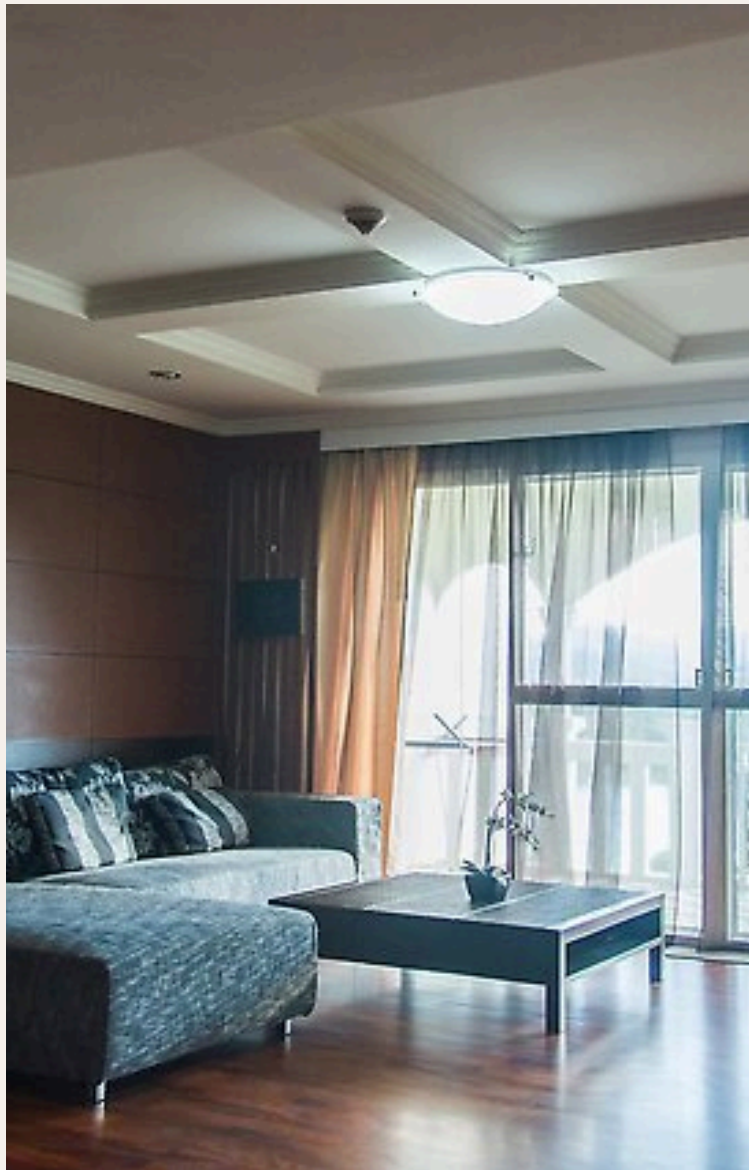
ГАЛЕРЕЯ





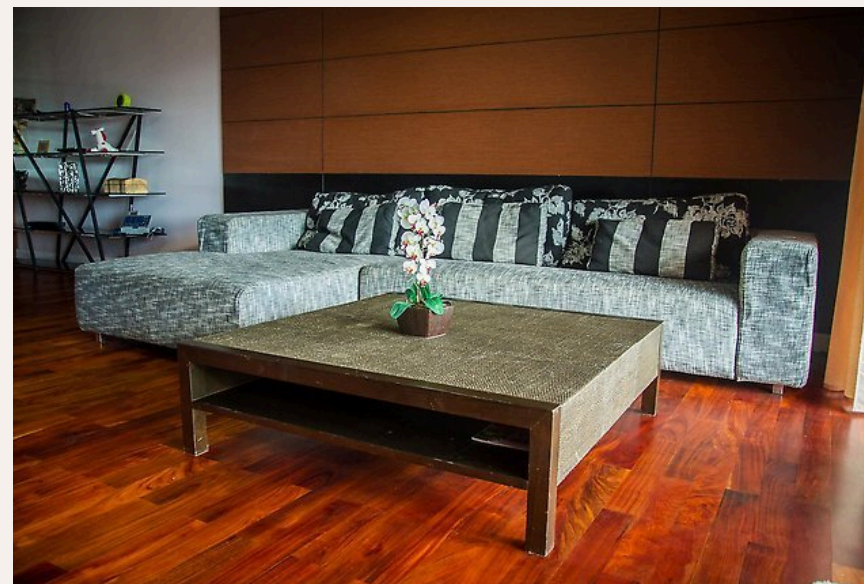
ГАЛЕРЕЯ







ГАЛЕРЕЯ





ОПИСАНИЕ ОБЪЕКТА

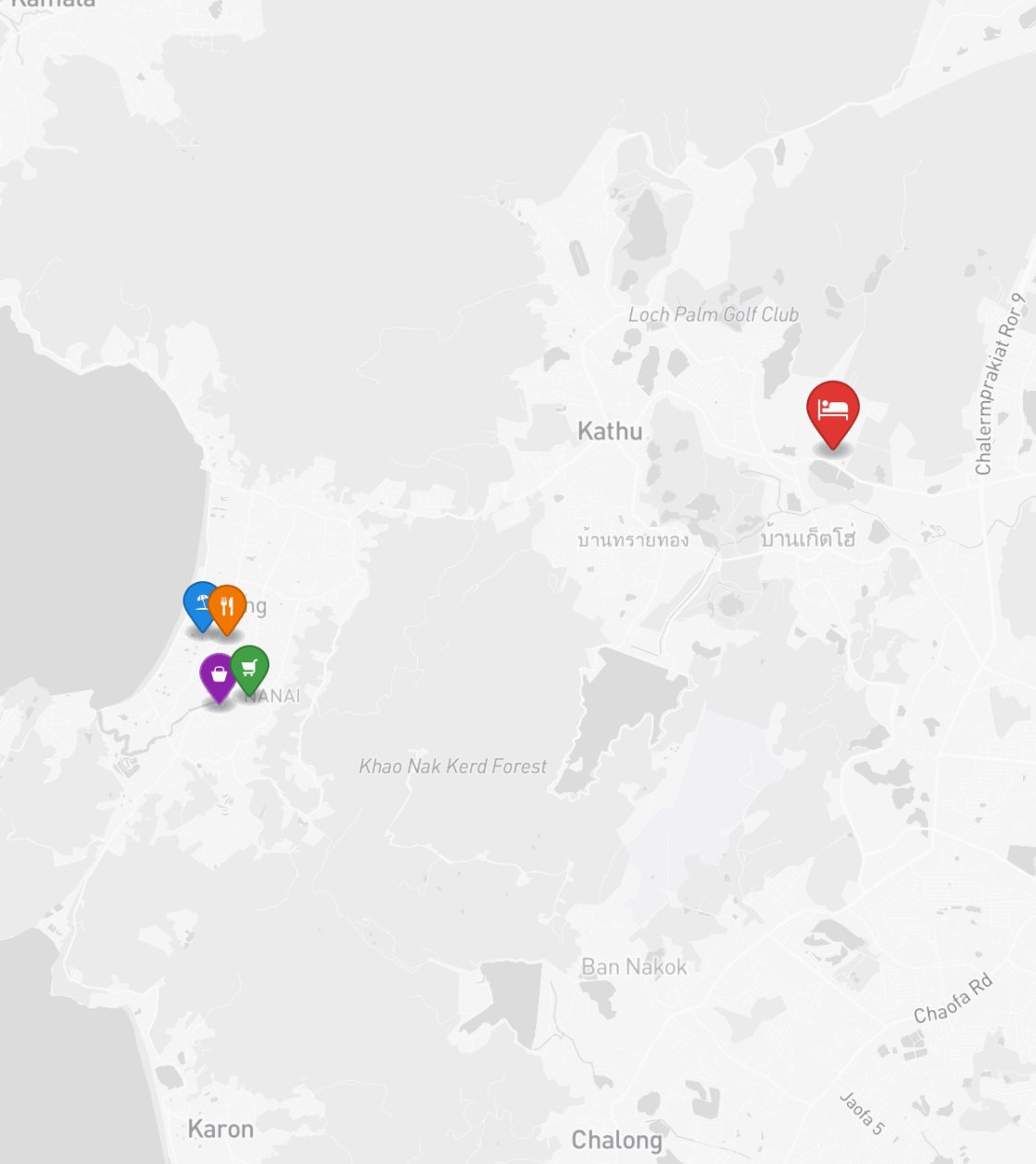
“Также недалеко от пляжа Патонг, это займет менее 20 минут.”

Кондоминиум находится недалеко от центра города, поэтому вы можете легко путешествовать куда угодно, например, в Tesco Lotus, Central Festival или ночной рынок выходного дня. Также недалеко от пляжа Патонг, это займет менее 20 минут. Расположение проекта не на оживленной дороге с дополнительными маршрутами.

Большинство соседей здесь - иностранцы, которые живут с семьей. Комната просторная и оснащена всем для проживания. Также есть клуб, бассейн, тренажерный зал и место для парковки. Люксы этого типа, идеально подходящие для отдыха небольшой семьи, зимнего рая для пенсионеров или просто для отдыха, предлагают более 150 квадратных метров жилой площади и на просторные балконы вокруг апартаментов. Деревянные и керамические полы, большие раздвижные окна и двери создают в квартире прохладный ветерок и естественную яркость. Из квартиры открывается впечатляющий вид на пышные холмы вдалеке и несколько небольших озер. Люксы Туре созданы для комфортной, расслабленной жизни в

роскошной обстановке. Он имеет 2 большие спальни с ванными комнатами с большой гостиной / столовой и кухней ... Также гостевой туалет и небольшая кладовая. Квартира полностью кондиционирована. Расположение находится прямо в центре острова - 10 минут до Патонга и 5 минут до города Пхукет и всех универмагов, а также больницы. Удобства. Благодаря своему поистине центральному расположению, апартаменты идеально подходят для знакомства со всем, что может предложить Пхукет. Но с широким спектром услуг и удобств, доступных в проекте, жители могут найти соблазн просто остаться дома и просто насладиться тишиной и роскошью. Для поддержки тонуса в зонах общественного пользования есть 20-метровый бассейн произвольной формы с патио, детский бассейн и джакузи, окруженные пышными тропическими садами. Жители могут начать свой день с бодрящей тренировки в фитнес-зале, клубе и комплексе зон отдыха, в котором есть отдельная паровая сауна для мужчин и женщин. Комплекс охраняется 24 часа в сутки.





РАСПОЛОЖЕНИЕ

Патонг — центр развлечений Пхукета с самым известным пляжем острова, яркой ночной жизнью и шопингом.

- 8500 М ДО ПЛЯЖ
- 5 МИН ДО JUNGCEYLON
- 20 МИН ДО CENTRAL PHUKET

- **Пляж:** Пляж Патонг
- **Шопинг:** Jungceylon
- **Супермаркет:** Big C Patong
- **Рестораны:** Siam Supper Club