



КАМАЛА, ПНУКЕТ · ТАИЛАНД

Мини-отель в 400 метрах от пляжа Камала

ОБЗОР ОБЪЕКТА

5-комн. вилла · Камала, Phuket

 5 СПАЛЕН

 4 ВАННЫХ

 220 КВ.М

 2 ЭТАЖЕЙ

 1 ПАРКИНГ

Надежный бизнес всего в 400 метрах от пляжа Камала. Этот мини-отель состоит из 4 апартаментов и 1 просторного пентхауса. Это идеальное место для путешественников, ищущих очарование, комфорт и удобст...

ЦЕНА ПРОДАЖИ

10,900,000 THB

≈ \$311,429

ХАРАКТЕРИСТИКИ

Сделка	Продажа	Тип	Вилла
Вид	Горы	Мебель	С мебелью
Этажей	2	Участок	360 кв.м
Паркинг	1	До пляжа	400 м
Год постройки	2007	Предложение	Частный владелец
Цена/кв.м	49,545 THB		



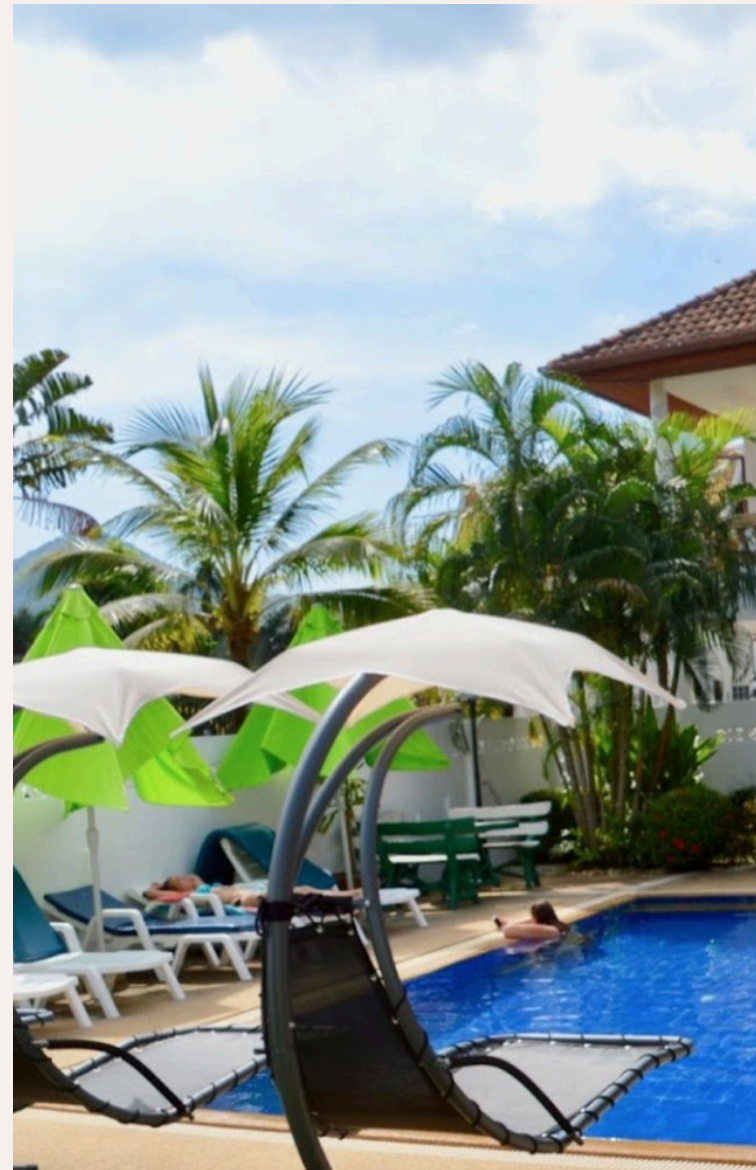


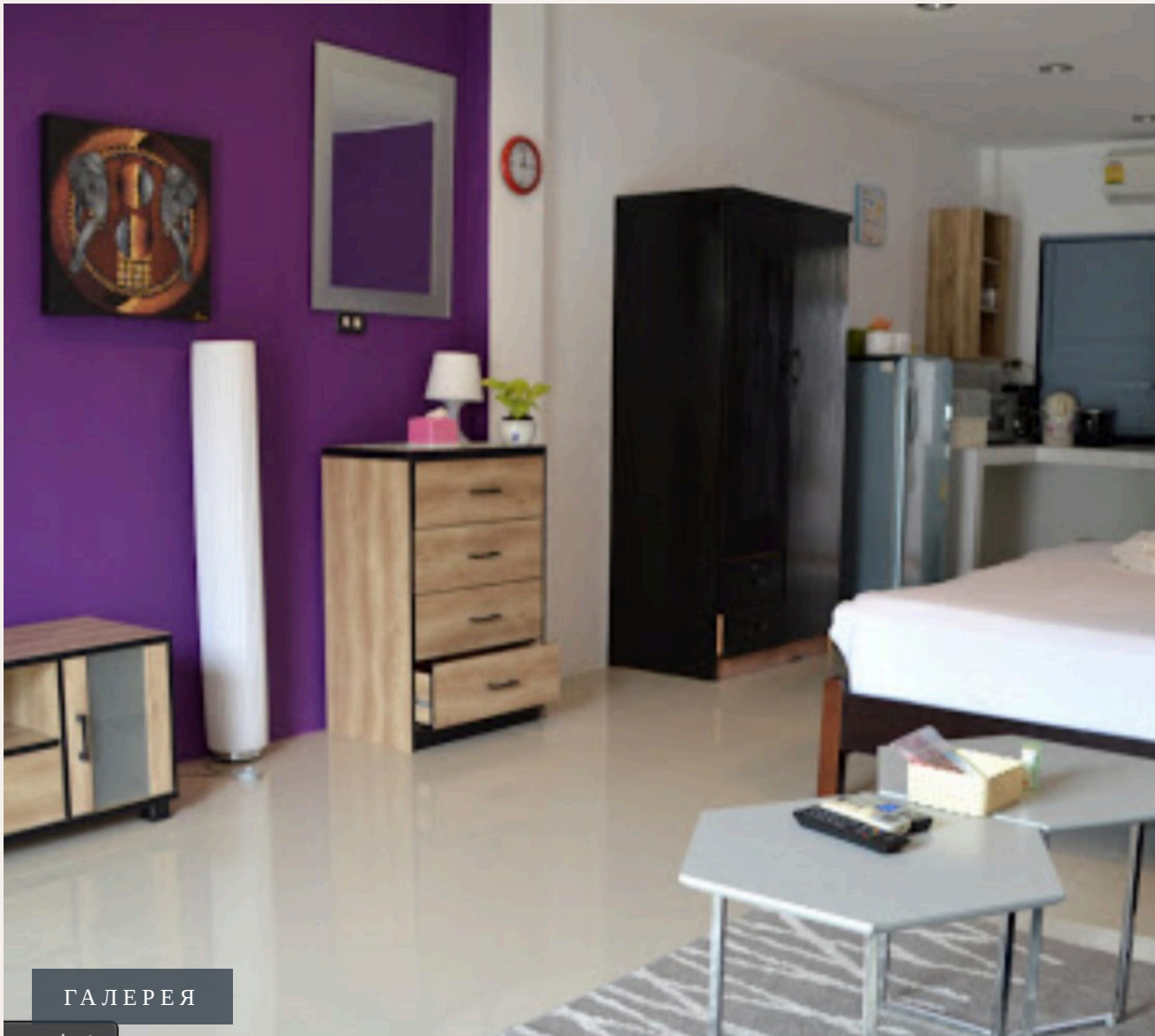
ГАЛЕРЕЯ





ГАЛЕРЕЯ



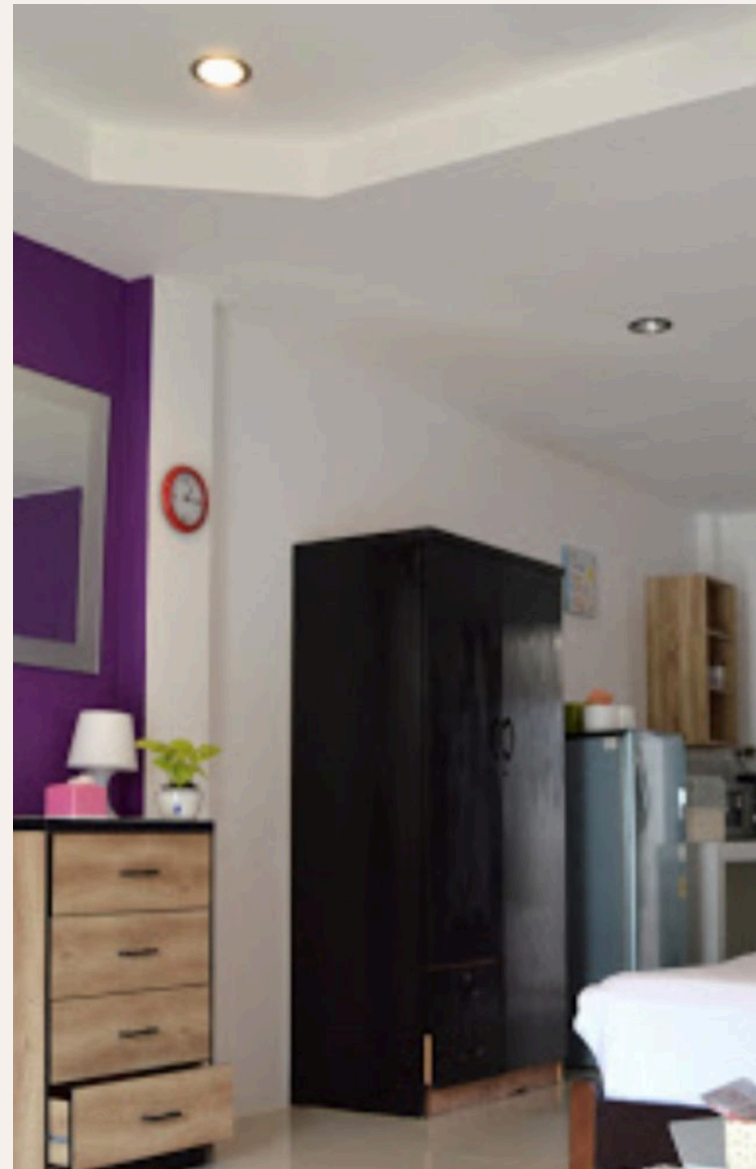


ГАЛЕРЕЯ





ГАЛЕРЕЯ







ГАЛЕРЕЯ







ГАЛЕРЕЯ



ОПИСАНИЕ ОБЪЕКТА

“Удобное расположение отеля обеспечивает легкий доступ к некоторым из самых привлекательных туристических мест города!”

Надежный бизнес всего в 400 метрах от пляжа Камала. Этот мини-отель состоит из 4 апартаментов и 1 просторного пентхауса. Это идеальное место для путешественников, ищущих очарование, комфорт и удобство в Пхукете. Отель находится всего в 1 км от центра города, а дорога до аэропорта занимает около 40 минут. Удобное расположение отеля обеспечивает легкий доступ к некоторым из самых привлекательных туристических мест города! Пляж Камала, известный своими чистыми песками и водой, привлекает как пожилых европейцев, так и молодых, модных посетителей прохладные прибрежные кафе и бистро.

Варианты ужина варьируются от тайского и индийского карри до немецкого хлеба и пирожных. Парк Phuket FantaSea - это

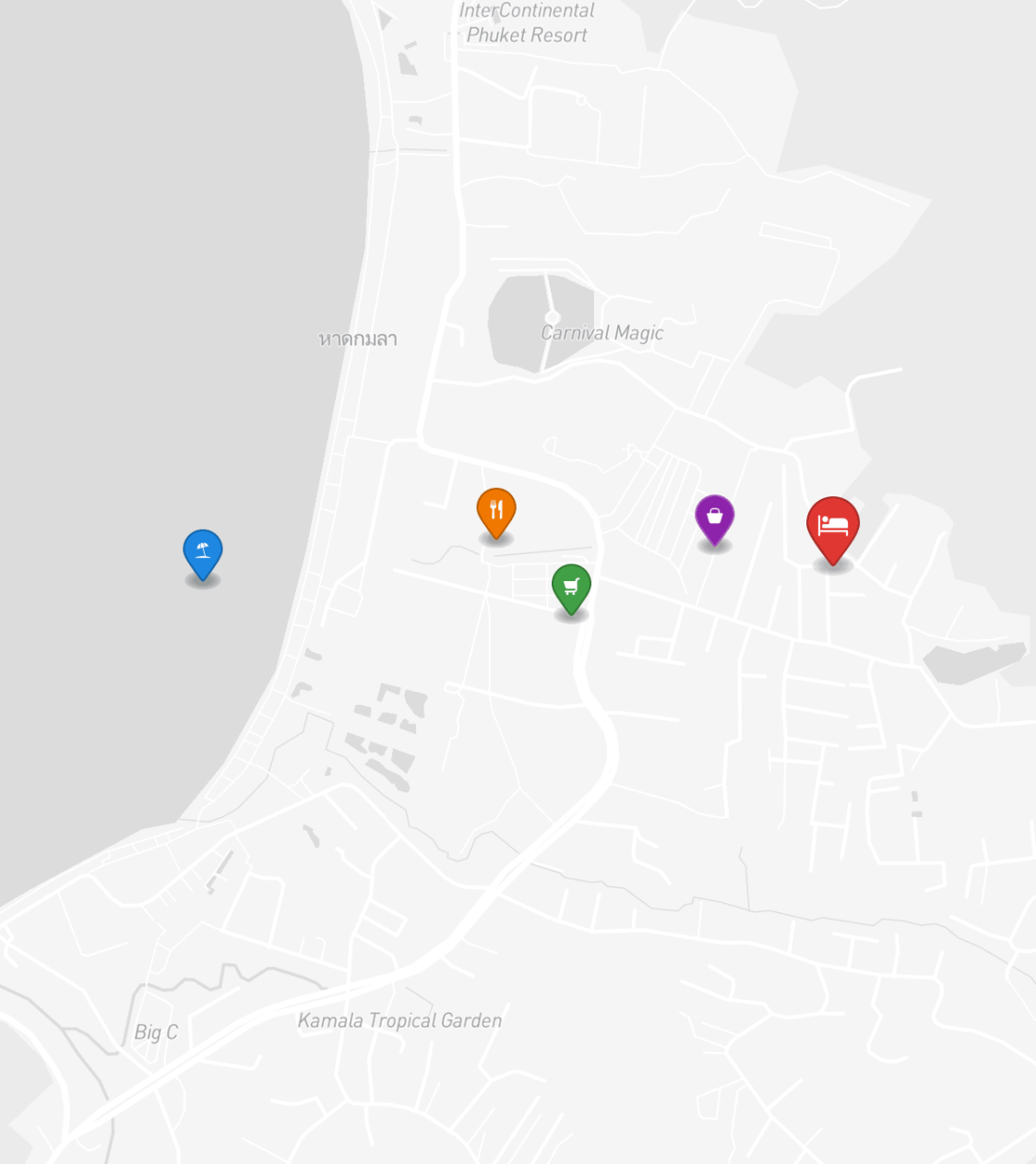
тематическая культурная деревня со шведским столом и выставками животных. На элитных пляжных курортах есть стильные коктейль-бары, а в пабах на суше с наступлением темноты оживляется. Все номера прекрасно меблированы и оборудованы всем необходимым для удобства и комфорта гостей. Любите ли вы спорт или просто ищете способ расслабиться после напряженного дня, в отеле есть гидромассажная ванна, внешний бассейн и сад. Получите удовольствие от первоклассного обслуживания и широкого выбора услуг в Fantasy Villa Kamala. Этот проект идеально подходит для инвесторов и тех, кто ищет аренду на время отпуска в качестве дома вдали от дома.

ИНВЕСТИЦИИ

10,900,000 THB ≈ \$311,429

Цена за м²: 49,545 THB





РАСПОЛОЖЕНИЕ

Камала — уютный посёлок между Патонгом и Сурином, предлагающий спокойную атмосферу с видами на закат.

- 400 М ДО ПЛЯЖ
- 20-45 МИН ДО АЭРОПОРТ ПХУКЕТА
- 15-30 МИН ДО CENTRAL PHUKET

- **Пляж:** Пляж Камала
- **Шопинг:** Рынок Камала
- **Супермаркет:** Tops Daily Kamala
- **Рестораны:** HQ Beach Lounge