

ВИЛЛА · 4 СПАЛЬНИ

Потрясающая современная вилла с захватывающим видом

ЦЕНА

КЛЮЧЕВЫЕ ФАКТЫ

Потрясающая современная вилла с захватывающим видом

ТИП	Вилла
СПАЛЬНИ	4
ВАННЫЕ	4
ЖИЛАЯ ПЛОЩАДЬ	910 кв.м
УЧАСТОК	1,200 кв.м
ВИД	Город, Горы
МЕБЕЛЬ	Без мебели
ГОД ПОСТРОЙКИ	2020
ПРОЕКТ	Маник Хиллсайд

ОБ ОБЪЕКТЕ

Коротко и по делу

Критики оценили эту виллу как «Ничего подобного на Пхукете» за ее интерьер, безупречный вид на горы и архитектурный дизайн. Стилль представляет собой смесь современного, индустриального и африканского, но в то же время азиатского стилия, фотографии не передают это должным образом. Расположенный на холме, спокойствие и умиротворение заставят вас почувствовать себя как будто вы в Чиангмае. Стильная полностью меблированная роскошная вилла в жилом комплексе. Эта вилла является частью жилого комплекса, из которого открывается захватывающий вид на холмы, озера и пышную естественную растительность Пхукета, Таиланд. Отель The Development удобно расположен в центре Пхукета, всего в 25 км от международного аэропорта Пхукета и в 6 км от популярного комплекса Boat Lagoon в Лагуне. Он идеально подходит для семей, так как поблизости есть множество

международных школ. Всего в 7 км от Лагуны, эта полностью меблированная вилла с 4 спальнями

ГЛАВНЫЙ ВИД

Первое впечатление



ГАЛЕРЕЯ

ФОТОГРАФИИ

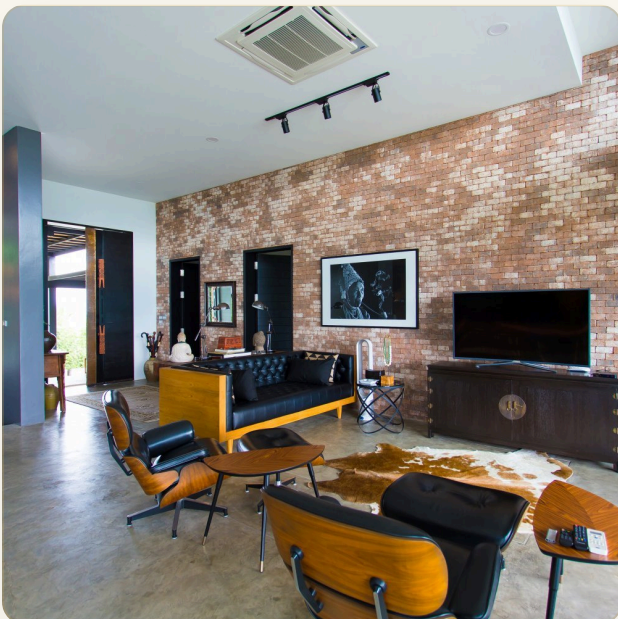
Галерея



ГАЛЕРЕЯ



ГАЛЕРЕЯ



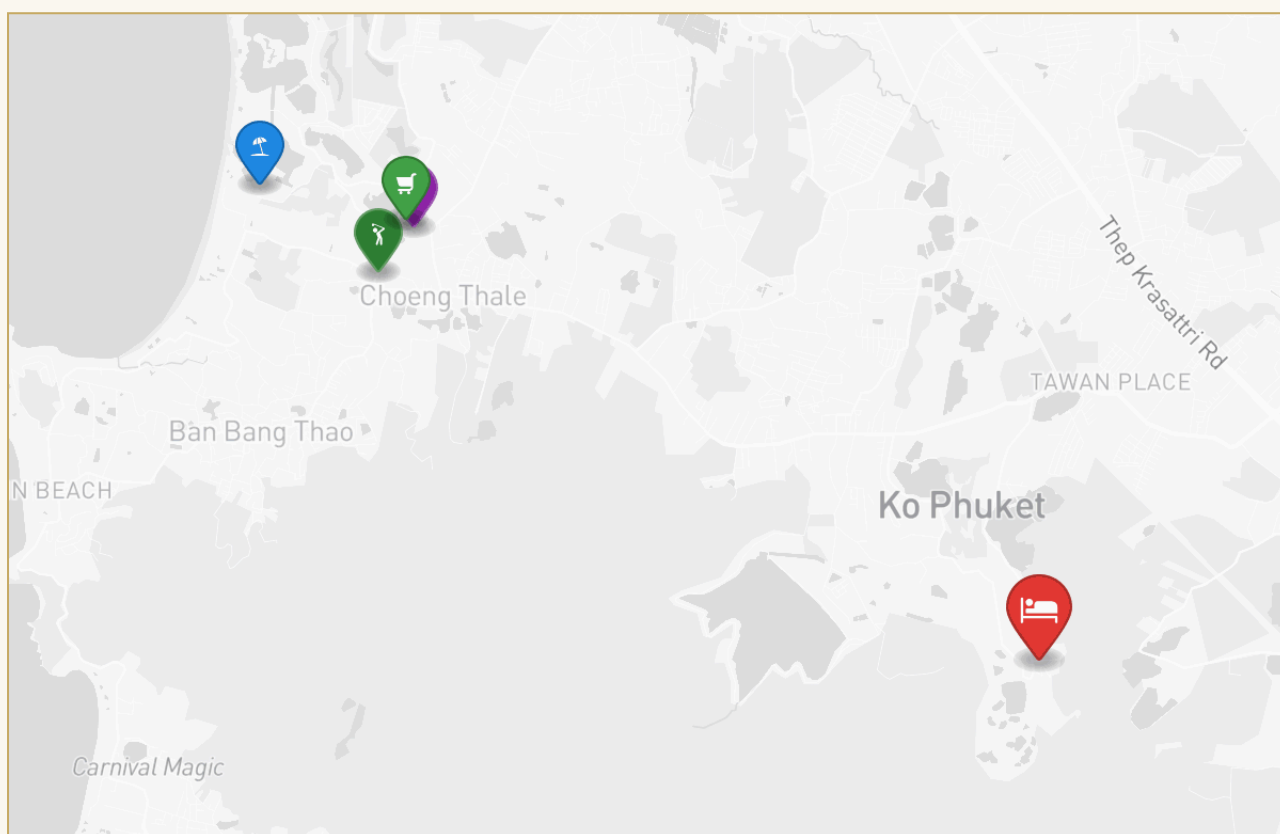
ГАЛЕРЕЯ



ГАЛЕРЕЯ

РАЙОН И ОКРУЖЕНИЕ

Laguna



Пляж

9000 м

Phuket International Airport and 6 km from the ever popular Boat Lagoon 25
complex in Laguna and ideal for families as there is a wide variety of км
International schools nearby

Лагуна

7 км

ПЕРСОНАЛЬНЫЙ МЕНЕДЖЕР

InDreams Phuket Real Estate

КОМАНДА КОНСУЛЬТАНТОВ

ПОЗВОНИТЬ

+66 95 258 0305

WHATSAPP

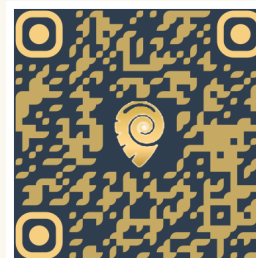
+66 84 629 9335

НАПИСАТЬ

info@indreamsphuket.ru

САЙТ

indreamsphuket.com



СКАНИРУЙТЕ

Информация носит ознакомительный характер и не является публичной офертой. Цены, характеристики и условия могут быть изменены. Актуальность данных уточняйте у менеджера.