



PHUKET TOWN, PHUKET · THAILAND


Просторная вилла для всей семьи недалеко от школы BIS, Phuket

ОБЗОР ОБЪЕКТА

6-комн. вилла · Phuket Town, Phuket

 6 СПАЛЕН

 4 ВАННЫХ

 996 КВ.М

 2 ПАРКИНГ

Эта просторная вилла, расположенная в тихом закрытом районе менее чем в 5 минутах езды от Британской международной школы (BISP), идеально подходит для семей, желающих жить рядом со школой, а также ...

ЦЕНА ПРОДАЖИ

17,000,000 THB

≈ \$485,714

ХАРАКТЕРИСТИКИ

Сделка	Продажа	Тип	Вилла
Проект	Вудленд	Вид	Бассейн, Сад
Мебель	С мебелью	Участок	996 кв.м
Паркинг	2	До пляжа	13000 м
Предложение	Частный владелец	Цена/кв.м	17,068 THB





ГАЛЕРЕЯ





ГАЛЕРЕЯ







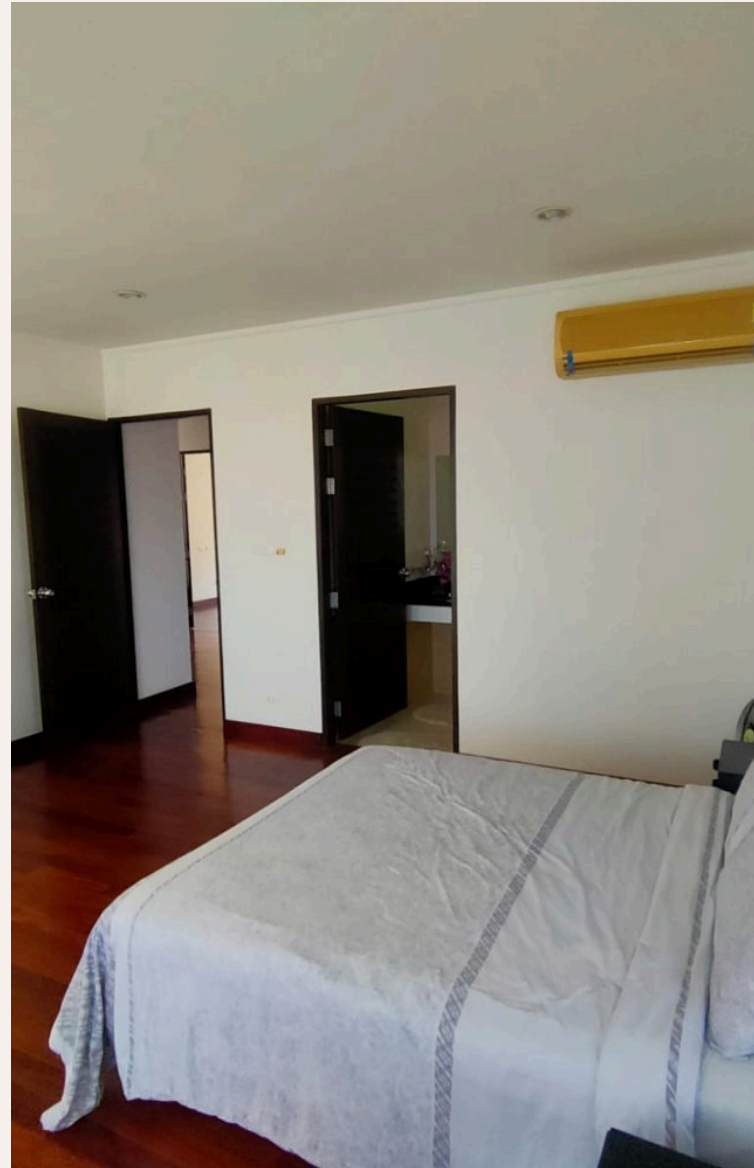
ГАЛЕРЕЯ







ГАЛЕРЕЯ





ГАЛЕРЕЯ



ОПИСАНИЕ ОБЪЕКТА

“Гостиная и обеденная зона выходят на просторную террасу у бассейна с баром, который окружен ландшафтным садом. Все 5 спальни и кабинет расположены на теплом в...”

Эта просторная вилла, расположенная в тихом закрытом районе менее чем в 5 минутах езды от Британской международной школы (BISP), идеально подходит для семей, желающих жить рядом со школой, а также местными удобствами. Двухэтажная вилла продается без мебели, поэтому новый владелец может оформить ее в соответствии со своим стилем и вкусом. На первом этаже находится большое пространство для гостиной и столовой открытой планировки, семейной комнаты и полностью оборудованной кухни с островом и множеством шкафов. Здесь также есть гостевой туалет, прачечная, комната для прислуги и дополнительная кухня. Гостиная и обеденная зона выходят на просторную террасу у бассейна с баром, который окружен ландшафтным

садом. Все 5 спальни и кабинет расположены на теплом верхнем этаже с деревянным полом. В главной спальне есть большая гардеробная и ванная комната с отдельной ванной и душем.

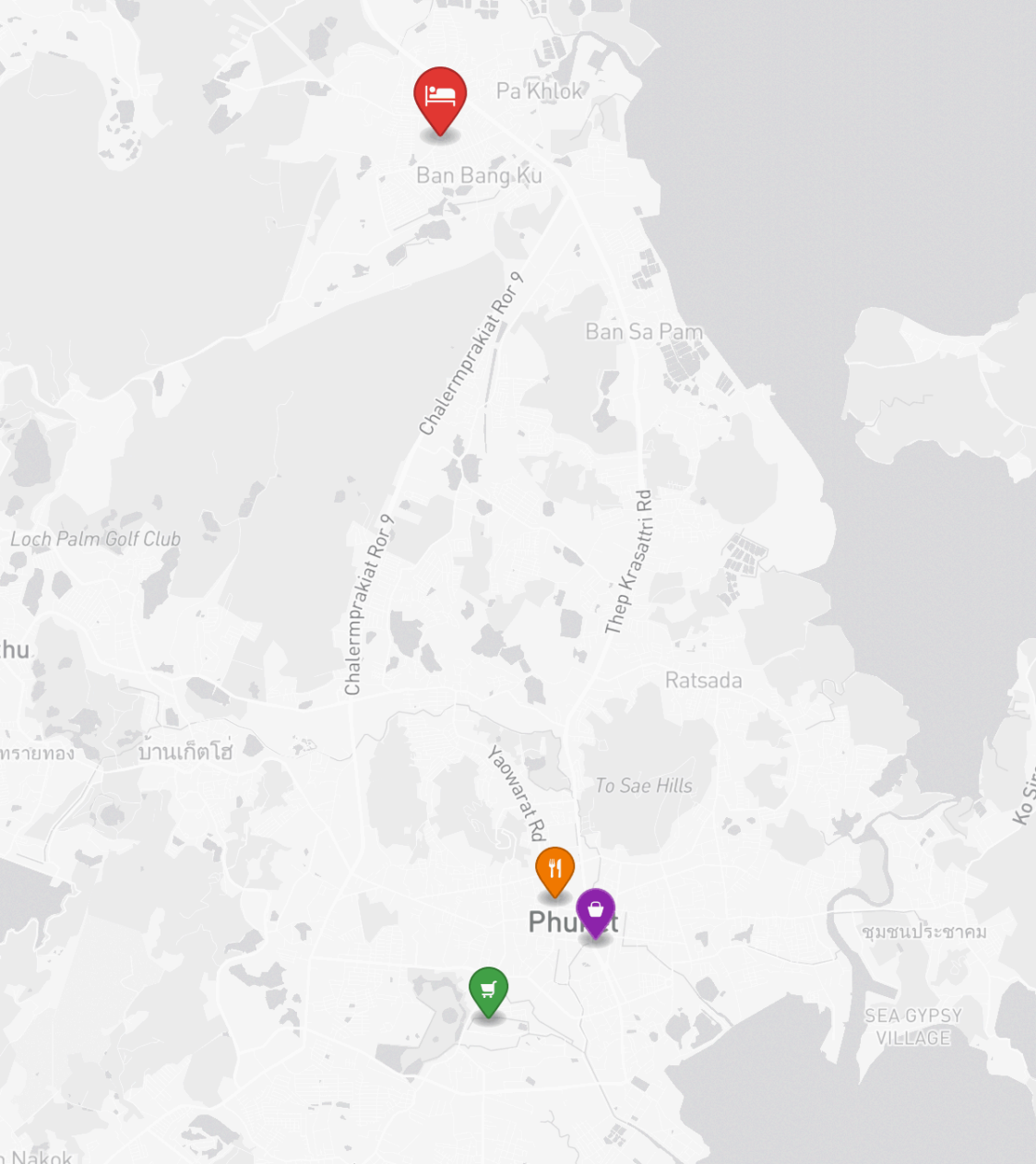
В главной и второй спальнях есть собственный крытый балкон. Место расположения: Расположен в небольшом поселке из 15 вилл с бассейном, всего в паре минут езды от Британской международной школы Пхукета. За 10 минут на автомобиле можно добраться до полей для гольфа Loch Palm и Red Mountain, а также до Boat Lagoon и Royal Phuket Marina. Поездка на автомобиле до города Пхукет с рядом торговых центров, включая Central Phuket, Big C, Tesco Lotus, Makro, а также международных больниц, занимает 15-20 минут.

ИНВЕСТИЦИИ

17,000,000 THB ≈ \$485,714

Цена за м²: 17,068 THB





РАСПОЛОЖЕНИЕ

Пхукет Таун — культурное сердце острова с сино-португальской архитектурой, рынками и аутентичной тайской кухней.

- 13000 М ДО ПЛЯЖ
- 5 МИН ДО BRITISH INTERNATIONAL SCHOOL (BISP)
- 10 МИН ДО CENTRAL PHUKET
- 5 МИН ДО СТАРЫЙ ГОРОД
- 15 МИН ДО ЧАЛОНГ

- **Шопинг:** Central Phuket
- **Рестораны:** Кафе Старого города
- **Супермаркет:** Big C Пхукет