



KATU, PHUKET · THAILAND


Вилла с бассейном в современном стиле в Кату

## ОБЗОР ОБЪЕКТА

# 4-комн. вилла · Кату, Phuket

 4 СПАЛЕН

 4 ВАННЫХ

 480 КВ.М

 3 ЭТАЖЕЙ

 2 ПАРКИНГ

Удобно расположенная вилла с бассейном с современным дизайном расположена на склоне холма с видом на долину Кату, пышные фервеи и поля для гольфа Loch Palm. Сама вилла занимает наклонный земельный у...

## ЦЕНА ПРОДАЖИ

# 23,500,000 THB

≈ \$671,429

## ХАРАКТЕРИСТИКИ

Сделка	Продажа	Тип	Вилла
Вид	Бассейн, Гольф-поле, Город, Горы	Мебель	С мебелью
Этажей	3	Участок	1,860 кв.м
Паркинг	2	До пляжа	10000 м
Год постройки	2010	Предложение	Частный владелец
Цена/кв.м	48,958 THB		





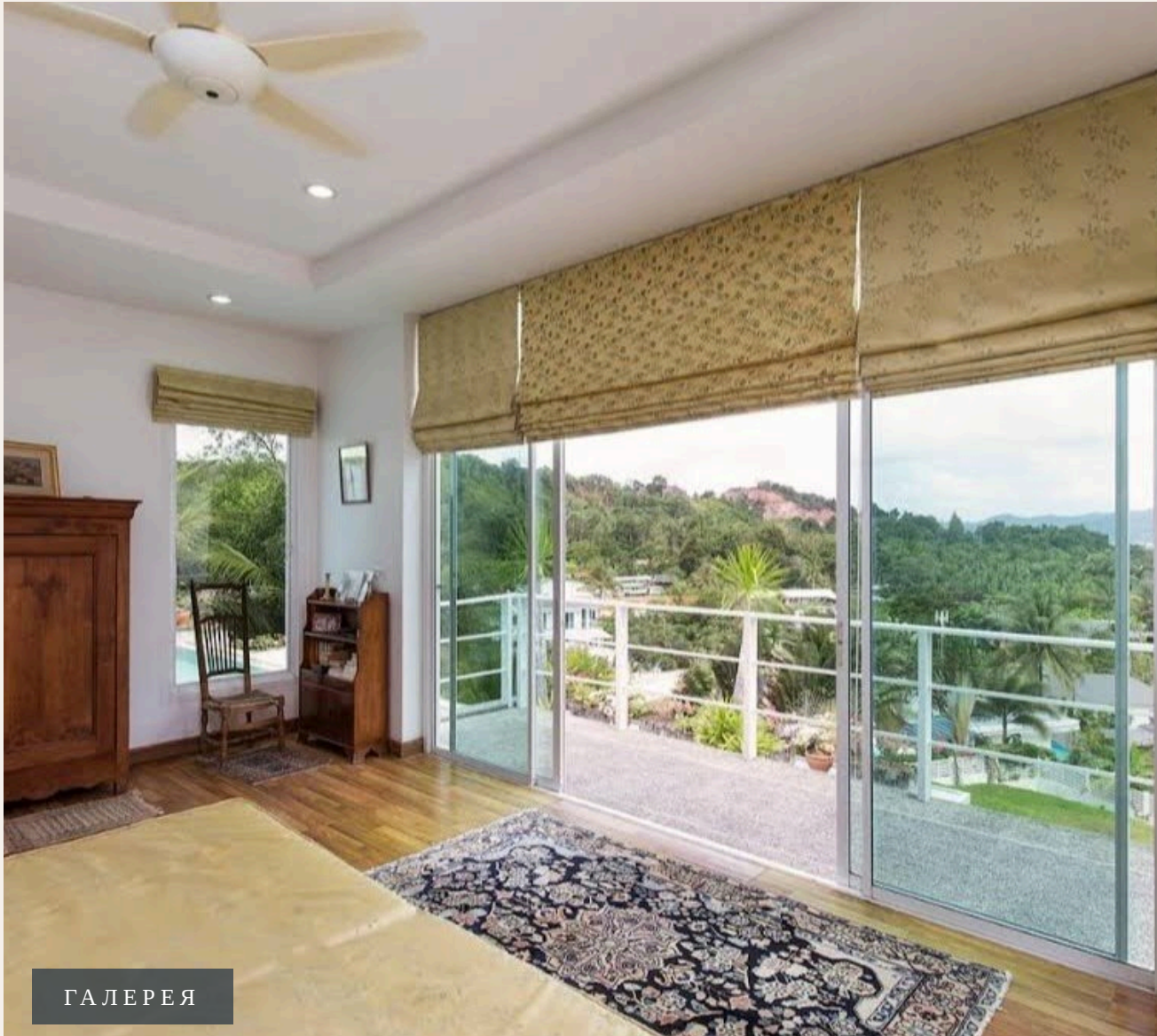
ГАЛЕРЕЯ



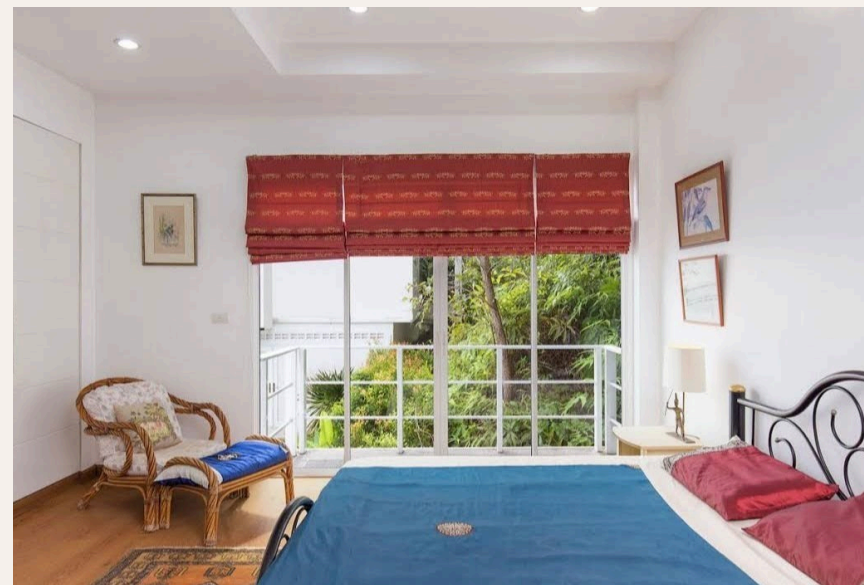


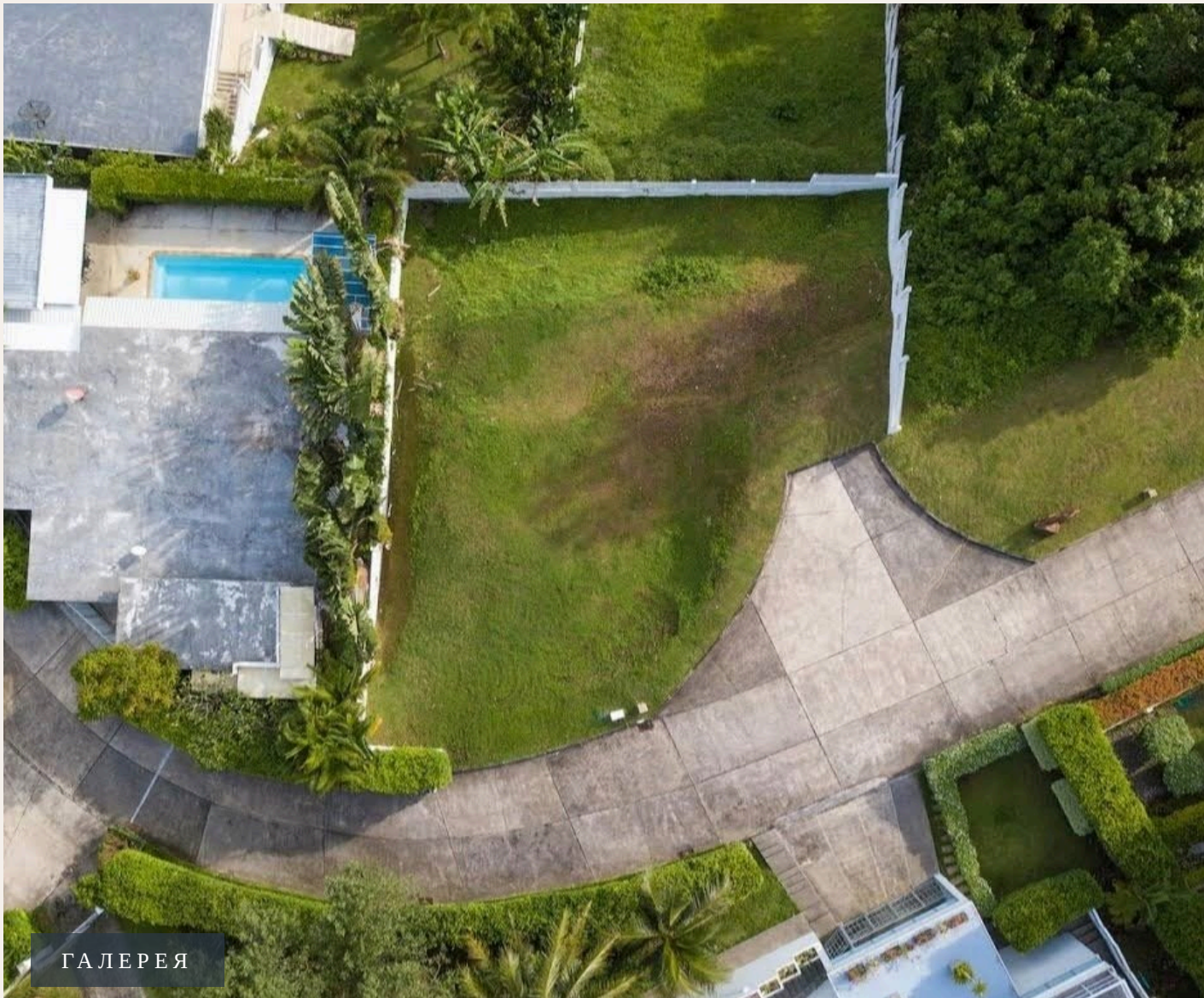
ГАЛЕРЕЯ



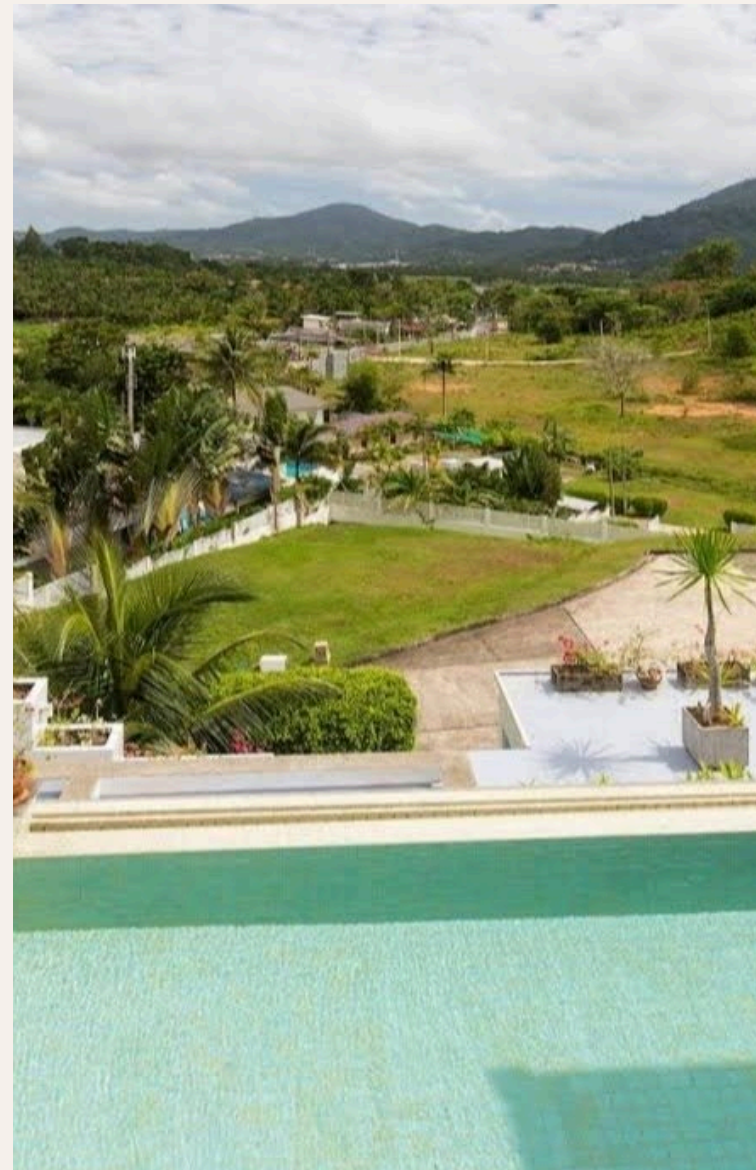


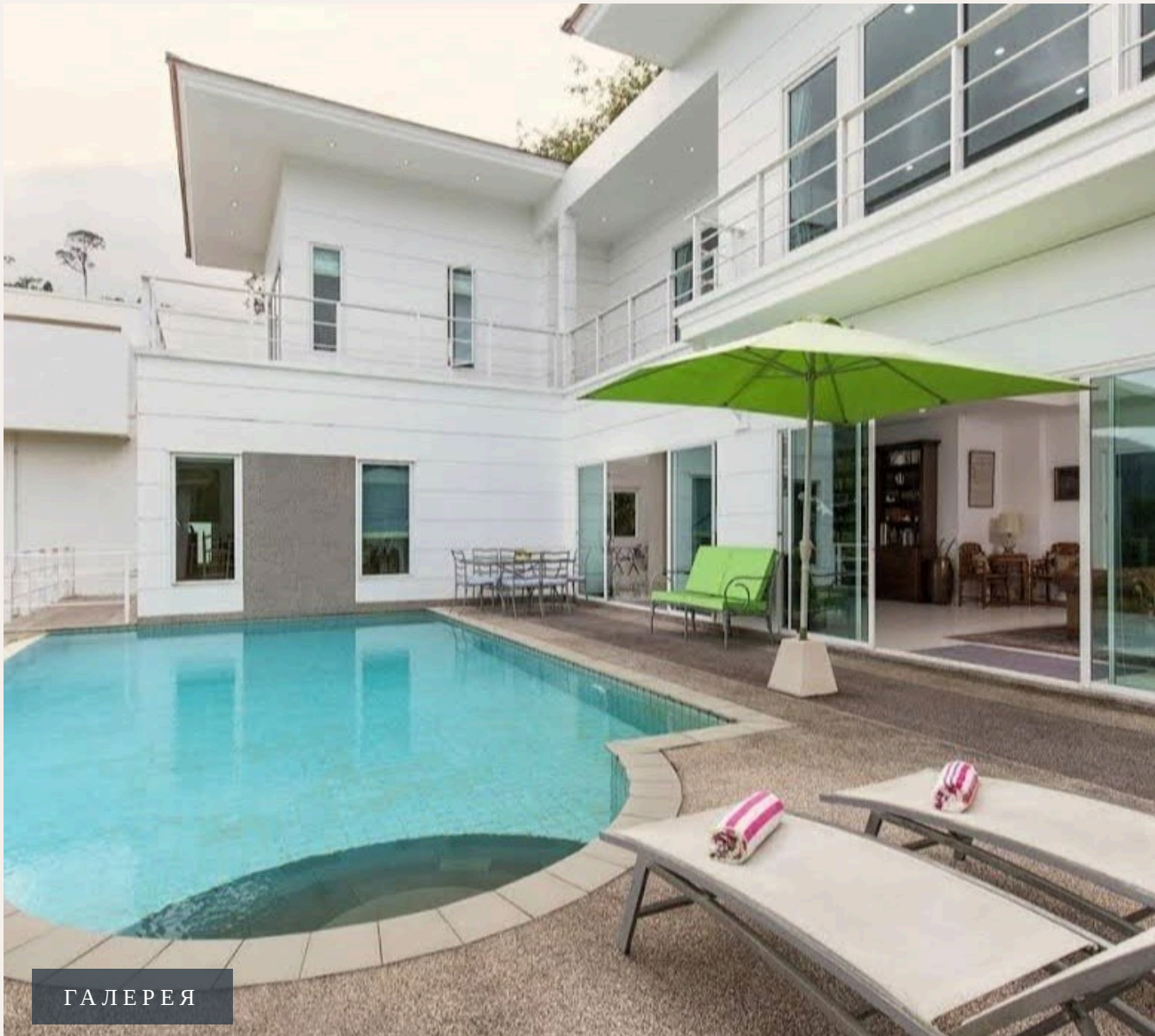
ГАЛЕРЕЯ





ГАЛЕРЕЯ



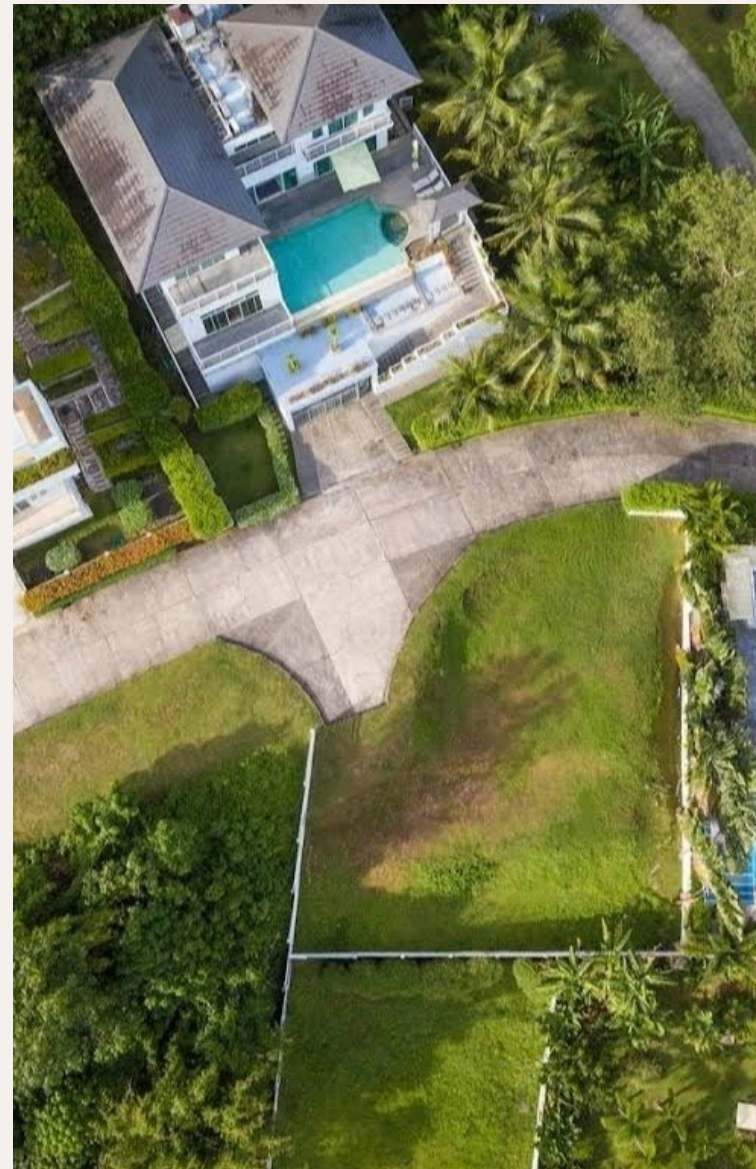


ГАЛЕРЕЯ





ГАЛЕРЕЯ

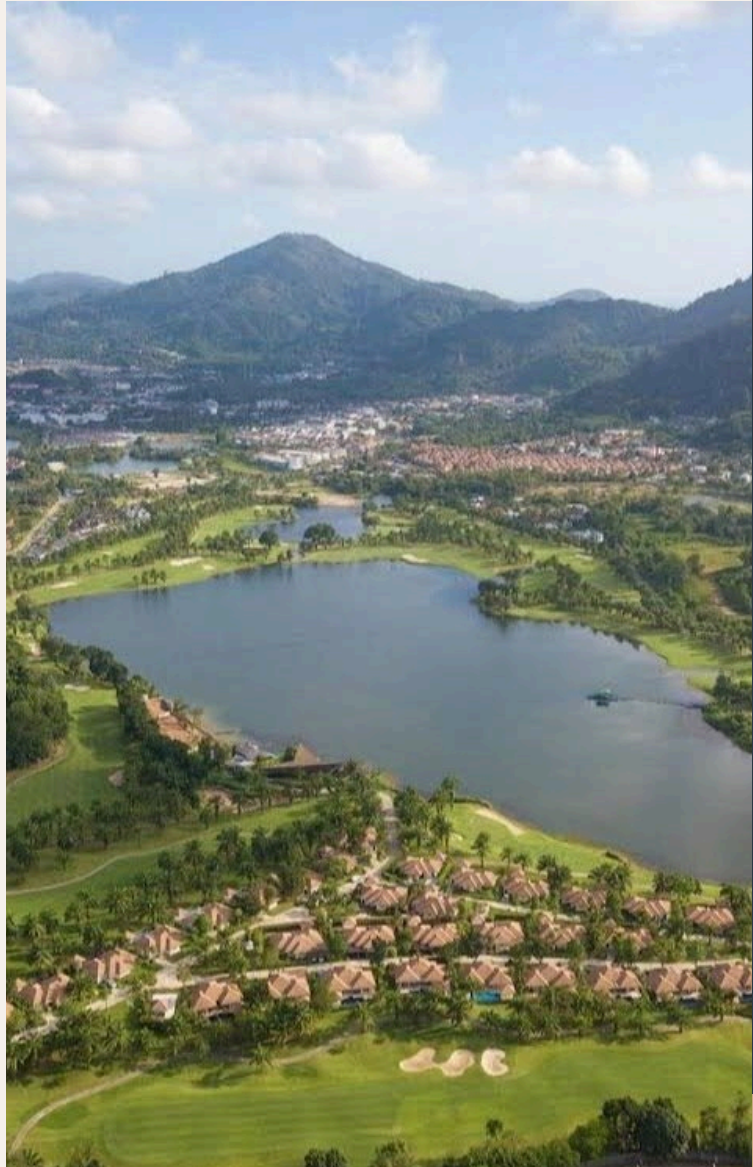




ГАЛЕРЕЯ



ГАЛЕРЕЯ



## ОПИСАНИЕ ОБЪЕКТА

*“Вилла состоит из трех уровней, из которых 2 жилые.”*

Удобно расположенная вилла с бассейном с современным дизайном расположена на склоне холма с видом на долину Кату, пышные фермы и поля для гольфа Loch Palm. Сама вилла занимает наклонный земельный участок площадью 1860 кв.м., общая застроенная площадь составляет 485 кв.м., а внутренняя - 356 кв.м. Вилла состоит из трех уровней, из которых 2 жилые. На первом этаже есть гараж на две машины, отдельные помещения для прислуги, а также много места для хранения вещей. Эта вилла имеет 4 спальни и 4 ванные комнаты. Три спальни находятся на верхнем этаже, а текущая главная спальня находится на среднем этаже. Все спальни наполнены естественным светом и прохладным бризом из долины.

Под ногами - красивый паркет из твердых пород дерева. Балконы окружают дом на двух верхних этажах, с которых открывается вид на близлежащие горы и

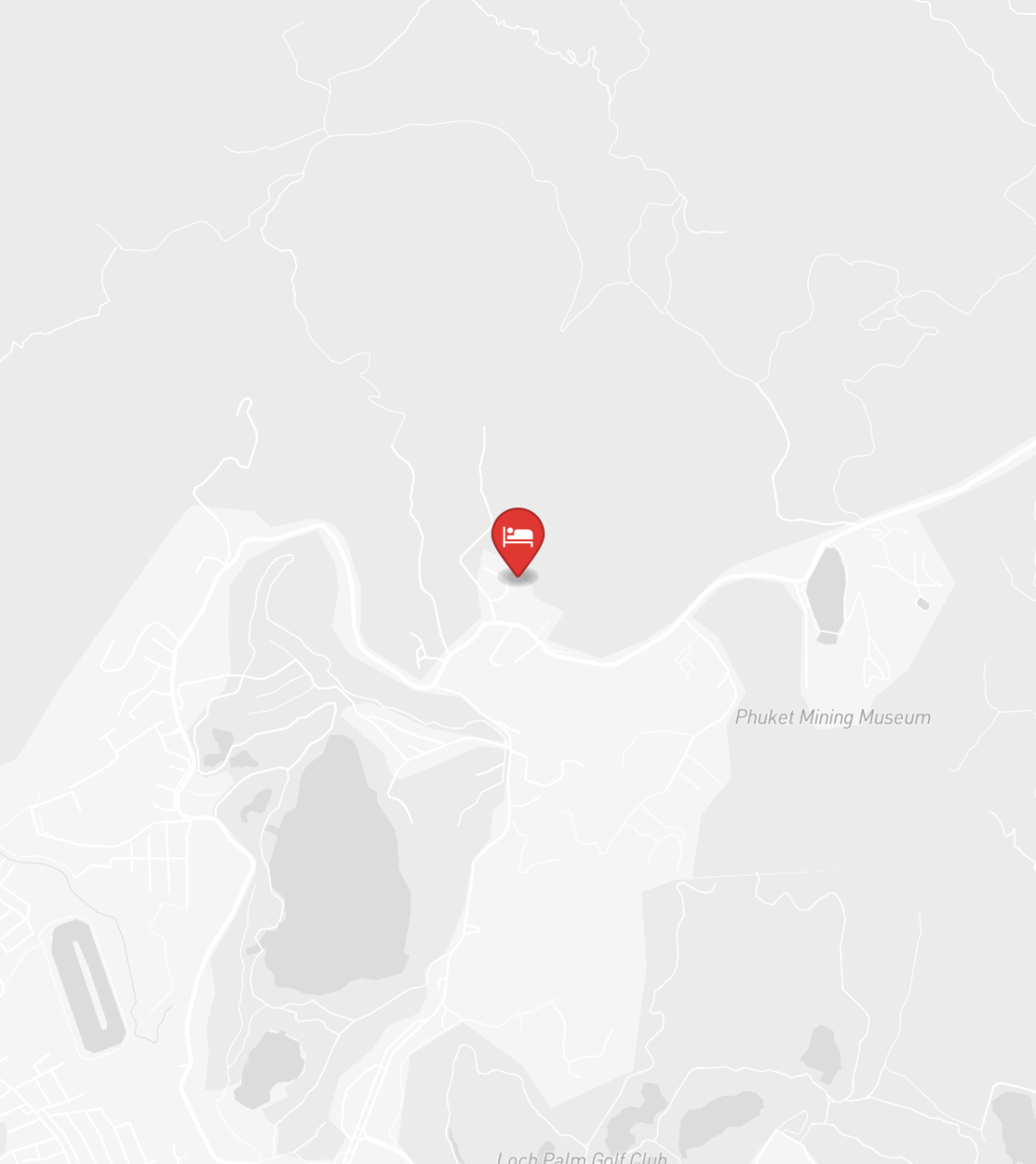
долину. Основная жилая зона находится на среднем этаже и состоит из очень современной и полностью оборудованной кухни, а также большой обеденной зоны, которая переходит в просторную жилую площадь. Большие стеклянные раздвижные двери открываются на вымытую песком террасу и частный бассейн 8 x 5 м. Эта вилла с 4 спальнями на продажу находится в центральном районе Пхукета, недалеко от Британской международной школы, а также пристаней для яхт и всего в 15 минутах от Патонга. Это управляемое имение содержится в хорошем состоянии. Застройщик стремился сохранить пейзажи и сохранить природу. Эта вилла с бассейном и видом на поле для гольфа была построена в 2010 году и продается полностью меблированной. Плата за недвижимость составляет 4000 бат в месяц. Другие виллы с 4 спальнями и бассейном также доступны для продажи в Кату, Пхукет.



### ИНВЕСТИЦИИ

**23,500,000 THB** ≈ \$671,429

Цена за кв. м: 10,000 THB



## РАСПОЛОЖЕНИЕ

- 10000 М ДО ПЛЯЖ
- 15 МИН ДО ПАТОНГ
- 20-45 МИН ДО АЭРОПОРТ ПХУКЕТА