



КАМАЛА, PHUKET · THAILAND


Поместъе на склоне горы с видом на океан у пляжа Камала

## ОБЗОР ОБЪЕКТА

## 4-комн. вилла · Камала, Phuket

 4 СПАЛЕН

 3 ВАННЫХ

 336 КВ.М

Поместье на склоне горы с видом на океан и тихую и причудливую тайскую деревню Камала на западном побережье Пхукета. пляж Камала находится всего в 15 минутах ходьбы или в 5 минутах езды на автомоби...

## ЦЕНА ПРОДАЖИ

# 13,750,000 THB

≈ \$392,857

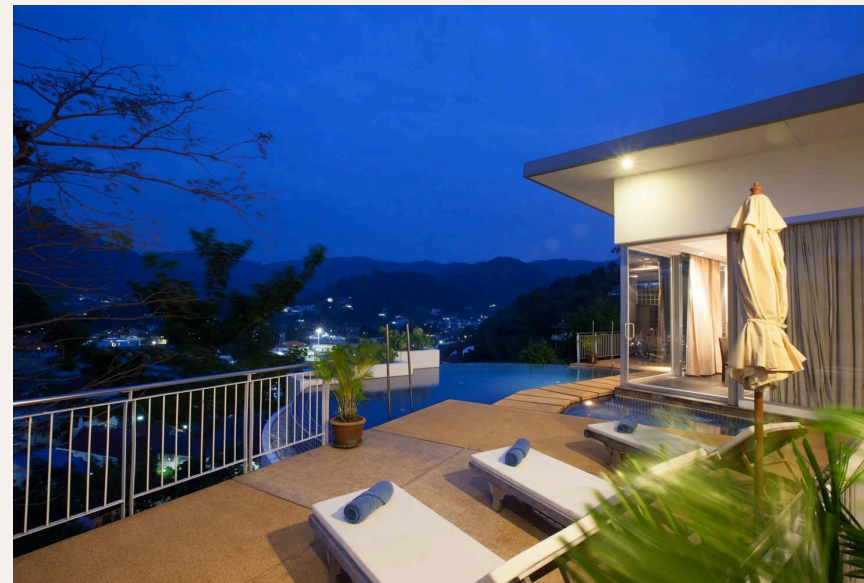
## ХАРАКТЕРИСТИКИ

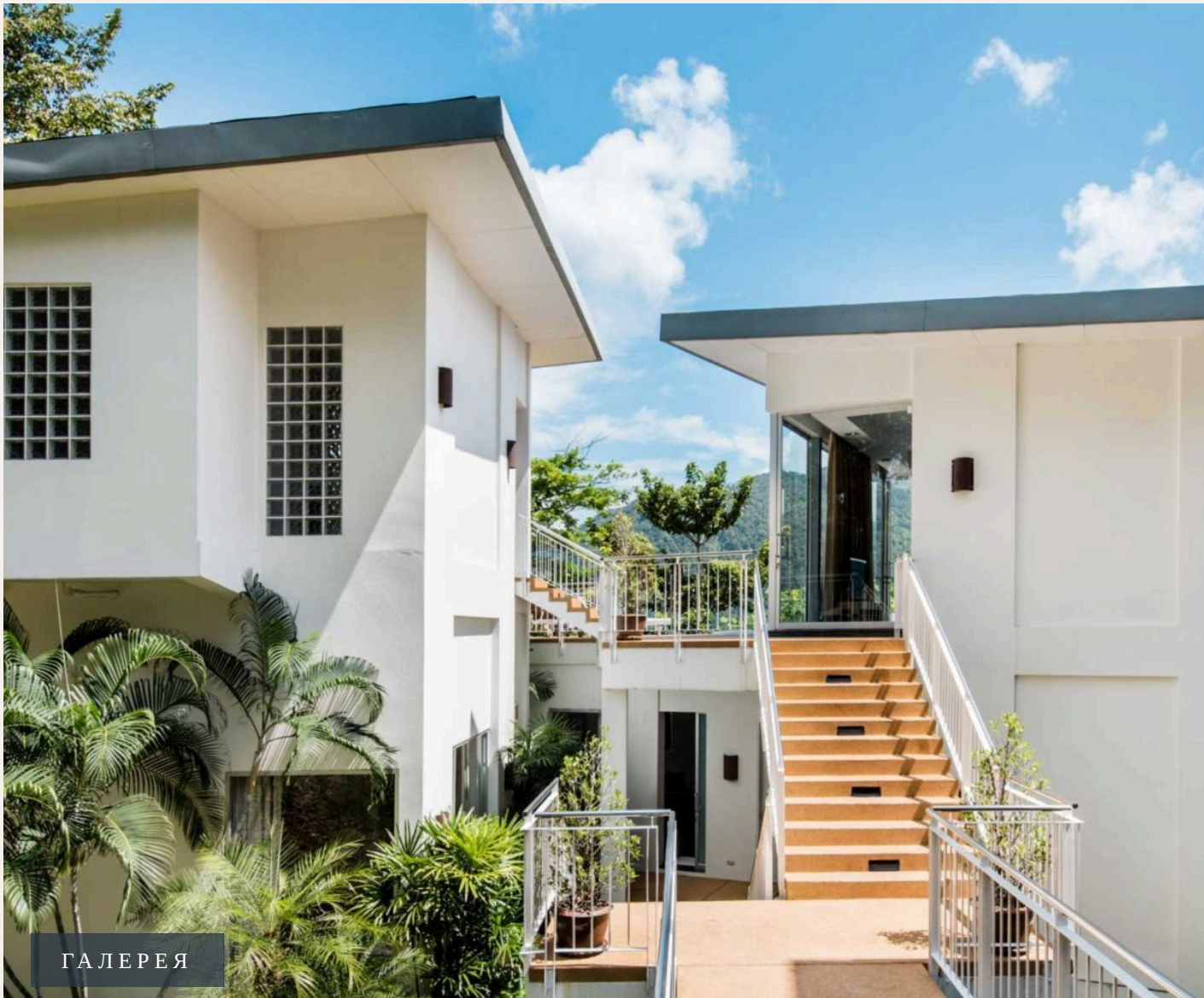
Сделка	Продажа	Тип	Вилла
Вид	Бассейн, Горы, Сад	Мебель	С мебелью
Участок	650 кв.м	До пляжа	1300 м
Предложение	Застройщик	Цена/кв.м	40,923 THB





ГАЛЕРЕЯ





ГАЛЕРЕЯ





ГАЛЕРЕЯ





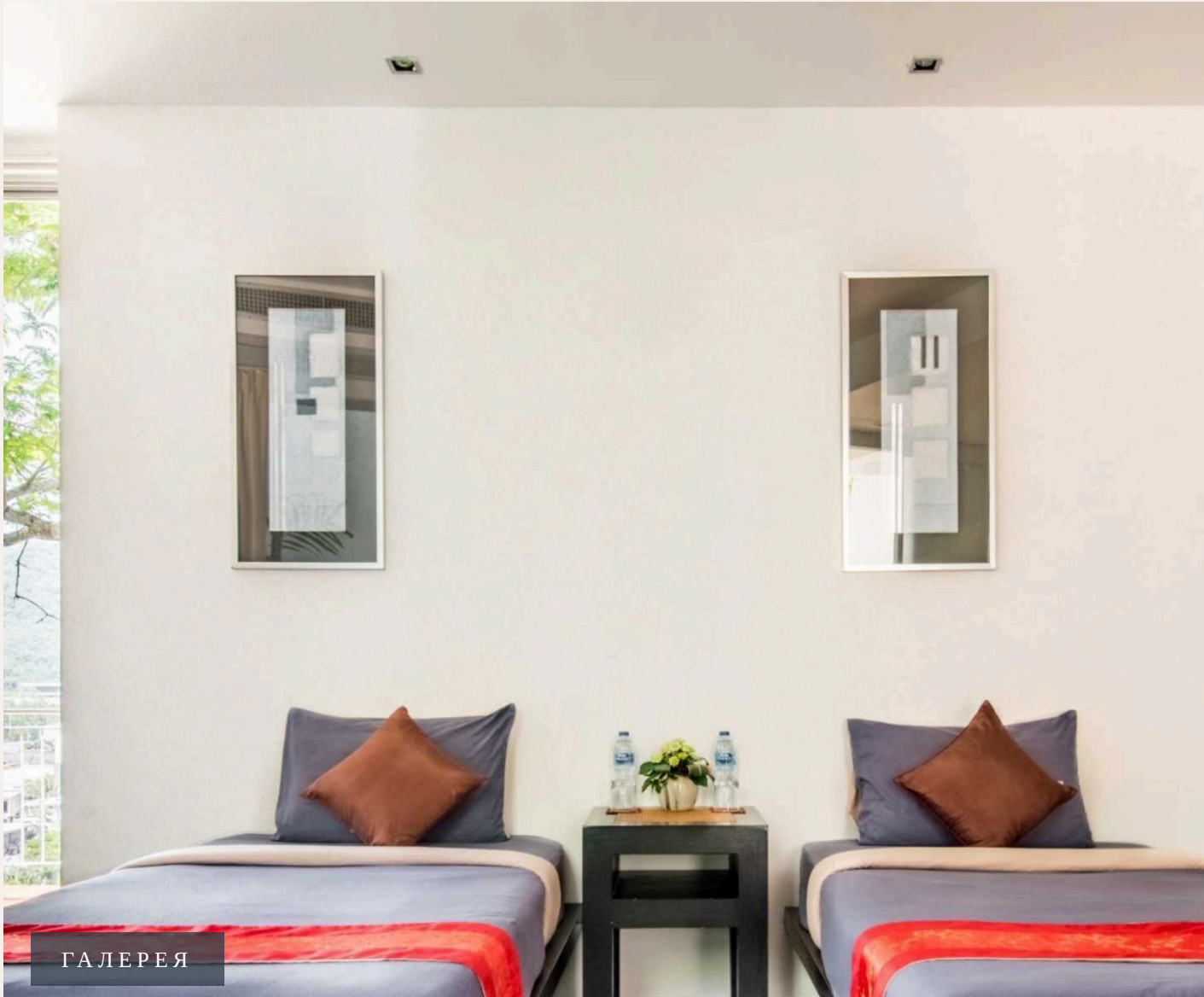
ГАЛЕРЕЯ





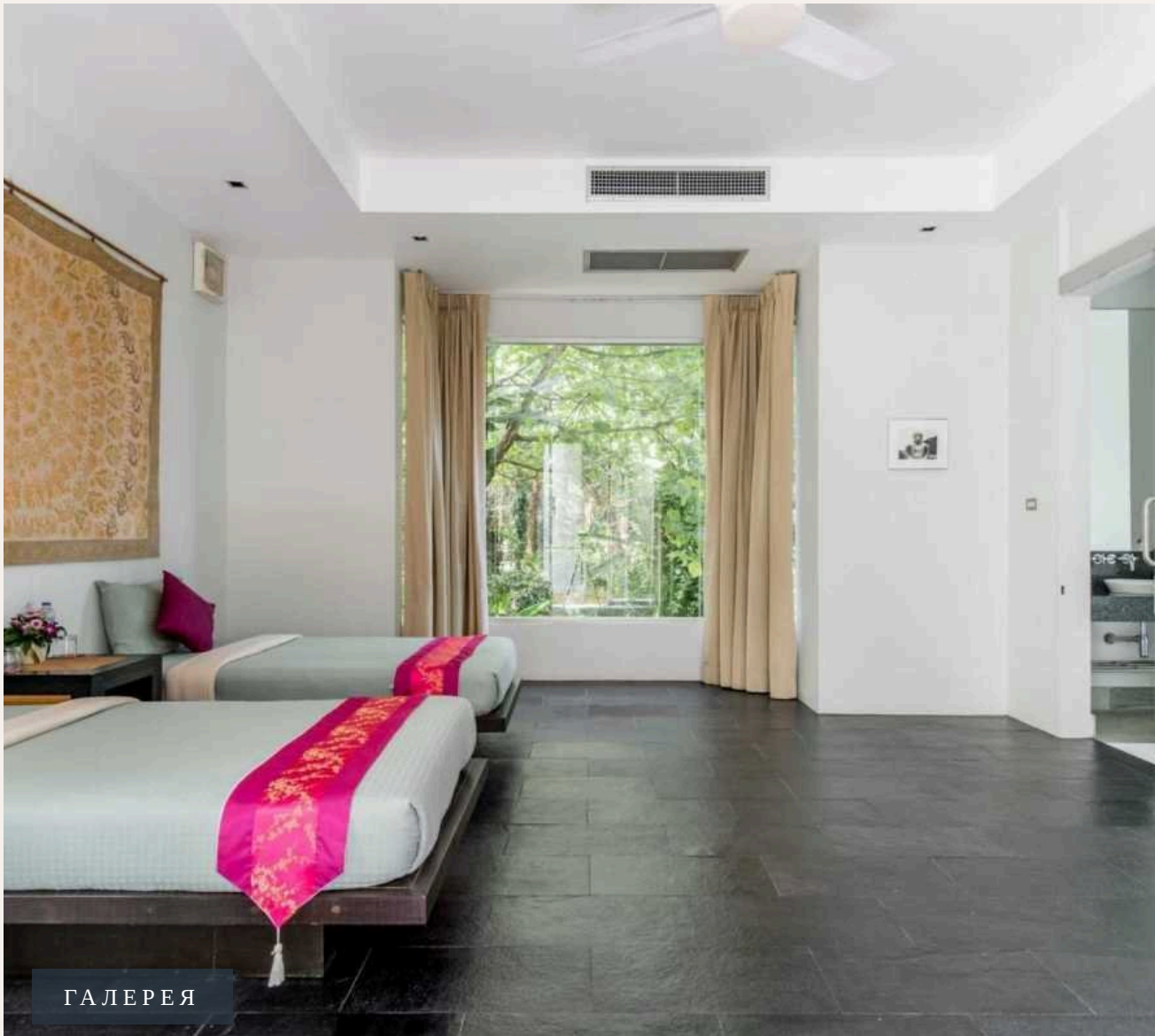
ГАЛЕРЕЯ



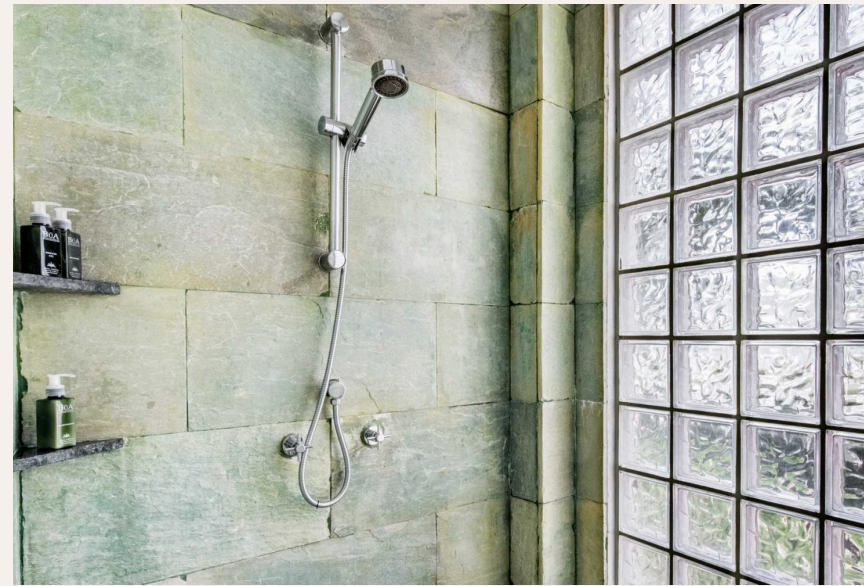


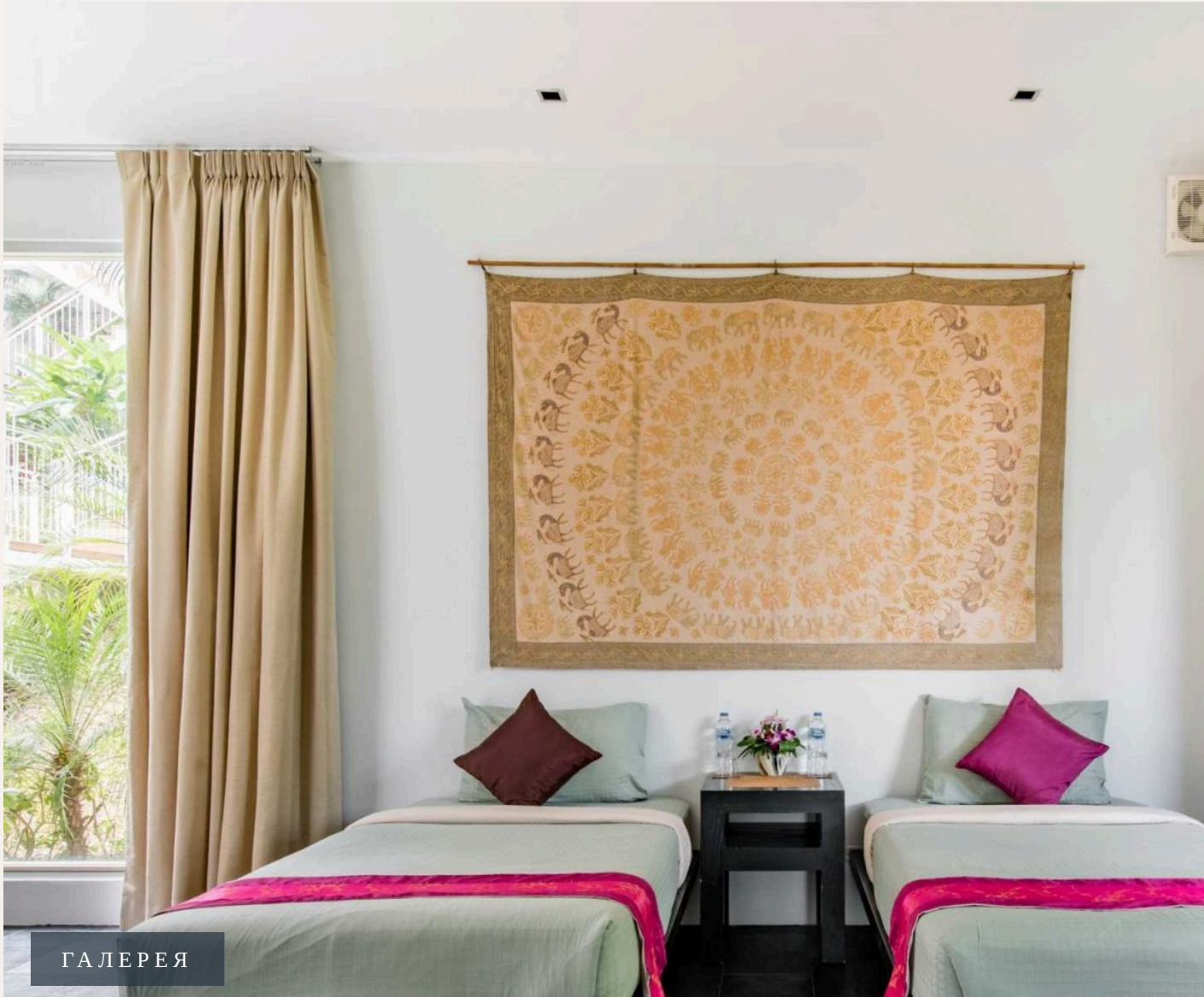
ГАЛЕРЕЯ





ГАЛЕРЕЯ





ГАЛЕРЕЯ



## ОПИСАНИЕ ОБЪЕКТА

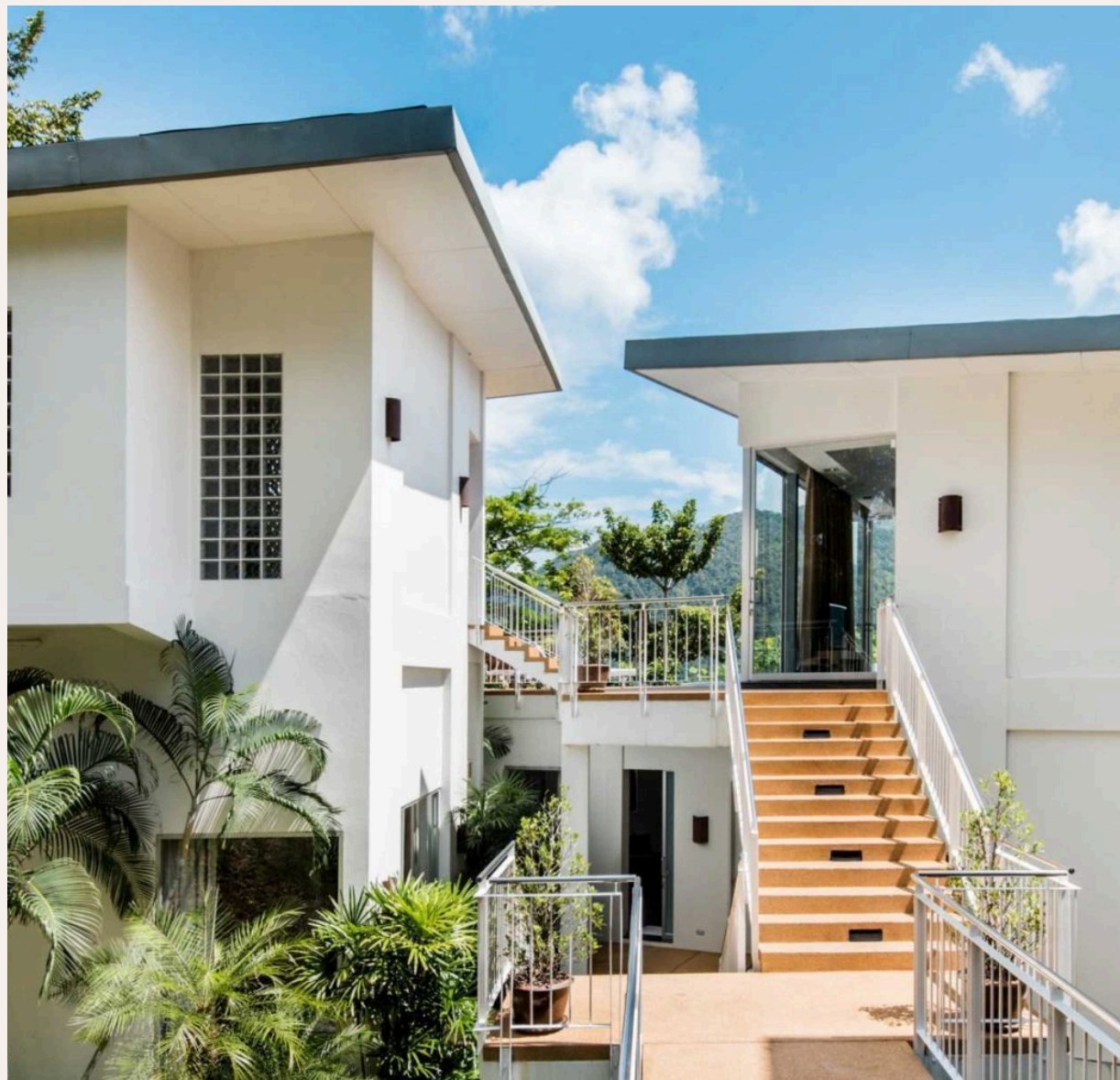
*“Пейзажный бассейн в форме полумесяца окружен развлекательной площадкой и отдельным входом в главную спальню.”*

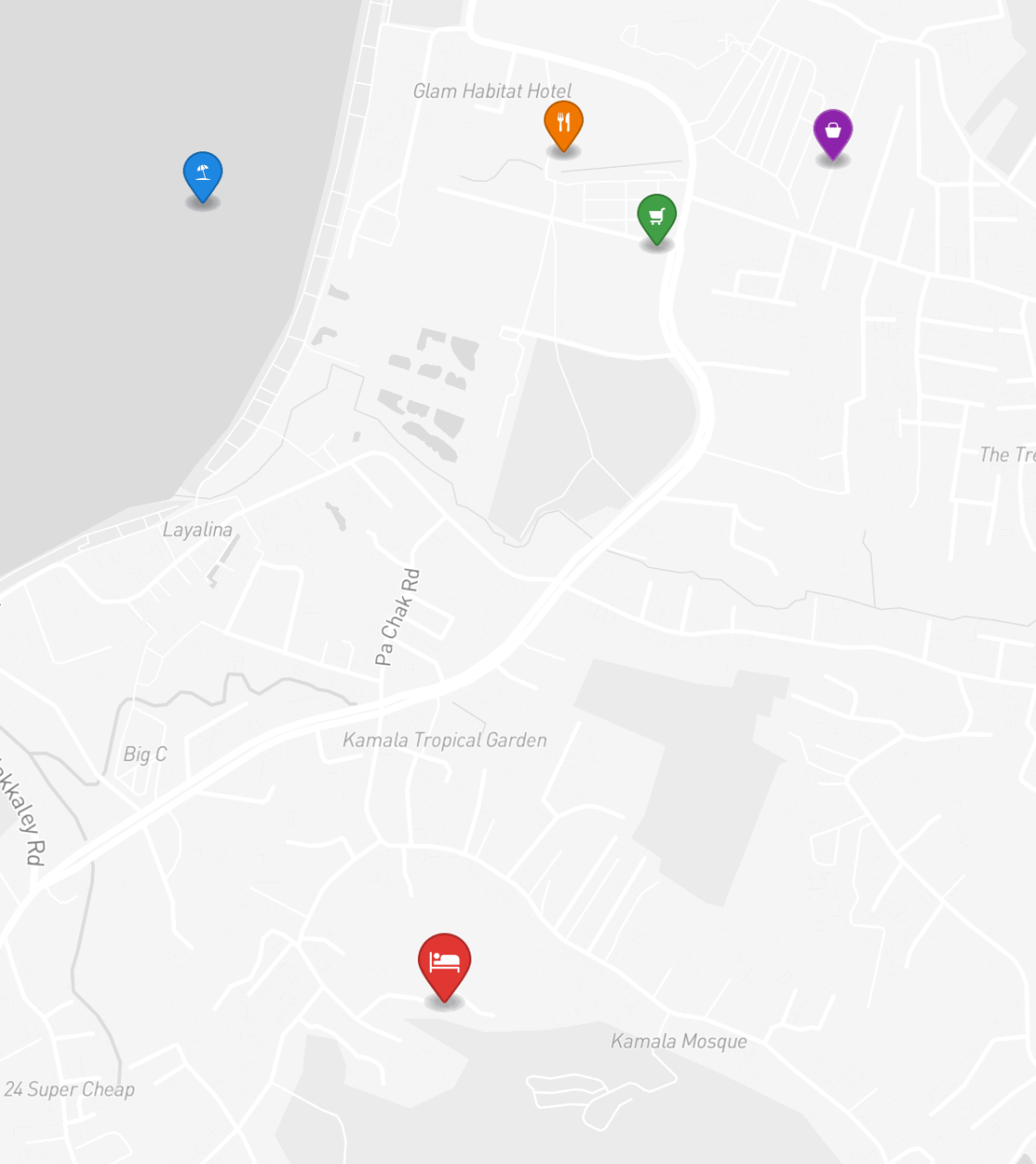
Поместье на склоне горы с видом на океан и тихую и причудливую тайскую деревню Камала на западном побережье Пхукета. Пляж Камала находится всего в 15 минутах ходьбы или в 5 минутах езды на автомобиле. Эта вилла с 4 спальнями и бассейном, выставленная на продажу владельцем в The Coolwater рядом с пляжем Камала, Пхукет, возвышается над деревней Камала внизу и предлагает вид на океан и горы. Пейзажный бассейн в форме полумесяца окружен развлекательной площадкой и отдельным входом в главную спальню. Плавающие цементные ступени разделяют бассейн на две части и отделяют небольшой детский бассейн, который включает в себя большой подводный световой люк, пропускающий естественный свет в одну из комнат первого этажа. Отель расположен среди пышных тропических садов. Многие окна от пола до потолка служат раздвижными дверями. Вы будете наслаждаться как тропическими пейзажами, так и прохладным бризом, который постоянно шепчет по территории поместья. Ваш вид на долину внизу - это потрясающе красивая панорама, которая

различных вариантов обеда и развлечений внутри отеля. Напротив гостиной и столовой, с другой стороны бассейна, занимая вторую половину верхнего этажа виллы, находится главная спальня.

С одной стороны есть отдельный офис, ванная комната и вид на океан. На первом этаже виллы находится просторный 2-й хозяин. Изюминкой является ванная комната с огромной ванной для двух взрослых, из которой открывается вид на густые зеленые джунгли Пхукета.

Огромные стеклянные окна рядом с ванной обеспечивают невероятный и нетронутый вид, но при этом обеспечивают полную конфиденциальность. Две другие спальни завершают нижний этаж, обе с ванными комнатами. Одна из этих спален включает небольшую гостиную под потолочным окном, из которого открывается вид на детский бассейн над ним. Расположенный в центре между Патонгом и пляжем Сурин, широкий наклонный пляж Камалы относительно мирный круглый год. Вода прозрачная и теплая, а прибой обычно





## РАСПОЛОЖЕНИЕ

Камала — уютный посёлок между Патонгом и Сурином, предлагающий спокойную атмосферу с видами на закат.

- 1300 М ДО ПЛЯЖ
- 20-45 МИН ДО АЭРОПОРТ ПХУКЕТА
- 15-30 МИН ДО CENTRAL PHUKET

- **Пляж:** Пляж Камала
- **Шопинг:** Рынок Камала
- **Супермаркет:** Tops Daily Kamala
- **Рестораны:** HQ Beach Lounge



Сканируйте для  
построения маршрута



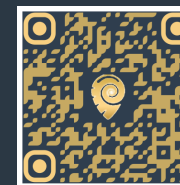
INDREAMS  
Phuket Real Estate

+66 95 258 0305 · +66 84 629 9335

info@indreamsphuket.ru

21/1 Lagoon Road, Boat Avenue

Черенгалай, Таланг, Пхукет 83110



indreamsphuket.ru