



SURIN, PHUKET · THAILAND

Четырехспальный дуплекс в нескольких метрах от пляжа Найтон

ОБЗОР ОБЪЕКТА

4-комн. апартаменты · Surin, Phuket

 4 СПАЛЕН

 4 ВАННЫХ

 600 КВ.М

4-спальный дуплекс в шикарном комплексе с завораживающим видом на море и удачным расположением на склоне горы на пляже Найтон идеально подходит для семей или компании друзей, стремящихся к полному ...

ЦЕНА ПРОДАЖИ

57,827,300 THB

≈ \$1,652,209

ХАРАКТЕРИСТИКИ

| | | | |
|-------------|------------------|-----------|-------------|
| Сделка | Продажа | Тип | Апартаменты |
| Проект | Малайвана | Вид | Море |
| Мебель | Без мебели | Этаж | 2 |
| Участок | 220 кв.м | До пляжа | 100 м |
| Предложение | Частный владелец | Цена/кв.м | 96,379 THB |

o from unit B2

02





ГАЛЕРЕЯ



photo from unit B2





ГАЛЕРЕЯ



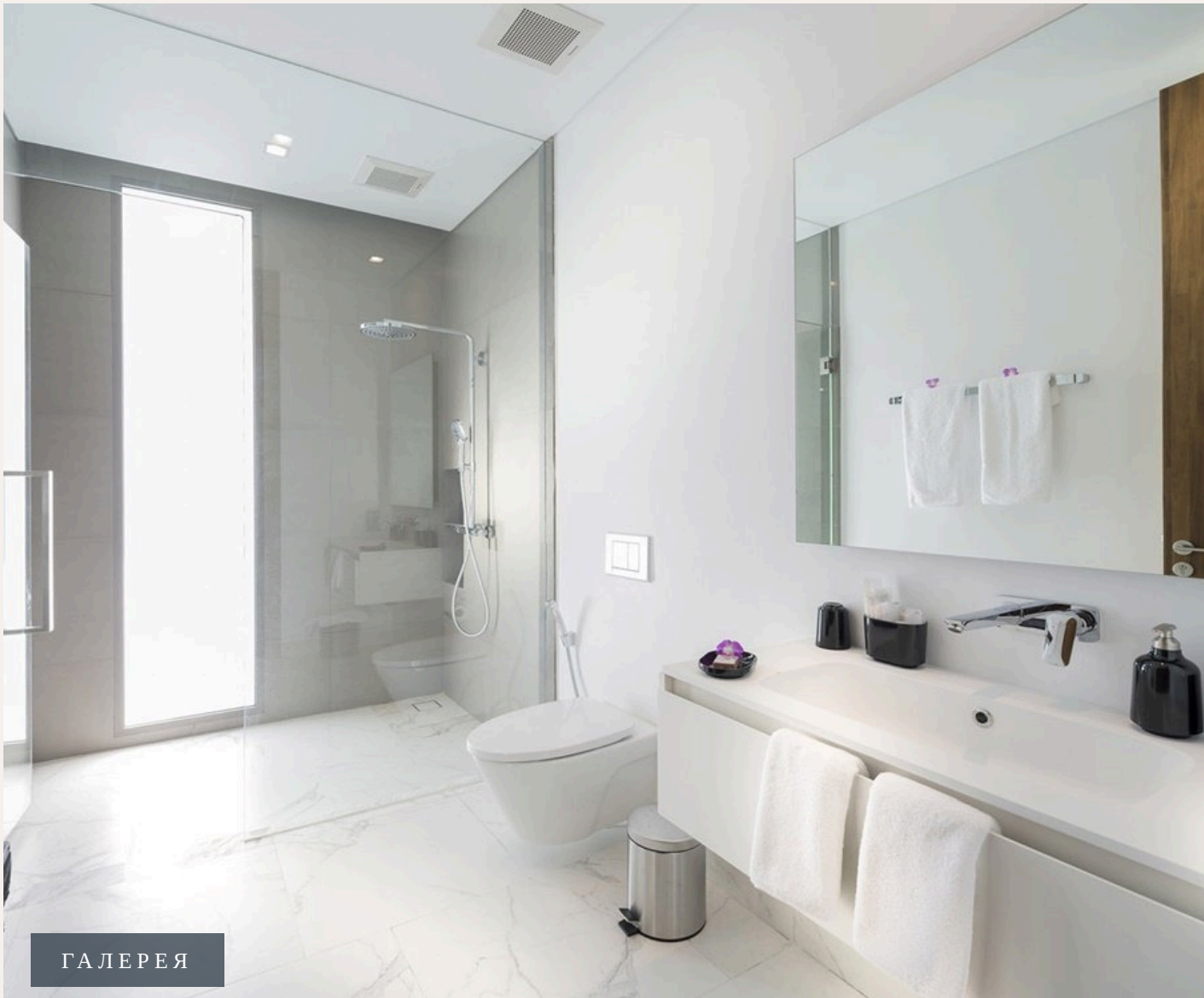


ГАЛЕРЕЯ

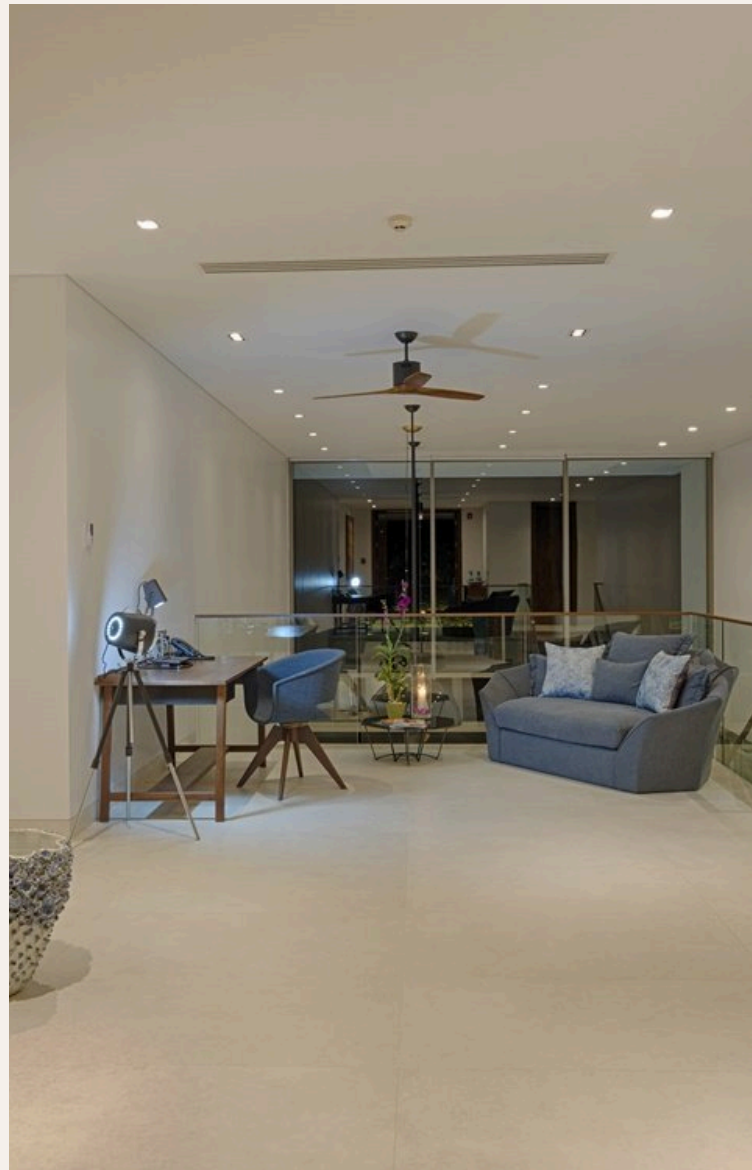


ГАЛЕРЕЯ



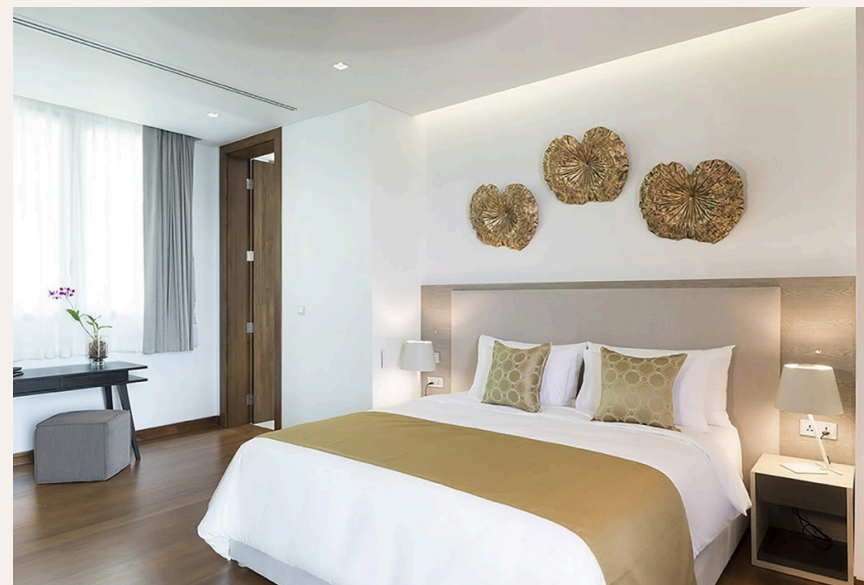


ГАЛЕРЕЯ





ГАЛЕРЕЯ





ГАЛЕРЕЯ



ОПИСАНИЕ ОБЪЕКТА

“В сочетании современного тропического стиля и непринужденной островной жизни, апартаменты идеально расположены вдали от толпы туристов и предоставляют возмож...”

4-спальный дуплекс в шикарном комплексе с завораживающим видом на море и удачным расположением на склоне горы на пляже Найтон идеально подходит для семей или компании друзей, стремящихся к полному спокойствию и безупречному гостеприимству. В сочетании современного тропического стиля и непринужденной островной жизни, апартаменты идеально расположены вдали от толпы туристов и предоставляют возможность исследовать менее оживленное северо-западное побережье Пхукета. 15-метровый бассейн простирается перед этими двухэтажными апартаментами, в которых три спальни расположены на верхнем этаже и четвертая спальня и роскошная гостиная на первом этаже. Раздвижные стеклянные двери, охватывающие всю переднюю часть апартаментов, легко соединяют яркие интерьеры с террасой у бассейна и великолепным тропическим окружением. Всего в нескольких шагах расположен пляж Най Тон, один из самых

аэропорта Пхукета и в пределах легкой досягаемости от других достопримечательностей и развлечений Пхукета, включая гольф, спа-салоны и чартеры яхт. На протяжении вашего пребывания, вас будет заботливо обслуживать команда штатных сотрудников, в том числе талантливый тайский шеф-повар и англоговорящий менеджер виллы, который обеспечит, чтобы все ваши потребности удовлетворялись в пределах комплекса и за его пределами.

Стоимость

Высокий сезон (1 Нояб - 30 Апр)

Пиковый сезон (15 Дек - 15 Янв)

Низкий сезон (1 Мая - 31 Окт)

Сутки

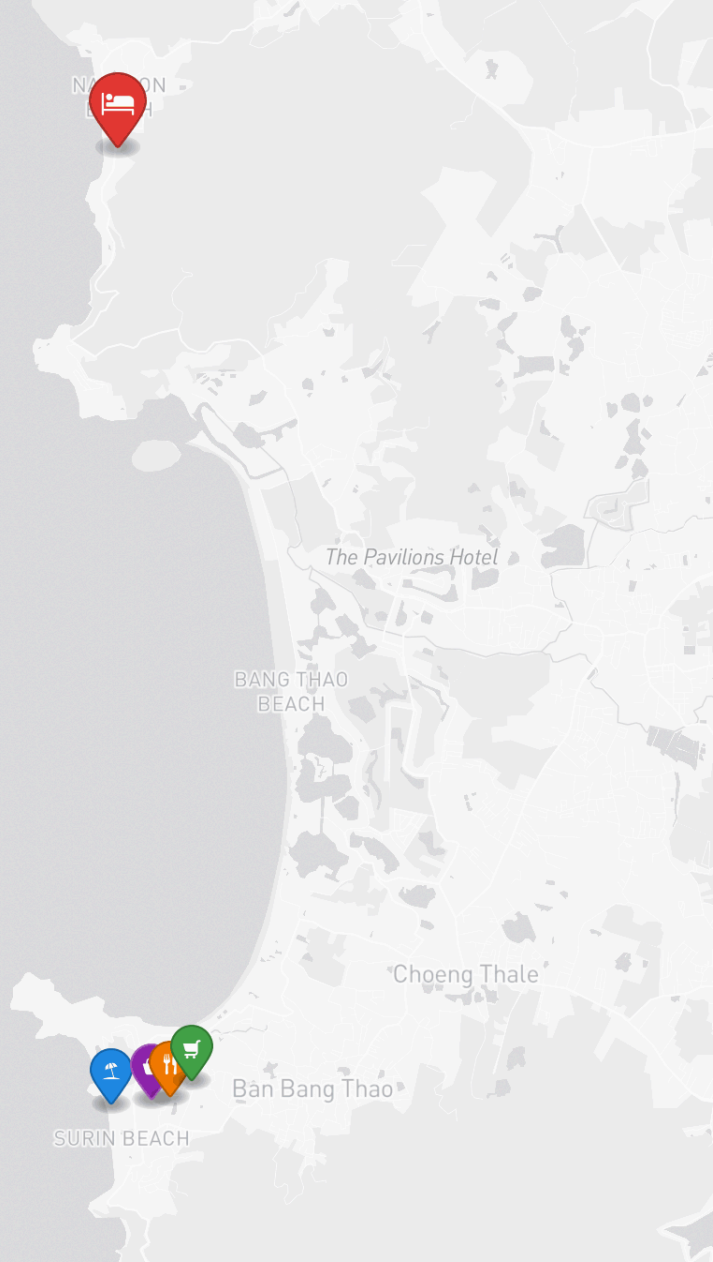
36,500 THB

55,500 THB

26,000 THB

Месяц





РАСПОЛОЖЕНИЕ

Сурин — «Ряд миллионеров», элитный район с дизайнерскими бутиками и ресторанами высокой кухни.

- 100 М ДО ПЛЯЖ
- 20 МИН ДО PHUKET AIRPORT AND WITHIN EASY REACH OF OTHER PHUKET ATTRACTIONS AND ENTERTAINMENT
- 10 МИН ДО БАНГ ТАО
- 10 МИН ДО КАМАЛА

- **Пляж:** Пляж Сурин
- **Шопинг:** The Plaza Surin
- **Рестораны:** Bimi Beach Club
- **Супермаркет:** Tops Daily Surin



Сканируйте для
построения маршрута



INDREAMS
Phuket Real Estate

+66 95 258 0305 · +66 84 629 9335

info@indreamsphuket.ru

21/1 Lagoon Road, Boat Avenue

Черенгалай, Таланг, Пхукет 83110



indreamsphuket.ru