



SURIN, PHUKET · THAILAND

Четырехспальный дуплекс в нескольких метрах от пляжа Найтон

ОБЗОР ОБЪЕКТА

4-комн. апартаменты · Surin, Phuket

 4 СПАЛЕН

 4 ВАННЫХ

 600 КВ.М

4-спальный дуплекс в шикарном комплексе с завораживающим видом на море и удачным расположением на склоне горы на пляже Найтон идеально подходит для семей или компании друзей, стремящихся к полному ...

ЦЕНА ПРОДАЖИ

48,624,972 THB

≈ \$1,389,285

ХАРАКТЕРИСТИКИ

Сделка	Продажа	Тип	Апартаменты
Проект	Малайвана	Вид	Море
Мебель	Без мебели	Участок	220 кв.м
До пляжа	100 м	Предложение	Частный владелец
Цена/кв.м	81,042 THB		





from unit D2

ГАЛЕРЕЯ



photo from unit D2



ГАЛЕРЕЯ



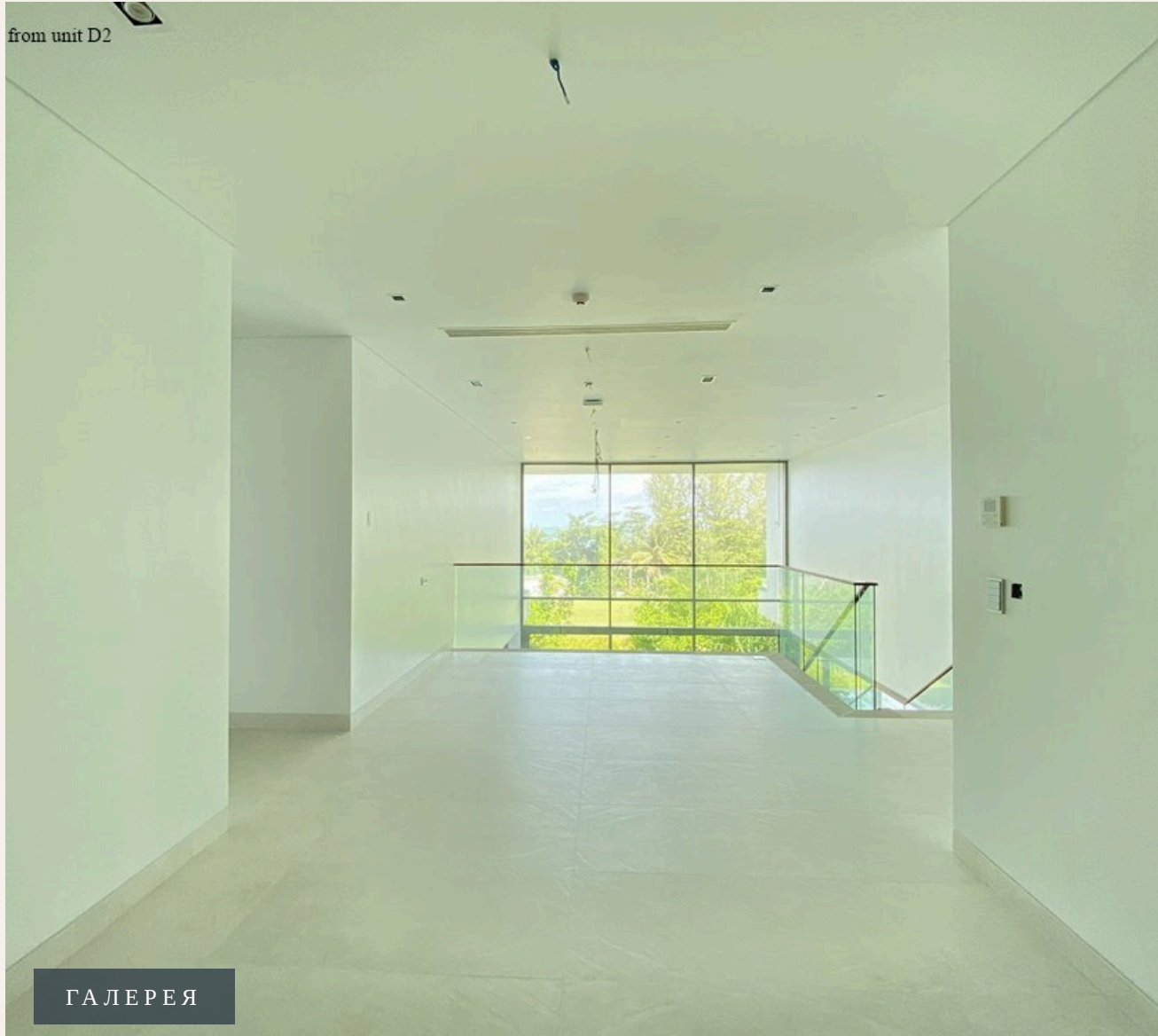
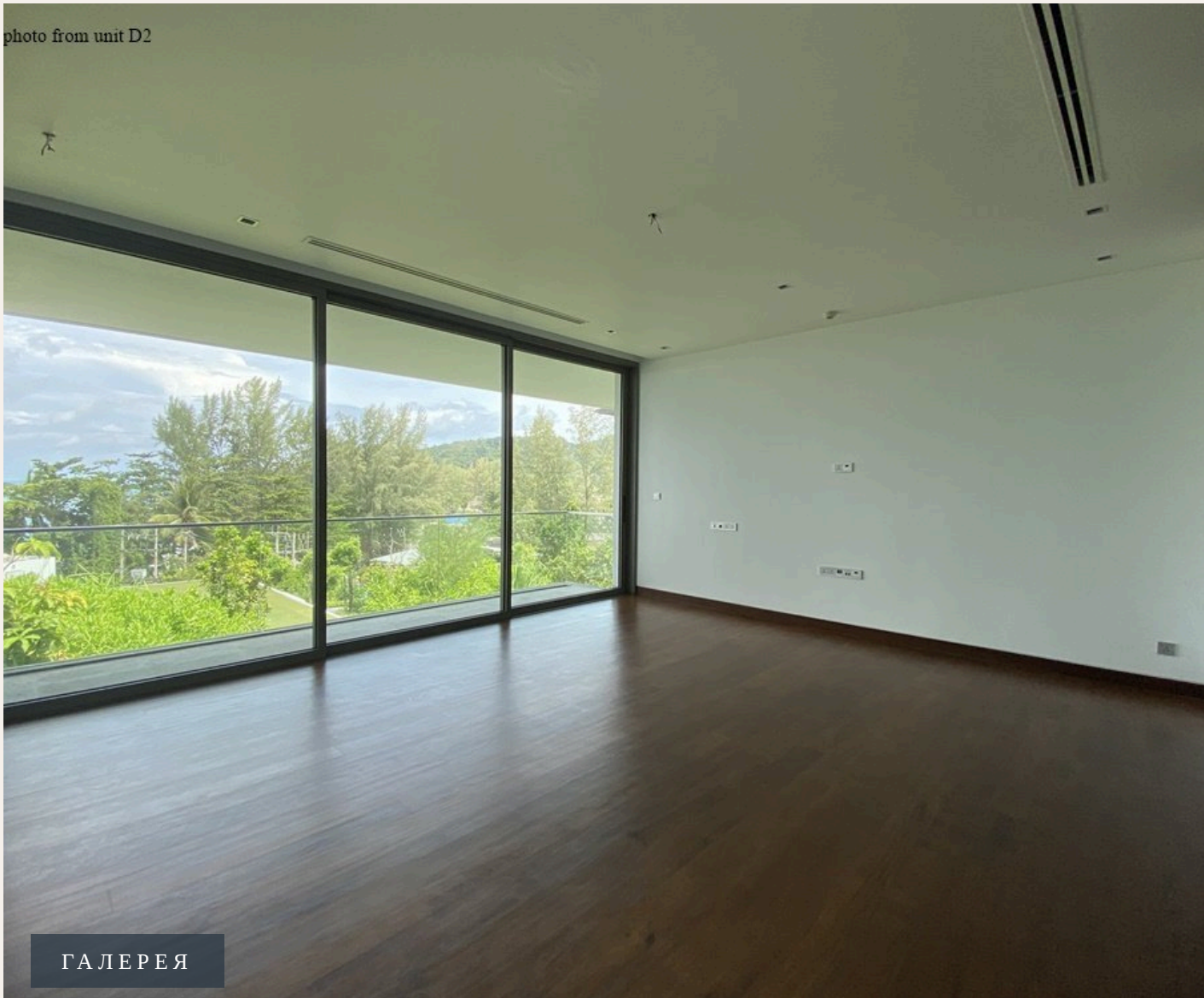


photo from unit D2



ГАЛЕРЕЯ





from unit D3

ГАЛЕРЕЯ



photo from unit D2



ГАЛЕРЕЯ



from unit D2



ГАЛЕРЕЯ



photo from unit D2



ГАЛЕРЕЯ



ОПИСАНИЕ ОБЪЕКТА

“В сочетании современного тропического стиля и непринужденной островной жизни, апартаменты идеально расположены вдали от толпы туристов и предоставляют возмож...”

4-спальный дуплекс в шикарном комплексе с завораживающим видом на море и удачным расположением на склоне горы на пляже Найтон идеально подходит для семей или компании друзей, стремящихся к полному спокойствию и безупречному гостеприимству. В сочетании современного тропического стиля и непринужденной островной жизни, апартаменты идеально расположены вдали от толпы туристов и предоставляют возможность исследовать менее оживленное северо-западное побережье Пхукета. 15-метровый бассейн простирается перед этими двухэтажными апартаментами, в которых три спальни расположены на верхнем этаже и четвертая спальня и роскошная гостиная на первом этаже. Раздвижные стеклянные двери, охватывающие всю переднюю часть апартаментов, легко соединяют яркие интерьеры с террасой у бассейна и великолепным тропическим окружением. Всего в нескольких шагах расположен пляж Тон, один из самых

аэропорта Пхукета и в пределах легкой досягаемости от других достопримечательностей и развлечений Пхукета, включая гольф, спа-салоны и чартеры яхт. На протяжении вашего пребывания, вас будет заботливо обслуживать команда штатных сотрудников, в том числе талантливый тайский шеф-повар и англоговорящий менеджер виллы, который обеспечит, чтобы все ваши потребности удовлетворялись в пределах комплекса и за его пределами.

Стоимость

Высокий сезон (1 Нояб - 30 Апр)

Пиковый сезон (15 Дек - 15 Янв)

Низкий сезон (1 Мая - 31 Окт)

Сутки

36,500 THB

55,500 THB

26,000 THB

Месяц





РАСПОЛОЖЕНИЕ

Сурин — «Ряд миллионеров», элитный район с дизайнерскими бутиками и ресторанами высокой кухни.

- 100 М ДО ПЛЯЖ
- 20 МИН ДО PHUKET AIRPORT AND WITHIN EASY REACH OF OTHER PHUKET ATTRACTIONS AND ENTERTAINMENT
- 10 МИН ДО БАНГ ТАО
- 10 МИН ДО КАМАЛА

- **Пляж:** Пляж Сурин
- **Шопинг:** The Plaza Surin
- **Рестораны:** Bimi Beach Club
- **Супермаркет:** Tops Daily Surin