



ПХУКЕТ, PHUKET · THAILAND


Королевская вилла на набережной с видом на Андаманское море

ОБЗОР ОБЪЕКТА

5-комн. вилла · Пхукет, Phuket

 5 СПАЛЕН

 6 ВАННЫХ

 1058 КВ.М

Королевская вилла на набережной является частью элитной коллекции, состоящей всего из пяти прибрежных vill с бассейнами, единственной прибрежной villы на Пхукете, которая имеет частные причалы для ...

ЦЕНА ПРОДАЖИ

212,000,000 THB

≈ \$6,057,143

ХАРАКТЕРИСТИКИ

Сделка	Продажа	Тип	Вилла
Проект	Роял Пхукет Марина	Вид	Море, Бассейн, Сад
Мебель	С мебелью	Этаж	2
Участок	1,217 кв.м	До пляжа	15000 м
Предложение	Частный владелец	Цена/кв.м	200,378 THB



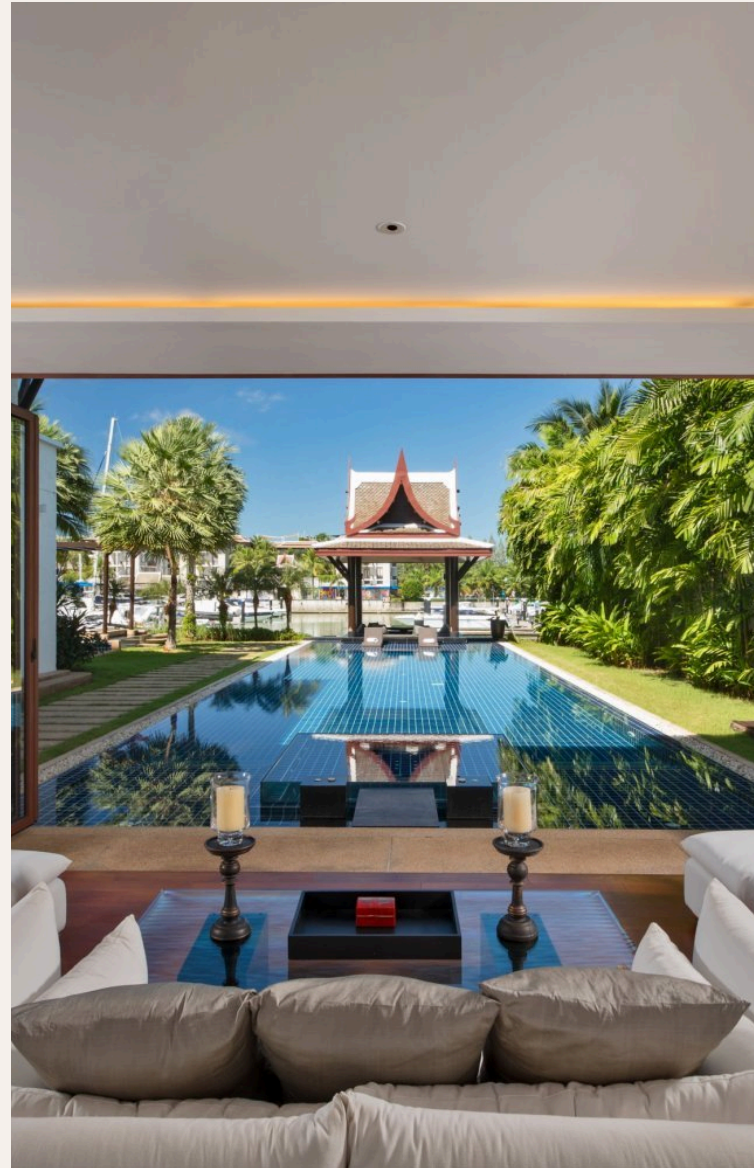


ГАЛЕРЕЯ





ГАЛЕРЕЯ



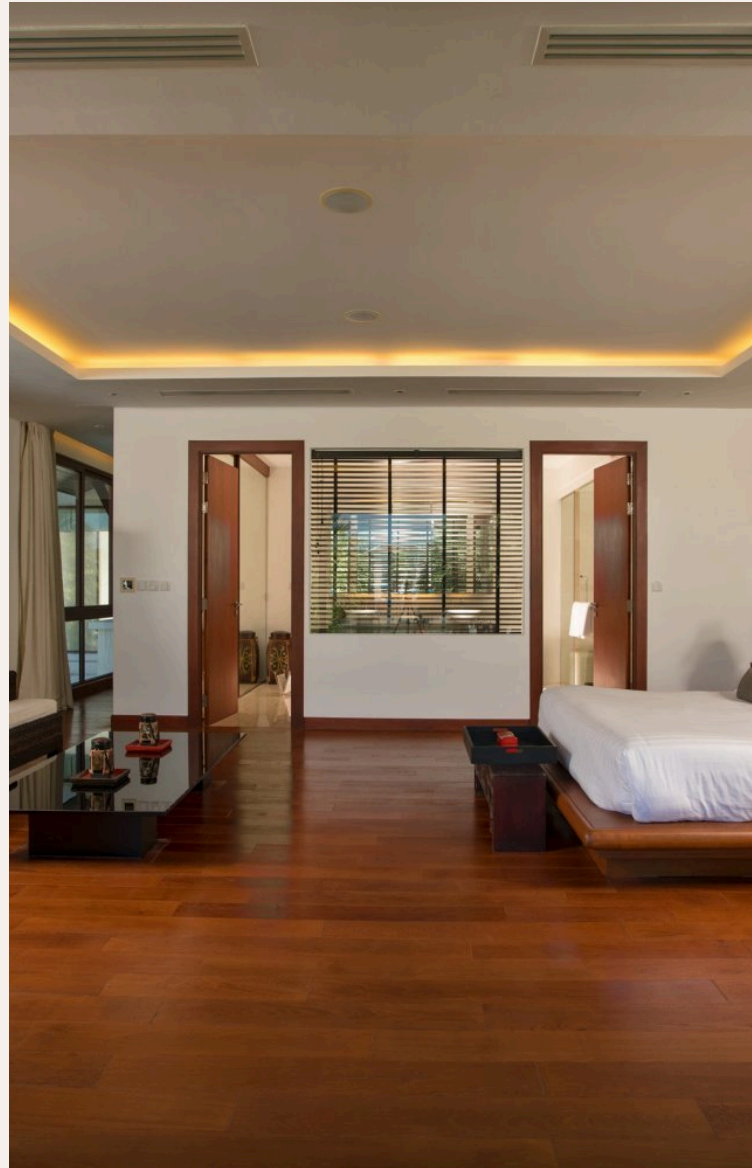


ГАЛЕРЕЯ





ГАЛЕРЕЯ



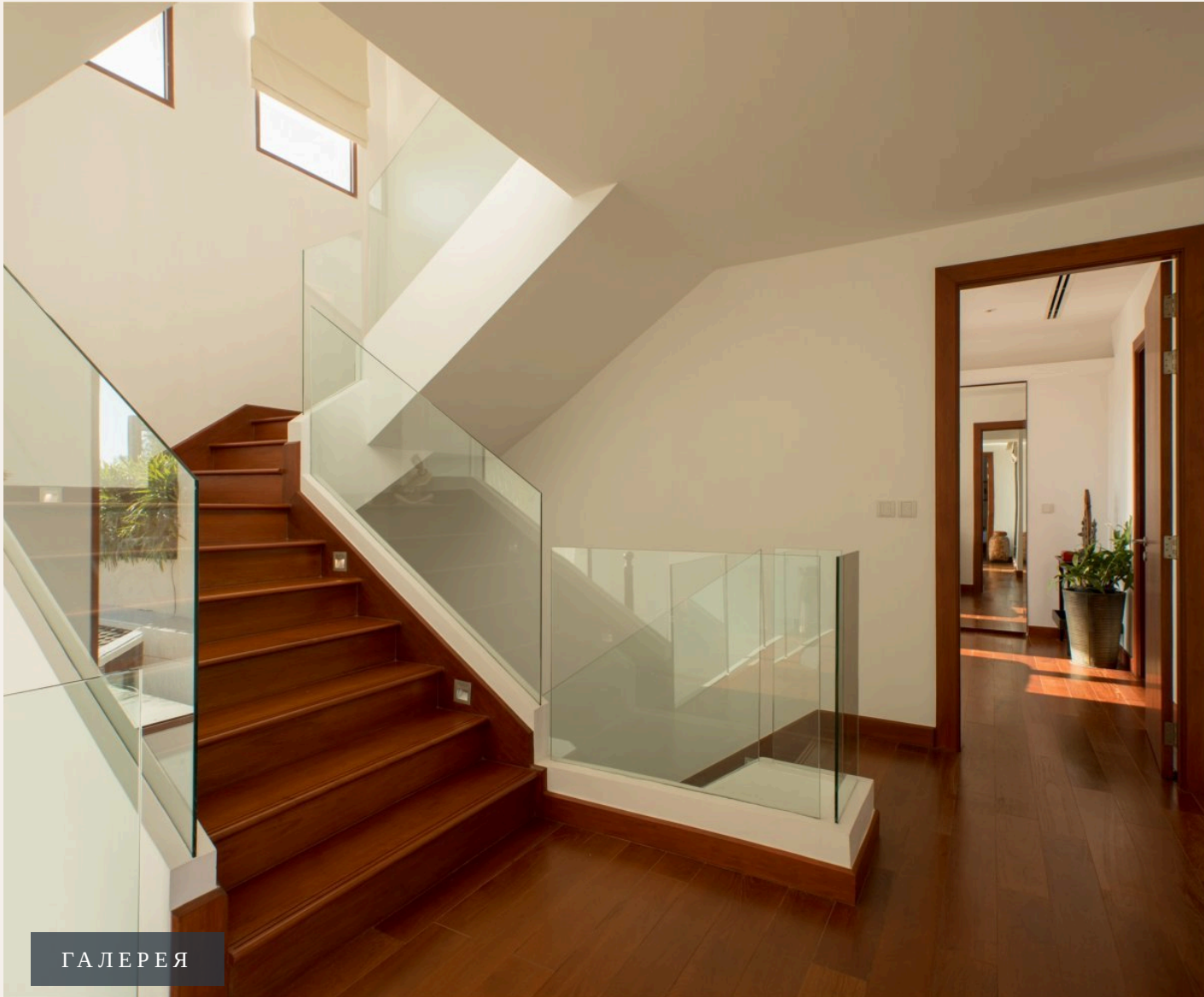




ГАЛЕРЕЯ







ГАЛЕРЕЯ



ОПИСАНИЕ ОБЪЕКТА

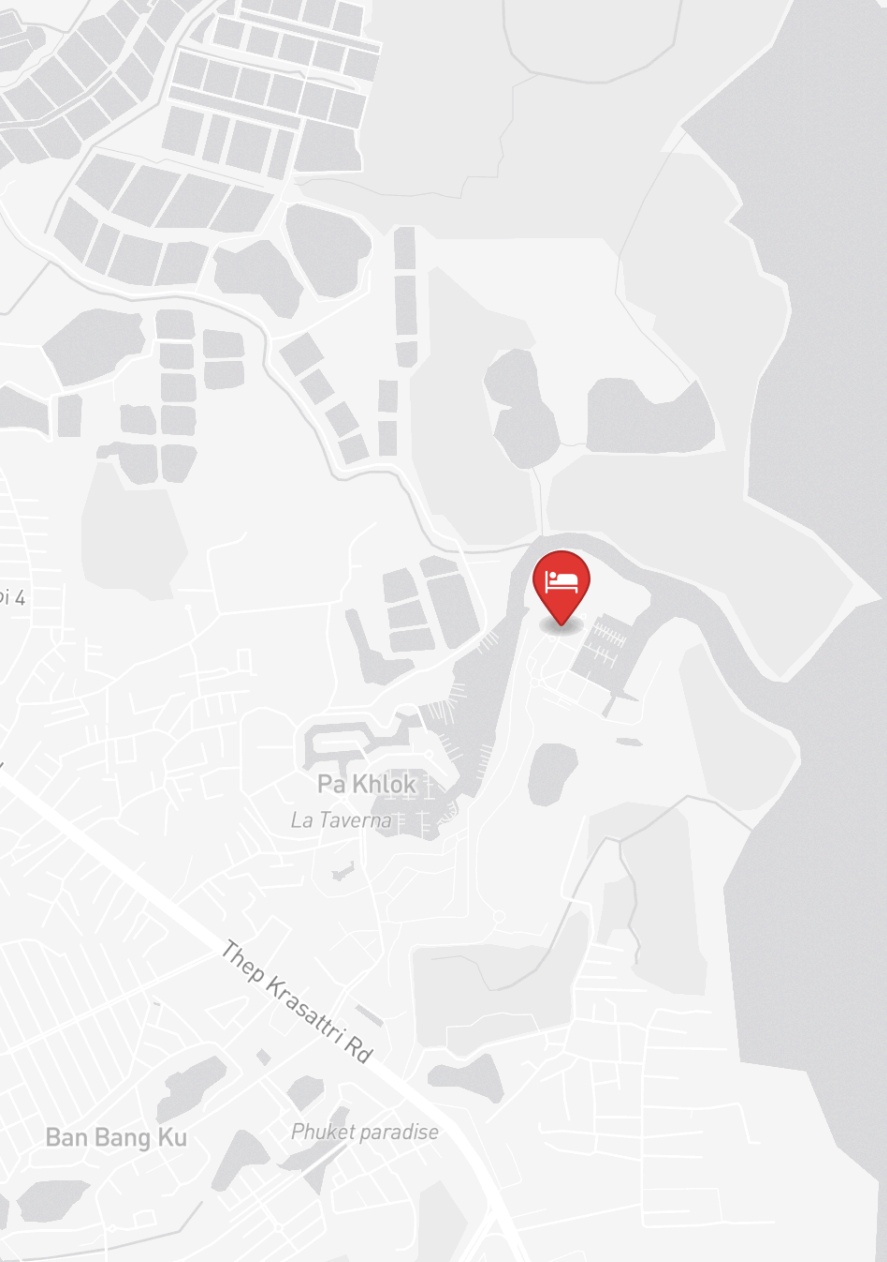
“Элегантная дорожка ведет к тяжелым деревянным дверям, которые открываются, открывая интерьер виллы, вид на сад и воду для яхт.”

Королевская вилла на набережной является частью элитной коллекции, состоящей всего из пяти прибрежных вилл с бассейнами, единственной прибрежной виллы на Пхукете, которая имеет частные причалы для яхт. Расположенные у подножия каждого поместья на набережной, причалы подходят для яхт длиной до 23 метров и могут воспользоваться полным спектром профессиональных услуг консьержа и обслуживания марины Royal Phuket Marina. Каждая королевская вилла спроектирована так, чтобы впечатлять от начала до конца. Элегантная дорожка ведет к тяжелым деревянным дверям, которые открываются, открывая интерьер виллы, вид на сад и воду для яхт. Интерьеры комфортабельно экстравагантны. Выйдите прямо из своей королевской виллы на свою яхту и отправьтесь в круиз на одни из самых нетронутых островов и заливов в мире вокруг Пхукета - всего за несколько минут.

Уникально спроектированные помещения вмещают все аспекты непревзойденного стиля жизни на яхте и

люксов с отдельными открытыми пространствами, включая «Floating VIP Suite» на первом этаже, тайский «Cabana Suite» с видом на бассейн и пристань для яхт и «Tatami Suite» с двумя джакузи и лучшими видами в верхней части виллы. Вдали от веселья и азарта остальной части виллы, все гости могут испытать максимальное уединение, роскошь и отдых в своих собственных комнатах. Семейный и развлекательный зал - огромное пространство открытой планировки, красиво обставленное и с полностью складывающимися стеклянными дверями от пола до потолка - успешно сочетает в себе формальные зоны отдыха и столовую с семейными потребностями более непринужденной семейной жизни. Жизнь внутри перетекает в экстравагантный внешний сад с большим 20-метровым бассейном, джакузи в бассейне, открытой беседкой, оригинальным внешним освещением и, конечно же, яхтой, пришвартованной в конце сада. Эти элементы настолько успешно работают вместе, что немногие будут сопротивляться интенсивному наслаждению этим комфортабельным и





РАСПОЛОЖЕНИЕ

- 15000 М ДО ПЛЯЖ
- 20-45 МИН ДО АЭРОПОРТ ПХУКЕТА
- 15-30 МИН ДО CENTRAL PHUKET