



ПХУКЕТ, PHUKET · THAILAND


Элегантный пентхаус с видом на море в Пхукет Роял Марина

ОБЗОР ОБЪЕКТА

3-комн. пентхаус · Пхукет, Phuket

 3 СПАЛЕН

 3 ВАННЫХ

 260 КВ.М

Элегантно обставленный пентхаус с 3 спальнями на 4-м этаже, расположенный в непосредственной близости от пристани для яхт. Он предлагает спокойствие, вид на море и остров и, фактически, полный круго...

ЦЕНА ПРОДАЖИ

19,900,000 THB

≈ \$568,571

ХАРАКТЕРИСТИКИ

Сделка	Продажа	Тип	Пентхаус
Проект	Роял Пхукет Марина	Вид	Море, Город, Сад
Мебель	С мебелью	Этаж	4
Участок	101 кв.м	До пляжа	15000 м
Предложение	Частный владелец	Цена/кв.м	76,538 THB





ГАЛЕРЕЯ





ГАЛЕРЕЯ







ГАЛЕРЕЯ





ГАЛЕРЕЯ

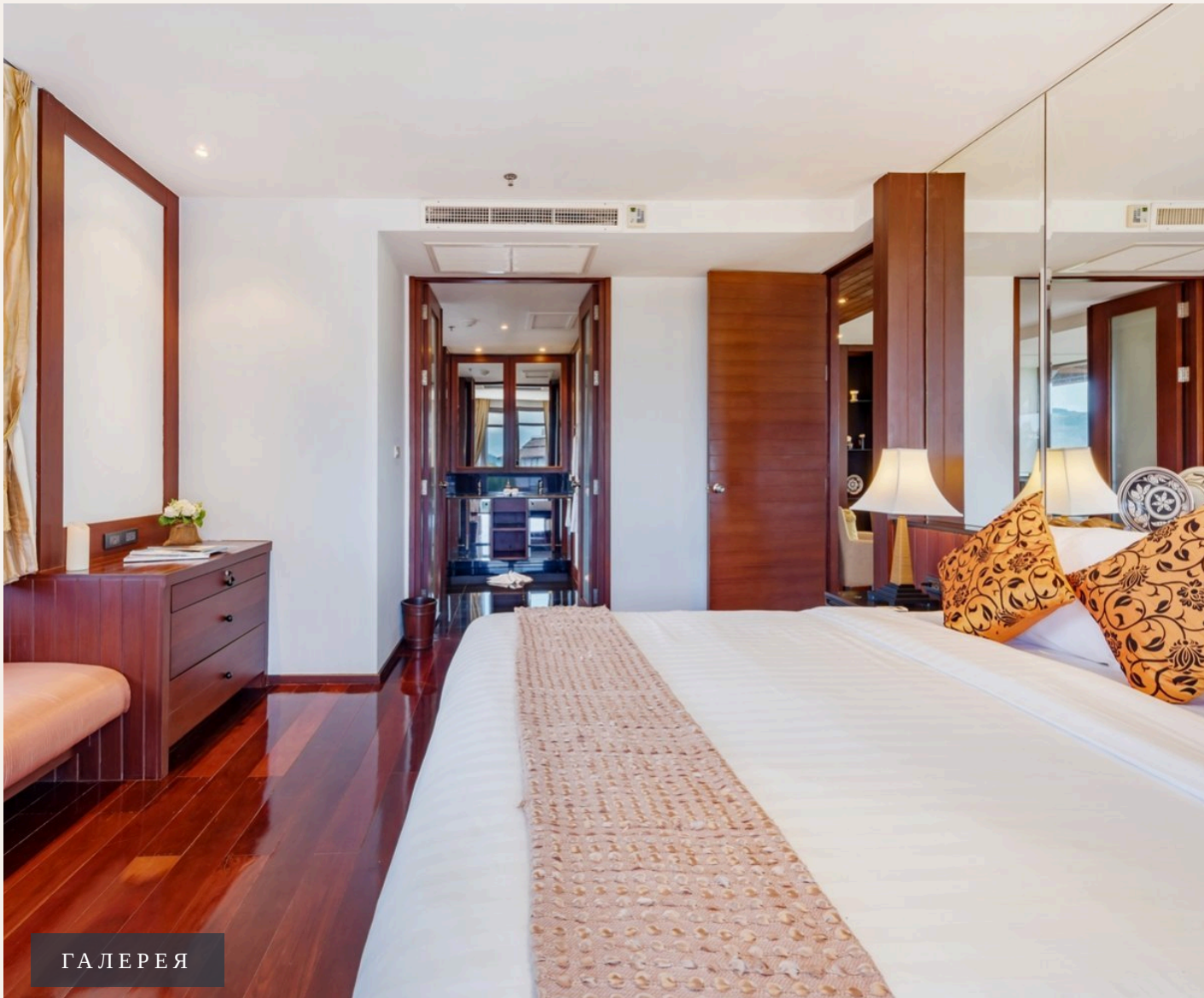






ГАЛЕРЕЯ





ГАЛЕРЕЯ



ОПИСАНИЕ ОБЪЕКТА

“Наслаждение утренним и вечерним солнцем делает его исключительно ярким и восхитительным. Стиль современный-тайский, классический и очень удобный.”

Элегантно обставленный пентхаус с 3 спальнями на 4-м этаже, расположенный в непосредственной близости от пристани для яхт. Он предлагает спокойствие, вид на море и остров и, фактически, полный круговой обзор.

Наслаждение утренним и вечерним солнцем делает его исключительно ярким и восхитительным. Стиль современный-

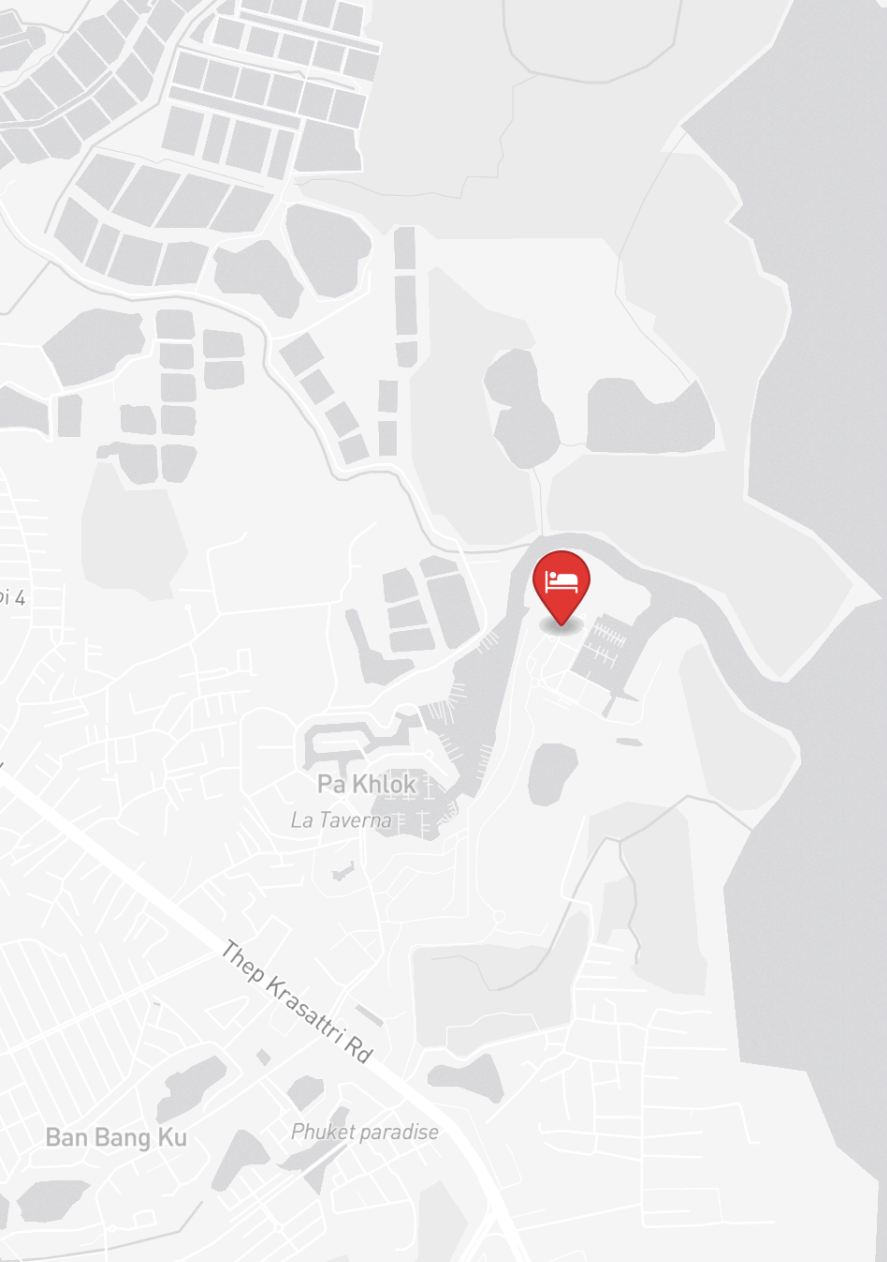
тайский, классический и очень удобный. Хорошо спланированный, он включает в себя полностью оборудованную кухню в европейском стиле, три спальни с двуспальными кроватями с полностью оборудованными ванными комнатами, большую гостиную / столовую открытой планировки с балконом и впечатляющее лобби.

ИНВЕСТИЦИИ

19,900,000 THB ≈ \$568,571

Цена за м²: 76,538 THB





РАСПОЛОЖЕНИЕ

- 15000 М ДО ПЛЯЖ
- 20-45 МИН ДО АЭРОПОРТ ПХУКЕТА
- 15-30 МИН ДО CENTRAL PHUKET



Сканируйте для
построения маршрута



INDREAMS
Phuket Real Estate

+66 95 258 0305 · +66 84 629 9335

info@indreamsphuket.ru

21/1 Lagoon Road, Boat Avenue

Черенгалай, Таланг, Пхукет 83110



indreamsphuket.ru