



KATA, PHUKET · THAILAND

Двухспальные апартаменты с панорамным видом на море

ОБЗОР ОБЪЕКТА

2-комн. апартаменты · Kata,
Phuket
 2 СПАЛЕН

 2 ВАННЫХ

 220 КВ.М

Роскошная панорамная резиденция с потрясающим видом на Андаманское море расположена на склоне холма над заливом Ката, всего в нескольких минутах езды от белых песчаных пляжей Ката и Ката Ной . В ша...

ЦЕНА ПРОДАЖИ

23,500,000 THB

≈ \$671,429

ХАРАКТЕРИСТИКИ

| | | | |
|-----------|-------------|----------|-------------|
| Сделка | Продажа | Тип | Апартаменты |
| Проект | Зе Хэйтс | Вид | Море, Горы |
| Мебель | С мебелью | До пляжа | 500 м |
| Цена/кв.м | 106,818 THB | | |

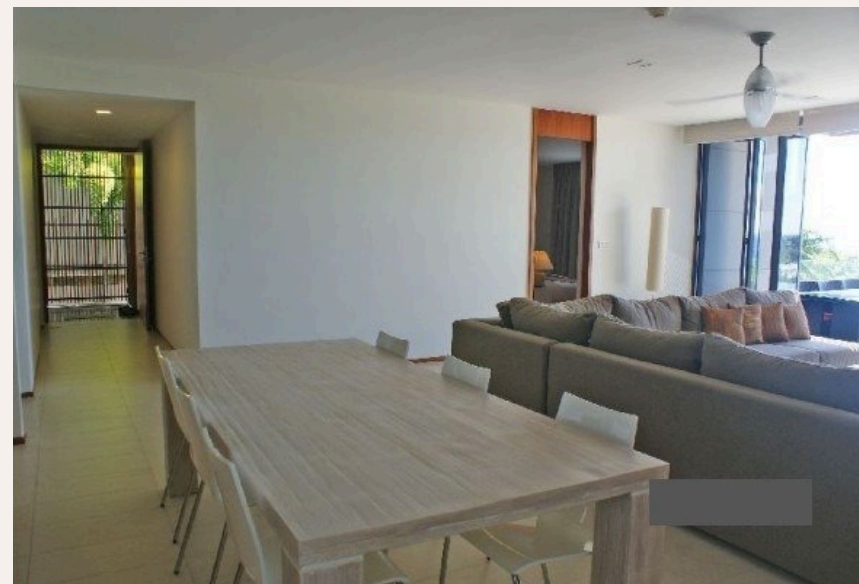






ГАЛЕРЕЯ







ОПИСАНИЕ ОБЪЕКТА

“Открытые пространства отражают современный азиатский дизайн с целью обеспечить гостям гармоничное проживание в его истинном виде.”

Роскошная панорамная резиденция с потрясающим видом на Андаманское море расположена на склоне холма над заливом Ката, всего в нескольких минутах езды от белых песчаных пляжей Ката и Ката Ной . В шаговой доступности до шикарных курортных заведений мирового уровня, вы получите невероятное наслаждение от жизни на острове Пхукет. Полностью кондиционированные двухкомнатные дизайнерские апартаменты площадью 220 с комфортом размещают компанию из четырех человек. В главной спальне есть большая двуспальная кровать, встроенные шкафы и электрическая затемненная система для обеспечения идеального ночного сна. В просторной

ванной комнате есть две раковины, и вы можете выбрать между стеклянным душем или ванной.

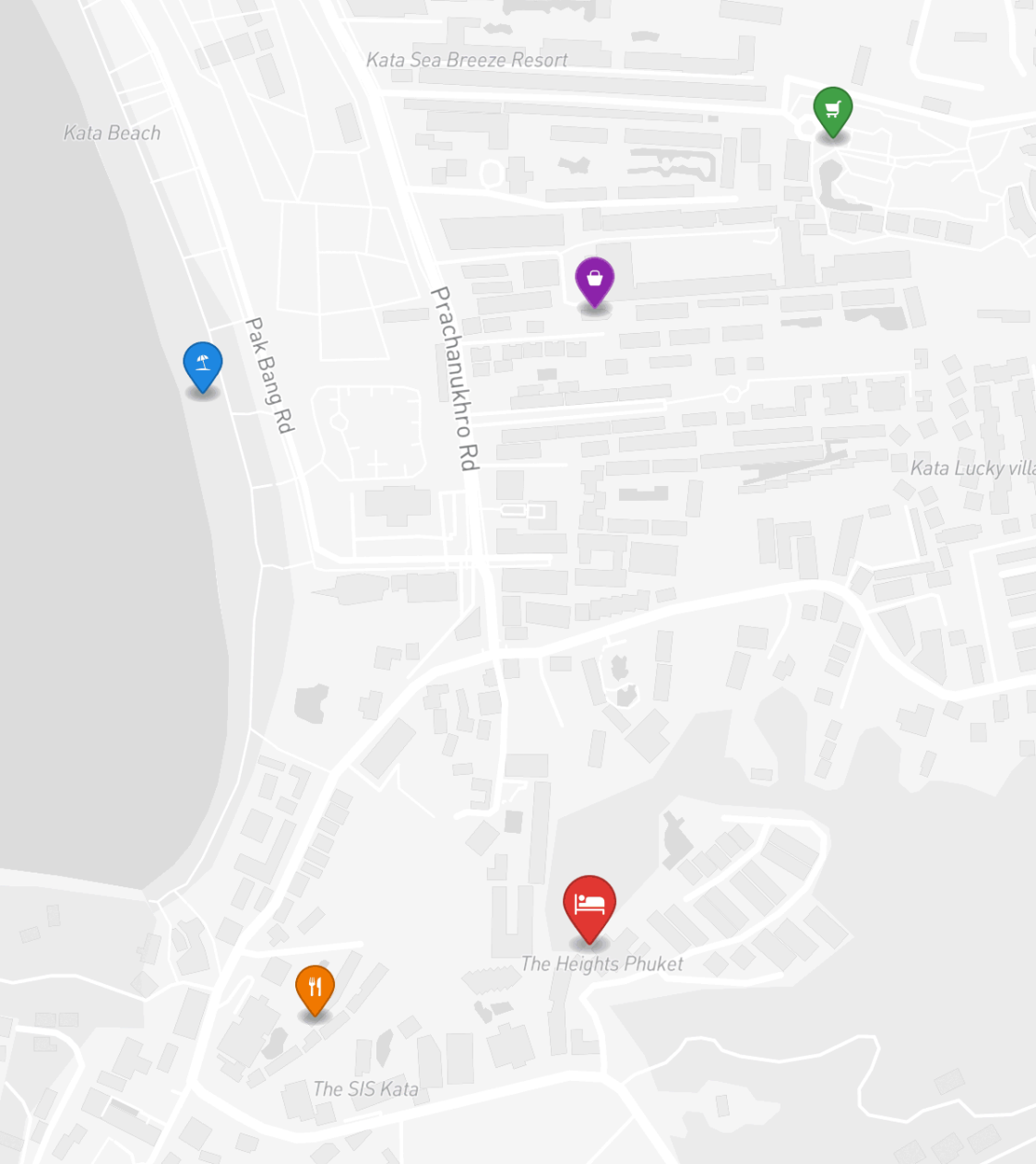
Вторая спальня с кроватью размера "queen-size", встроенными шкафами, отдельной ванной комнатой. Интерьеры - это настоящий шедевр. Большие открытые террасы, обширные жилые помещения и беспрепятственный бриз от моря внутри помещений. Открытые пространства отражают современный азиатский дизайн с целью обеспечить гостям гармоничное проживание в его истинном виде. Полностью оборудованная ультрасовременная кухня оснащена высококачественной встроенной техникой.

ИНВЕСТИЦИИ

23,500,000 THB ≈ \$671,429

Цена за м²: 106,818 THB





РАСПОЛОЖЕНИЕ

Ката — популярный район для семейного отдыха с отличными пляжами и расслабленной атмосферой.

- 500 М ДО ПЛЯЖ
- 5 МИН ДО КАРОН
- 25 МИН ДО CENTRAL PHUKET

- **Пляж:** Пляж Ката
- **Шопинг:** Kata Shopping
- **Рестораны:** The Boathouse
- **Супермаркет:** Tops Daily Kata



Сканируйте для
построения маршрута



INDREAMS
Phuket Real Estate

+66 95 258 0305 · +66 84 629 9335

info@indreamsphuket.ru

21/1 Lagoon Road, Boat Avenue

Черенгалай, Таланг, Пхукет 83110



indreamsphuket.ru