

БРОШЮРА ДЛЯ ПЕЧАТИ

№ 4169

ВИЛЛА · 4 СПАЛЬНИ

# Роскошный дом недалеко от школы British International School

---

ЦЕНА

## КЛЮЧЕВЫЕ ФАКТЫ

# Роскошный дом недалеко от школы British International School

ТИП	Вилла
СПАЛЬНИ	4
ВАННЫЕ	3
ЖИЛАЯ ПЛОЩАДЬ	175 кв.м
ЭТАЖНОСТЬ	2
ПАРКОВКА	2
ВИД	Сад
МЕБЕЛЬ	С мебелью
ГОД ПОСТРОЙКИ	2020

## ОБ ОБЪЕКТЕ

## Коротко и по делу

---

*Описание и инфраструктура Многофункциональный жилой комплекс, состоящий из апартаментов и домов с помещениями коммерческой недвижимости. Комплекс отличается дизайном и архитектурой в китайском стиле. Всего в проекте 65 квартир с тремя различными типами жилых домов, включая 32 офиса, 22 дома-твин и 11 отдельностоящих домов на одну семью. Последний состоит из двухэтажных домов общей площадью 175 кв.м, расположенных рядом с озером. Что*

*поблизости Проект расположен недалеко от центра Пхукета. Удачное расположение в центре острова, в 15 минутах езды крупные торговые центры Central Festival, Tesco Lotus, Big C, Premium Outlet, в 5 минутах от супермаркета с европейскими продуктами Вилла Маркет и ледовой арены. В 2 минутах от Британской международной школы (BIS). В пределах 10 км расположено несколько международных школ и два госпиталя. Кому*

---

*подходит Комплекс идеально подходит для* 3 / 7

*длительного проживания, особенно семьям с*

ГЛАВНЫЙ ВИД

# Первое впечатление

---



ГАЛЕРЕЯ

ФОТОГРАФИИ

# Галерея

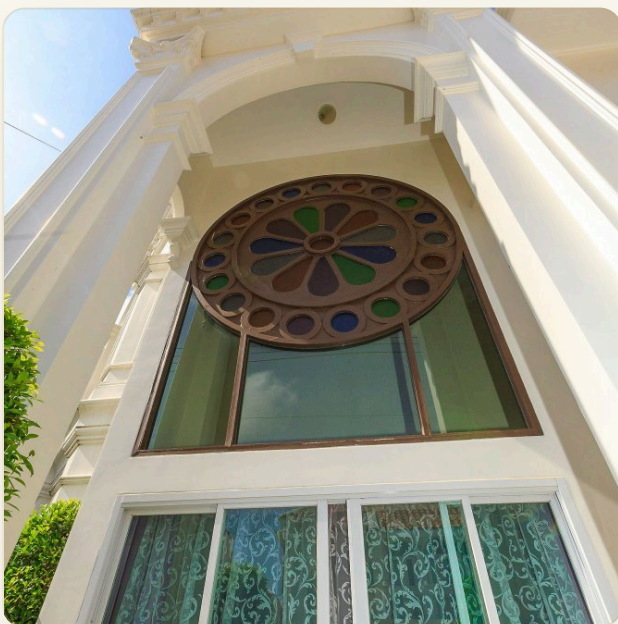
---



ГАЛЕРЕЯ



ГАЛЕРЕЯ



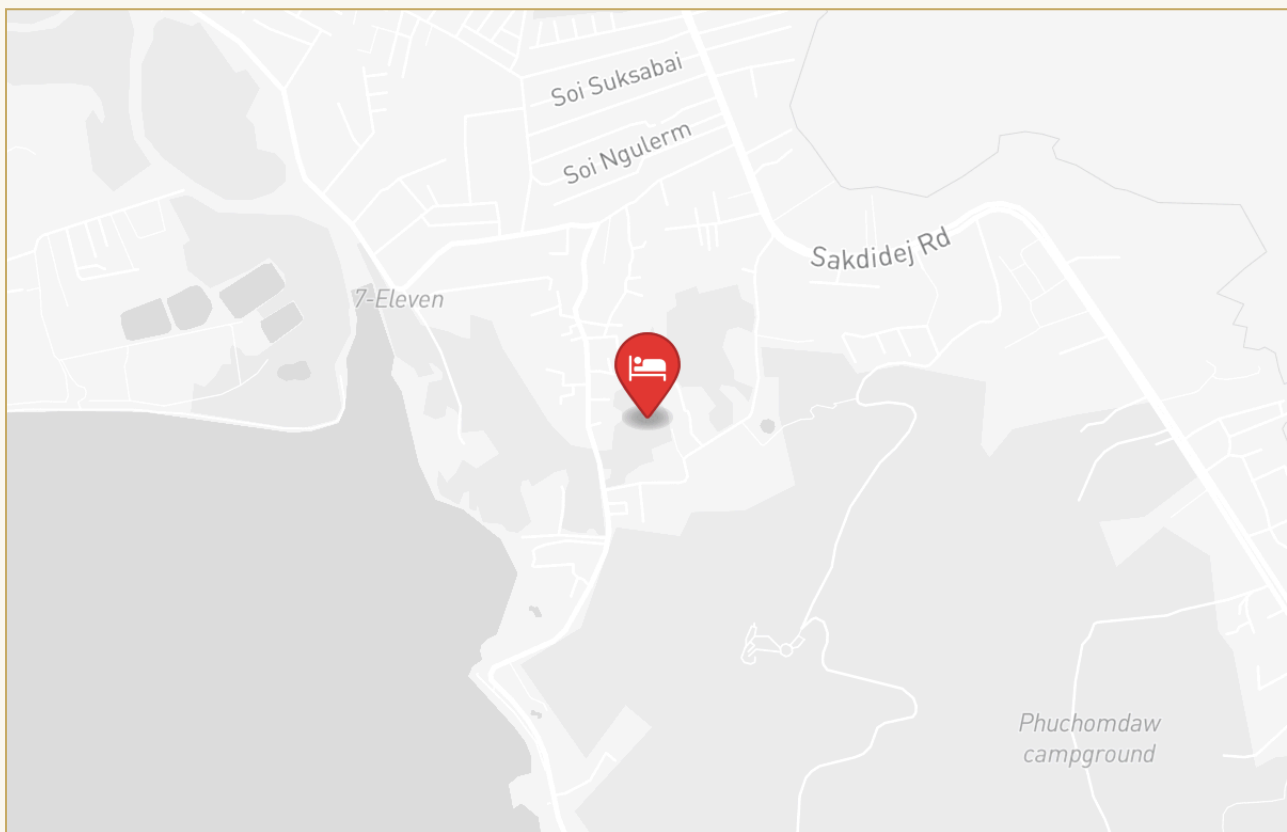
ГАЛЕРЕЯ



ГАЛЕРЕЯ

## РАЙОН И ОКРУЖЕНИЕ

# Ko Key



Пляж 15000 м

major shopping centers Central Festival 15 мин

supermarket with European products Villa Market and the ice arena 5 мин

British International School (BIS) 2 мин

ПЕРСОНАЛЬНЫЙ МЕНЕДЖЕР

# InDreams Phuket Real Estate

---

КОМАНДА КОНСУЛЬТАНТОВ

ПОЗВОНИТЬ

+66 95 258 0305

WHATSAPP

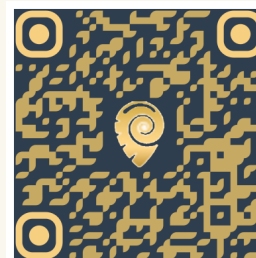
+66 84 629 9335

НАПИСАТЬ

info@indreamsphuket.ru

САЙТ

indreamsphuket.com



СКАНИРУЙТЕ

---

Информация носит ознакомительный характер и не является публичной офертой. Цены, характеристики и условия могут быть изменены. Актуальность данных уточняйте у менеджера.