



ПХУКЕТ, PHUKET · THAILAND

Уютные апартаменты с двумя спальнями

## ОБЗОР ОБЪЕКТА

2-комн. апартаменты · Пхукет,  
Phuket
 2 СПАЛЕН

 2 ВАННЫХ

 61 КВ.М

инфраструктураКондоминиум Calypso расположен на юге Пхукета, в нескольких минутах пешей прогулки от пляжа Найхарн. В комплексе предложены вам на выбор односпальные и двуспальные апартаменты площадь...

## ЦЕНА ПРОДАЖИ

6,300,000 THB

≈ \$180,000

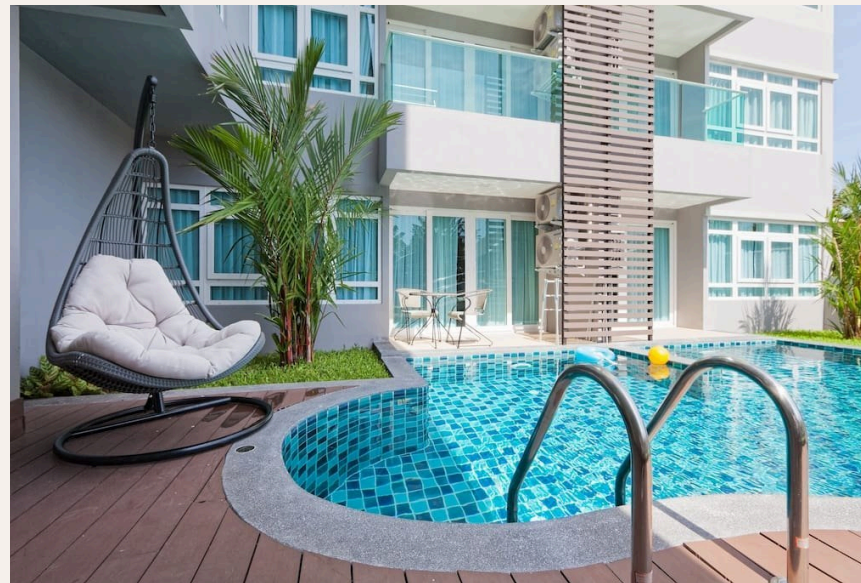
## ХАРАКТЕРИСТИКИ

Сделка	Продажа	Тип	Апартаменты
Проект	Калипсо	Вид	Город, Горы
Мебель	С мебелью	Этаж	3
До пляжа	1600 м	Предложение	Частный владелец
Цена/кв.м	103,279 THB		





ГАЛЕРЕЯ





ГАЛЕРЕЯ







ГАЛЕРЕЯ





ГАЛЕРЕЯ

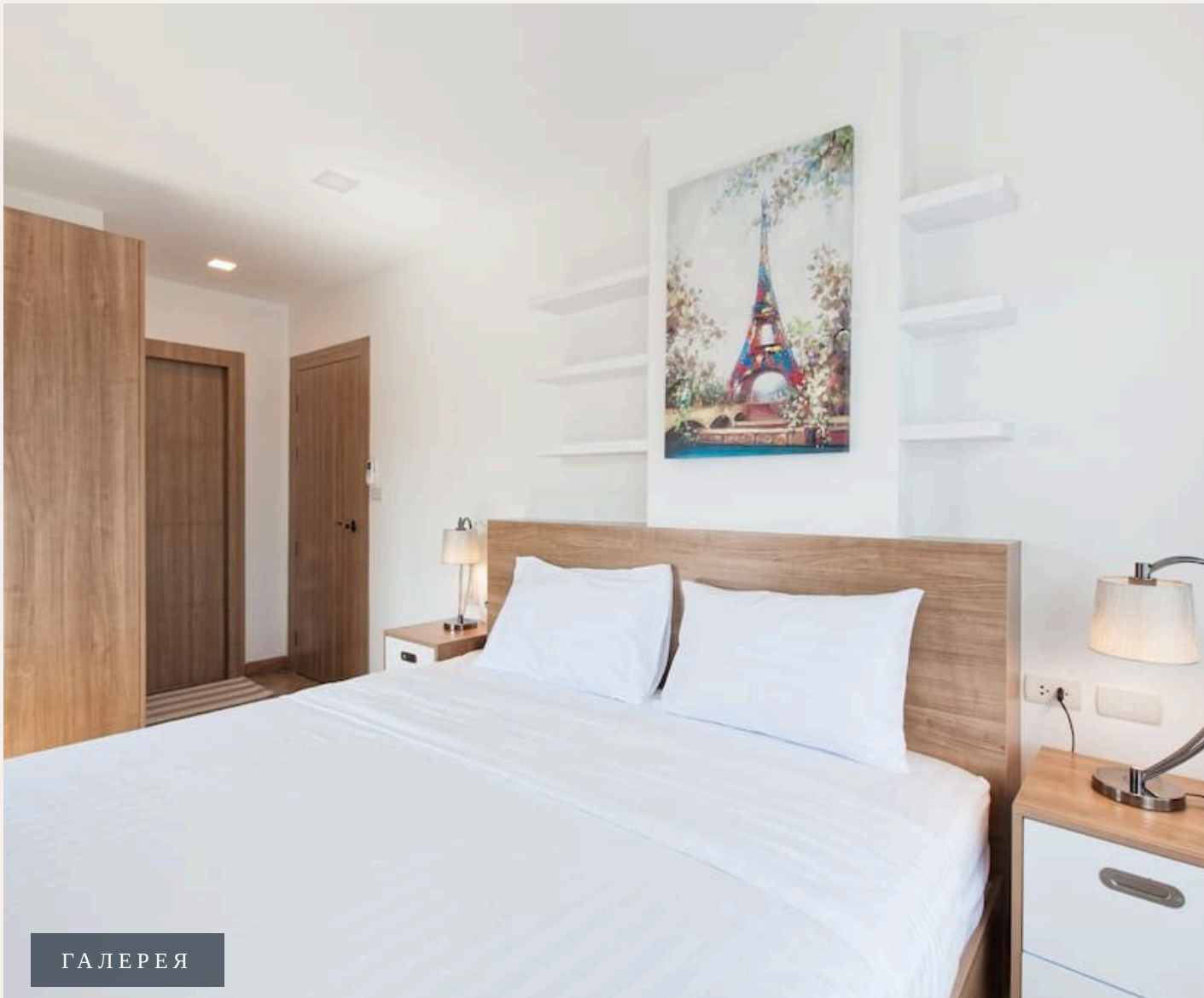




ГАЛЕРЕЯ







ГАЛЕРЕЯ

## ОПИСАНИЕ ОБЪЕКТА

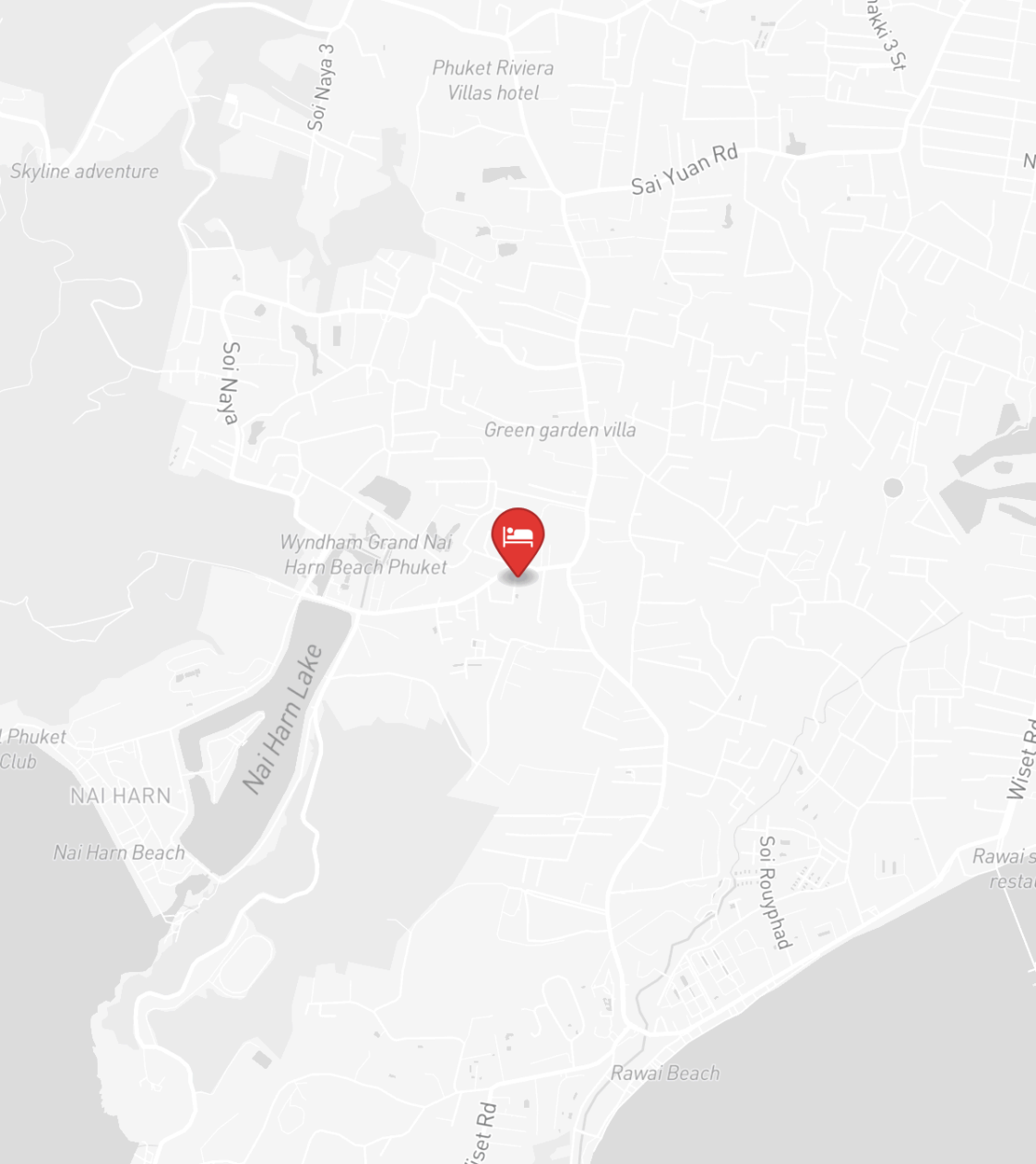
*“Все апартаменты имеют индивидуальный дизайн, разработанный специально для этого комплекса и высокое качество отделки.”*

инфраструктура Кондоминиум Calypso расположен на юге Пхукета, в нескольких минутах пешей прогулки от пляжа Найхарн. В комплексе предложены вам на выбор односпальные и двухспальные апартаменты площадью от 33 кв.м, до апартаментов класса люкс площадью 73 кв.м. Всего в комплексе 7 этажей и 46 квартир. Все апартаменты имеют индивидуальный дизайн, разработанный специально для этого комплекса и высокое качество отделки. Просторные и невероятно уютные апартаменты площадью 62 кв. м состоят из двух отдельных спален с кроватью king size, гостиной совмещенной с полностью укомплектованной кухней с барной стойкой, ванной комнаты с душевой кабиной и балкона с летней мебелью. На территории комплекса имеется охраняемая парковка, бассейн, ресепшен и небольшой тренажерный зал. Рестораны, супермаркеты и массажные салоны расположены в двух минутах ходьбы от комплекса. До пляжей Януй и Найхарн курсирует бесплатный шатл-бас. Что поблизости Один из лучших пляжей Найхарн находится в 12

и смотровая площадка с ветряными мельницами.

Пляж Най Харн пользуется популярностью у семей с детьми, а также у зимовщиков и долгожителей острова. Отпуск здесь проводить комфортно, т.к. рядом множество ресторанов как европейской, так и национальной тайской кухни. Здесь же есть офисы с арендой транспорта и экскурсионными услугами. Для длительного проживания на Найхарне комфортно жить семьям с детьми - рядом расположены международные и тайские детские сады, интернациональные и русская школы. Путь от Найхарна до популярного детского игрового комплекс «Раваи парк» займет 5 минут на авто или байке. Также Найхарн часто выбирают для йога-туров или спортивных кемпингов. На Найхарне и в соседнем с ним районе Раваи сосредоточены спортивные залы, специализированные ринги для занятий тайским боксом и площадки для воркаута. В 10 минутах езды находится гипермаркет Макро, супермаркет с европейскими продуктами Villa Market, рыбный рынок.





## РАСПОЛОЖЕНИЕ

- 1600 М ДО ПЛЯЖ
- 20-45 МИН ДО АЭРОПОРТ ПХУКЕТА
- 15-30 МИН ДО CENTRAL PHUKET



Сканируйте для  
построения маршрута



INDREAMS  
Phuket Real Estate

+66 95 258 0305 · +66 84 629 9335

info@indreamsphuket.ru

21/1 Lagoon Road, Boat Avenue

Черенгалай, Таланг, Пхукет 83110



indreamsphuket.ru