



ПХУКЕТ, PHUKET · THAILAND

Полностью меблированная вилла с тремя спальнями на берегу моря

ОБЗОР ОБЪЕКТА

3-комн. вилла · Пхукет, Phuket

 3 СПАЛЕН

 4 ВАННЫХ

 630 КВ.М

 3 ЭТАЖЕЙ

Описание и инфраструктура Охраняемый комплекс из 22 роскошных вилл на берегу моря на Восточном побережье. 12 вилл в комплексе находятся на первой линии пляжа Равай. Открытые террасы с обеденной груп...

ЦЕНА ПРОДАЖИ

30,000,000 THB

≈ \$857,143

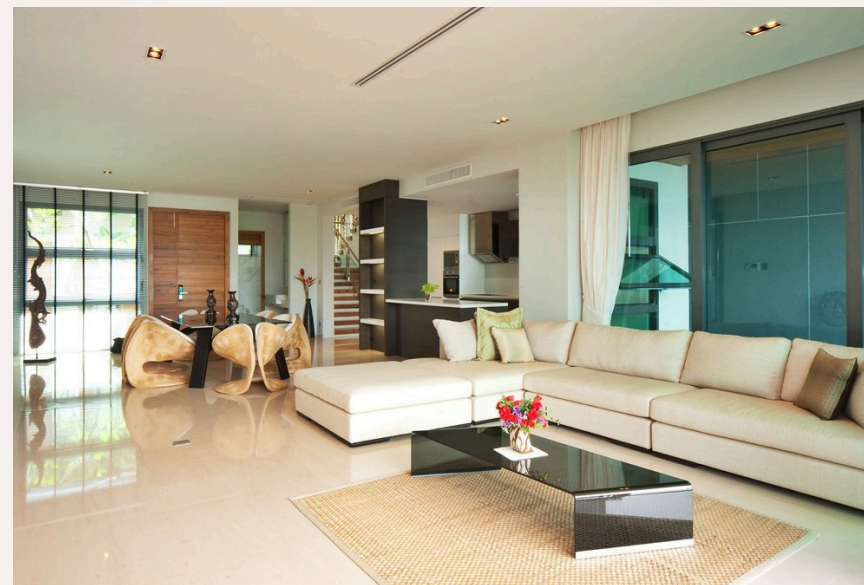
ХАРАКТЕРИСТИКИ

Сделка	Продажа	Тип	Вилла
Проект	Ева бич	Вид	Море, Бассейн, Сад
Мебель	С мебелью	Этажей	3
Участок	246 кв.м	До пляжа	20 м
Предложение	Частный владелец	Цена/кв.м	47,619 THB





ГАЛЕРЕЯ



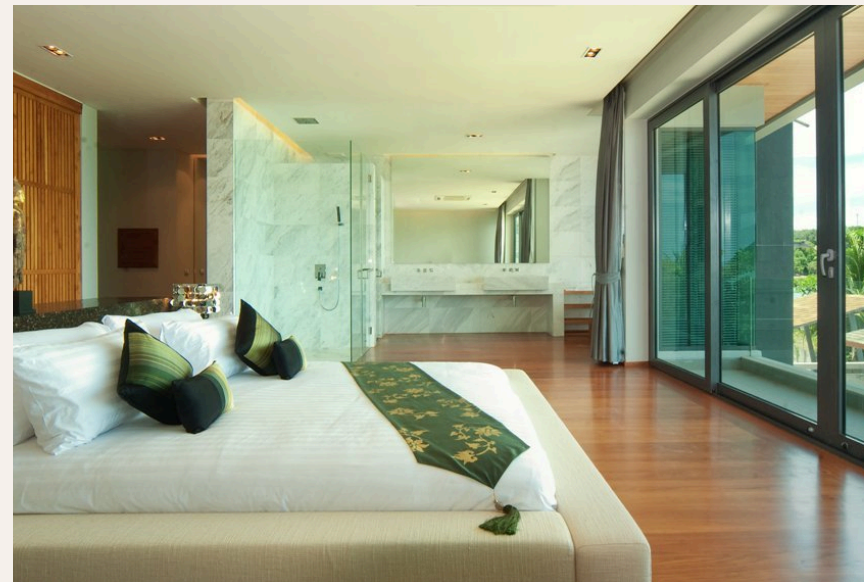


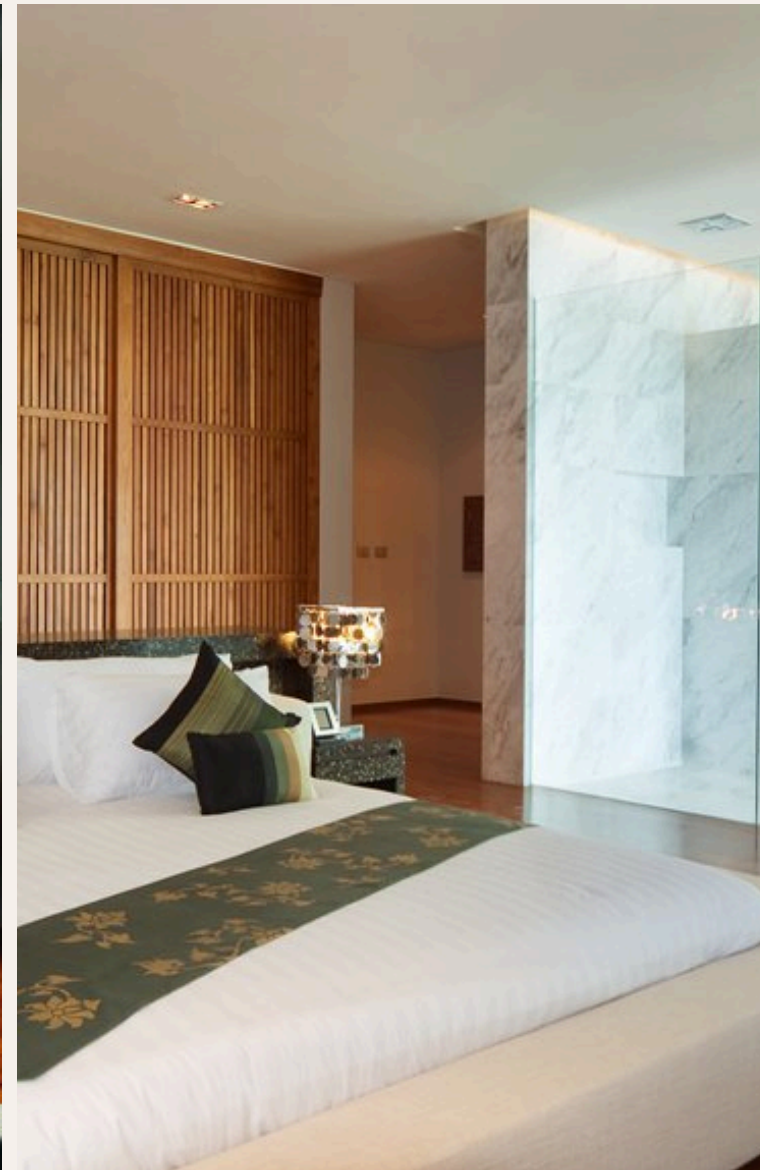
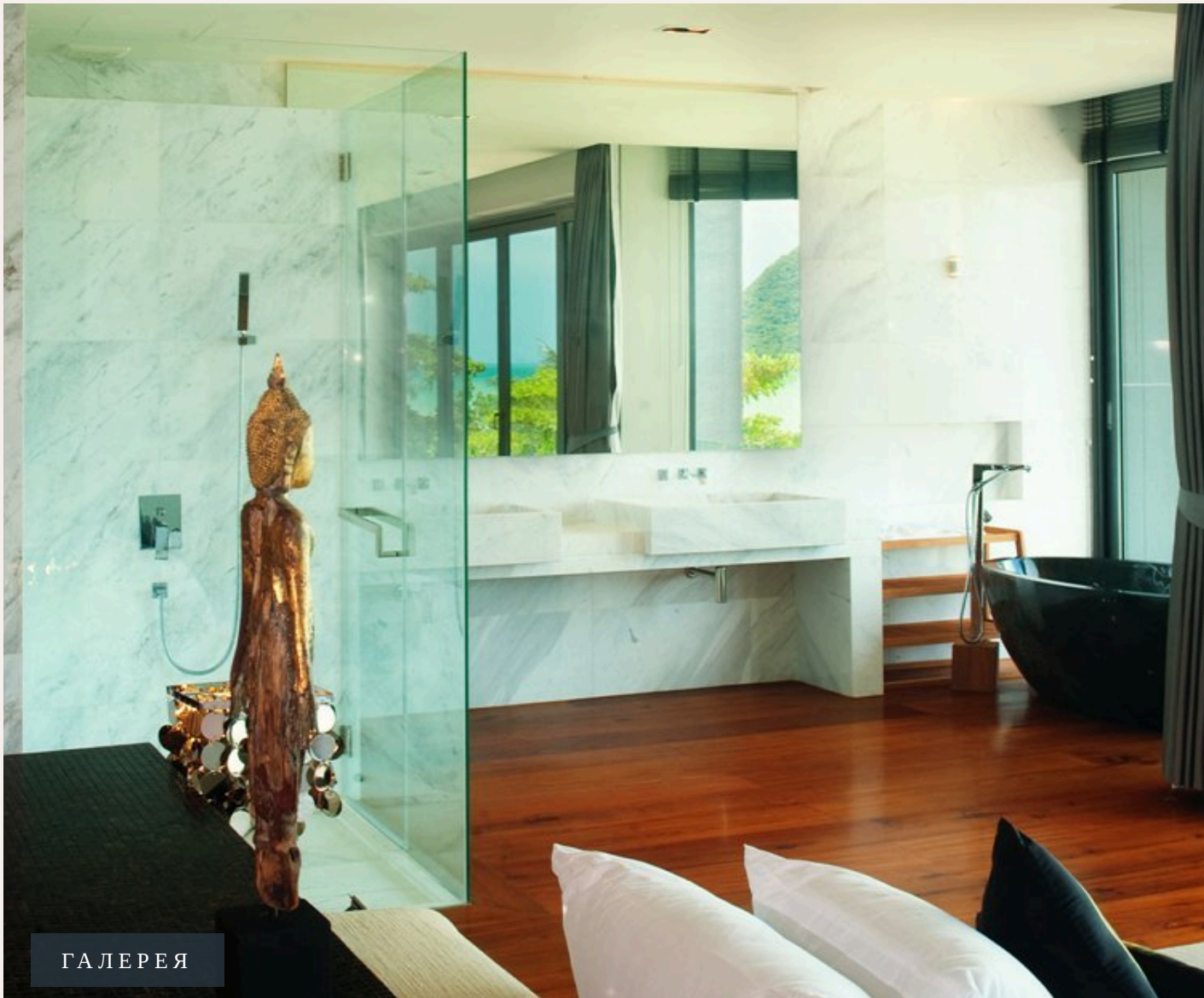
ГАЛЕРЕЯ





ГАЛЕРЕЯ







ГАЛЕРЕЯ





ГАЛЕРЕЯ





ОПИСАНИЕ ОБЪЕКТА

“12 вилл в комплексе находятся на первой линии пляжа Равай.”

Описание и инфраструктура Охраняемый комплекс из 22 роскошных вилл на берегу моря на Восточном побережье. 12 вилл в комплексе находятся на первой линии пляжа Равай. Открытые террасы с обеденной группой и площадка с шезлонгами для загара расположены прямо у кромки моря. Комплекс спроектирован двумя уровнями, виллы расположены таким образом, что из панорамных окон каждой, открывается прямой вид на море. Спуск к нижнему уровню с парковки оборудован лифтом. Виллы с 3 и 4 спальнями площадью от 420 кв.м с частными бассейнами с солевой очисткой. На первом этаже находится просторная гостиная, современная кухня оснащенная всей необходимой техникой совмещена с обеденной зоной, через панорамные окна-двери гостиной, открывается вид на бассейн и сад, пол нижнего этажа выполнен из натурального камня. На втором этаже две или три спальни с частными ванными комнатами с отделкой из натурального мрамора и сантехникой Kohler и Hafele. Лестницы между тремя этажами, пол в спальнях и встроенные гардеробы выполнены из натурального тика. На

а в восточной ее части находится известный на Пхукете рынок морских цыган, где продают свежие и живые морепродукты. Ближайший купабельный пляж - Най Харн находится в 10 минутах езды от виллы. Пляж пользуется популярностью у семей с детьми и экспатов, по этому здесь вы не встретите большое скопление туристов. Отпуск здесь проводить комфортно, т.к. рядом множество ресторанов как европейской, так и национальной тайской кухни. Здесь же есть офисы с арендой транспорта и экскурсионными услугами. В двух шагах от комплекса находится международная школа. Также в радиусе 5-10 километров есть русские и тайские детские сады, интернациональные и русская школы. В районе Равай и в соседнем с ним районе Найхарне сосредоточены спортивные залы, специализированные ринги для занятий тайским боксом и площадки для воркаута. В 7-10 минутах езды находится гипермаркет Макро, супермаркет с европейскими продуктами Villa Market, рыбный рынок. Продуктовые супермаркеты : Tesco Lotus, Macro, Villa Market, рынок море продуктов на Равай, большое





РАСПОЛОЖЕНИЕ

- 20 М ДО ПЛЯЖ
- 10 МИН ДО VILLA
- 20-45 МИН ДО АЭРОПОРТ ПХУКЕТА



Сканируйте для
построения маршрута



INDREAMS
Phuket Real Estate

+66 95 258 0305 · +66 84 629 9335

info@indreamsphuket.ru

21/1 Lagoon Road, Boat Avenue

Черенгалай, Таланг, Пхукет 83110



indreamsphuket.ru