



ПХУКЕТ, PHUKET · THAILAND


# Вилла с тремя спальнями на берегу моря


ОБЗОР ОБЪЕКТА

## 3-комн. вилла · Пхукет, Phuket

 3 СПАЛЕН

 4 ВАННЫХ

 596 КВ.М

 3 ЭТАЖЕЙ

Описание и инфраструктура Охраняемый комплекс из 22 роскошных вилл на берегу моря на Восточном побережье. 12 вилл в комплексе находятся на первой линии пляжа Равай. Открытые террасы с обеденной груп...

ЦЕНА ПРОДАЖИ

# 28,000,000 THB

≈ \$800,000

ХАРАКТЕРИСТИКИ

Сделка	Продажа	Тип	Вилла
Проект	Ева бич	Вид	Море, Бассейн, Сад
Мебель	Без мебели	Этажей	3
До пляжа	20 м	Предложение	Застройщик
Цена/кв.м	46,980 THB		







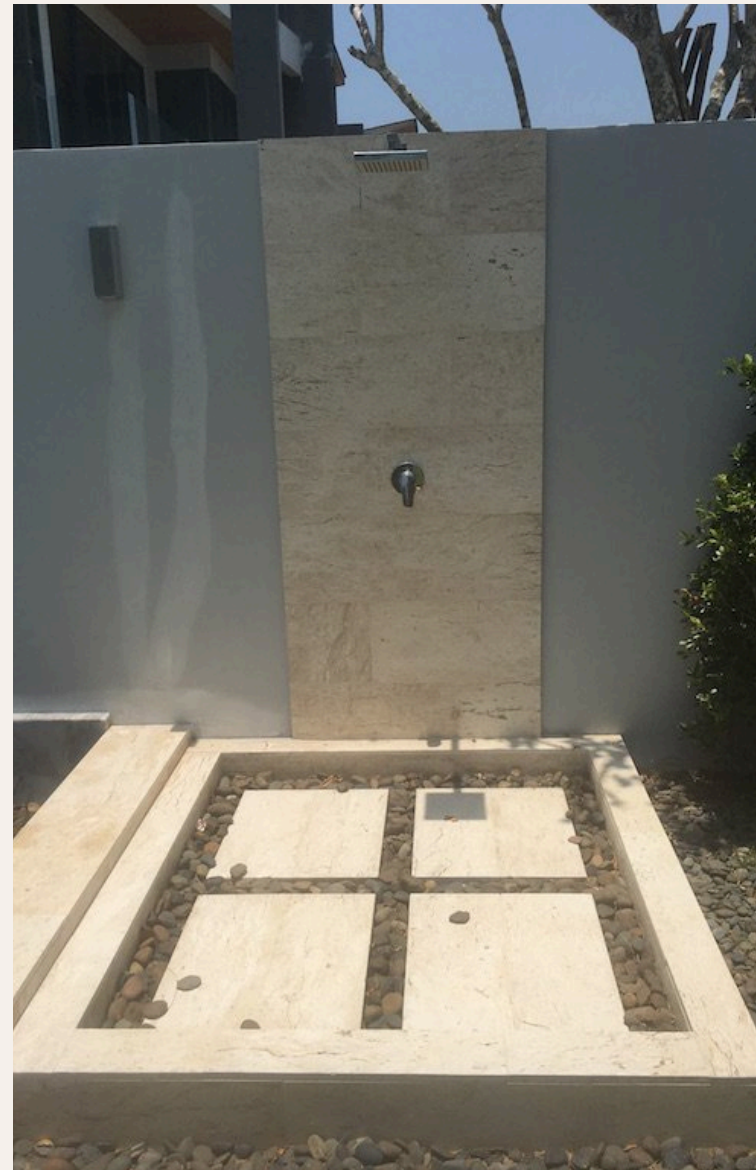


ГАЛЕРЕЯ



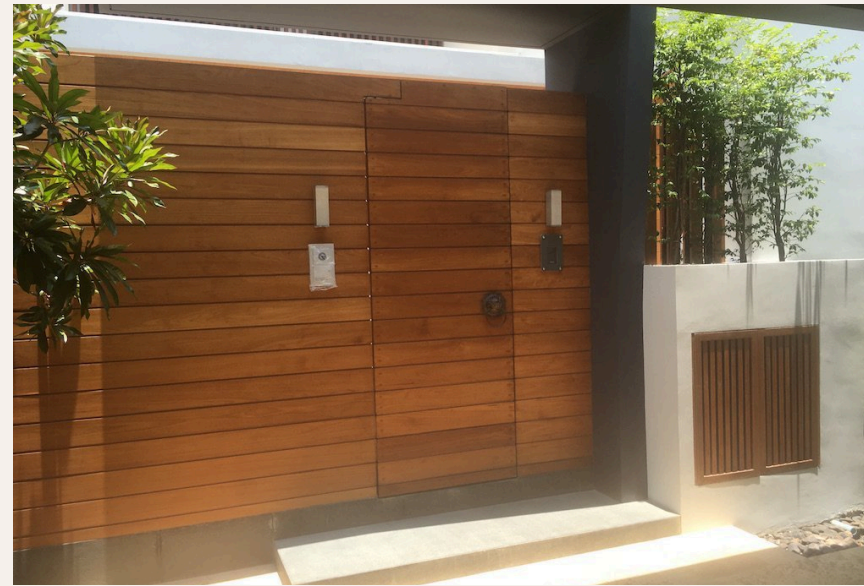


ГАЛЕРЕЯ





ГАЛЕРЕЯ





ГАЛЕРЕЯ





ГАЛЕРЕЯ





ГАЛЕРЕЯ



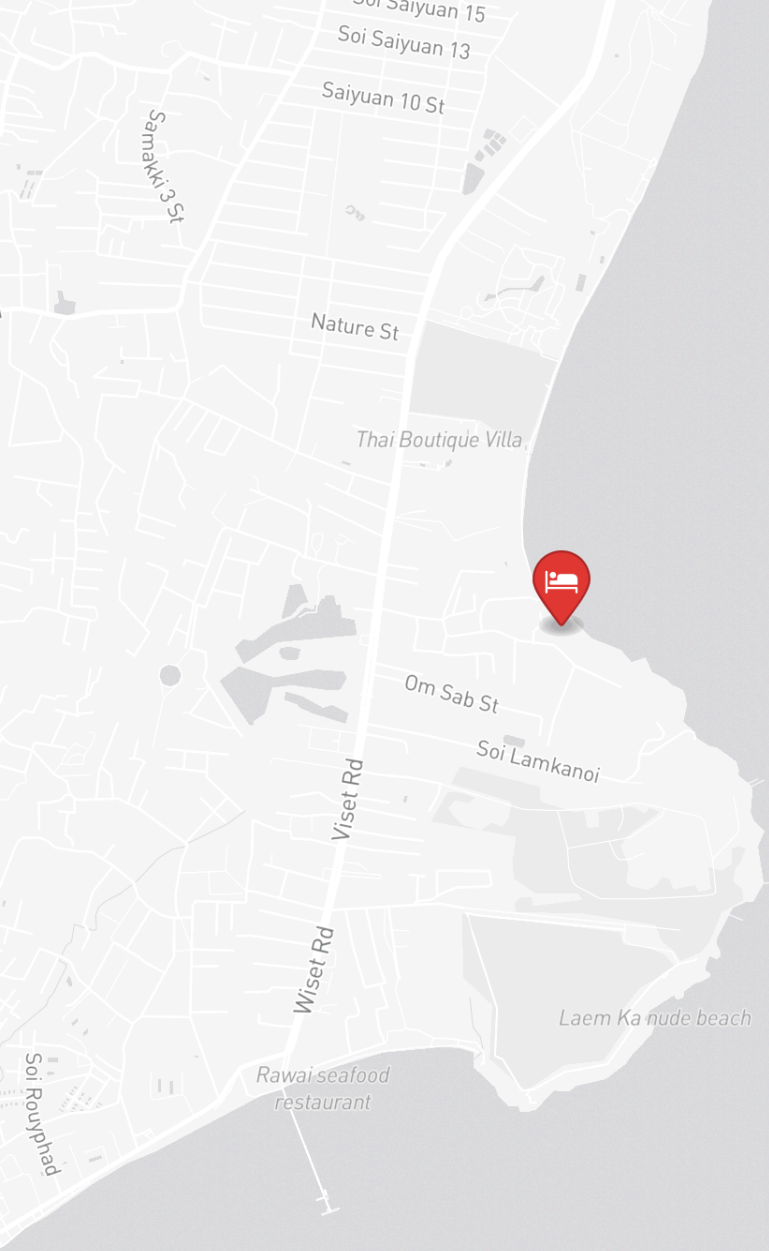
## ОПИСАНИЕ ОБЪЕКТА

*“12 вилл в комплексе находятся на первой линии пляжа Равай.”*

Описание и инфраструктура Охраняемый комплекс из 22 роскошных вилл на берегу моря на Восточном побережье. 12 вилл в комплексе находятся на первой линии пляжа Равай. Открытые террасы с обеденной группой и площадка с шезлонгами для загара расположены прямо у кромки моря. Комплекс спроектирован двумя уровнями, виллы расположены таким образом, что из панорамных окон каждой, открывается прямой вид на море. Спуск к нижнему уровню с парковки оборудован лифтом. Виллы с 3 и 4 спальнями площадью от 420 кв.м с частными бассейнами с солевой очисткой. На первом этаже находится просторная гостиная, современная кухня оснащенная всей необходимой техникой совмещена с обеденной зоной, через панорамные окна-двери гостиной, открывается вид на бассейн и сад, пол нижнего этажа выполнен из натурального камня. На втором этаже две или три спальни с частными ванными комнатами с отделкой из натурального мрамора и сантехникой Kohler и Hafele. Лестницы между тремя этажами, пол в спальнях и встроенные гардеробные выполнены из натурального тика. На

а в восточной ее части находится известный на Пхукете рынок морских цыган, где продают свежие и живые морепродукты. Ближайший купабельный пляж - Най Харн находится в 10 минутах езды от виллы. Пляж пользуется популярностью у семей с детьми и экспатов, по этому здесь вы не встретите большое скопление туристов. Отпуск здесь проводить комфортно, т.к. рядом множество ресторанов как европейской, так и национальной тайской кухни. Здесь же есть офисы с арендой транспорта и экскурсионными услугами. В двух шагах от комплекса находится международная школа. Также в радиусе 5-10 километров есть русские и тайские детские сады, интернациональные и русская школы. В районе Равай и в соседнем с ним районе Найхарне сосредоточены спортивные залы, специализированные ринги для занятий тайским боксом и площадки для воркаута. В 7-10 минутах езды находится гипермаркет Макро, супермаркет с европейскими продуктами Villa Market, рыбный рынок. Продуктовые супермаркеты : Tesco Lotus, Macro, Villa Market, рынок море продуктов на Равай, большое





## РАСПОЛОЖЕНИЕ

- 20 М ДО ПЛЯЖ
- 10 МИН ДО VILLA
- 20-45 МИН ДО АЭРОПОРТ ПХУКЕТА