

НАЙТОН, PHUKET · THAILAND

Ухоженный пентхаус 4 спальни на первой линии пляжа Найтон

ОБЗОР ОБЪЕКТА

4-комн. апартаменты · Найтон, Phuket

 4 СПАЛЕН

 3 ВАННЫХ

 258 КВ.М

 2 ЭТАЖЕЙ

Комплекс апартаментов Pearl of Naithon полностью оправдывает свое название, являясь жемчужиной элитной недвижимости не только острова, но и всего земного шара. Расположен в нескольких шагах от нетро...

ЦЕНА ПРОДАЖИ

19,500,000 THB

≈ \$557,143

ХАРАКТЕРИСТИКИ

Сделка	Продажа	Тип	Апартаменты
Проект	Перл оф Найтон	Вид	Бассейн, Сад
Мебель	С мебелью	Этажей	2
До пляжа	50 м	Предложение	Частный владелец
Цена/кв.м	75,581 THB		

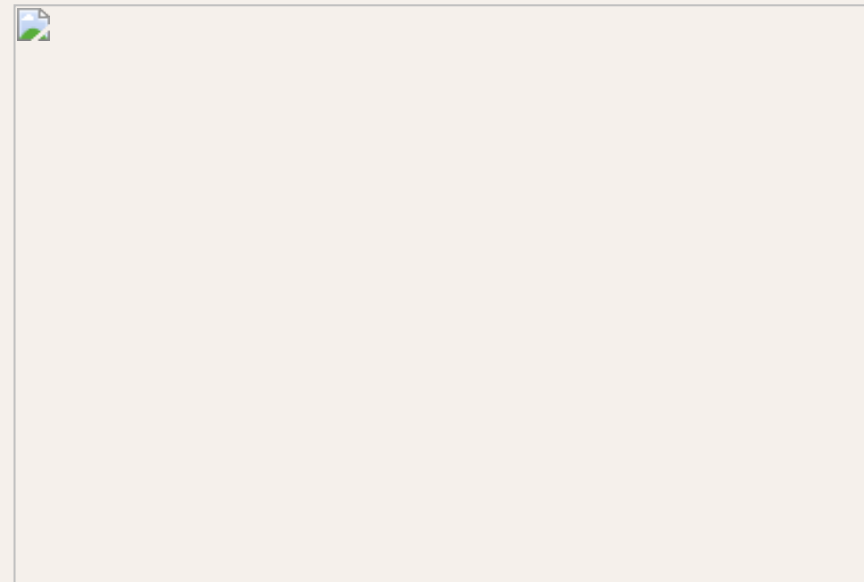


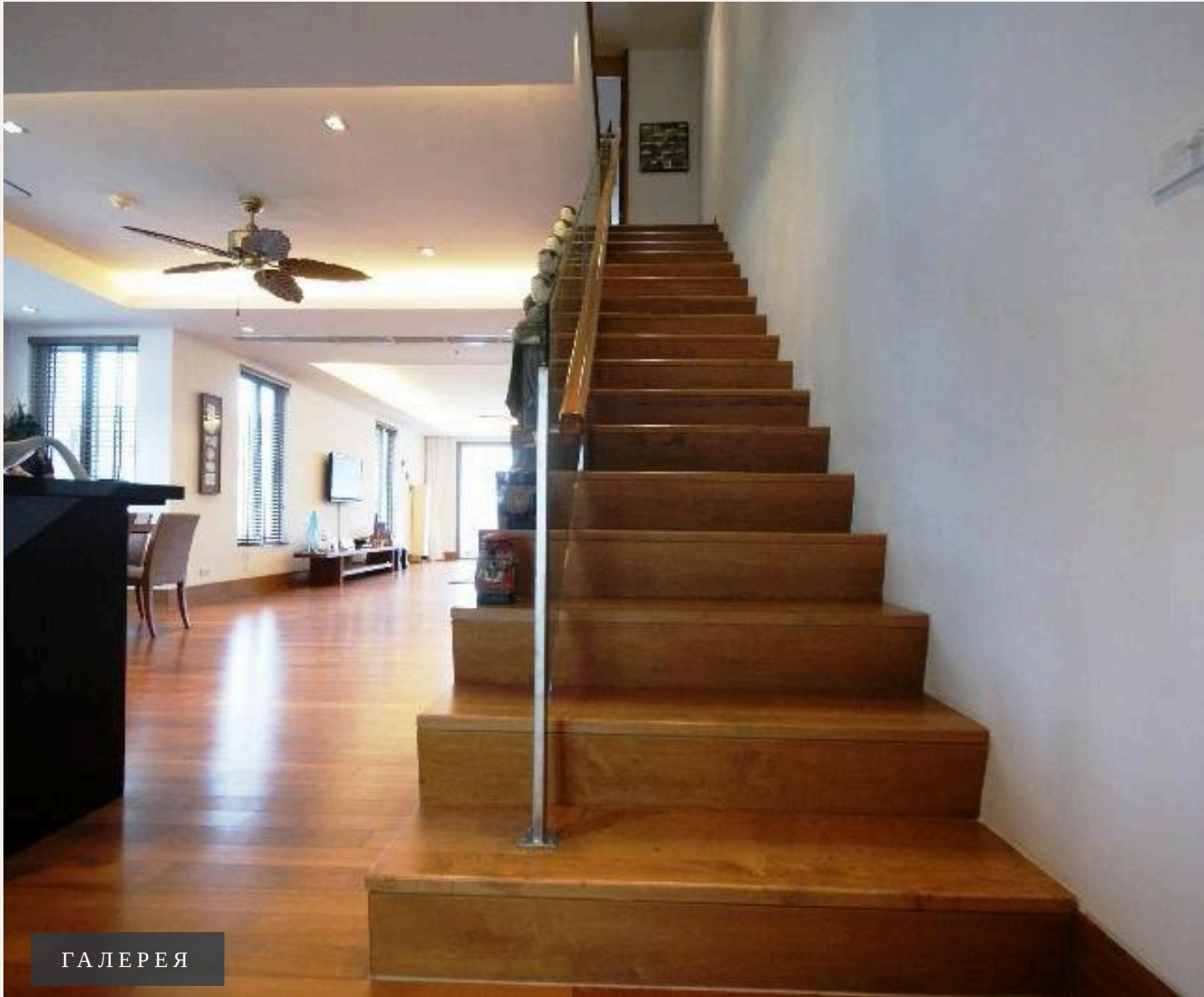
ГАЛЕРЕЯ





ГАЛЕРЕЯ





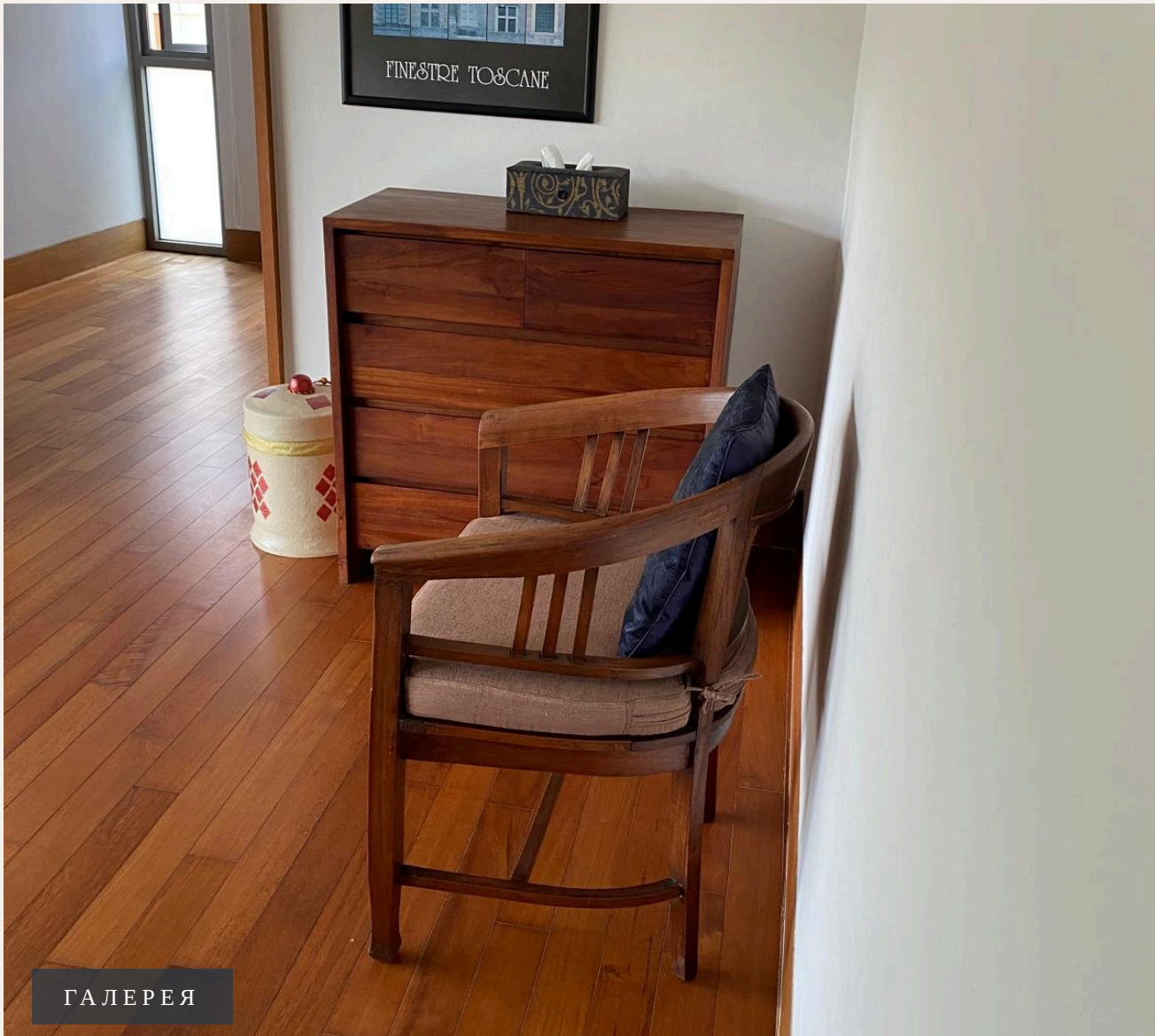
ГАЛЕРЕЯ





ГАЛЕРЕЯ







ГАЛЕРЕЯ



ОПИСАНИЕ ОБЪЕКТА

“Ряд местных магазинов, ресторанов и баров доступны вдоль пляжной дороги.”

Комплекс апартаментов Pearl of Naithon полностью оправдывает свое название, являясь жемчужиной элитной недвижимости не только острова, но и всего земного шара. Расположен в нескольких шагах от нетронутого пляжа Найтон и примерно в 10 минутах езды от международного аэропорта Пхукета. Ряд местных магазинов, ресторанов и баров доступны вдоль пляжной дороги. Любители гольфа могут легко добраться до загородного клуба Blue Canyon, который находится примерно в 25 минутах езды на автомобиле. Комплекс состоит из шести трехэтажных зданий с 77 апартаментами, созданными для незабываемого отдыха. Пентхаус обставлен уютной и удобной мебелью, оборудован всем необходимым, включая высокоскоростной интернет и спутниковое телевидение с каналами со всего света. Четыре спальни, гостиная, полностью укомплектованная по европейским стандартам кухня, три ванных комнат и просторная терраса с видом на море.

На территории комплекса имеется джакузи, большой тренажерный зал,

бассейн, ресторан, бар и подземная парковка. Естественно, территория комплекса охраняема 24/7. И самое главное, комплекс Pearl of Naithon расположен всего в 50 метрах от пляжа Найтон - одного из самых красивых и спокойных пляжей Пхукета. Изящно изогнутый залив, мягкий, белый песок и идеальная температура воды будут в вашем распоряжении 24 часа в сутки. Только представьте себе, что больше не придется тратить драгоценное время на трансфер до моря и любое желание искупаться будет молниеносно реализовано. Океан станет вашим верным товарищем, на протяжении всего отдыха, открывая перед вами весь свой потенциал! Кроме этого, комплекс просто утопает в тропической растительности национального парка. Все это создает идеалистическую обстановку и дарит ощущение безопасности, мира и такого желанного спокойствия. Комплекс расположен всего в 10 минутах езды от международного аэропорта Пхукета и в 15 минутах езды от 4 гольф клубов с мировым именем.





РАСПОЛОЖЕНИЕ

Найтон — скрытая жемчужина на северо-западе Пхукета, нетронутый пляж с деревенской атмосферой.

- 50 М ДО ПЛЯЖ

- 10 МИН ДО АЭРОПОРТ ПХУКЕТА

- 10 МИН ДО PHUKET INTERNATIONAL AIRPORT AND 15 MINUTES FROM FOUR WORLD-RENOWNED GOLF CLUBS

-
- **Пляж:** Пляж Найтон
 - **Шопинг:** Boat Avenue
 - **Рестораны:** Trisara