

РАВАЙ, ПНУКЕТ · ТАЙЛАНД

Двухкомнатные апартаменты в строящемся комплексе на набережной
Раваи

ОБЗОР ОБЪЕКТА

2-комн. апартаменты · Равай,
Phuket
 2 СПАЛЕН

 2 ВАННЫХ

 69 КВ.М

Новый жилой комплекс на острове Пхукет. Расположен непосредственно на пляже Равай в 200 м от моря. После внушительного успеха ряда проектов на Пхукете компания Rhom Bho Property запустила новый про...

ЦЕНА ПРОДАЖИ

7,210,500 THB

≈ \$206,014

ХАРАКТЕРИСТИКИ

Сделка	Продажа	Тип	Апартаменты
Проект	Зе Тайтл Равай	Вид	Бассейн, Город, Сад
Мебель	Встроенная мебель	До пляжа	200 м
Год постройки	2021	Предложение	Застройщик
Цена/кв.м	104,500 THB		





ГАЛЕРЕЯ





ГАЛЕРЕЯ





ГАЛЕРЕЯ





ГАЛЕРЕЯ





ГАЛЕРЕЯ





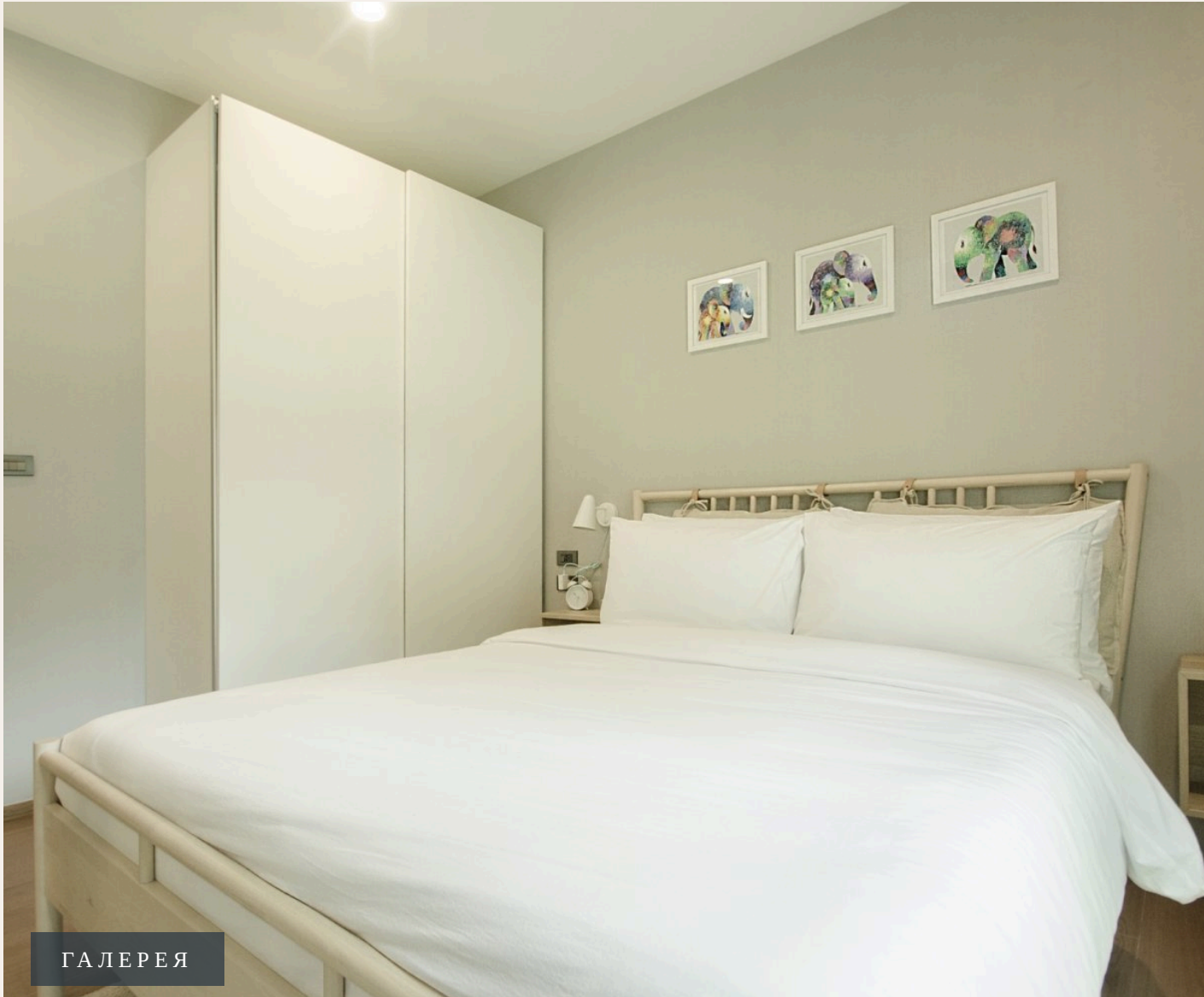
ГАЛЕРЕЯ





ГАЛЕРЕЯ





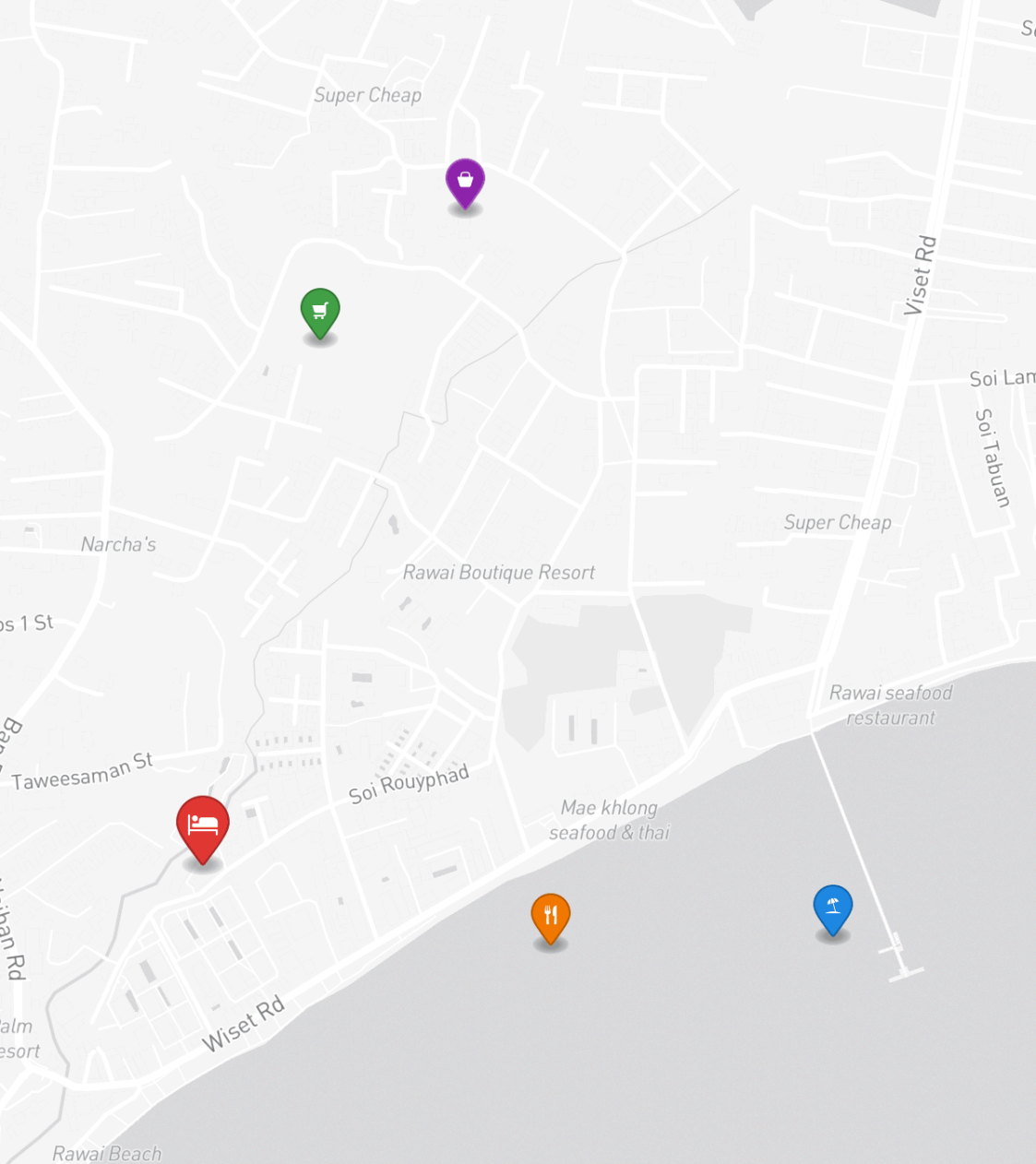
ОПИСАНИЕ ОБЪЕКТА

“Расположен непосредственно на пляже Раваи в 200 м от моря.”

Новый жилой комплекс на острове Пхукет. Расположен непосредственно на пляже Раваи в 200 м от моря. После внушительного успеха ряда проектов на Пхукете компания Rhom Bho Property запустила новый проект на пляже Раваи. Благодаря богатому опыту и большому успеху проектов The Title Phase 1, Phase 2, Phase 3 (пляж Раваи) и The Title Residencies (пляж Нааянг) компания продолжает расти и развиваться. Представляем Вам новый проект The Title V (Rawai-Phuket). Дизайн проекта продолжает оригинальную концепцию предыдущих проектов, подчеркивая важность природы и сочетая ее с современной архитектурой. Исходя из этого, в сочетании с архитектурными стилями Таиланда, Японии и Бутана был разработан уникальный новый проект. Детали становятся богаче и ярче, подчеркивая простоту, безмятежность и спокойствие. Здания будут отделаны натуральным камнем и прочными материалами, гармонично сочетающимися с природой. На территории проекта будет огромный сад, составленный из тщательно отобранных растений. Более 65% проекта будет

бассейнов, сауны, детские площадки, фитнес залы и ресторан. Наиболее характерной особенностью проекта является разделение проекта на две зоны: инвестиционная зона и жилая зона. Инвестиционная зона будет работать под управлением международного отельного бренда «Best Western». Жилая зона будет иметь простой и элегантный дизайн, который создаст ощущение спокойствия и умиротворения. Данный юнит представлен для личного проживания. Комплекс находится в 10 минутах езды от торговых центров, больниц, центра города. В непосредственной близости находятся мини-маркеты, бары, рестораны и спа-салоны, а также рыбный рынок, на





РАСПОЛОЖЕНИЕ

Равай на юге Пхукета — колоритная тайская община, известная рыбными рынками и островными экскурсиями.

- 200 М ДО ПЛЯЖ
- 10 МИН ДО SHOPPING CENTERS
- 20-45 МИН ДО АЭРОПОРТ ПХУКЕТА

- **Пляж:** Пляж Равай
- **Шопинг:** Rawai Park
- **Рестораны:** Рыбный рынок Равай
- **Супермаркет:** Macro Rawai



Сканируйте для
построения маршрута



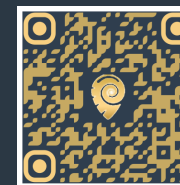
INDREAMS
Phuket Real Estate

+66 95 258 0305 · +66 84 629 9335

info@indreamsphuket.ru

21/1 Lagoon Road, Boat Avenue

Черенгалай, Таланг, Пхукет 83110



indreamsphuket.ru