



ПАВАЙ, ПУКЕТ · ТАИЛАНД

Инвестиционный проект под управлением Best Western, Раваи

## ОБЗОР ОБЪЕКТА

1-комн. апартаменты · Равай,  
Phuket
 1 СПАЛЕН

 1 ВАННЫХ

 35 КВ.М

 5 ЭТАЖЕЙ

Новый жилой комплекс на острове Пхукет. Расположен непосредственно на пляже Равай в 200 м от моря. После внушительного успеха ряда проектов на Пхукете компания Rhom Bho Property запустила новый про...

## ЦЕНА ПРОДАЖИ

4,427,500 THB

≈ \$126,500

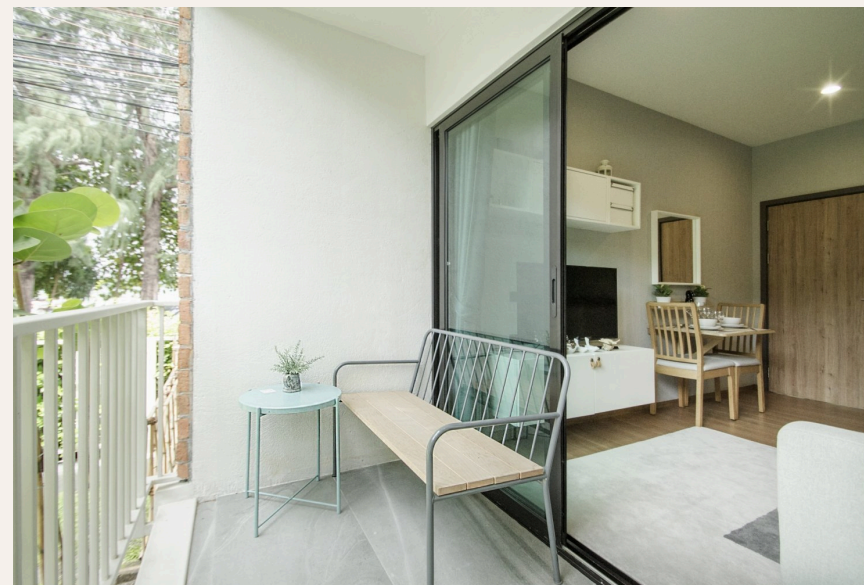
## ХАРАКТЕРИСТИКИ

Сделка	Продажа	Тип	Апартаменты
Проект	Зе Тайтл Равай	Вид	Бассейн, Город, Сад
Мебель	Встроенная мебель	Этажей	5
До пляжа	200 м	Год постройки	2021
Предложение	Застройщик	Цена/кв.м	126,500 THB





ГАЛЕРЕЯ





ГАЛЕРЕЯ





ГАЛЕРЕЯ



ГАЛЕРЕЯ





ГАЛЕРЕЯ





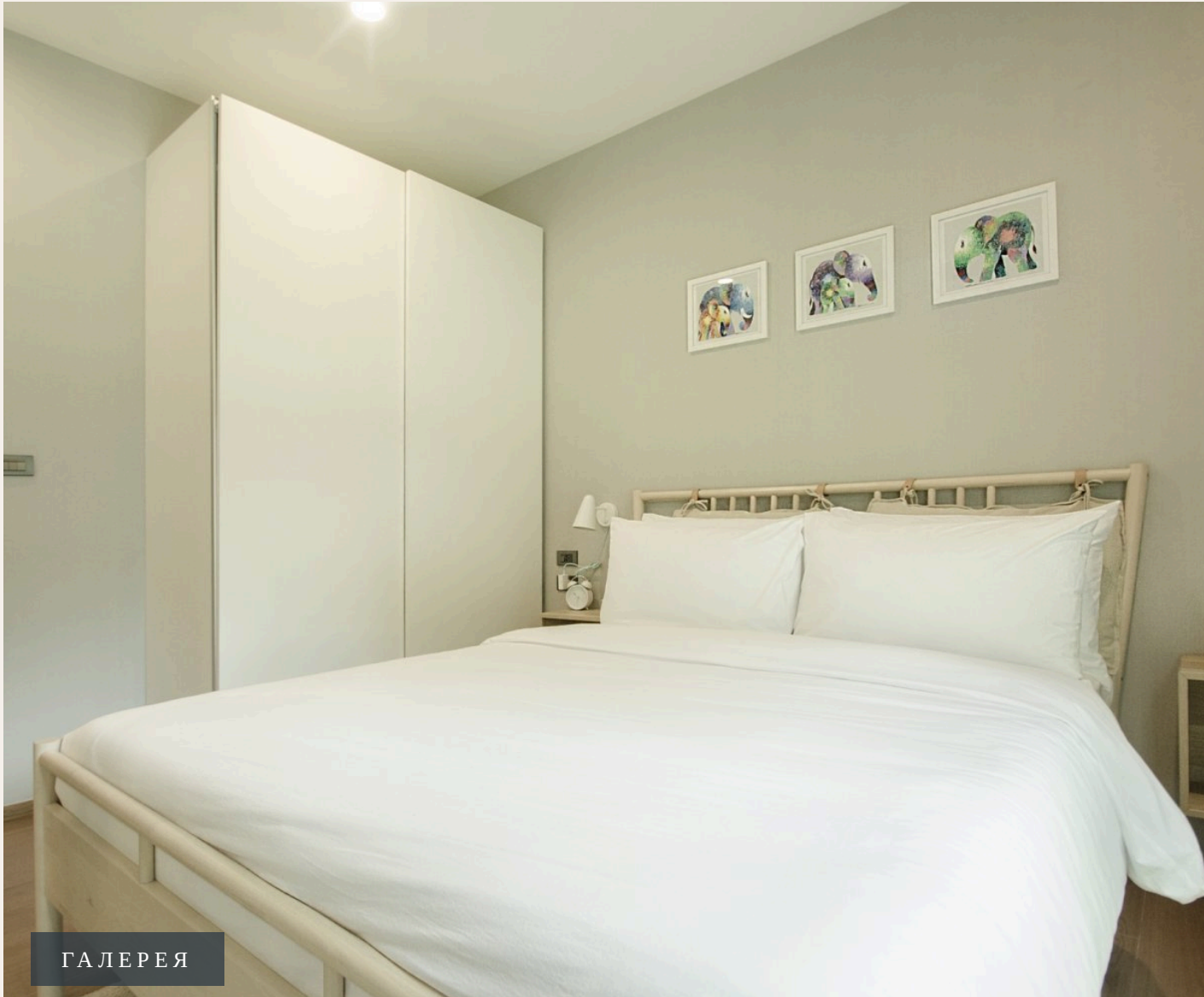
ГАЛЕРЕЯ





ГАЛЕРЕЯ





## ОПИСАНИЕ ОБЪЕКТА

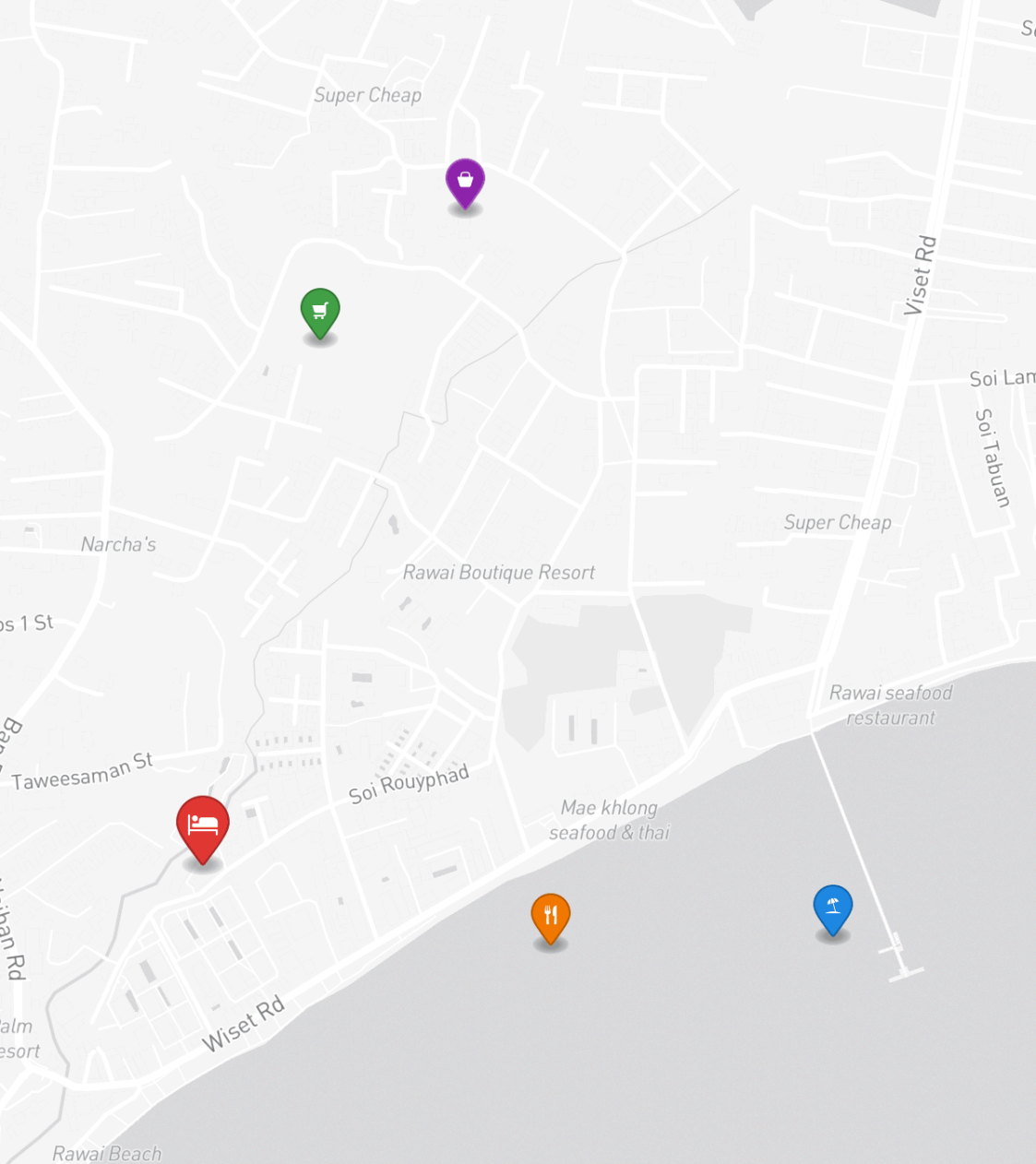
*“Расположен непосредственно на пляже Раваи в 200 м от моря.”*

Новый жилой комплекс на острове Пхукет. Расположен непосредственно на пляже Раваи в 200 м от моря. После внушительного успеха ряда проектов на Пхукете компания Rhom Bho Property запустила новый проект на пляже Раваи. Благодаря богатому опыту и большому успеху проектов The Title Phase 1, Phase 2, Phase 3 (пляж Раваи) и The Title Residencies (пляж Наянг) компания продолжает расти и развиваться. Представляем Вам новый проект The Title V (Rawai-Phuket). Дизайн проекта продолжает оригинальную концепцию предыдущих проектов, подчеркивая важность природы и сочетая ее с современной архитектурой. Исходя из этого, в сочетании с архитектурными стилями Таиланда, Японии и Бутана был разработан уникальный новый проект.

Детали становятся богаче и ярче, подчеркивая простоту, безмятежность и спокойствие. Здания будут отделаны натуральным камнем и прочными

материалами, гармонично сочетающимися с природой. На территории проекта будет огромный сад, составленный из тщательно отобранных растений. Более 65% проекта будет занимать территория общего пользования, которая включает в себя 7 бассейнов, сауны, детские площадки, фитнес залы и ресторан. Наиболее характерной особенностью проекта является разделение проекта на две зоны: инвестиционная зона и жилая зона. Инвестиционная зона будет работать под управлением международного отельного бренда «Best Western». Жилая зона будет иметь простой и элегантный дизайн, который создаст ощущение спокойствия и умиротворения. Комплекс находится в 10 минутах езды от торговых центров, больниц, центра города. В непосредственной близости находятся мини-маркеты, бары, рестораны и спа-салоны, а также рыбный рынок, на котором всегда можно купить свежую рыбу и креветки.





## РАСПОЛОЖЕНИЕ

Равай на юге Пхукета — колоритная тайская община, известная рыбными рынками и островными экскурсиями.

- 200 М ДО ПЛЯЖ
- 2 КМ ДО OBSERVATION DECK "WINDMILL" AND IN KM FROM CAPE PROMTHEP
- 20-45 МИН ДО АЭРОПОРТ ПХУКЕТА

- **Пляж:** Пляж Равай
- **Шопинг:** Rawai Park
- **Рестораны:** Рыбный рынок Равай
- **Супермаркет:** Macro Rawai



Сканируйте для  
построения маршрута



INDREAMS  
Phuket Real Estate

+66 95 258 0305 · +66 84 629 9335

info@indreamsphuket.ru

21/1 Lagoon Road, Boat Avenue

Черенгалай, Таланг, Пхукет 83110



indreamsphuket.ru