

KATA, PHUKET · THAILAND

Апартаменты в строящемся кондоминиуме вблизи пляжа Ката Ной

ОБЗОР ОБЪЕКТА

-1-комн. апартаменты · Ката, Phuket

 -1 СПАЛЕН

 1 ВАННЫХ

 35 КВ.М

Интересный инвестиционный проект The Peaks Residence расположен близи пляжа Ката Ной. Он состоит из 23 зданий и 435 роскошных номеров с видом на море с превосходным современным и изысканным дизайно...

ЦЕНА ПРОДАЖИ

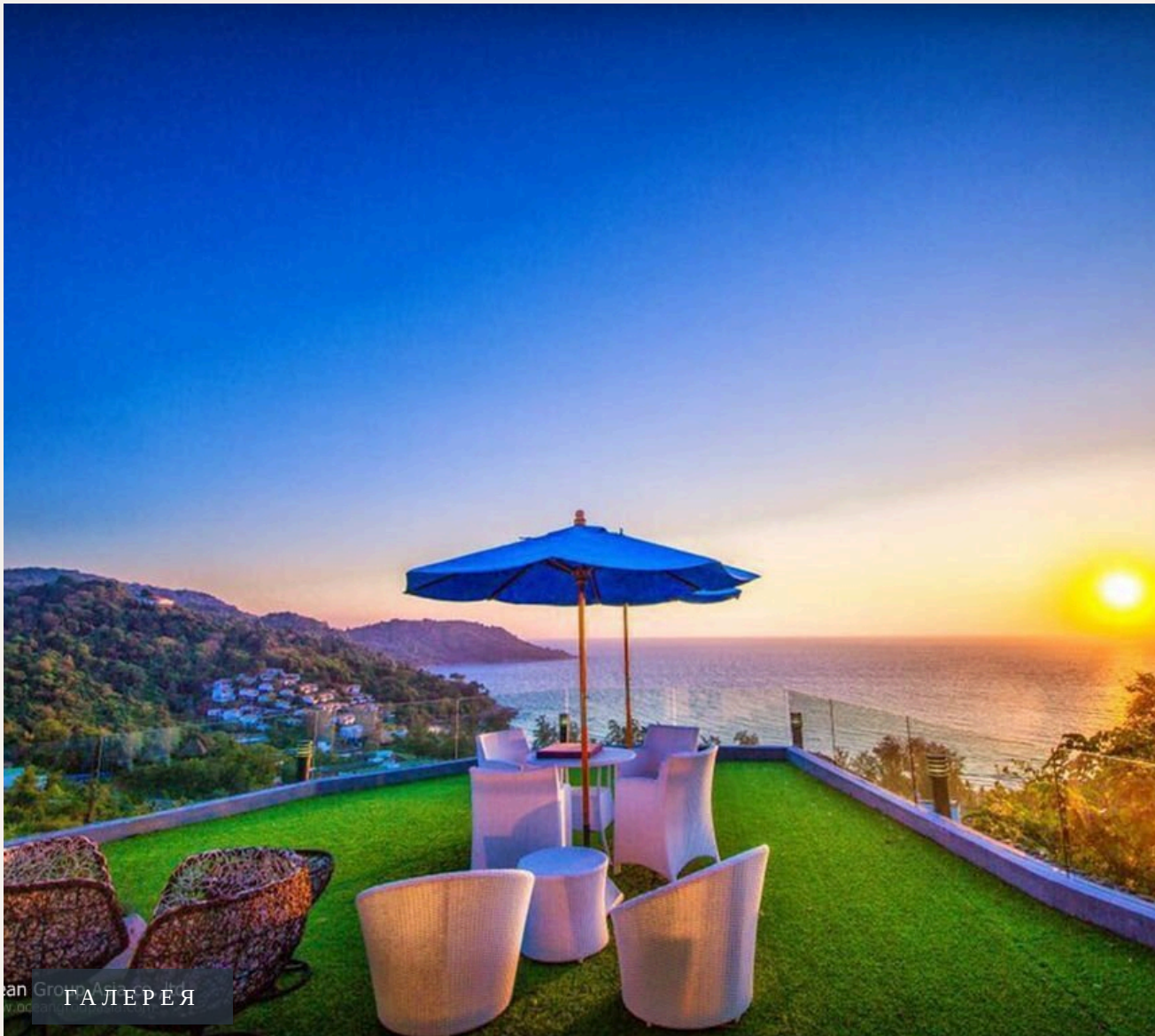
5,400,000 THB

≈ \$154,286

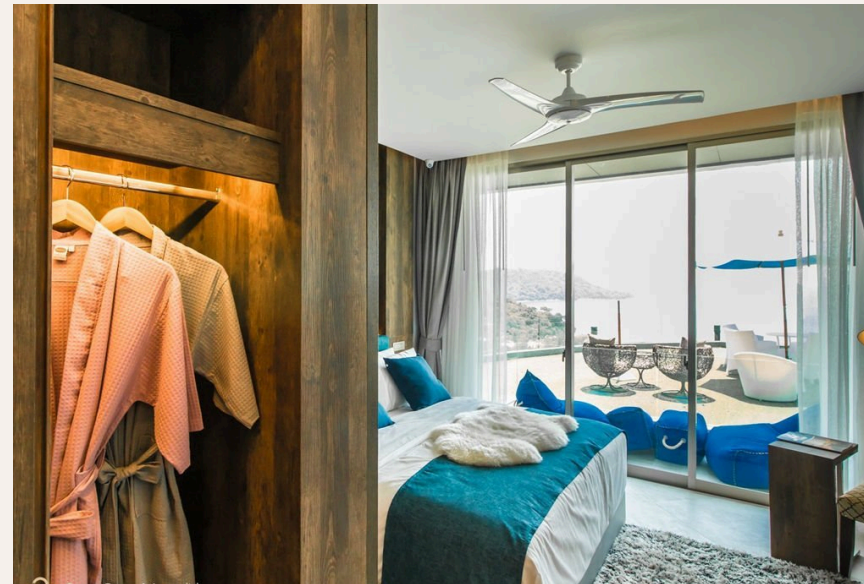
ХАРАКТЕРИСТИКИ

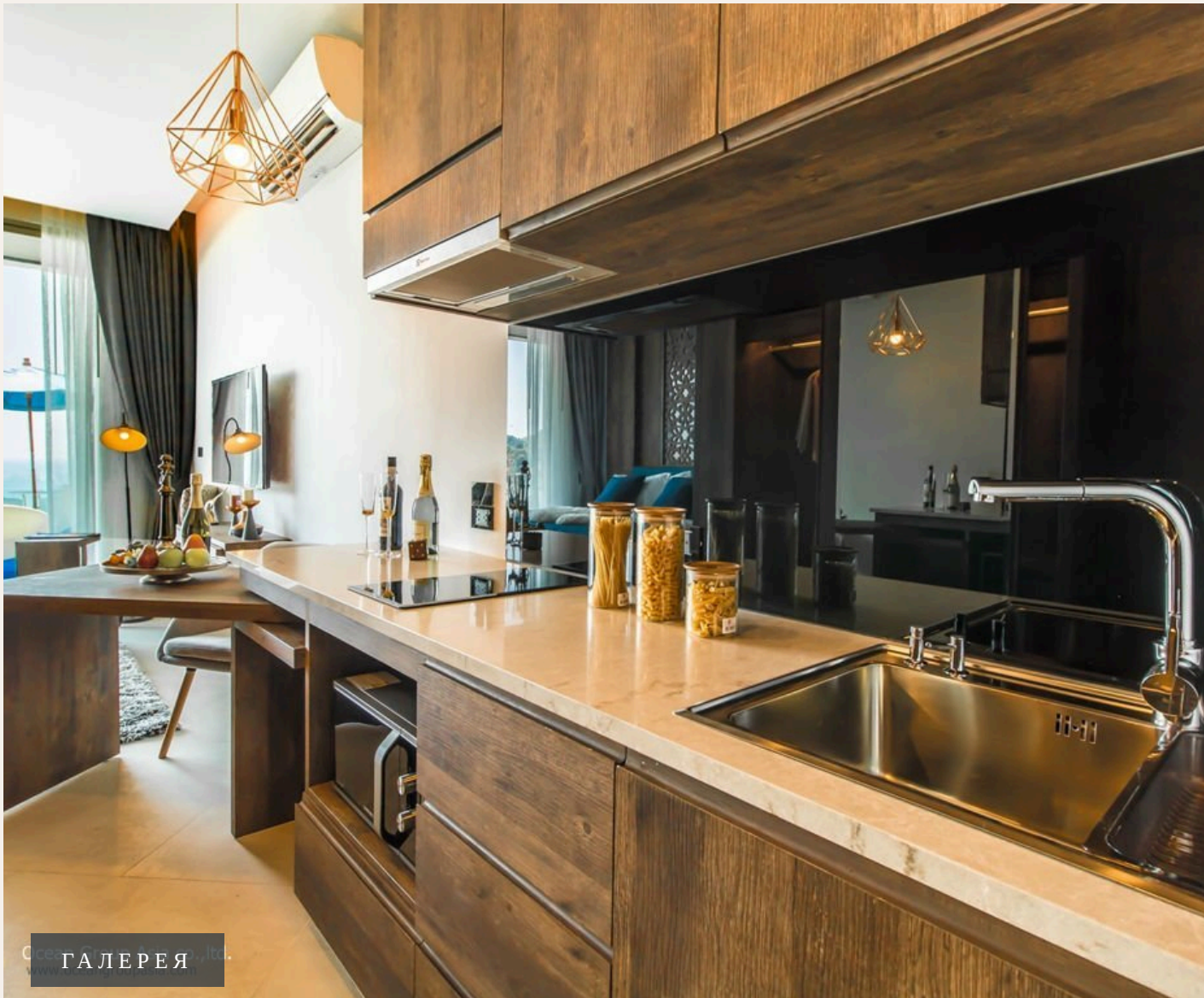
Сделка	Продажа	Тип	Апартаменты
Вид	Море	Мебель	С мебелью
До пляжа	3000 м	Предложение	Застройщик
Цена/кв.м	154,286 THB		

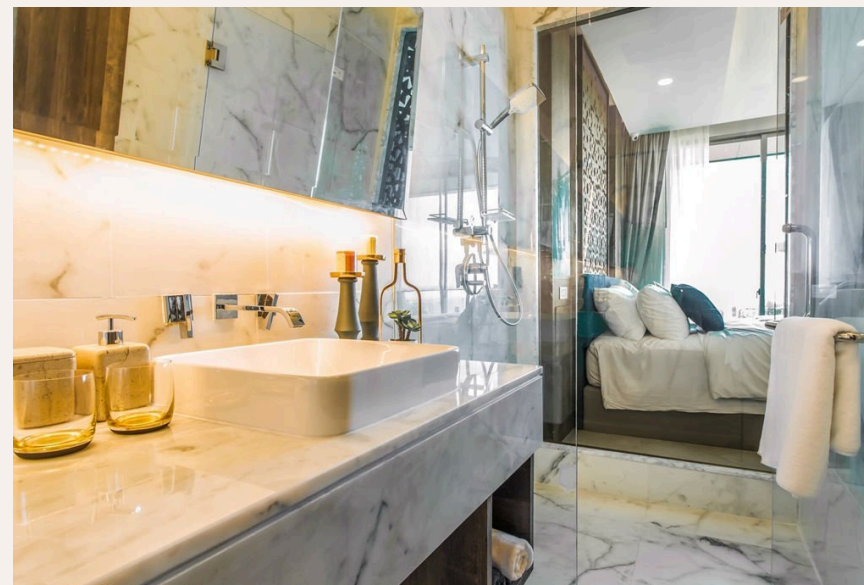




an Group Asia P...
y...
ГАЛЕРЕЯ

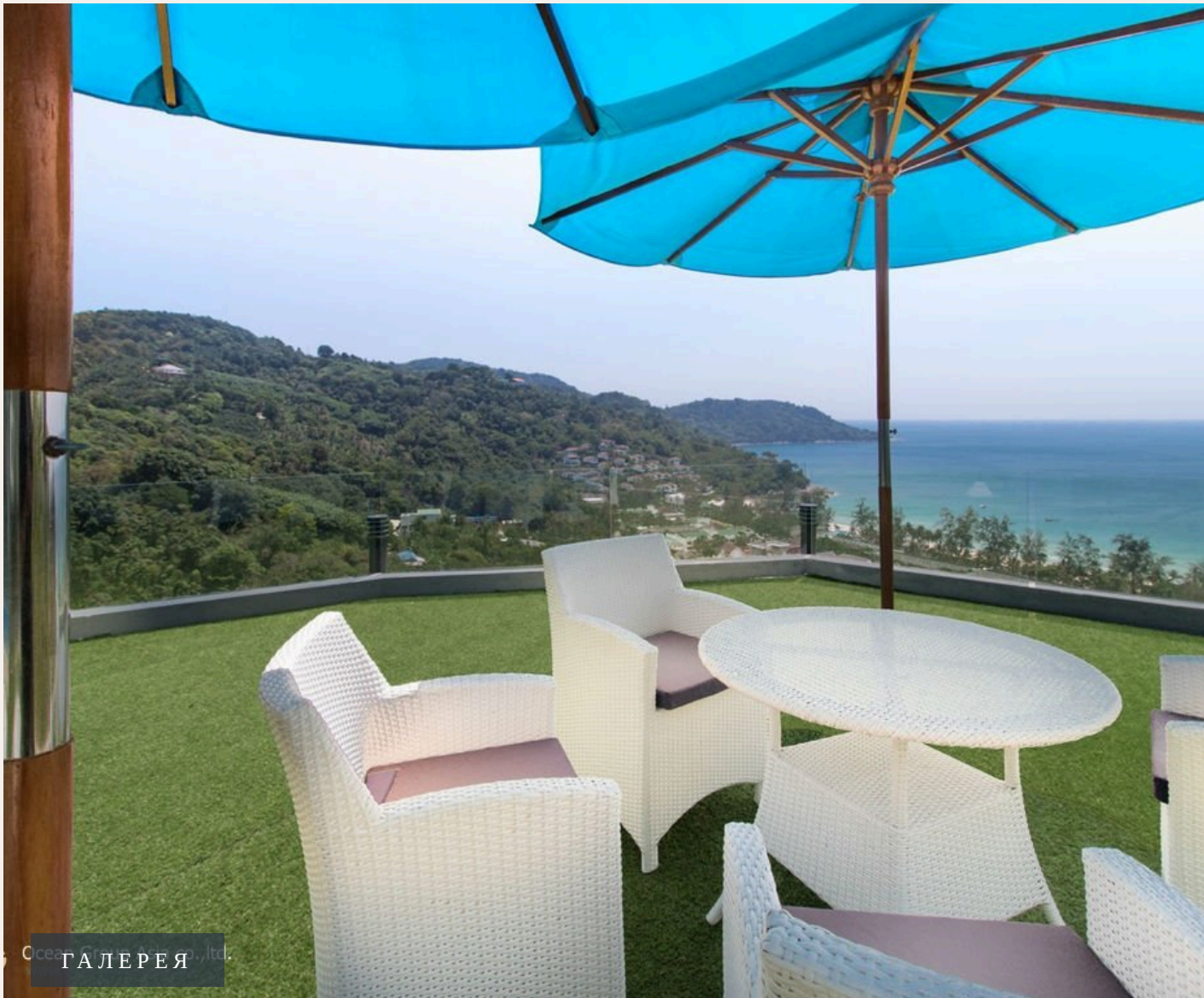














an G...
W. OC
ГАЛЕРЕЯ





Омега Стратегический Проект
ГАЛЕРЕЯ



ОПИСАНИЕ ОБЪЕКТА

“Он состоит из 23 зданий и 435 роскошных номеров с видом на море с превосходным современным и изысканным дизайном. Ката Ной является одним из самых чистых и не...”

Интересный инвестиционный проект The Peaks Residence расположен близи пляжа Ката Ной.

Он состоит из 23 зданий и 435 роскошных номеров с видом на море с превосходным современным и

изысканным дизайном. Ката Ной является одним из самых чистых и нетронутых пляжей на острове Пхукет, все же находится на небольшом расстоянии от коммерческих районов и ресторанов пляжа Ката. Застройщик уже реализовал ряд успешных проектов на Пхукете.

ИНВЕСТИЦИИ

5,400,000 THB ≈ \$154,286

Цена за м²: 154,286 THB





РАСПОЛОЖЕНИЕ

Ката — популярный район для семейного отдыха с отличными пляжами и расслабленной атмосферой.

- 3000 М ДО ПЛЯЖ
- 20-45 МИН ДО АЭРОПОРТ ПХУКЕТА
- 15-30 МИН ДО CENTRAL PHUKET

- **Пляж:** Пляж Ката
- **Шопинг:** Kata Shopping
- **Рестораны:** The Boathouse
- **Супермаркет:** Tops Daily Kata



Сканируйте для
построения маршрута



INDREAMS
Phuket Real Estate

+66 95 258 0305 · +66 84 629 9335

info@indreamsphuket.ru

21/1 Lagoon Road, Boat Avenue

Черенгалай, Таланг, Пхукет 83110



indreamsphuket.ru