

КАМАЛА, ПНУКЕТ · THAILAND


Трехкомнатная вилла с уникальным дизайном и архитектурой рядом с пляжем Камала

ОБЗОР ОБЪЕКТА

## 3-комн. вилла · Камала, Phuket

 3 СПАЛЕН

 3 ВАННЫХ

 418 КВ.М

 1 ЭТАЖЕЙ

Комплекс находится в 10 минутах ходьбы от пляжа Камала и вблизи ресторанов, кафе, спа-салонов. Безусловно, это удачное местоположение вблизи всего необходимого для комфортной жизни и отдыха. Проект ...

ЦЕНА ПРОДАЖИ

# 20,900,000 THB

≈ \$597,143

ХАРАКТЕРИСТИКИ

Сделка	Продажа	Тип	Вилла
Проект	Химмапана Виллас	Вид	Бассейн
Этажей	1	Участок	418 кв.м
До пляжа	1000 м	Предложение	Застройщик
Цена/кв.м	50,000 THB		





ГАЛЕРЕЯ





ГАЛЕРЕЯ





ГАЛЕРЕЯ





ГАЛЕРЕЯ





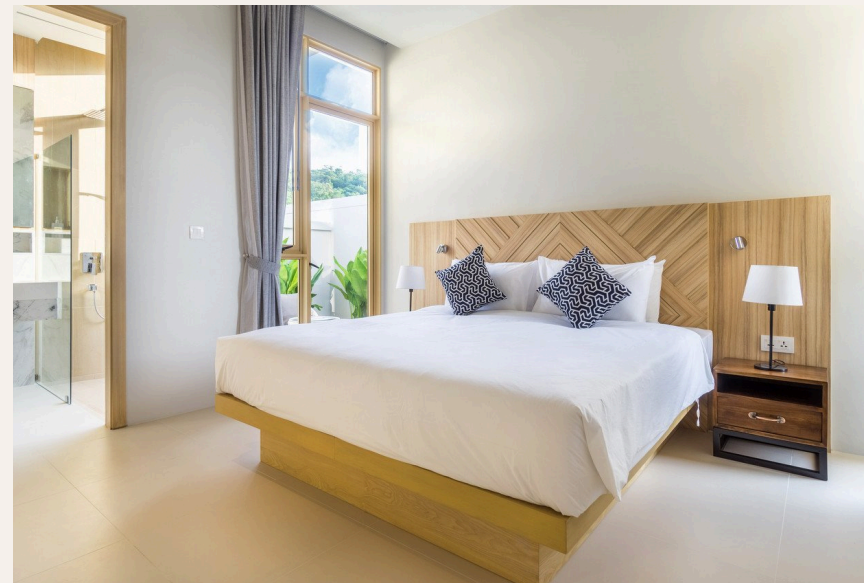
ГАЛЕРЕЯ







ГАЛЕРЕЯ





ГАЛЕРЕЯ



## ОПИСАНИЕ ОБЪЕКТА

*“Безусловно, это удачное местоположение вблизи всего необходимого для комфортной жизни и отдыха. Проект состоит из 15 элитных вилл с великолепной архитектурой ...”*

Комплекс находится в 10 минутах ходьбы от пляжа Камала и вблизи ресторанов, кафе, спа-салонов. Безусловно, это удачное местоположение вблизи всего необходимого для комфортной жизни и отдыха. Проект состоит из 15 элитных вилл с великолепной архитектурой и интерьером, над которым работала одна из ведущих компаний Пхукета Oracle Architects. В 2017 году этот проект получил награду Best Architectural Villa Design Phuket.

Виллы спроектированы в современном тропическом стиле в светлых, кремовых

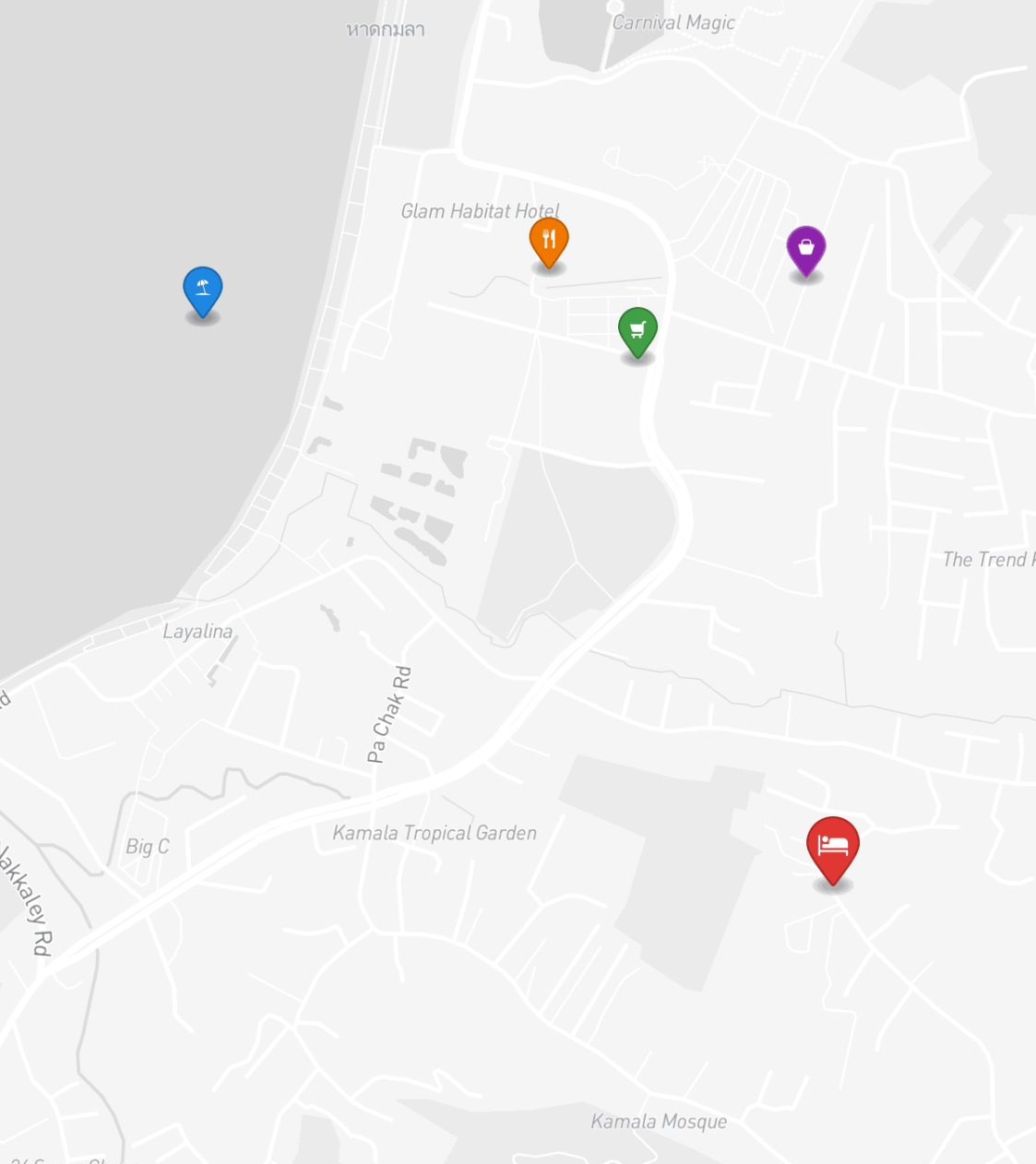
тонах и со светлыми деревянными элементами, подходящими под местный климат. Экоэнергетический дизайн с панорамными окнами и дверьми обеспечивает естественный поток воздуха, который охлаждает виллу. Плавные переходы между внутренним и внешним пространством создают ощущение единого пространства. В каждой спальне имеется своя ванная комната, шкаф и террасу с выходом в сад. Завершение строительства планируется на июнь 2020.

### ИНВЕСТИЦИИ

**20,900,000 THB** ≈ \$597,143

Цена за м<sup>2</sup>: 50,000 THB





## РАСПОЛОЖЕНИЕ

Камала — уютный посёлок между Патонгом и Сурином, предлагающий спокойную атмосферу с видами на закат.

- 1000 М ДО ПЛЯЖ
- 20-45 МИН ДО АЭРОПОРТ ПХУКЕТА
- 15-30 МИН ДО CENTRAL PHUKET

- **Пляж:** Пляж Камала
- **Шопинг:** Рынок Камала
- **Супермаркет:** Tops Daily Kamala
- **Рестораны:** HQ Beach Lounge