



НАЙХАРН, ПНУКЕТ · ТАЙЛАНД

Роскошные апартаменты с двумя спальнями и видом на море в яхт-клубе, Раваи

2-комн. апартаменты · Найхарн, Phuket

 2 СПАЛЕН

 2 ВАННЫХ

 47 КВ.М

Совершенно новый проект с великолепной архитектурой и интерьером вблизи набережной и ресторанов, в самом центре района Равай. Запускается строительство нового кондоминиума на берегу моря, рядом с ях...

ЦЕНА ПРОДАЖИ

5,983,750 THB

≈ \$170,964

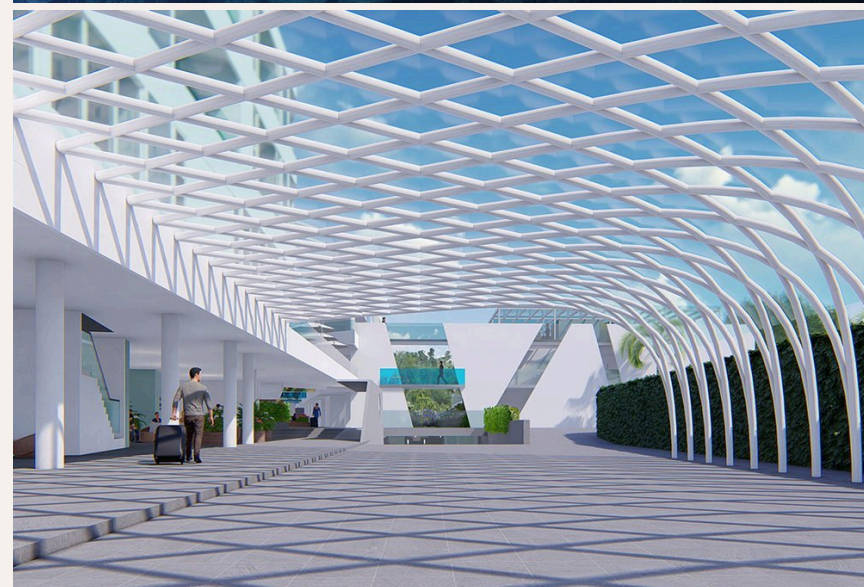
ХАРАКТЕРИСТИКИ

Сделка	Продажа	Тип	Апартаменты
Проект	Зе Паспорт Кондо	Вид	Море
До пляжа	1500 м	Предложение	Застройщик
Цена/кв.м	127,314 THB	Доходность	7%
Гарант. лет	5 лет		





ГАЛЕРЕЯ





ГАЛЕРЕЯ





ГАЛЕРЕЯ





ГАЛЕРЕЯ



ОПИСАНИЕ ОБЪЕКТА

“Комплекс, который будет завораживать своим видом.....”

Совершенно новый проект с великолепной архитектурой и интерьером вблизи набережной и ресторанов, в самом центре района Раваи. Запускается строительство нового кондоминиума на берегу моря, рядом с яхт-клубом. Комплекс, который будет завораживать своим видом..... закаты..... рассветы, яхты.....Открыт Pre-sale нового кондоминиума, а что это значит? Нужно реагировать быстро и вкладывать свои деньги сейчас. Почему?

Потому что сейчас цены ниже и много бонусов, которые вы получаете при покупке на pre-sale. Например - мебельный пакет первым покупателям идет в подарок. Апартаменты студия от 28м2, односпальные апартаменты от 31м2, 2-х спальное от 41м2, пентхаус 103м2. Гарантированная

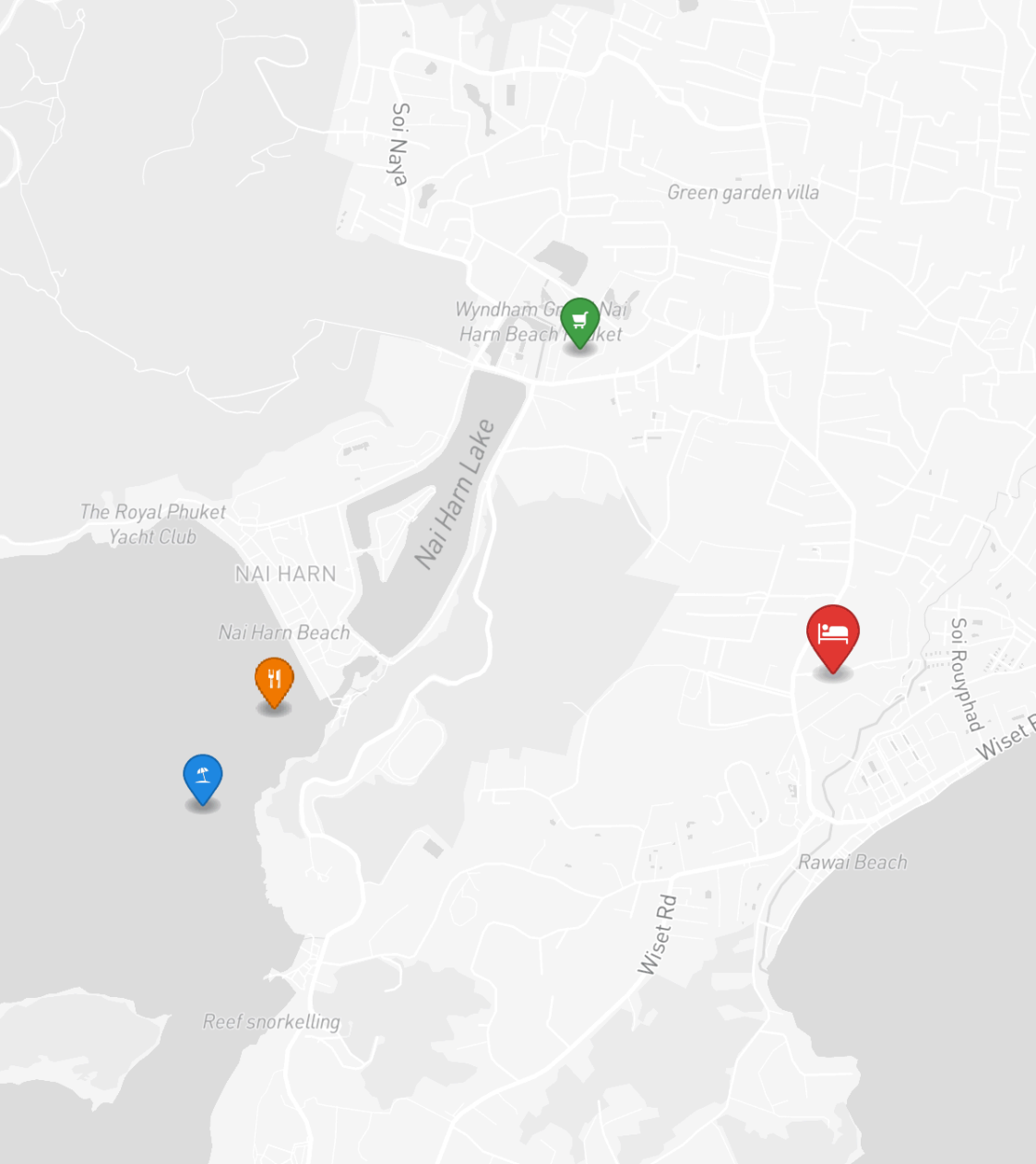
доходность от аренды 5 лет. Фиксированный доход, узнавайте подробнее у нас. 28 дней бесплатного проживания в году! В комплексе SPA салон, открытый бассейн с баром на крыше, рестораны, охрана 24/7, тренажерный зал, детская площадка, банкетный зал, пляжный клуб, собственный пирс и скоростная яхта, которая будет доставлять вас на ближайшие острова. Стоимость апартаментов студия: от 3,5 млн. бат, 1-но спальное от 3,7 млн. бат, 2-х спальное от 5,9 млн. бат, пентхаус 16,8 млн. бат. После выплаты первоначального взноса, предоставляется беспроцентная рассрочка на срок строительства. Начало строительства: ноябрь 2019 г. Завершение строительства: сентябрь 2021 г.

ИНВЕСТИЦИИ

5,983,750 THB ≈ \$170,964

Цена за м²: 127,314 THB





РАСПОЛОЖЕНИЕ

Найхарн — тихий уголок на юге с одним из самых красивых пляжей Пхукета среди зелёных холмов.

- 1500 М ДО ПЛЯЖ
- 20-45 МИН ДО АЭРОПОРТ ПХУКЕТА
- 15-30 МИН ДО CENTRAL PHUKET

- **Пляж:** Пляж Найхарн
- **Супермаркет:** Tops Daily Найхарн
- **Рестораны:** The Nai Harn