



КАРОН, ПНУКЕТ · ТАИЛАНД

Строящийся кодоминиум на пляже Карон

ОБЗОР ОБЪЕКТА

2-комн. апартаменты · Карон, Phuket

 2 СПАЛЕН

 1 ВАННЫХ

 54 КВ.М

 8 ЭТАЖЕЙ

Новый кондоминиум является частью нового роскошного жилого комплекса, включающего отель с полным спектром первоклассных удобств и услуг для самого взыскательного инвестора. Комплекс позволит вам на...

ЦЕНА ПРОДАЖИ

7,507,800 THB

≈ \$214,509

ХАРАКТЕРИСТИКИ

Сделка	Продажа	Тип	Апартаменты
Вид	Море	Мебель	С мебелью
Этажей	8	До пляжа	700 м
Предложение	Застройщик	Цена/кв.м	139,033 THB





ГАЛЕРЕЯ





ГАЛЕРЕЯ





ГАЛЕРЕЯ





ГАЛЕРЕЯ

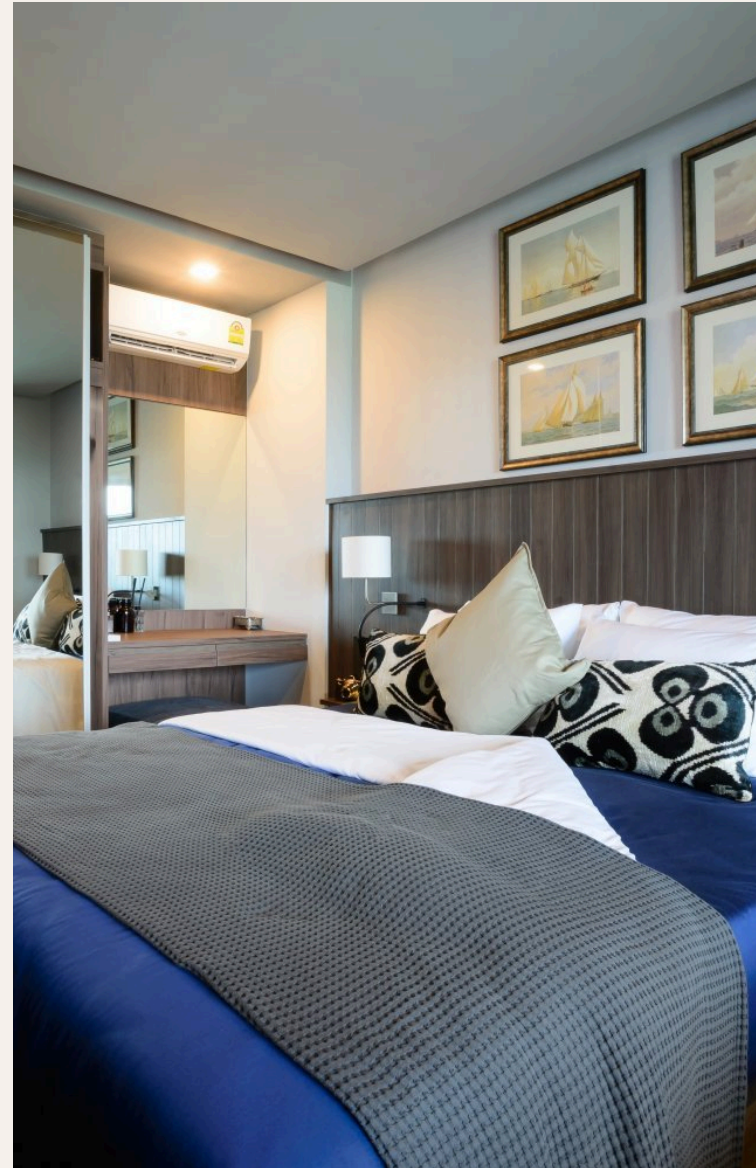


ГАЛЕРЕЯ





ГАЛЕРЕЯ





ГАЛЕРЕЯ



ОПИСАНИЕ ОБЪЕКТА

“Комплекс позволит вам насладиться тропическими садами, огромными бассейнами, ресторанами, фитнес-центром, спа-салонам, детским клубом и охраняемой парковкой ...”

Новый кондоминиум является частью нового роскошного жилого комплекса, включающего отель с полным спектром первоклассных удобств и услуг для самого взыскательного инвестора. Комплекс позволит вам насладиться тропическими садами, огромными бассейнами, ресторанами, фитнес-центром, спа-салонам, детским клубом и охраняемой парковкой - все это входит в премиум-пакет для взыскательных инвесторов в пяти типах престижных объектов недвижимости, оформленных в собственность и аренду, с профессиональной помощью в

получении гарантированного дохода. Комплекс находится в 750 метрах от пляжа Карон в центре туристической инфраструктуры, в пешей доступности до магазинов и ресторанов.

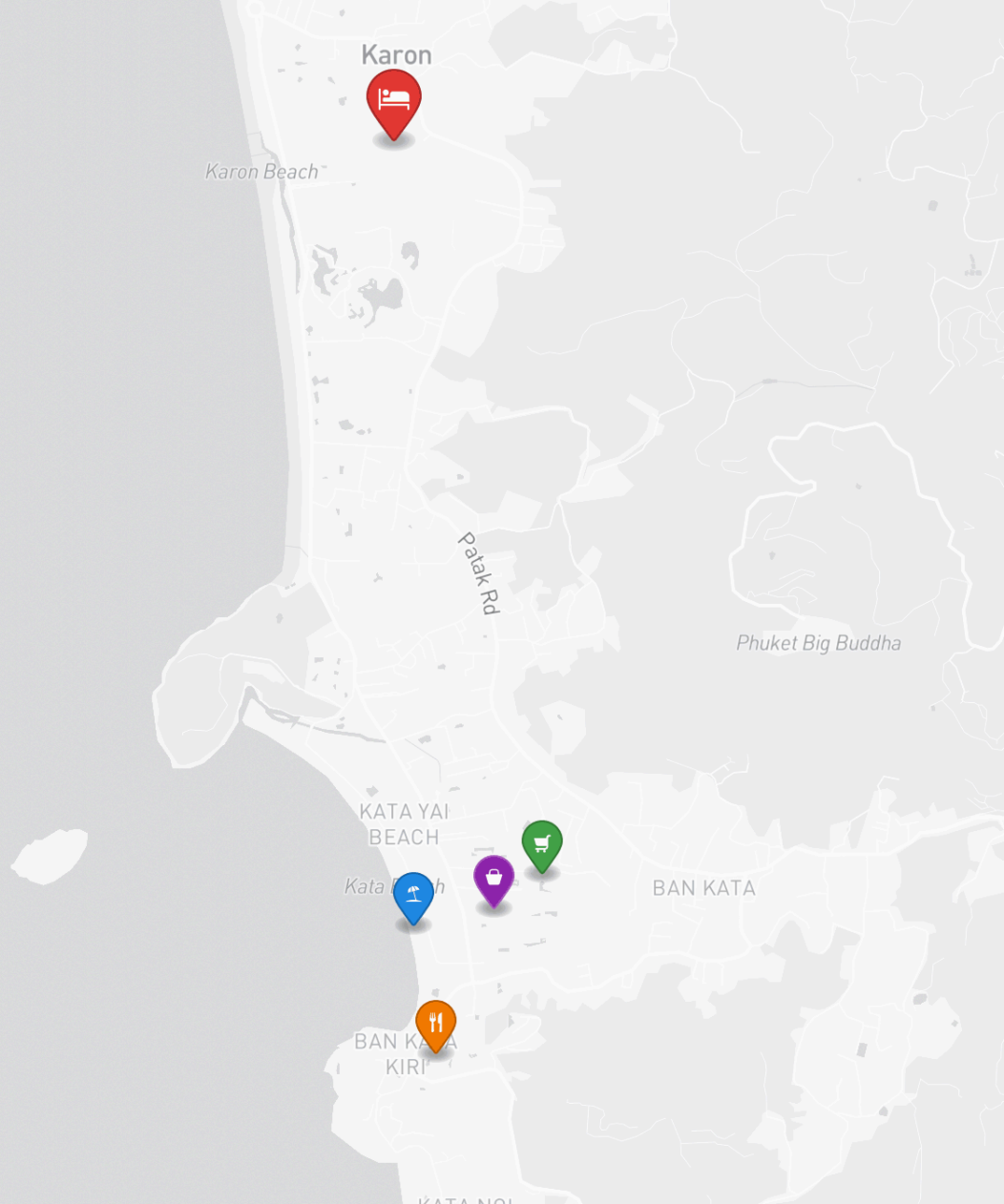
Представляет из себя три здания по 8 этажей, 306 апартаментов площадью от 30м2 до 140 м2 из большинства которых открывается потрясающий вид на море. На период строительства действует рассрочка платежей. В проекте предусмотрена программа получения дохода с аренды, ренал пул 70% на 30% . * Клиента InDreams комплект мебели в подарок! Торопитесь!!!

ИНВЕСТИЦИИ

7,507,800 THB ≈ \$214,509

Цена за м²: 139,033 THB





РАСПОЛОЖЕНИЕ

Ката — популярный район для семейного отдыха с отличными пляжами и расслабленной атмосферой.

- 700 М ДО ПЛЯЖ
- 20-45 МИН ДО АЭРОПОРТ ПХУКЕТА
- 15-30 МИН ДО CENTRAL PHUKET

- **Пляж:** Пляж Ката
- **Шопинг:** Kata Shopping
- **Рестораны:** The Boathouse
- **Супермаркет:** Tops Daily Kata