



НАЙТОН, ПНУКЕТ · THAILAND

Двухкомнатные апартаменты в строящемся кондоминиуме в нескольких шагах от пляжа Найтон

ОБЗОР ОБЪЕКТА

2-комн. апартаменты · Найтон, Phuket

 2 СПАЛЕН

 1 ВАННЫХ

 62 КВ.М

 8 ЭТАЖЕЙ

Этот новый проект расположен в 50-ти метрах от потрясающего пляжа Найтон. Пляж Найтон - один из самых красивых пляжей с чистой водой и белым песком на Пхукете. Весь проект будет обогащен различными...

ЦЕНА ПРОДАЖИ

10,031,000 THB

≈ \$286,600

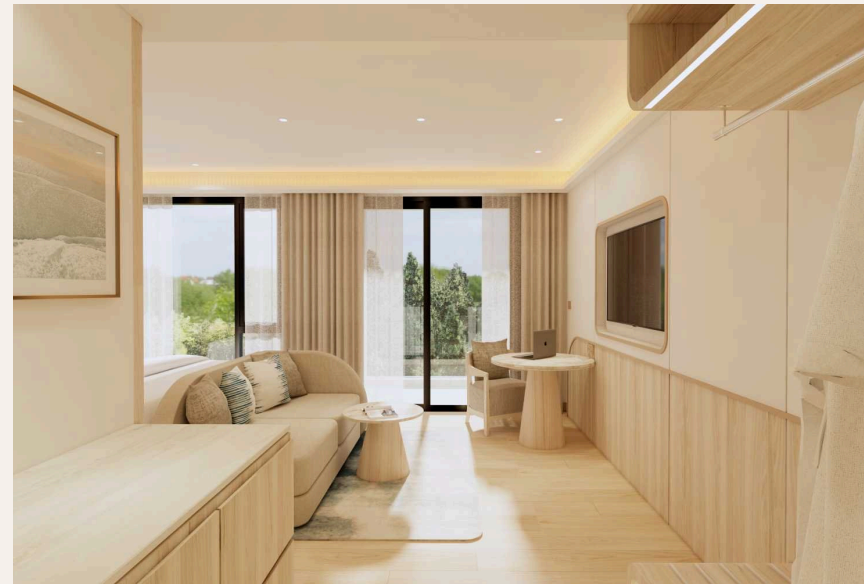
ХАРАКТЕРИСТИКИ

Сделка	Продажа	Тип	Апартаменты
Проект	Си Хэвен Найтон	Вид	Сад
Мебель	С мебелью	Этаж	2
Этажей	8	До пляжа	50 м
Год постройки	2022	Предложение	Застройщик
Цена/кв.м	161,790 THB		





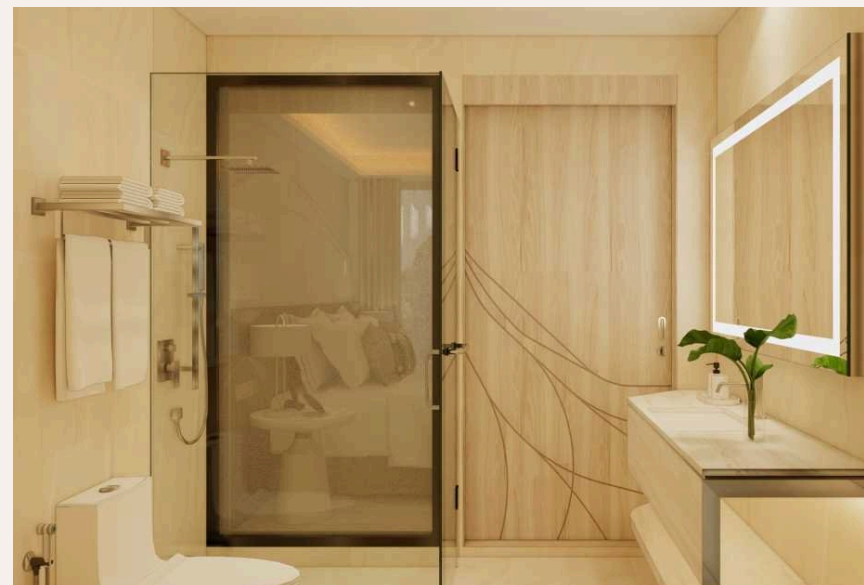
ГАЛЕРЕЯ

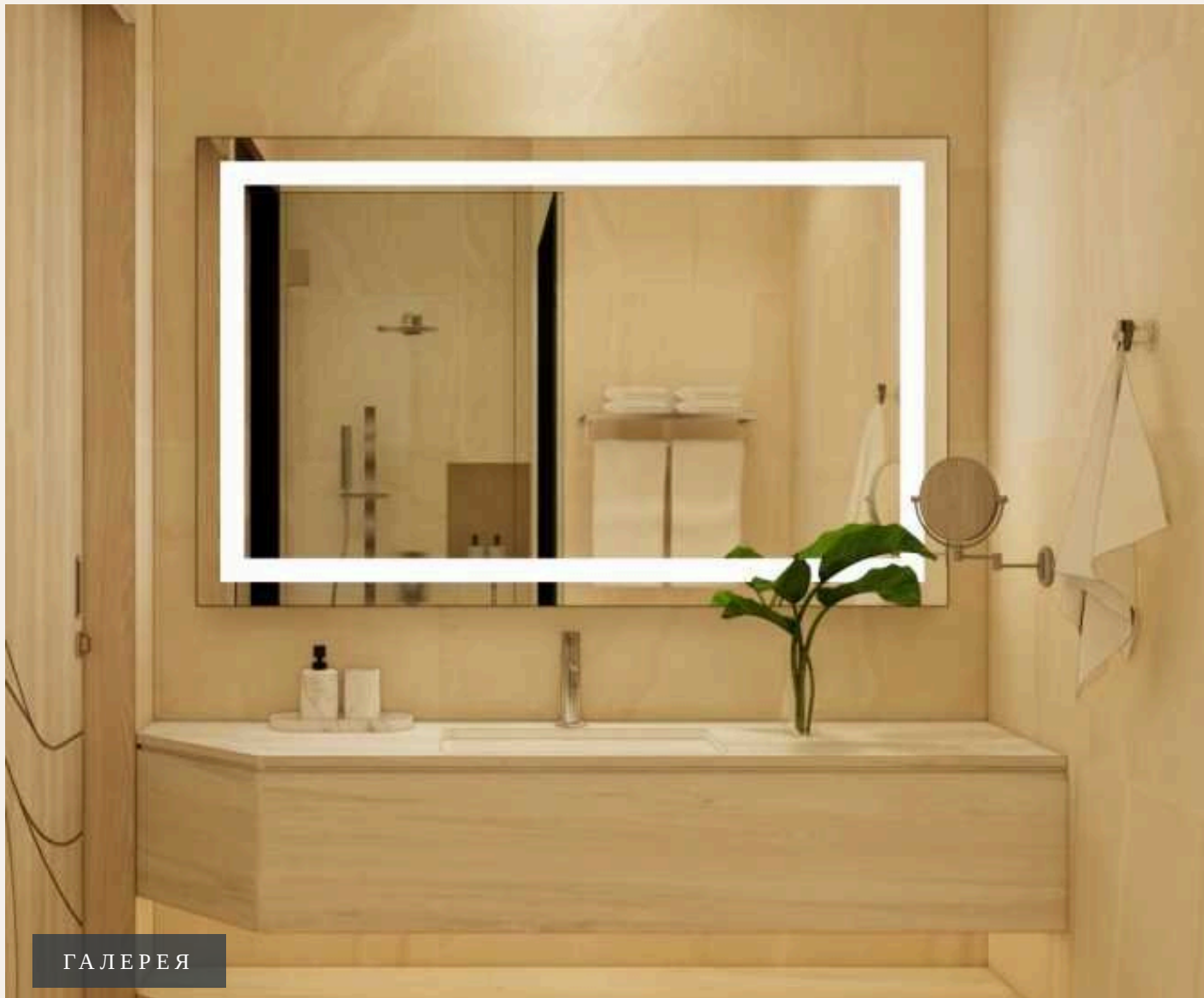




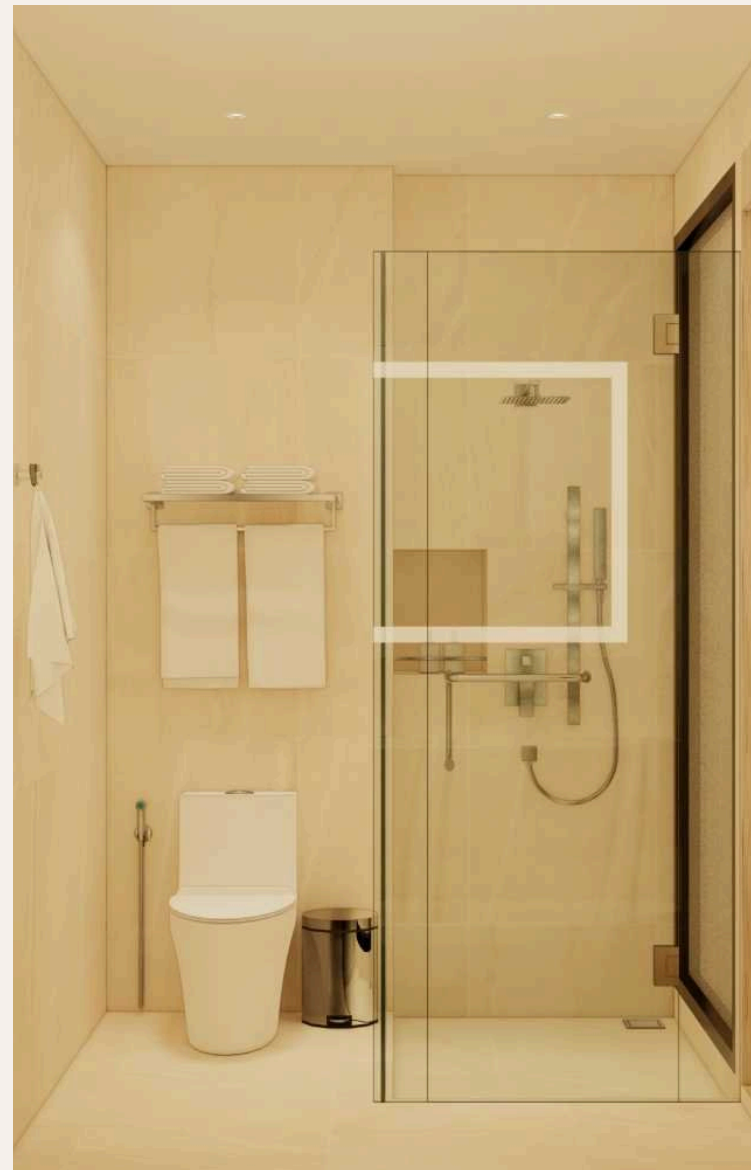
ГАЛЕРЕЯ







ГАЛЕРЕЯ



ОПИСАНИЕ ОБЪЕКТА

“Пляж Найтон - один из самых красивых пляжей с чистой водой и белым песком на Пхукете.”

Этот новый проект расположен в 50-ти метрах от потрясающего пляжа Найтон. Пляж Найтон - один из самых красивых пляжей с чистой водой и белым песком на Пхукете. Весь проект будет обогащен различными садами. В комплексе имеются различные типы квартир, от 27 до 78 кв.

Проект с парковкой на 66 автомобилей. Уникальное сочетание местоположения, цены и качества для тех, кто желает приобрести недвижимость в

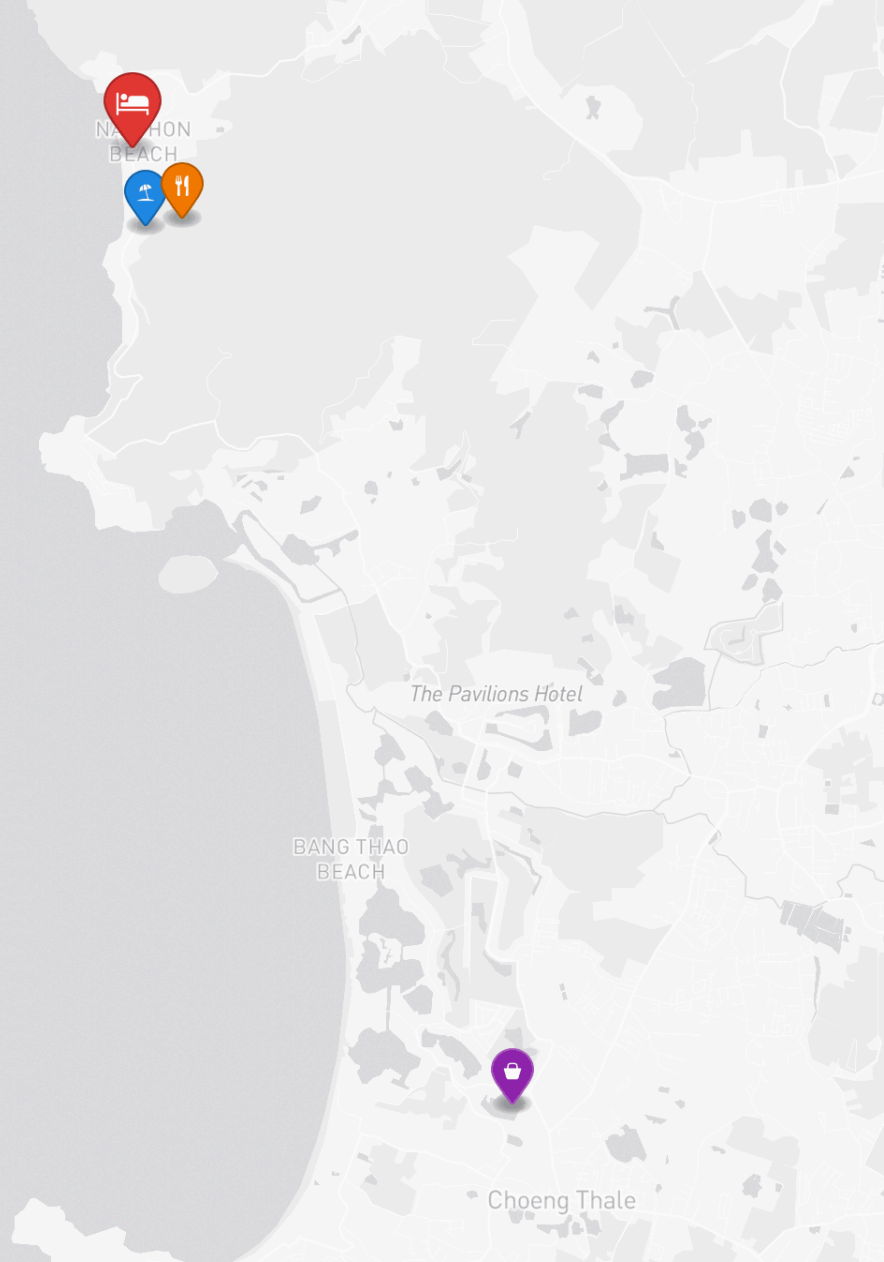
действительно потрясающем месте на острове Пхукет - вам стоит его посетить. Новый эксклюзивный курортный комплекс общей площадью более 99.200 кв.м. и 500-метровая цветочная аллея. Гостиничные услуги и управление апартаментами будут предоставлены Wyndham Hotel Group. Данные апартаменты уже готовы и находятся в фазе 2.2. Их возможно приобрести под инвестиционную программу с гарантированным доходом 7% годовых.

ИНВЕСТИЦИИ

10,031,000 THB ≈ \$286,600

Цена за м²: 161,790 THB





РАСПОЛОЖЕНИЕ

Найтон — скрытая жемчужина на северо-западе Пхукета, нетронутый пляж с деревенской атмосферой.

- 50 М ДО ПЛЯЖ
- 20-45 МИН ДО АЭРОПОРТ ПХУКЕТА
- 15-30 МИН ДО CENTRAL PHUKET

- **Пляж:** Пляж Найтон
- **Шопинг:** Boat Avenue
- **Рестораны:** Trisara