



KATA, PHUKET · THAILAND

Элитные двухспальные апартаменты вблизи пляжей Ката и Карон

ОБЗОР ОБЪЕКТА

2-комн. апартаменты · Ката,
Phuket
 2 СПАЛЕН

 2 ВАННЫХ

 240 КВ.М

 3 ЭТАЖЕЙ

Отель Kata Prime расположен на пляже Ката, всего в 200 метрах от пляжа Ката. К услугам гостей номера на пляже, открытый бассейн, фитнес-центр, сад и бесплатный Wi-Fi. К услугам гостей бесплатная ча...

ЦЕНА ПРОДАЖИ

18,000,000 THB

≈ \$514,286

ХАРАКТЕРИСТИКИ

Сделка	Продажа	Тип	Апартаменты
Проект	Аспасия	Вид	Море, Бассейн, Горы, Сад
Мебель	С мебелью	Этаж	2
Этажей	3	До пляжа	200 м
Предложение	Частный владелец	Цена/кв.м	75,000 THB





ГАЛЕРЕЯ



Phuket.RO

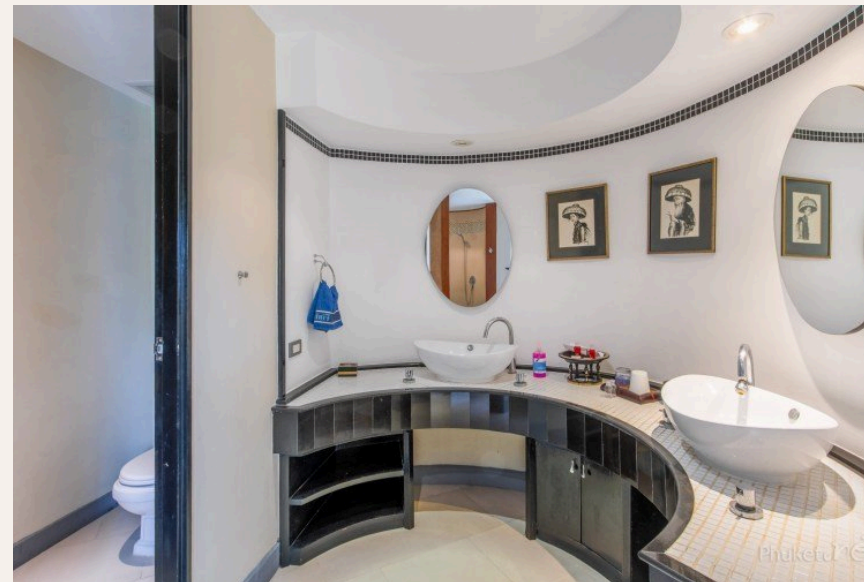


Phuket.RO





ГАЛЕРЕЯ





ГАЛЕРЕЯ



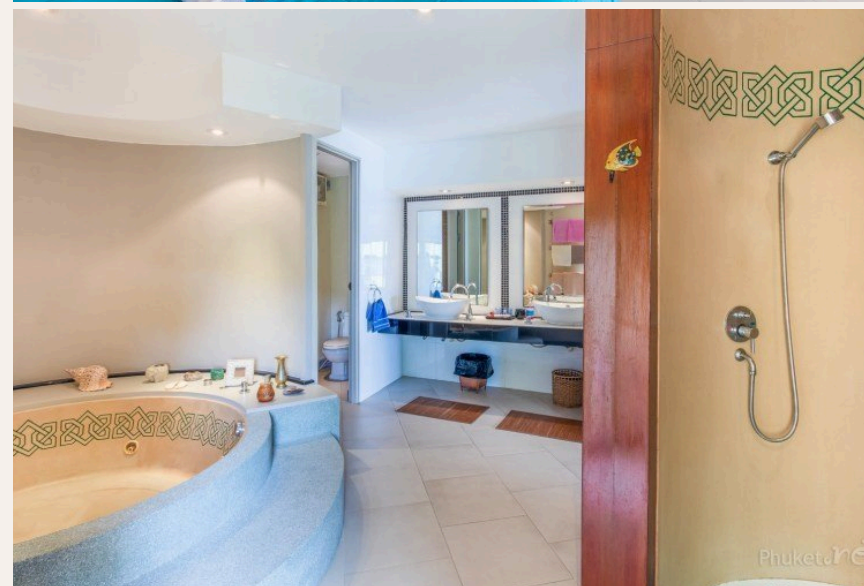
Phu



ГАЛЕРЕЯ



Phuket



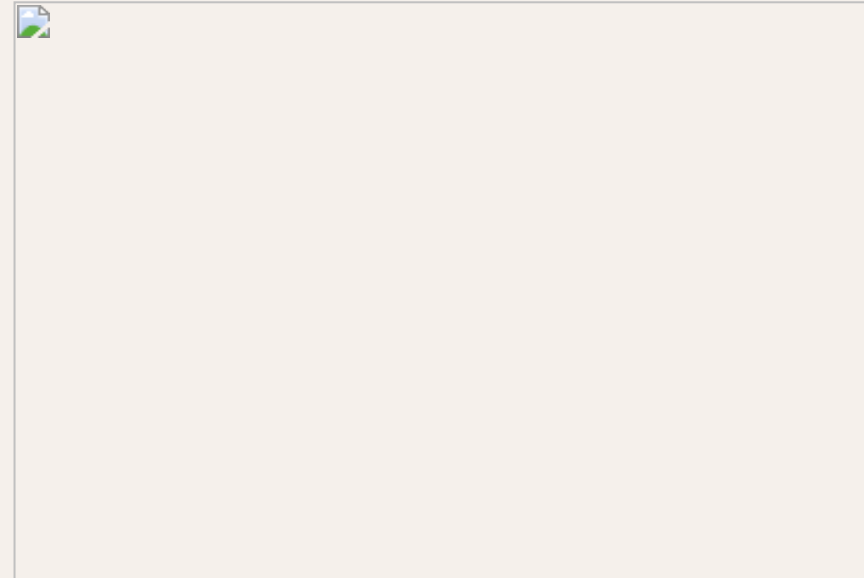
Phuket



ГАЛЕРЕЯ



ГАЛЕРЕЯ





ОПИСАНИЕ ОБЪЕКТА

“К услугам гостей номера на пляже, открытый бассейн, фитнес-центр, сад и бесплатный Wi-Fi.”

Отель Kata Prime расположен на пляже Ката, всего в 200 метрах от пляжа Ката. К услугам гостей номера на пляже, открытый бассейн, фитнес-центр, сад и бесплатный Wi-Fi.

К услугам гостей бесплатная частная парковка. До пляжа Карон 400 метров, а до пляжа Ката Ной - 1,9 км.Квартира

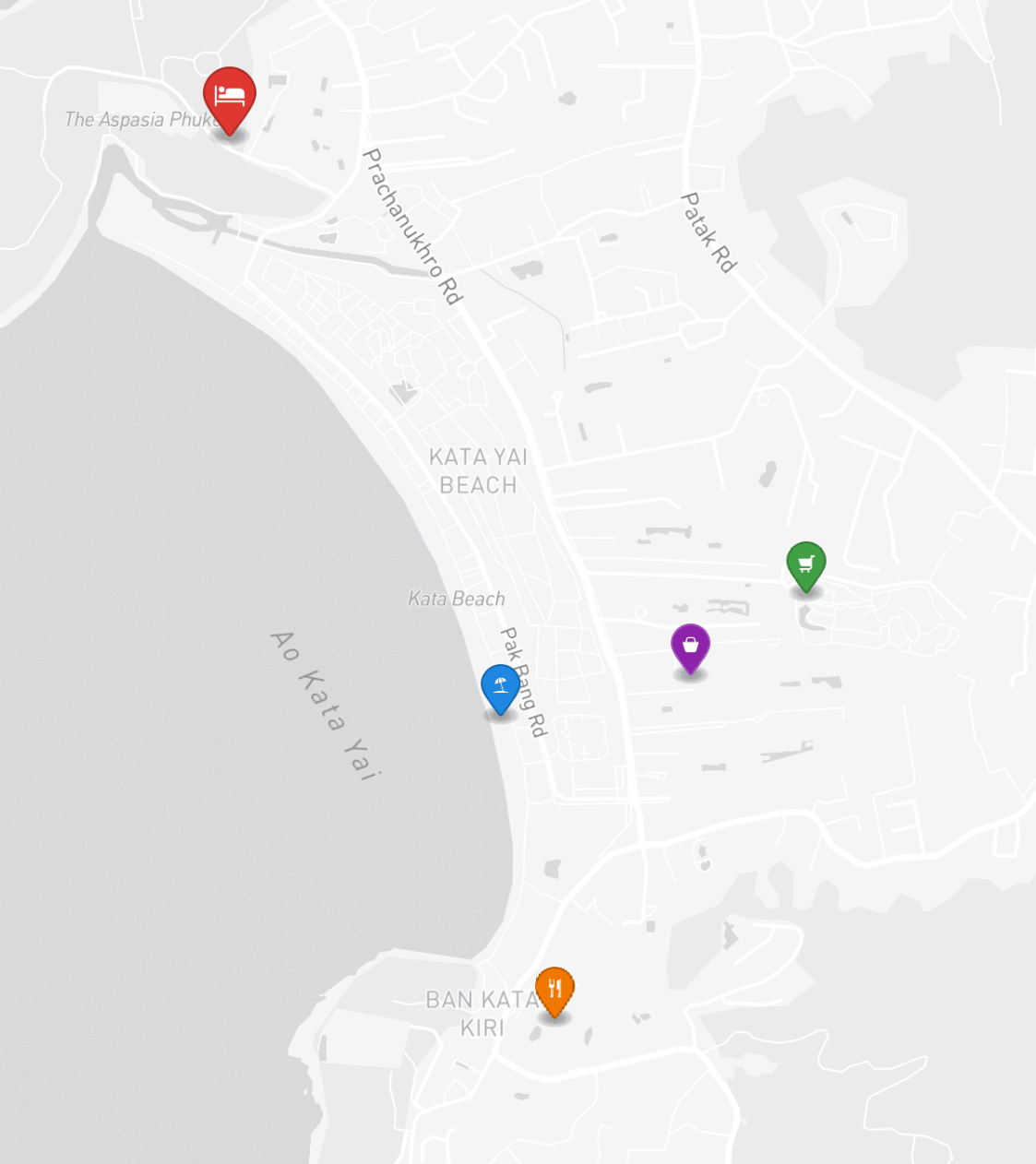
состоит из 2 отдельных спален, 2 ванных комнат и гостиной. В квартире есть терраса. Поблизости находятся следующие достопримечательности: Kata Prime, Мини-гольф Dino Park, SC Plaza Kata и The Coffee Club Kata Beach. Расстояние до ближайшего международного аэропорта Пхукета составляет 47 км.

ИНВЕСТИЦИИ

18,000,000 THB ≈ \$514,286

Цена за м²: 75,000 THB





РАСПОЛОЖЕНИЕ

Ката — популярный район для семейного отдыха с отличными пляжами и расслабленной атмосферой.

- 200 М ДО ПЛЯЖ
- 1.9 КМ ДО PROPERTY
- 20-45 МИН ДО АЭРОПОРТ ПХУКЕТА

- **Пляж:** Пляж Ката
- **Шопинг:** Kata Shopping
- **Рестораны:** The Boathouse
- **Супермаркет:** Tops Daily Kata