



НАЙХАРН, PHUKET · THAILAND

Стильные апартаменты с тремя спальнями класса люкс на Найхарне

3-комн. апартаменты · Найхарн, Phuket

 3 СПАЛЕН

 3 ВАННЫХ

 155 КВ.М

 3 ЭТАЖЕЙ

Один из самых потрясающих проектов на юге острова. Жилой комплекс Pandora Residences — это полностью обустроенные апартаменты класса Luxury. Главная особенность апартаментов, которая делает их непо...

ЦЕНА ПРОДАЖИ

12,500,000 THB

≈ \$357,143

ХАРАКТЕРИСТИКИ

Сделка	Продажа	Тип	Апартаменты
Проект	Пандора	Вид	Бассейн
Этажей	3	До пляжа	1800 м
Предложение	Застройщик	Цена/кв.м	80,645 THB



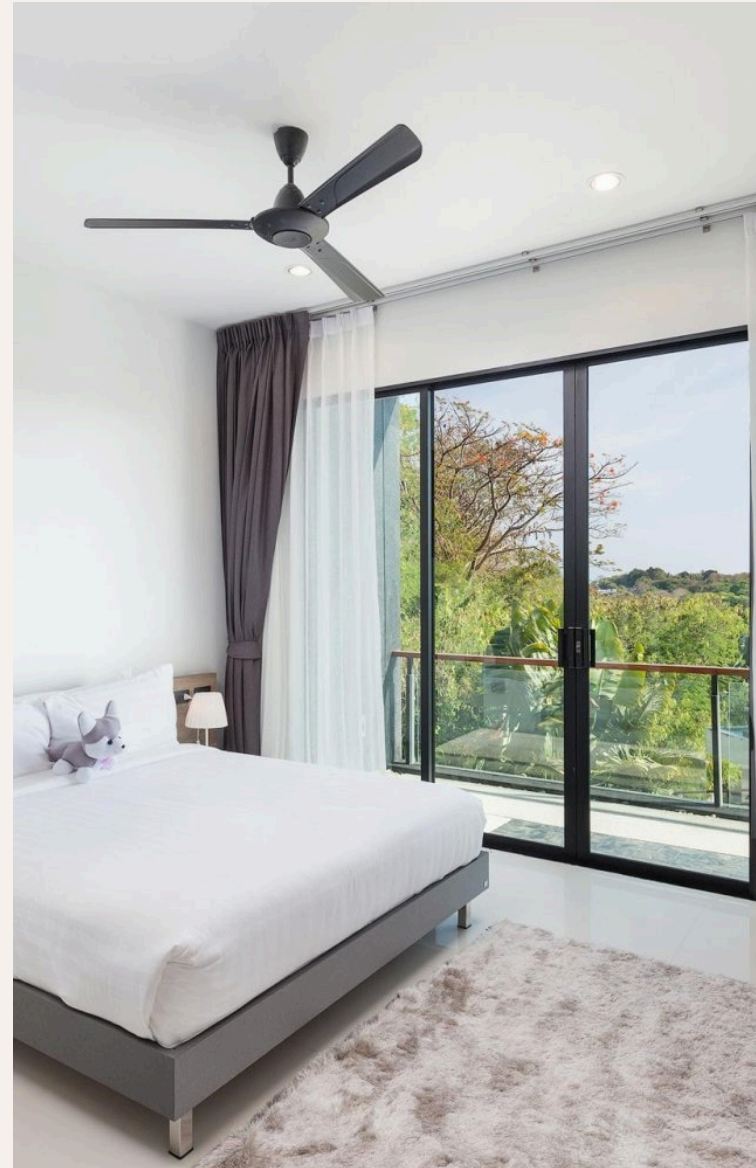


ГАЛЕРЕЯ





ГАЛЕРЕЯ





ГАЛЕРЕЯ





ГАЛЕРЕЯ





ГАЛЕРЕЯ



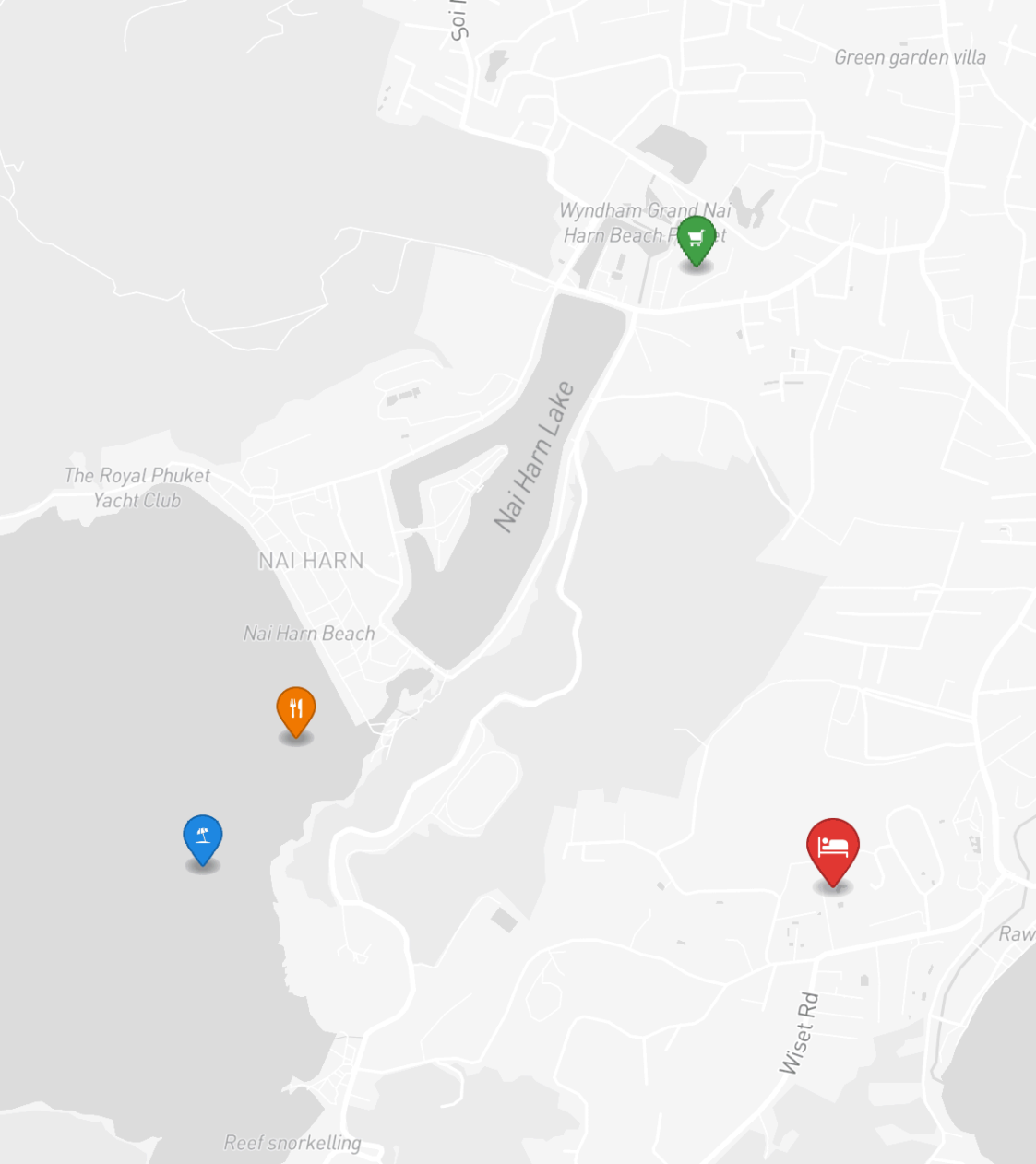
ОПИСАНИЕ ОБЪЕКТА

“Главная особенность апартментов, которая делает их неповторимыми — это захватывающий вид с террас Pandora Residences.”

Один из самых потрясающих проектов на юге острова. Жилой комплекс Pandora Residences — это полностью обустроенные апартаменты класса Luxury. Главная особенность апартментов, которая делает их неповторимыми — это захватывающий вид с террас Pandora Residences. Расположенный на холме, жилой комплекс возвышается над морем и вписан в ландшафт, не нарушая, а дополняя созданный природой идеальный баланс. Потрясающий вид на море, общая территория со всеми составляющими небольшого уютного отеля, роскошная обстановка делают Pandora Residences идеальным вариантом эксклюзивного жилья на Пхукете. Жилой комплекс Pandora Residences на острове Пхукет, построенный в 2017 году, представляет 14 эксклюзивных, полностью обустроенных двух- и трехуровневых апартаментов luxury/premium классов, площадью от 90 до 300 м², с собственными зонами отдыха под открытым небом. Дизайн каждой квартиры выполнен в эксклюзивном классическом стиле и продуман до мельчайших деталей.

просторной обеденной зоной и гостиной с мягкой мебелью. На первом этаже находится рабочий кабинет или гостевая спальня, в зависимости от выбранной вами квартиры. На втором расположены две просторные спальни с собственными санузлами. Территория комплекса обладает всеми составляющими уютного отеля: бассейном, 24-часовой охраной, ТВ и Wi-Fi. Объект находится на холме в окружении тропической природы, вблизи красивейших пляжей Най Харн и Раваи. Неподалеку от кондоминиума расположены такие популярные туристические места, как мыс Промтхеп и пирс Чалонг, где получают неповторимые панорамные фото и селфи на фоне заката, а также статуя Большого Будды и умиротворяющий храм Чалонг. А для любителей свежих морепродуктов в 15 минутах ходьбы находится деревня морских цыган, где каждый день функционирует рыбный базар. Для тех, кто привык оставаться в форме даже на отдыхе, прекрасно подойдет Phuket Fit, где можно посетить сауну или тренажерный зал, а также пройти комплексную программу для





РАСПОЛОЖЕНИЕ

Найхарн — тихий уголок на юге с одним из самых красивых пляжей Пхукета среди зелёных холмов.

- 1800 М ДО ПЛЯЖ
- 20-45 МИН ДО АЭРОПОРТ ПХУКЕТА
- 15-30 МИН ДО CENTRAL PHUKET

- **Пляж:** Пляж Найхарн
- **Супермаркет:** Tops Daily Найхарн
- **Рестораны:** The Nai Harn



Сканируйте для
построения маршрута



INDREAMS
Phuket Real Estate

+66 95 258 0305 · +66 84 629 9335

info@indreamsphuket.ru

21/1 Lagoon Road, Boat Avenue

Черенгалай, Таланг, Пхукет 83110



indreamsphuket.ru