

НАЙТОН, PHUKET · THAILAND


Современные апартаменты с просторной террасой на первом этаже на первой линии пляжа Найтон

ОБЗОР ОБЪЕКТА

3-комн. апартаменты · Найтон, Phuket

 3 СПАЛЕН

 3 ВАННЫХ

 232 КВ.М

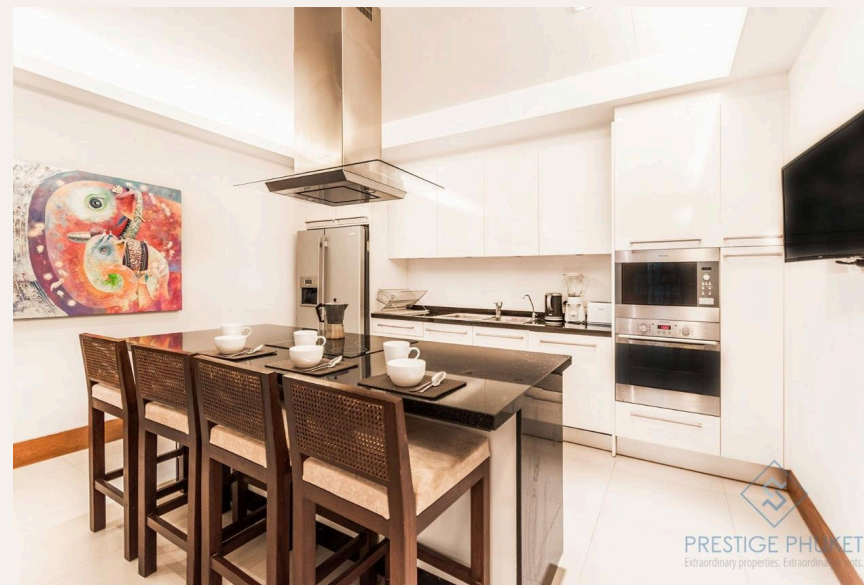
 4 ЭТАЖЕЙ

Апартаменты площадью 220 м2 расположены на первом этаже в проекте Pearl of Naithon и имеют собственную террасу с садом и выходом к бассейну. апартаменты состоят из просторной гостиной с большой обо...

ХАРАКТЕРИСТИКИ

Сделка	Аренда	Тип	Апартаменты
Проект	Перл оф Найтон	Вид	Бассейн
Мебель	С мебелью	Этаж	1
Этажей	4	До пляжа	50 м
Год постройки	2010	Предложение	Частный владелец







ГАЛЕРЕЯ

PRESTIGE PI
Extraordinary properties. Extra





ГАЛЕРЕЯ

PRESTIGE
Extraordinary properties



PRESTIGE PHUKET
Extraordinary properties. Extraordinary clients.



PRESTIGE PHUKET
Extraordinary properties. Extraordinary clients.



ГАЛЕРЕЯ

PRESTIGE P
Extraordinary properties. Ex







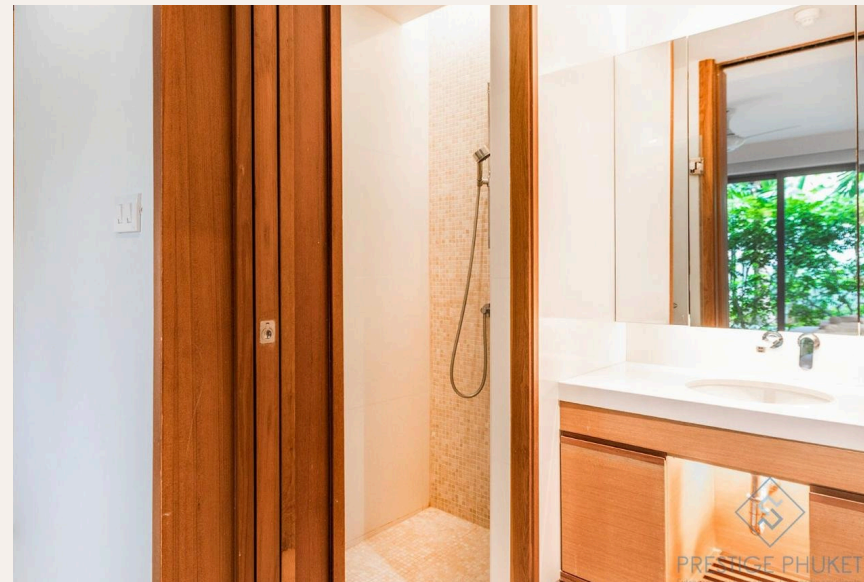


ГАЛЕРЕЯ

PRESTIGE PHUKET
Extraordinary properties. Extraordinary service.



PRESTIGE PHUKET
Extraordinary properties. Extraordinary service.



PRESTIGE PHUKET
Extraordinary properties. Extraordinary service.



ГАЛЕРЕЯ



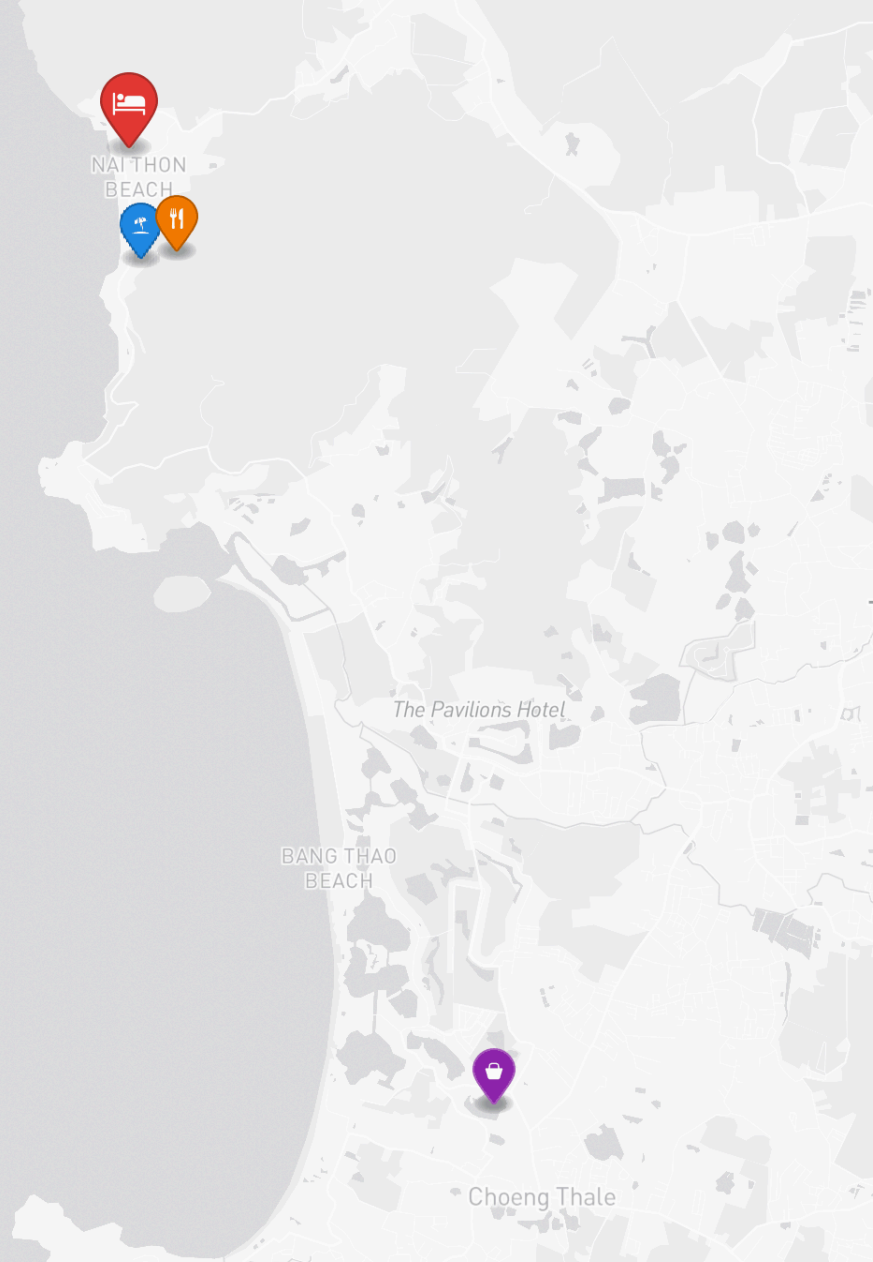
ОПИСАНИЕ ОБЪЕКТА

“апартаменты состоят из просторной гостиной с большой оборудованной террасой для отдыха, полностью укомплектованной кухней с островом и барными стульями, сто...”

Апартаменты площадью 220 м2 расположены на первом этаже в проекте Pearl of Naithon и имеют собственную террасу с садом и выходом к бассейну. апартаменты состоят из просторной гостиной с большой оборудованной террасой для отдыха, полностью укомплектованной кухней с островом и барными стульями, столовой зоны на 6 персон.

Главная спальня с большой кроватью king-size, сейфом, кондиционером и огромной гардеробной имеет собственную ванную комнату с ванной и душевой. Вторая и третья спальня тоже оборудованы двухспальными кроватями и каждая их них имеет собственную душевую и туалет. Апартаменты оборудованы всей необходимой мебелью и бытовой техникой.





РАСПОЛОЖЕНИЕ

Найтон — скрытая жемчужина на северо-западе Пхукета, нетронутый пляж с деревенской атмосферой.

- 50 М ДО ПЛЯЖ
- 15 МИН ДО 4 WORLD RENOWNED GOLF CLUBS
- 20-45 МИН ДО АЭРОПОРТ ПХУКЕТА

- **Пляж:** Пляж Найтон
- **Шопинг:** Boat Avenue
- **Рестораны:** Trisara



Сканируйте для
построения маршрута



INDREAMS
Phuket Real Estate

+66 95 258 0305 · +66 84 629 9335

info@indreamsphuket.ru

21/1 Lagoon Road, Boat Avenue

Черенгалай, Таланг, Пхукет 83110



indreamsphuket.ru