

АПАРТАМЕНТЫ · 2 СПАЛЬНИ

Апартаменты с 2 спальнями Diamond в пешей доступности до

ЦЕНА

КЛЮЧЕВЫЕ ФАКТЫ

Апартаменты с 2 спальнями Diamond в пешей доступности до пляжа Бангтао

ТИП	Апартаменты
-----	-------------

СПАЛЬНИ	2
---------	---

ВАННЫЕ	1
--------	---

ЖИЛАЯ ПЛОЩАДЬ	50 кв.м
---------------	---------

ЭТАЖНОСТЬ	5
-----------	---

ВИД	Сад
-----	-----

МЕБЕЛЬ	С мебелью
--------	-----------

ПРОЕКТ	Даймонд Кондоминиум
--------	---------------------

ОБ ОБЪЕКТЕ

Коротко и по делу

Diamond Condominium - это новый проект, открывший свои двери для гостей в сентябре 2018 года. Кондоминиум состоит из 4 зданий, окружающих центральную часть, где расположен большой 50-метровый бассейн с шезлонгами, ресторан, сауны, десткая площадка, зона ресепшен и общественная зона отдыха. Всего в проекте 388 односпальных и двухспальных апартаментов. Проект предлагает гостям апартаменты категорий Junior и Delux с 1 спальней и Suite и Grand Suite с 2 спальнями. Во всех апартаментах есть оборудованная кухня, столовая, балкон.

КЛЮЧЕВЫЕ ОСОБЕННОСТИ

2 спальни · 1 ванная · 50 кв.м жилая площадь

ГЛАВНЫЙ ВИД

Первое впечатление



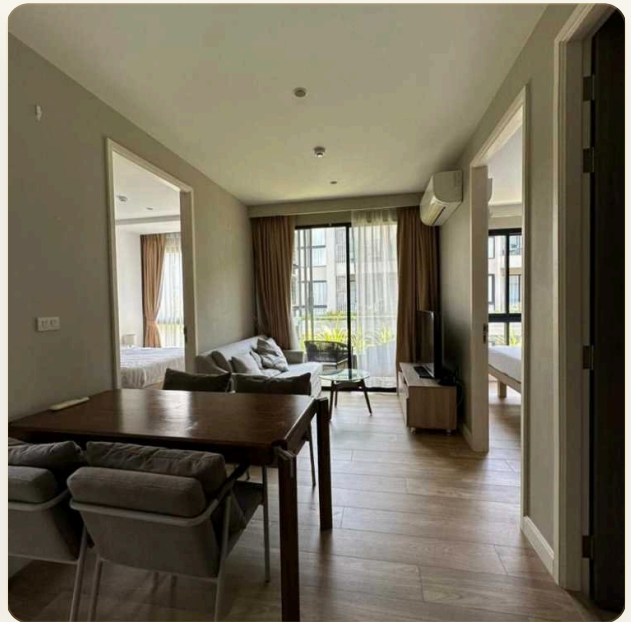
ГАЛЕРЕЯ

ФОТОГРАФИИ

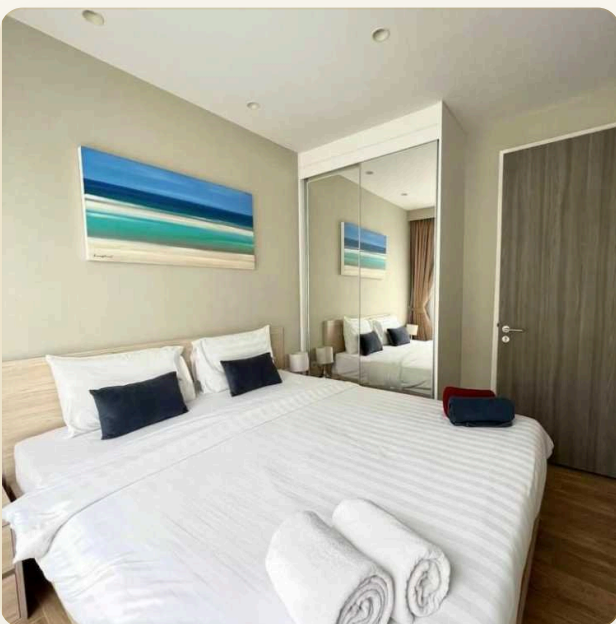
Галерея



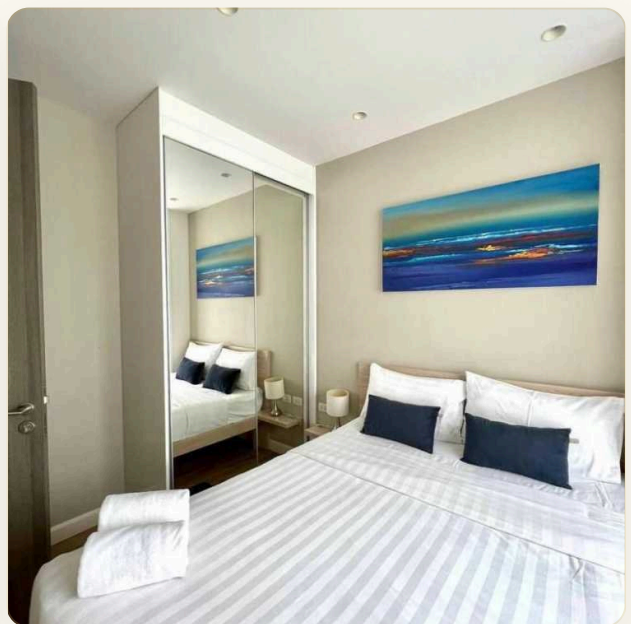
ГАЛЕРЕЯ



ГАЛЕРЕЯ



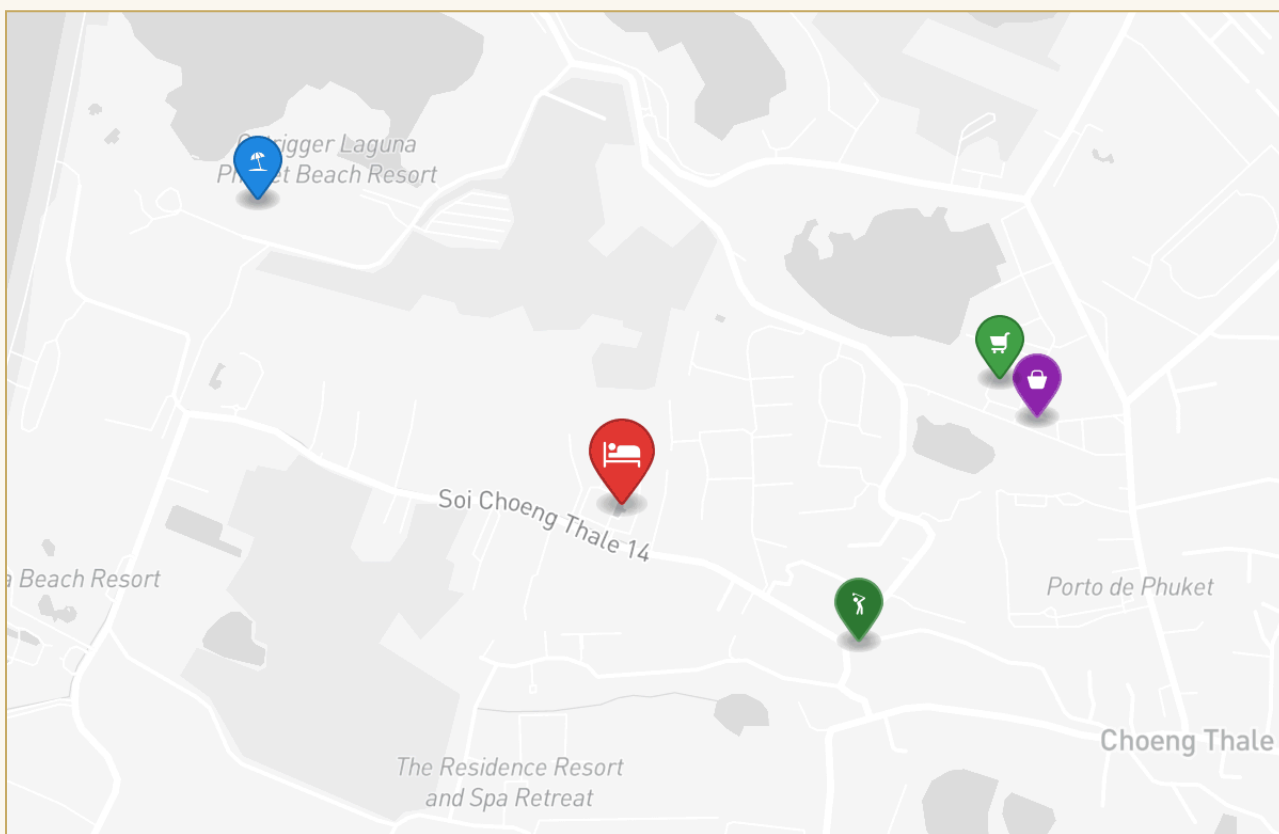
ГАЛЕРЕЯ



ГАЛЕРЕЯ

РАЙОН И ОКРУЖЕНИЕ

Бангтао/Лагуна



Пляж 400 м

Аэропорт Пхукета 20-45 мин

Central Phuket 15-30 мин

ПЕРСОНАЛЬНЫЙ МЕНЕДЖЕР

InDreams Phuket Real Estate

КОМАНДА КОНСУЛЬТАНТОВ

ПОЗВОНИТЬ

+66 95 258 0305

WHATSAPP

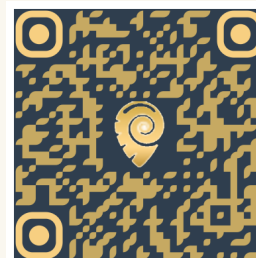
+66 84 629 9335

НАПИСАТЬ

info@indreamsphuket.ru

САЙТ

indreamsphuket.com



СКАНИРУЙТЕ

Информация носит ознакомительный характер и не является публичной офертой. Цены, характеристики и условия могут быть изменены. Актуальность данных уточняйте у менеджера.