



КАМАЛА, ПНУКЕТ · ТАИЛАНД


Роскошная вилла с 5-ю спальнями и с панорамным видом на Камале


## ОБЗОР ОБЪЕКТА

## 5-комн. вилла · Камала, Phuket

 5 СПАЛЕН

 6 ВАННЫХ

 800 КВ.М

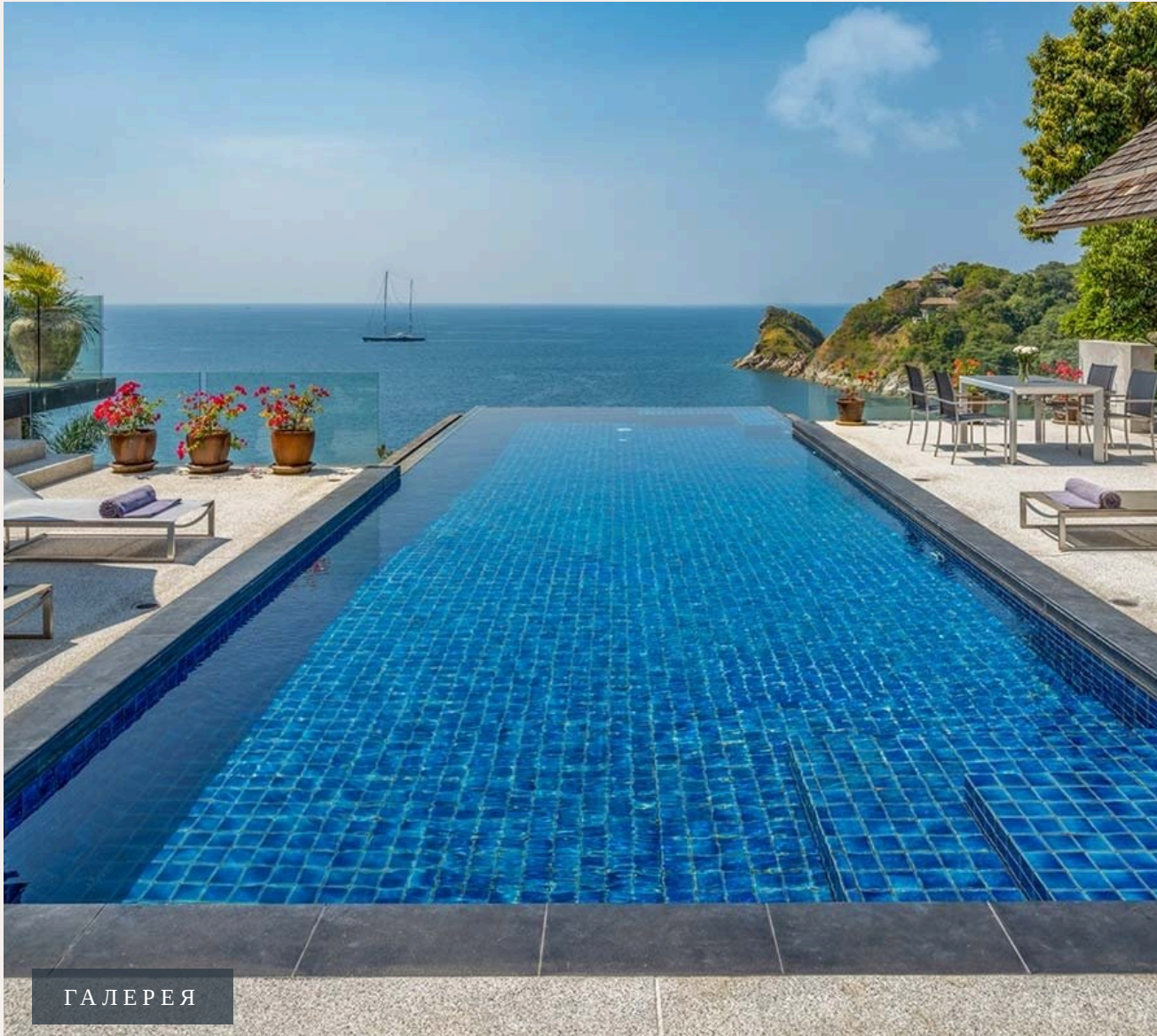
 2 ЭТАЖЕЙ

Невероятные прибрежные виды, кураторское искусство Азии, наполненные местным шармом. Вилла погружает вас в аутентичное тайское тепло. Здесь вы можете насладиться захватывающими закатами, в то время...

## ХАРАКТЕРИСТИКИ

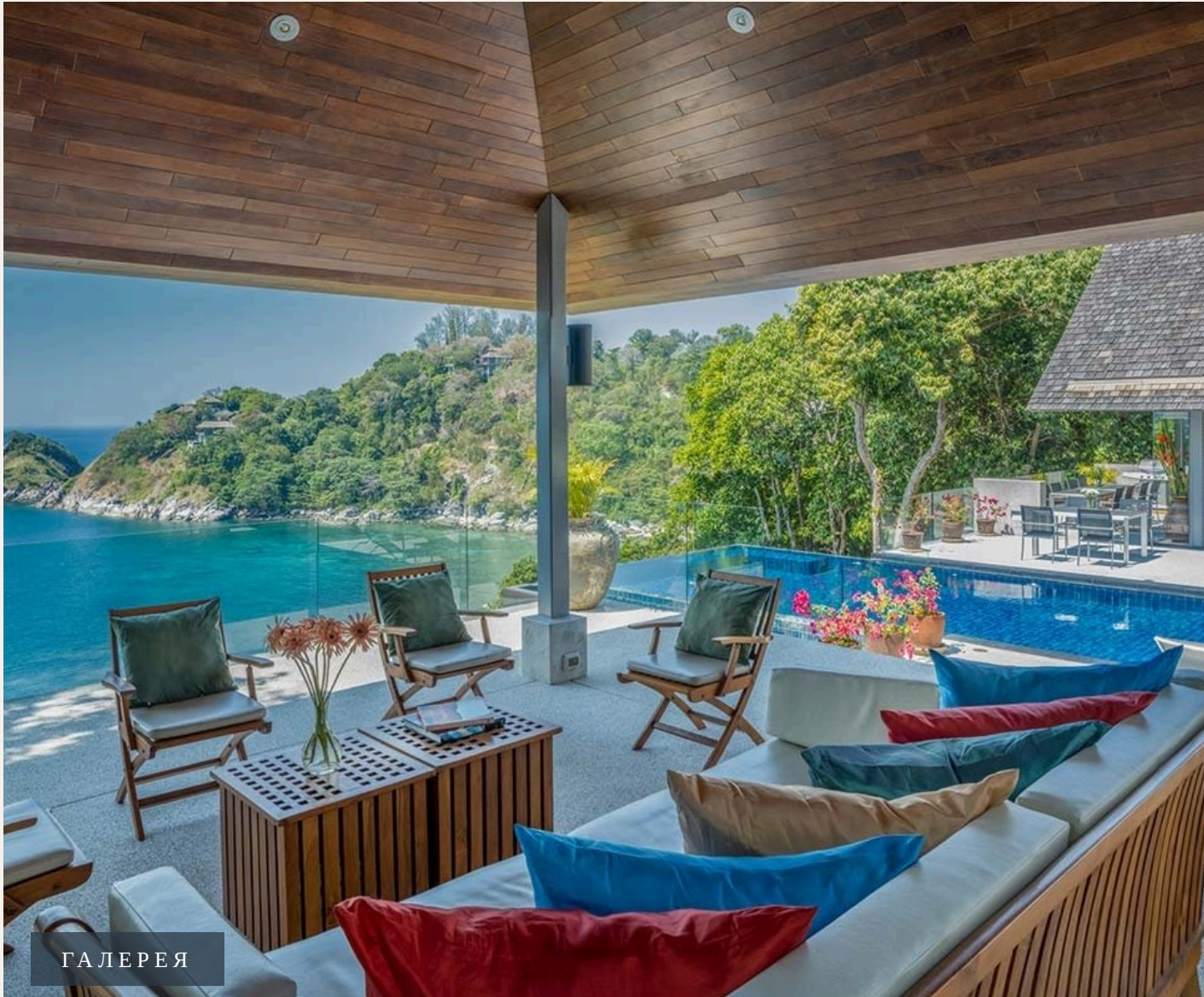
Сделка	Аренда	Тип	Вилла
Проект	Самсара	Вид	Море
Мебель	С мебелью	Этажей	2
Участок	1,600 кв.м	Бассейн	14 кв.м
До пляжа	700 м	Предложение	Частный владелец



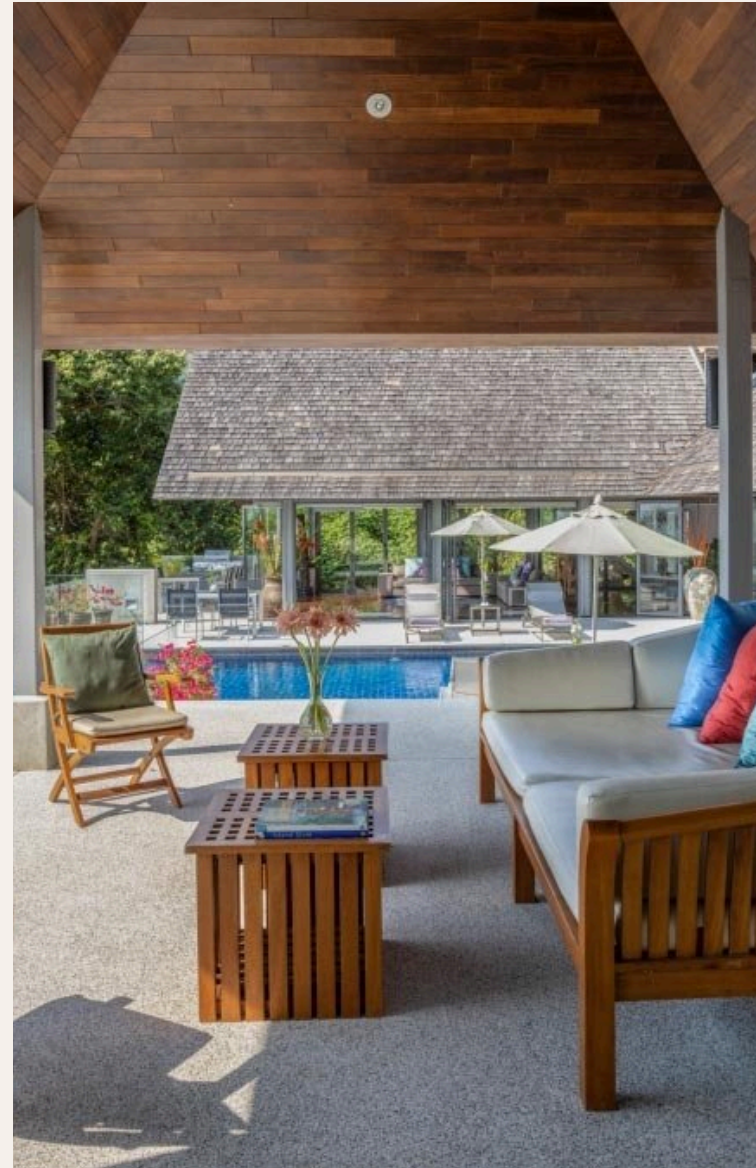


ГАЛЕРЕЯ





ГАЛЕРЕЯ





ГАЛЕРЕЯ





ГАЛЕРЕЯ



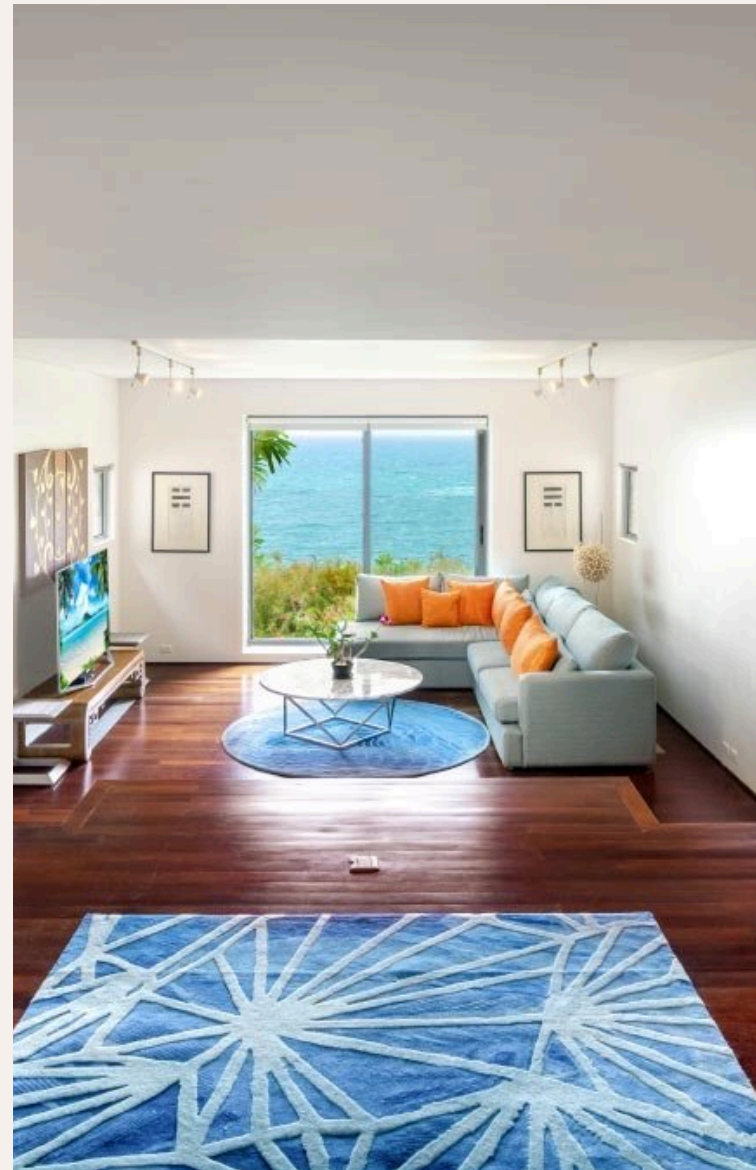


ГАЛЕРЕЯ





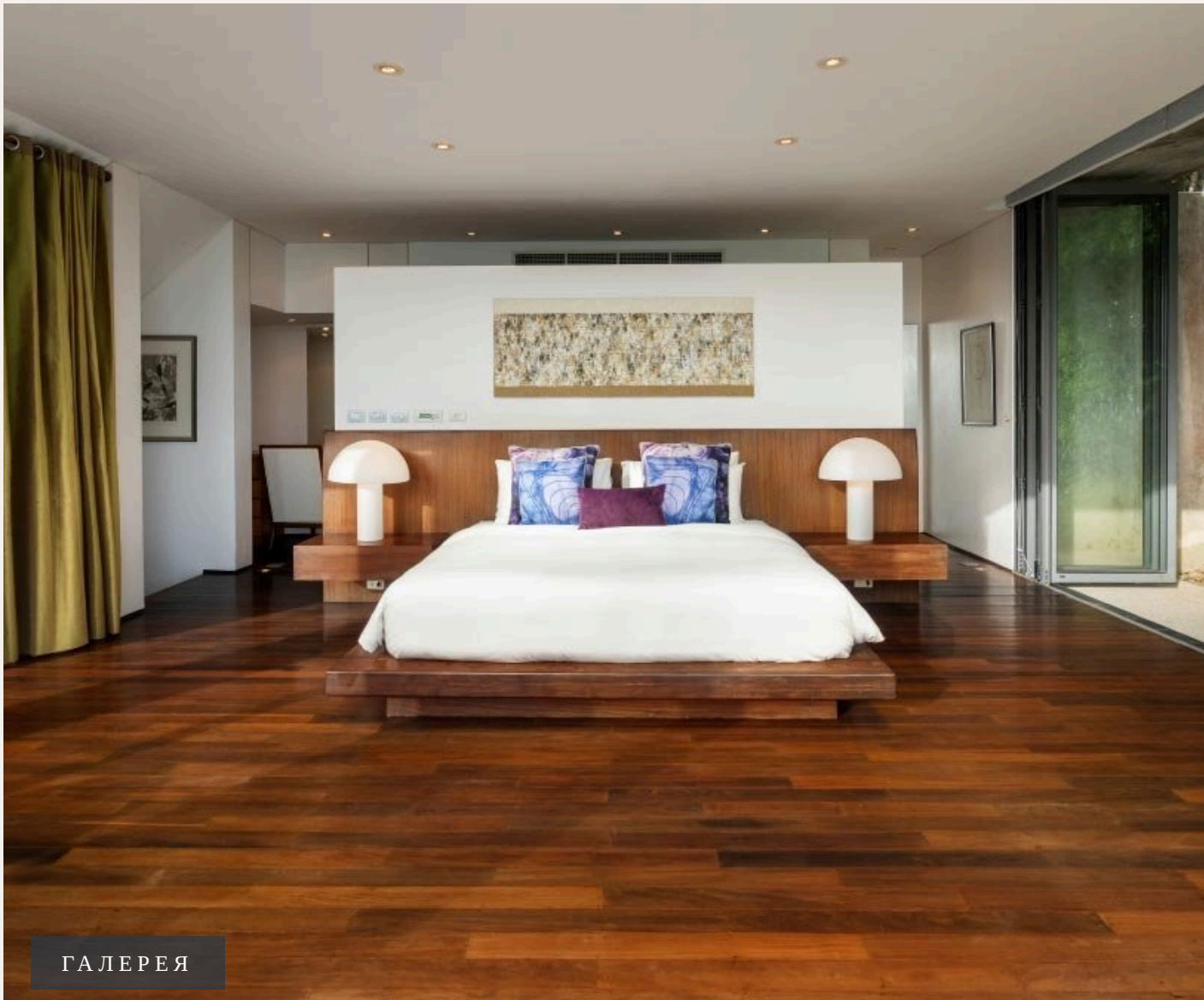
ГАЛЕРЕЯ





ГАЛЕРЕЯ





ГАЛЕРЕЯ

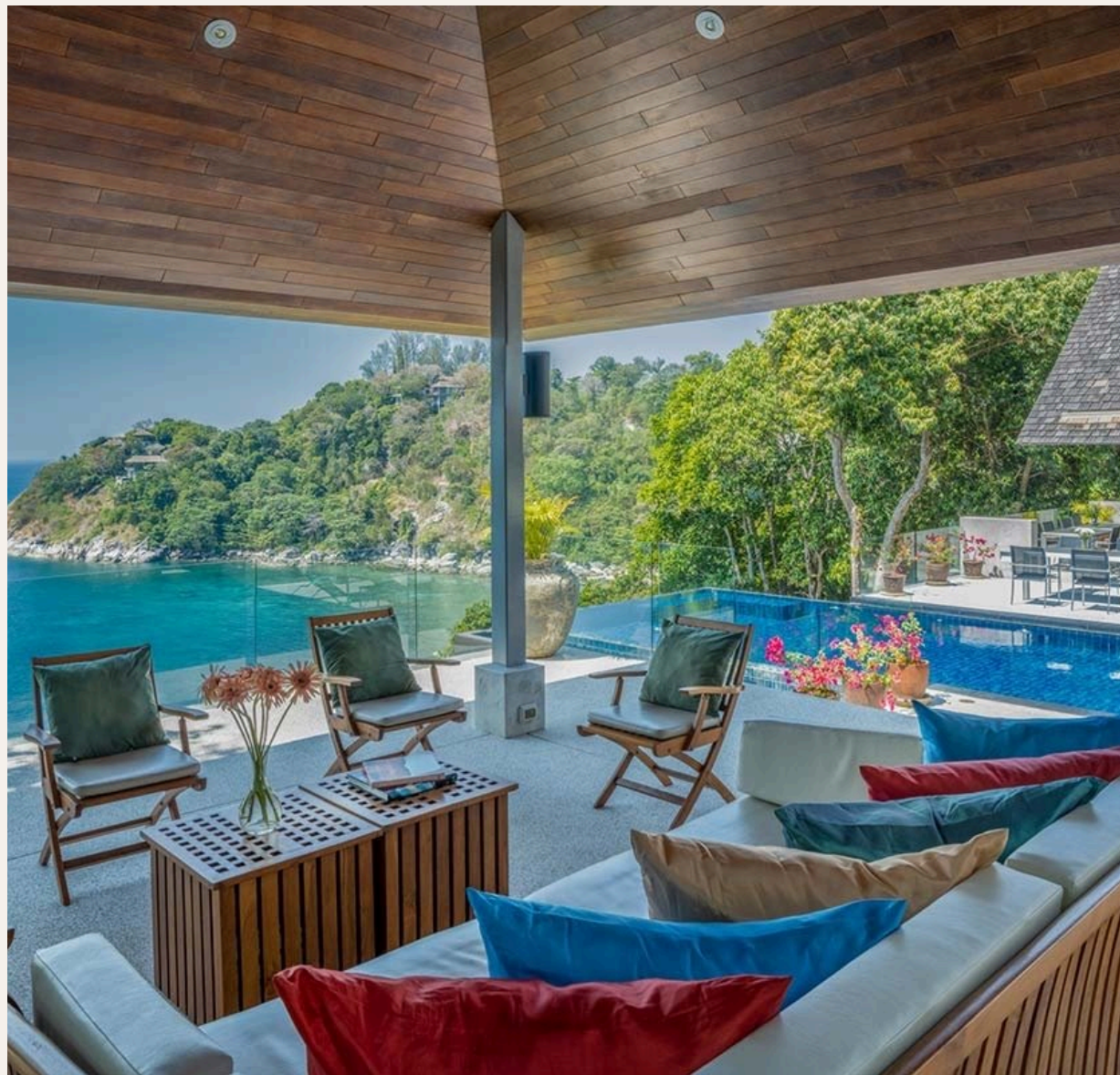


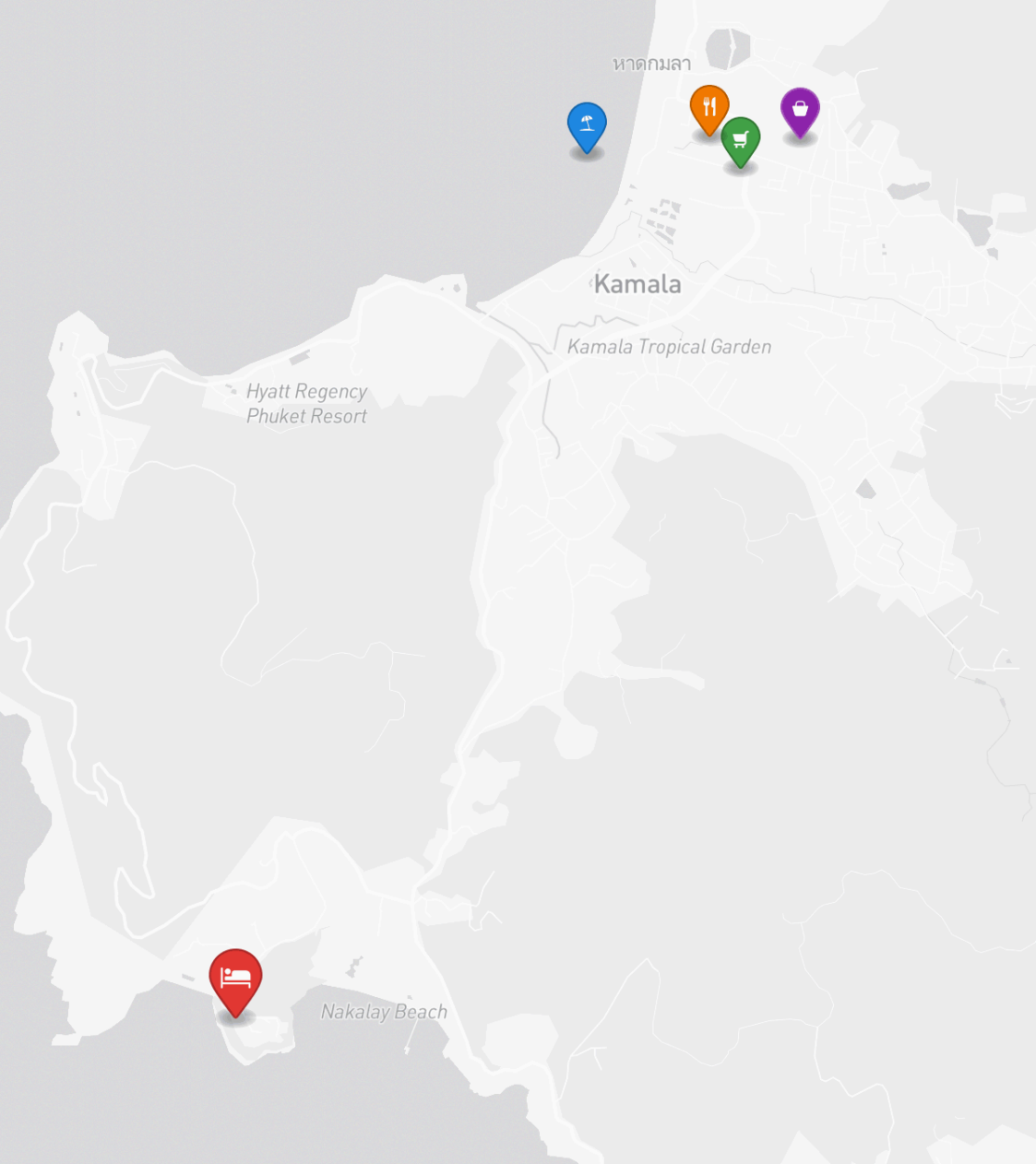
## ОПИСАНИЕ ОБЪЕКТА

*“На вилле 5 просторных спален с видом на Андаманское море, с террасами, ведущими к приморскому саду.”*

Невероятные прибрежные виды, кураторское искусство Азии, наполненные местным шармом. Вилла погружает вас в аутентичное тайское тепло. Здесь вы можете насладиться захватывающими закатами, в то время как каждая комната в доме имеет восхитительный панорамный вид. На вилле темные тиковые полы, местный текстиль и резная мебель создают аутентичную тайскую атмосферу. В самом центре виллы есть столовая с кухней, которая может собрать всю семью и друзей за общим столом. Также имеется отдельная кухня для персонала, это идеальное место для изысканной еды.

На вилле также имеется домашний офис который обеспечивает тихий уголок для бизнеса. На вилле есть широкие террасы которые обеспечивают больше пространства для общения, с барбекю и обеденным столом на открытом воздухе на фоне панорамных видов. На вилле 5 просторных спален с видом на Андаманское море, с террасами, ведущими к приморскому саду. В главной спальне кровать с кроватью размера "king-size". В вестибюле двухуровневый домашний кинотеатр оснащен всем необходимым для ночного кино - док-станции для iPod, телевизор с плоским экраном, DVD-плеер и удобное кресло и диван-кровать.





## РАСПОЛОЖЕНИЕ

Камала — уютный посёлок между Патонгом и Сурином, предлагающий спокойную атмосферу с видами на закат.

- 700 М ДО ПЛЯЖ
- 20-45 МИН ДО АЭРОПОРТ ПХУКЕТА
- 15-30 МИН ДО CENTRAL PHUKET

- **Пляж:** Пляж Камала
- **Шопинг:** Рынок Камала
- **Супермаркет:** Tops Daily Kamala
- **Рестораны:** HQ Beach Lounge