

НАЙХАРН, РНУКЕТ · THAILAND

# Семиспальная вилла в 1 км от пляжа Най Харн

## ОБЗОР ОБЪЕКТА

## 7-комн. вилла · Найхарн, Phuket

 7 СПАЛЕН 7 ВАННЫХ 600 КВ.М 2 ЭТАЖЕЙ

Вилла расположена в центре частного проекта, и, несмотря на то, что она находится среди других похожих роскошных вилл, по-прежнему сохраняет свою приватность и уединенность. Проект идеально располо...

## ХАРАКТЕРИСТИКИ

Сделка	Аренда	Тип	Вилла
Проект	Зе Виллас	Вид	Бассейн, Сад
Мебель	С мебелью	Этажей	2
Участок	850 кв.м	До пляжа	1200 м
Предложение	Частный владелец		



ГАЛЕРЕЯ





ГАЛЕРЕЯ





ГАЛЕРЕЯ





ГАЛЕРЕЯ



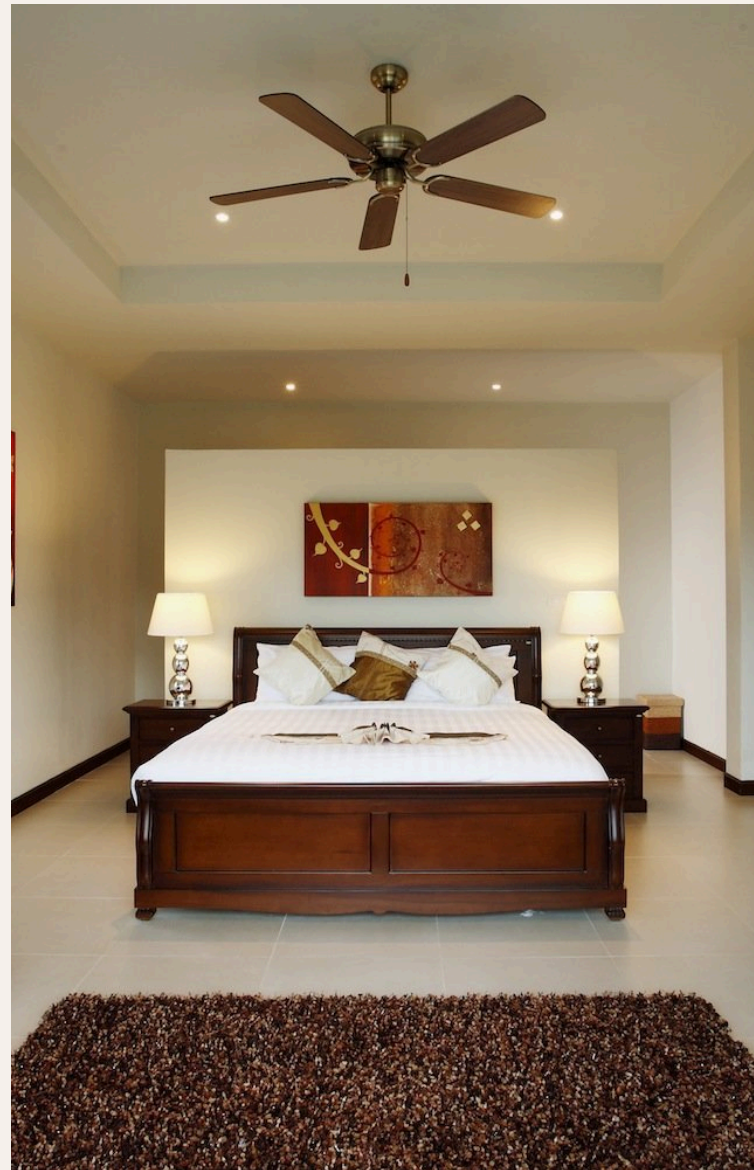


ГАЛЕРЕЯ





ГАЛЕРЕЯ







ГАЛЕРЕЯ



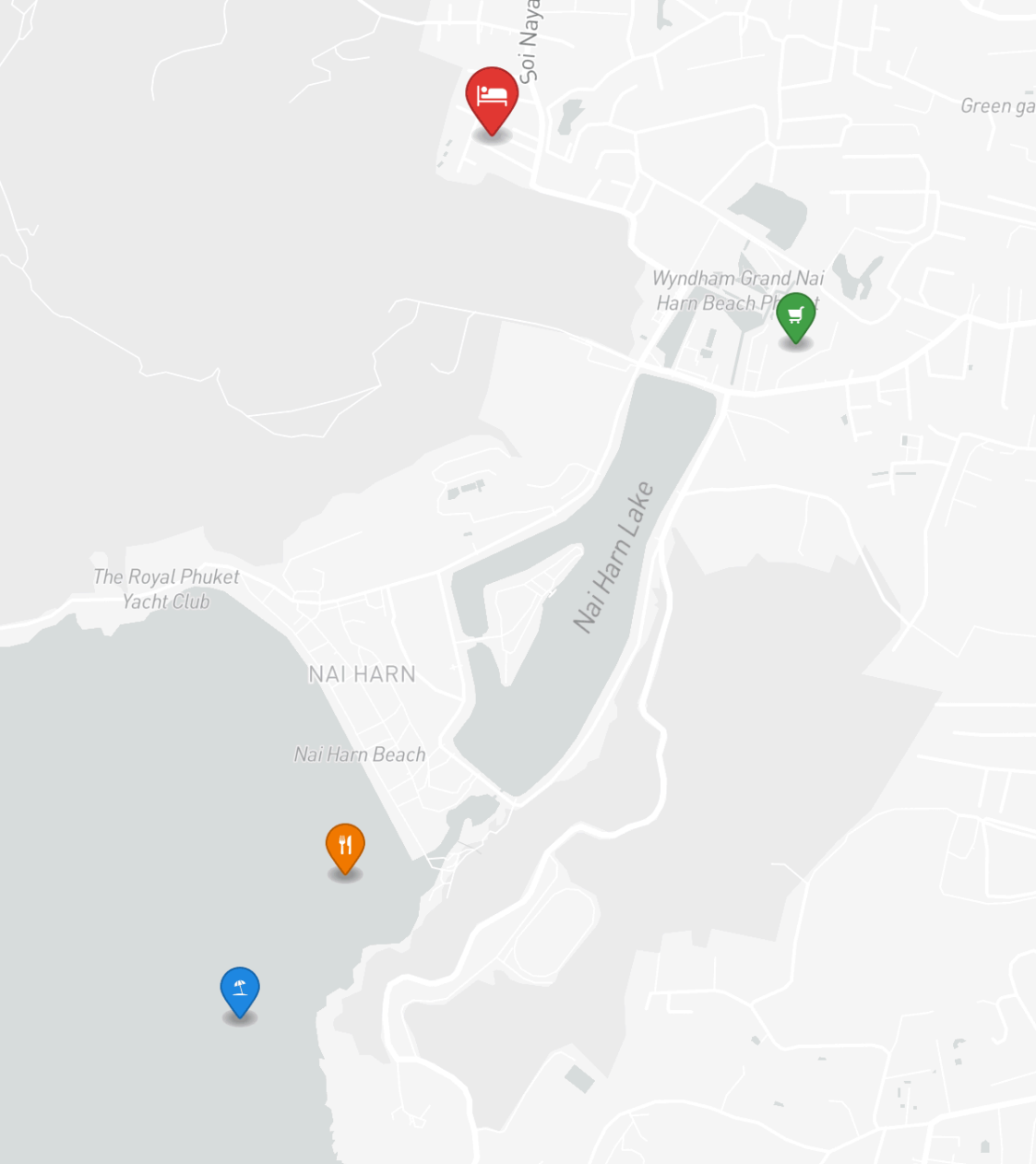
## ОПИСАНИЕ ОБЪЕКТА

*“На территории виллы имеется бассейн infinity со встроенным джакузи, окруженный привлекательными солнечными террасами с комфортабельными шезлонгами.”*

Вилла расположена в центре частного проекта, и, несмотря на то, что она находится среди других похожих роскошных вилл, по-прежнему сохраняет свою приватность и уединенность. Проект идеально расположен в 1 км от прекрасного пляжа Най Харн (в 2 минутах езды или неспешной 15-минутной прогулки) и в нескольких минутах ходьбы от многочисленных магазинов, ресторанов и других туристических видов отдыха. Вилла предоставляется с ежедневной услугой горничной на полный рабочий день с 8:30am – 5pm, опционально по запросу могут быть предоставлены услуги повара, гувернантки и водителя. На территории виллы имеется бассейн infinity со встроенным джакузи, окруженный привлекательными солнечными террасами с комфортабельными шезлонгами. Прилегающая к бассейну беседка-сала со столом на 10 персон идеально подходит для вечерних ужинов или дневного барбекю (имеется все оборудование для барбекю и

дополнительной 7-ой спальней), все спальни с ванной комнатой, потолочным вентилятором и кондиционером. Спальные места представлены следующим образом: 4 кровати размера "king-size" и 4 односпальные кровати (двухъярусные) и одна спальня с кроватью размера "queen-size" и односпальной двухъярусной кроватью выше, поэтому можно комфортно разместить 15 человек. На верхнем этаже, на уровне входа в виллу, находится спальня с кроватью размера "king-size", гардеробная, большая ванная комната с просторной душевой кабиной и большой овальной ванной. Вторая спальня также расположена наверху, предлагая кровать "queen size" с односпальной кроватью выше, поэтому она может быть идеальной для детей младшего возраста, которые должны быть ближе к родителям. На нижнем уровне расположены остальные 5 спален. Спальни 3 и 4 имеют кровати размера "king-size", большие ваннные комнаты с просторными душевыми кабинами и встроенными шкафами. Из обеих спален





## РАСПОЛОЖЕНИЕ

Найхарн — тихий уголок на юге с одним из самых красивых пляжей Пхукета среди зелёных холмов.

- 1200 М ДО ПЛЯЖ
- 20-45 МИН ДО АЭРОПОРТ ПХУКЕТА
- 15-30 МИН ДО CENTRAL PHUKET

- **Пляж:** Пляж Найхарн
- **Супермаркет:** Tops Daily Найхарн
- **Рестораны:** The Nai Harn