

НАЙХАРН, PHUKET · THAILAND

Потрясающий проект с высоким инвестиционным потенциалом, Най-Харн

ОБЗОР ОБЪЕКТА

1-комн. апартаменты · Найхарн,
Phuket
 1 СПАЛЕН

 1 ВАННЫХ

 37 КВ.М

Потрясающий проект расположен в окружении джунглей между пляжами Най-Харн и Януи. Этот проект, который предлагает гарантированный доход до 10% в год от стоимости апартаментов в течении 20 лет! При ...

ЦЕНА ПРОДАЖИ

5,800,000 THB

≈ \$165,714

ХАРАКТЕРИСТИКИ

Сделка	Продажа	Тип	Апартаменты
Проект	Утопия Найхарн	Вид	Бассейн, Город, Сад
Мебель	С мебелью	До пляжа	1600 м
Предложение	Частный владелец	Цена/кв.м	156,757 THB





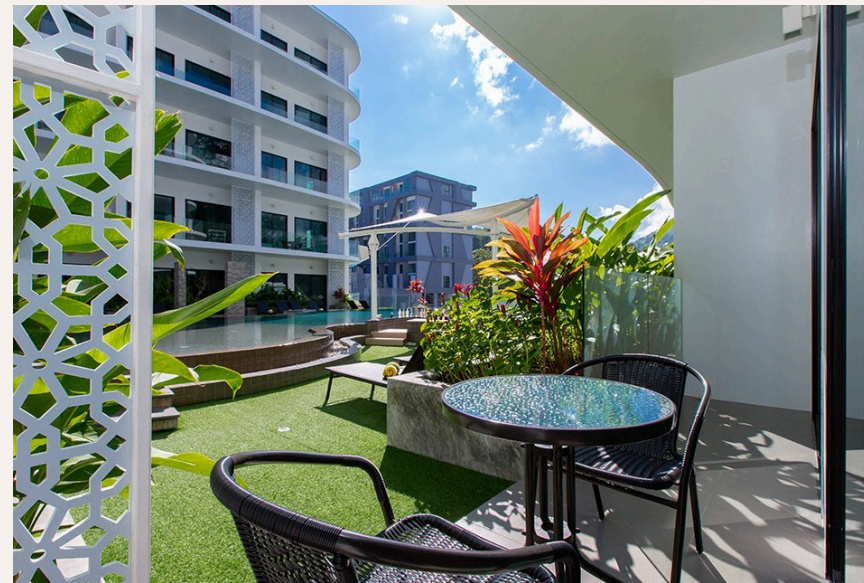
ГАЛЕРЕЯ

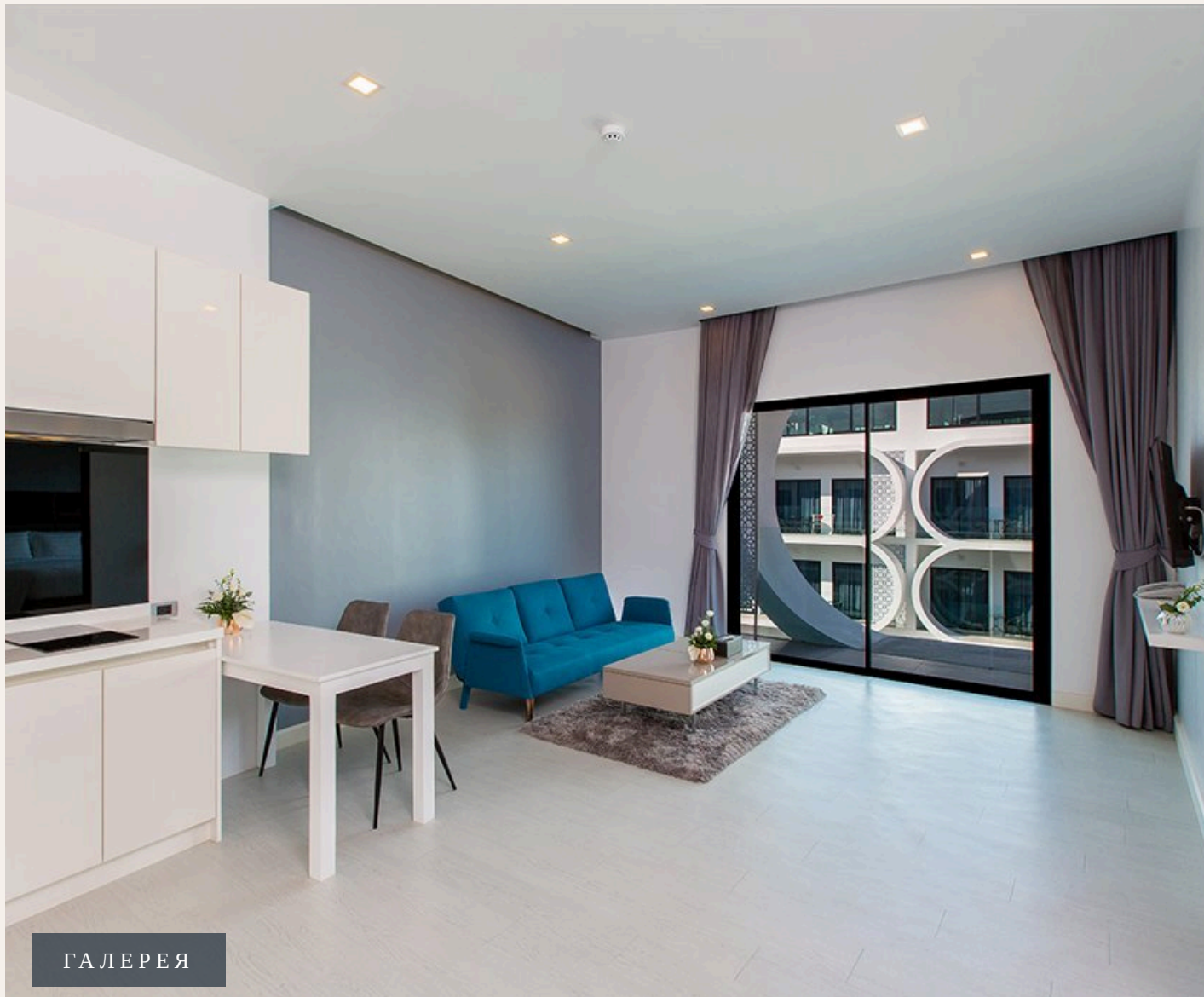




ГАЛЕРЕЯ

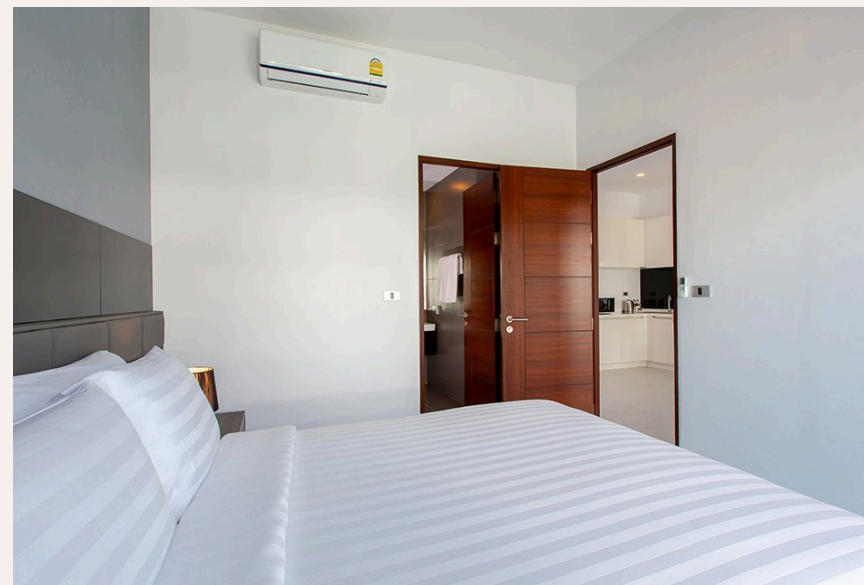








ГАЛЕРЕЯ



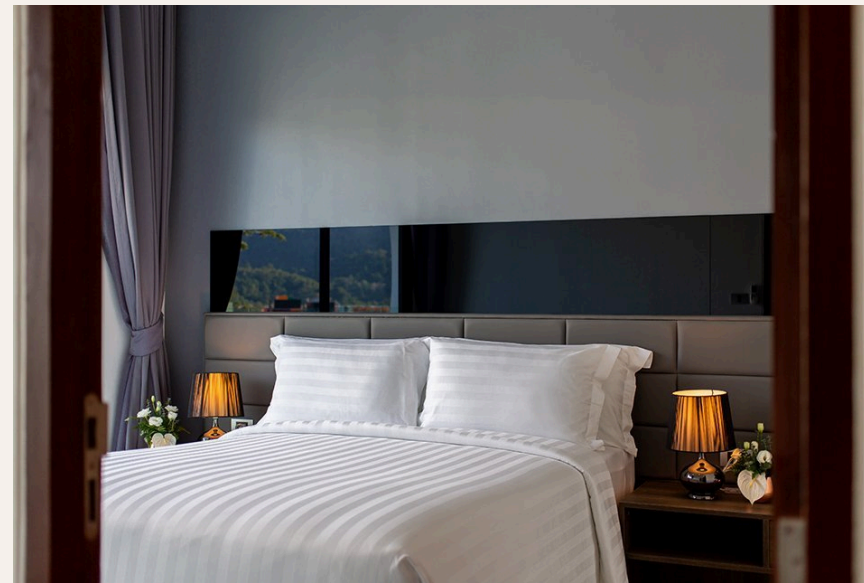


ГАЛЕРЕЯ





ГАЛЕРЕЯ





ОПИСАНИЕ ОБЪЕКТА

“Также застройщик предлагает услугу обратного выкупа по стоимости покупки. Кондоминиум состоит из 110 квартир и 9 современных, дизайнерских вилл с личным бассе...”

Потрясающий проект расположен в окружении джунглей между пляжами Най-Харн и Януи. Этот проект, который предлагает гарантированный доход до 10% в год от стоимости апартаментов в течении 20 лет! При вступлении в арендную программу от застройщика, Вы можете отдыхать в своем жилье бесплатно до 40 дней в году и при этом получить прибыль в 2 раза выше, чем стоимость покупки. Также застройщик предлагает услугу обратного выкупа по стоимости покупки. Кондоминиум состоит из 110 квартир и 9 современных, дизайнерских вилл с личным бассейном.

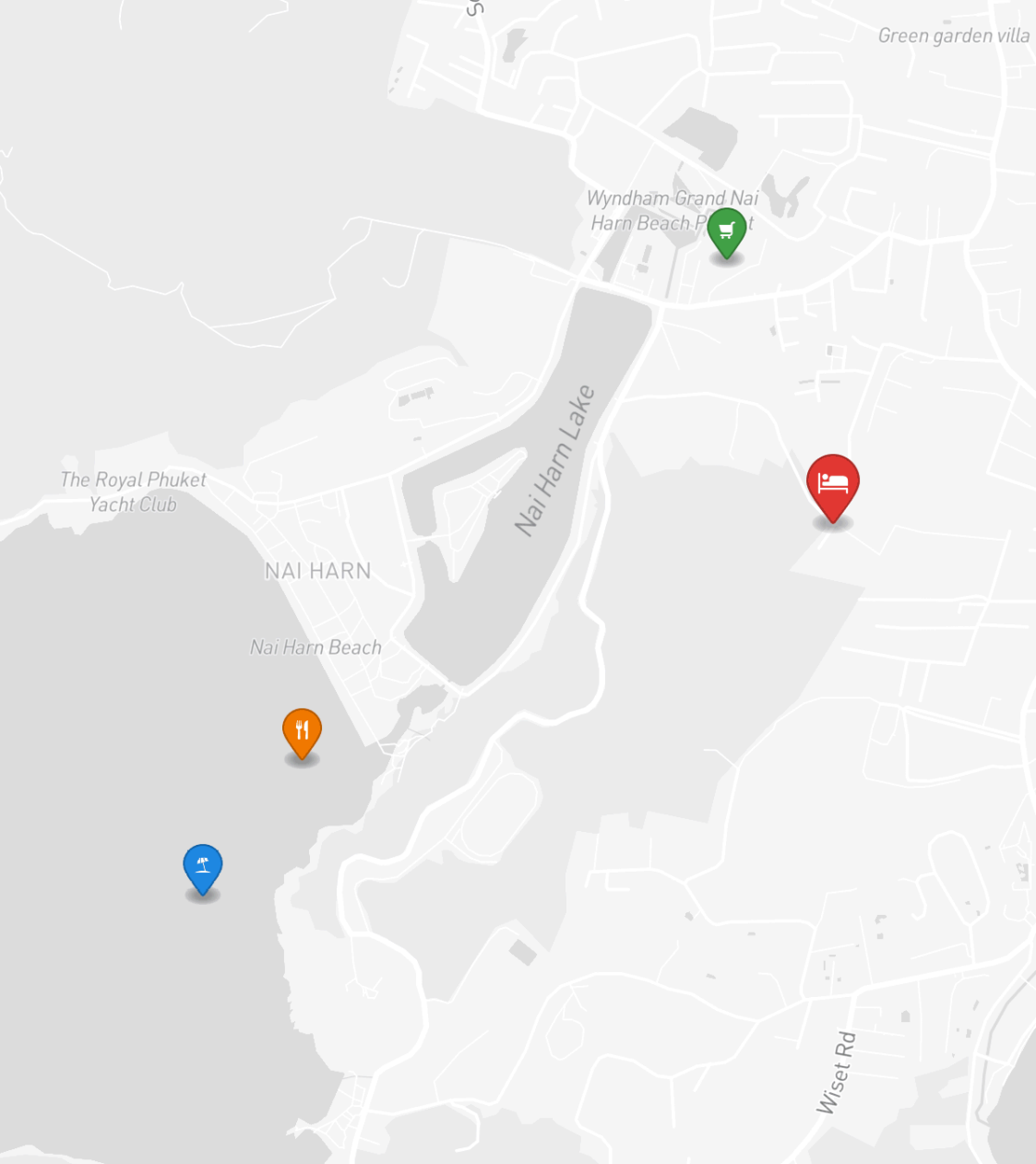
ИНВЕСТИЦИИ

5,800,000 THB ≈ \$165,714

Цена за м²: 156,757 THB

Будет обеспечен сервис 5* отеля с лобби, охраной, рестораном на крыше, спа-салоном и фитнес-центром. Два общих бассейна, один из которых на крыше, а второй на нижнем этаже - комфортный для детей. В первой фазе будет построено два здания с одноуровневыми апартаментами и будет завершено в марте 2018 года. Во второй фазе - два здания с двухуровневыми апартаментами. Строительство второй фазы начнется в начале 2018 года и будет завершено в марте 2019 года. Рассрочка на время строительства.





РАСПОЛОЖЕНИЕ

Найхарн — тихий уголок на юге с одним из самых красивых пляжей Пхукета среди зелёных холмов.

- 1600 М ДО ПЛЯЖ
- 20-45 МИН ДО АЭРОПОРТ ПХУКЕТА
- 15-30 МИН ДО CENTRAL PHUKET

- **Пляж:** Пляж Найхарн
- **Супермаркет:** Tops Daily Найхарн
- **Рестораны:** The Nai Harn