

ВИЛЛА · 2 СПАЛЬНИ

Современный таунхаус с двумя спальнями в 10 минутах езды от пляжа

ЦЕНА

КЛЮЧЕВЫЕ ФАКТЫ

Современный таунхаус с двумя спальнями в 10 минутах езды от пляжа Най-Харн

ТИП	Вилла
СПАЛЬНИ	2
ВАННЫЕ	3
ЖИЛАЯ ПЛОЩАДЬ	134 кв.м
УЧАСТОК	144 кв.м
ЭТАЖНОСТЬ	2
ВИД	Бассейн, Сад
ПРОЕКТ	Сумалии

ОБ ОБЪЕКТЕ

Коротко и по делу

Главное преимущество это проекта - это стоимость и местоположение. Приобрести дом в пределах 6 миллионов бат и в хорошем месте теперь реальность. Поселок находится всего в 10 минутах езды от живописного пляжа Най-Харн, в 5 минутах езды от крупных супермаркетов Tesco Lotus и Macro Food, а также рядом с русскоязычным садом и международной начальной школой. Удобно, как для постоянного проживания, так и для последующей сдачи в аренду. Комплекс состоит из 13 таунхаусов с двумя этажами и жилой площадью 144 м2. В каждом доме две спальни на втором этаже и кухня, гостиная на первом этаже. При выходе из гостиной есть небольшая лужайка, где при желании можно разместить бассейн за дополнительную плату. Также на территории комплекса есть общий бассейн. Завершение проекта планируется в конце 2017 года.

ГЛАВНЫЙ ВИД

Первое впечатление



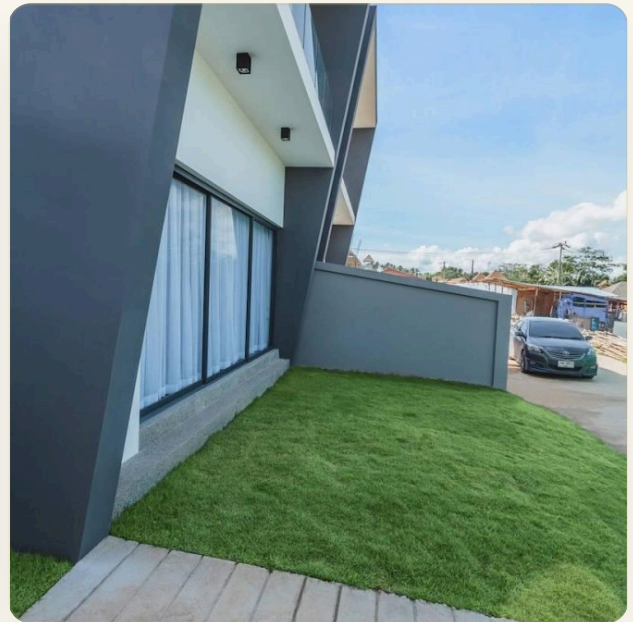
ГАЛЕРЕЯ

ФОТОГРАФИИ

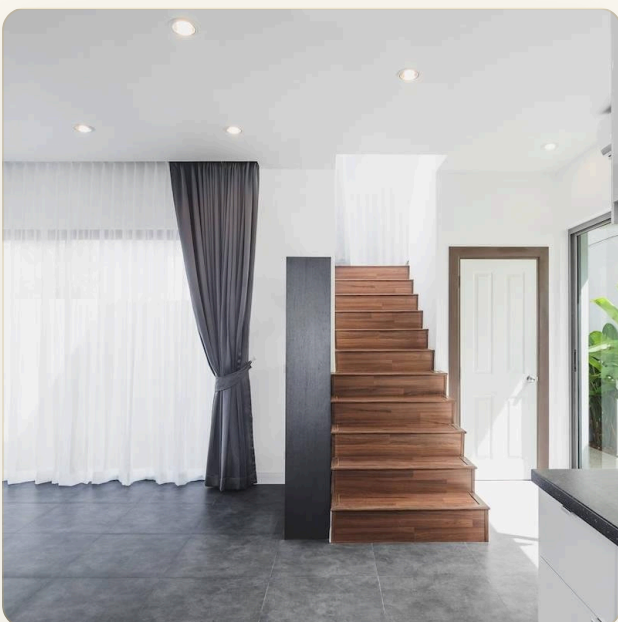
Галерея



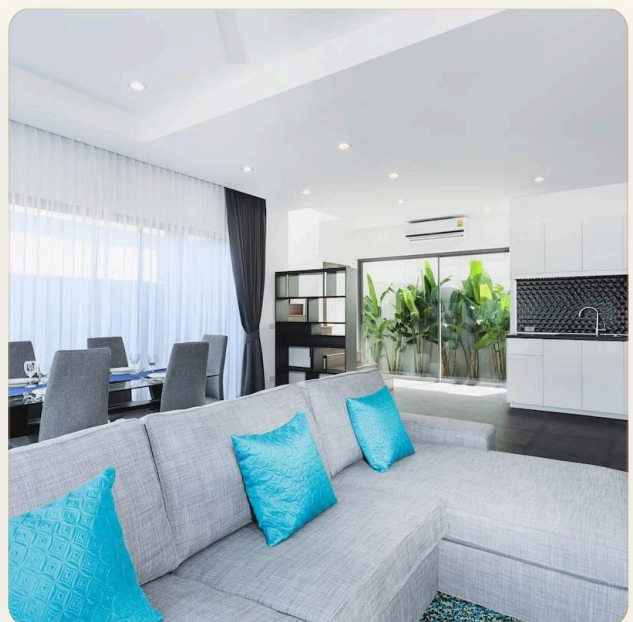
ГАЛЕРЕЯ



ГАЛЕРЕЯ



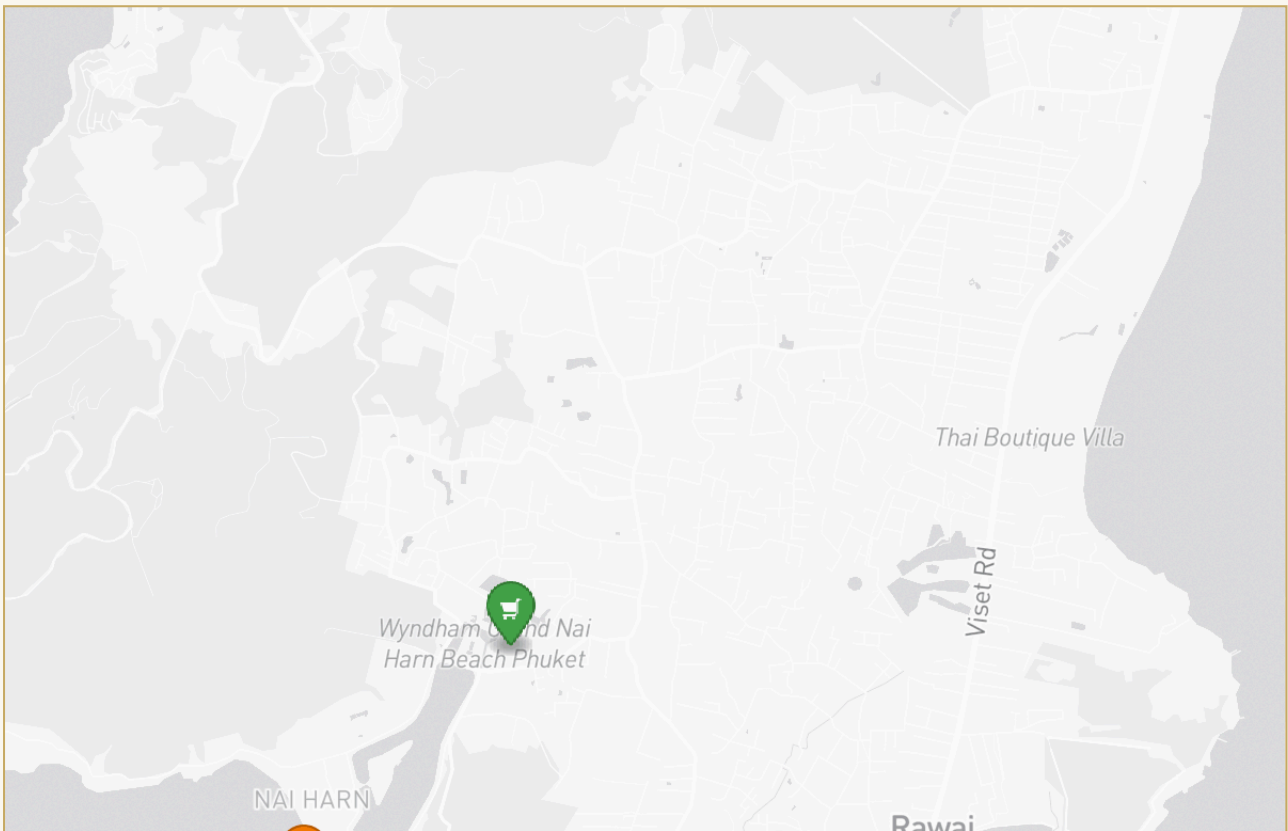
ГАЛЕРЕЯ



ГАЛЕРЕЯ

РАЙОН И ОКРУЖЕНИЕ

Найхарн



Пляж 3000 м

picturesque Nai Harn Beach 10 мин

major supermarkets Tesco Lotus and Macro Food 5 мин

ПЕРСОНАЛЬНЫЙ МЕНЕДЖЕР

InDreams Phuket Real Estate

КОМАНДА КОНСУЛЬТАНТОВ

ПОЗВОНИТЬ

+66 95 258 0305

WHATSAPP

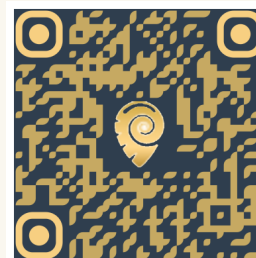
+66 84 629 9335

НАПИСАТЬ

info@indreamsphuket.ru

САЙТ

indreamsphuket.com



СКАНИРУЙТЕ

Информация носит ознакомительный характер и не является публичной офертой. Цены, характеристики и условия могут быть изменены. Актуальность данных уточняйте у менеджера.