



НАЙХАРН, ПНУКЕТ · ТАЙЛАНД

Современный таунхаус с двумя спальнями в 10 минутах езды от пляжа
Най-Харн

ОБЗОР ОБЪЕКТА

2-комн. вилла · Найхарн, Phuket

 2 СПАЛЕН

 3 ВАННЫХ

 134 КВ.М

 2 ЭТАЖЕЙ

Главное преимущество это проекта - это стоимость и местоположение. Приобрести дом в пределах 6 миллионов бат и в хорошем месте теперь реальность. Поселок находится всего в 10 минутах езды от живопи...

ЦЕНА ПРОДАЖИ

9,000,000 THB

≈ \$257,143

ХАРАКТЕРИСТИКИ

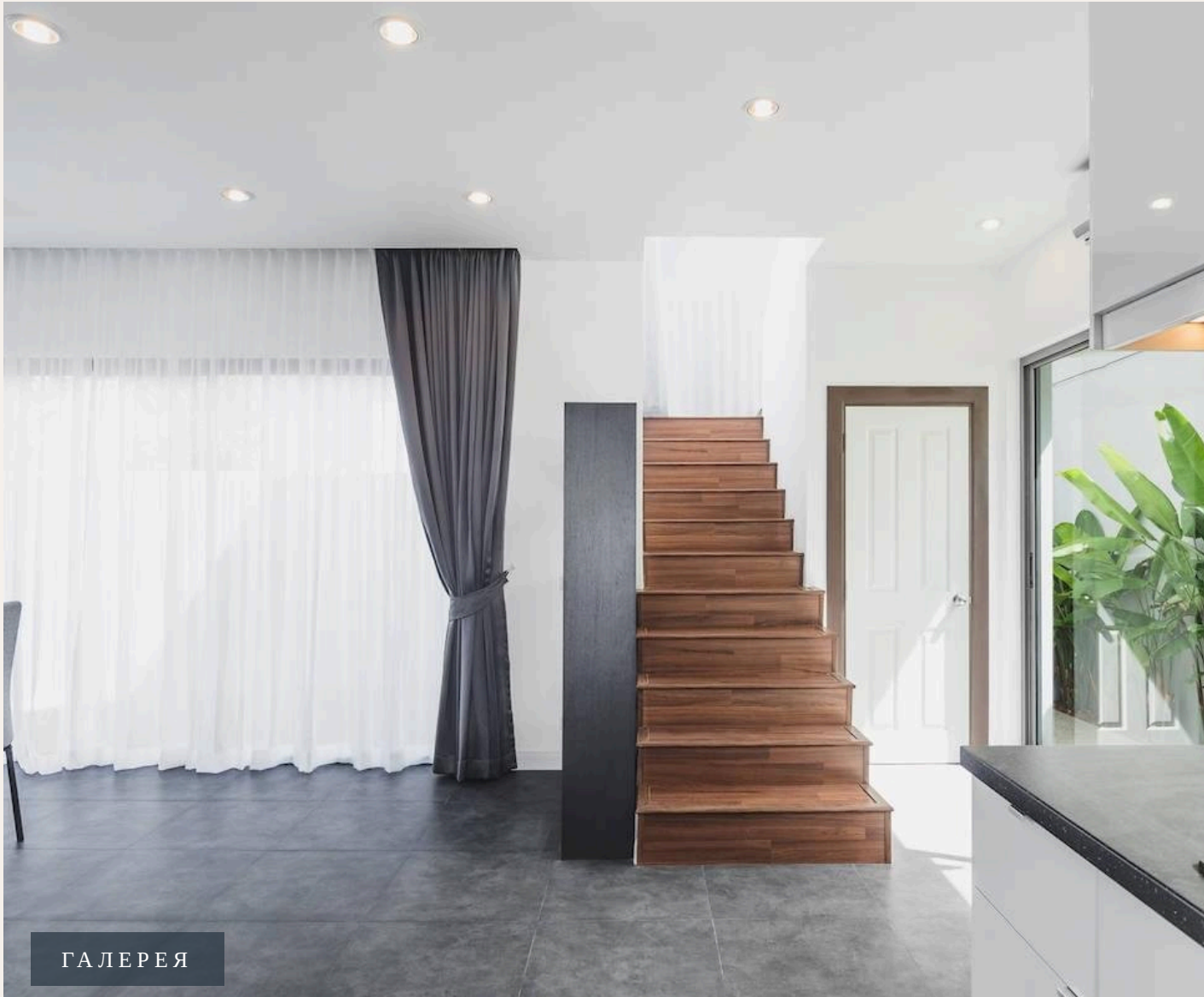
Сделка	Продажа	Тип	Вилла
Проект	Сумалии	Вид	Бассейн, Сад
Этажей	2	Участок	144 кв.м
До пляжа	3000 м	Предложение	Застройщик
Цена/кв.м	67,164 THB		





ГАЛЕРЕЯ





ГАЛЕРЕЯ



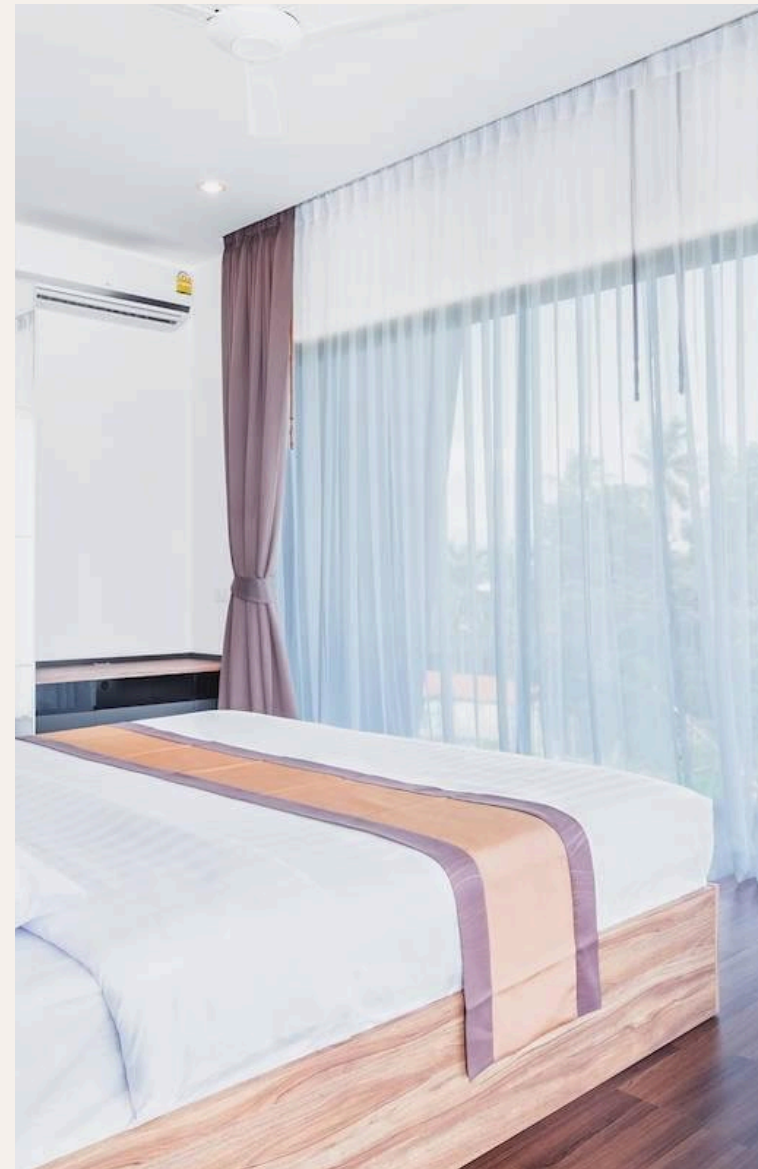


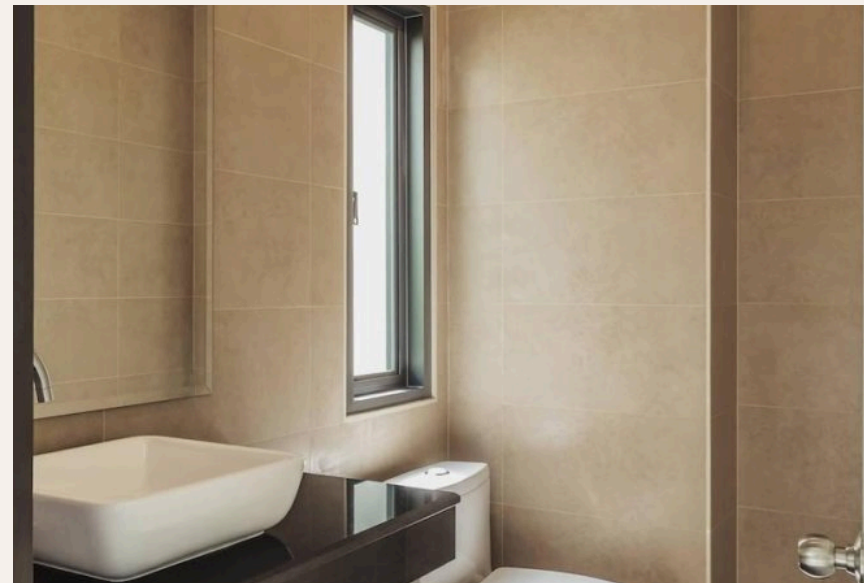
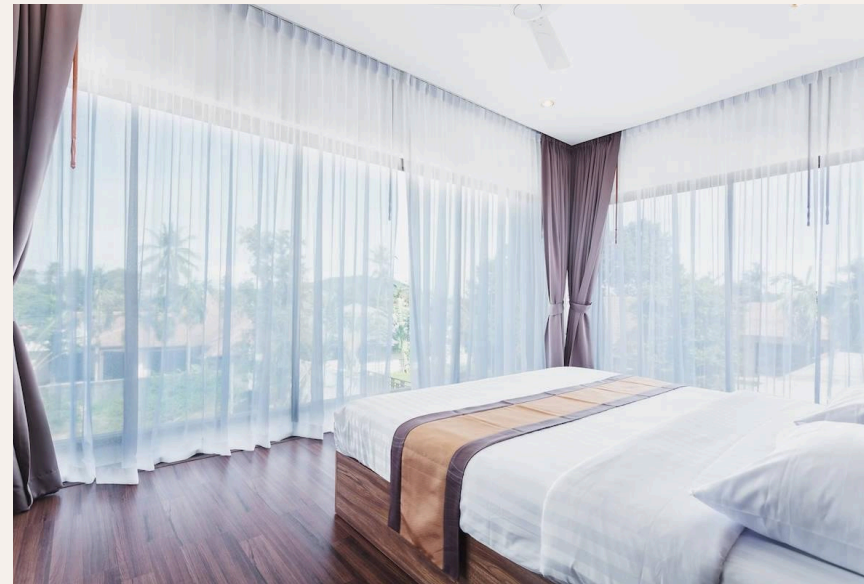
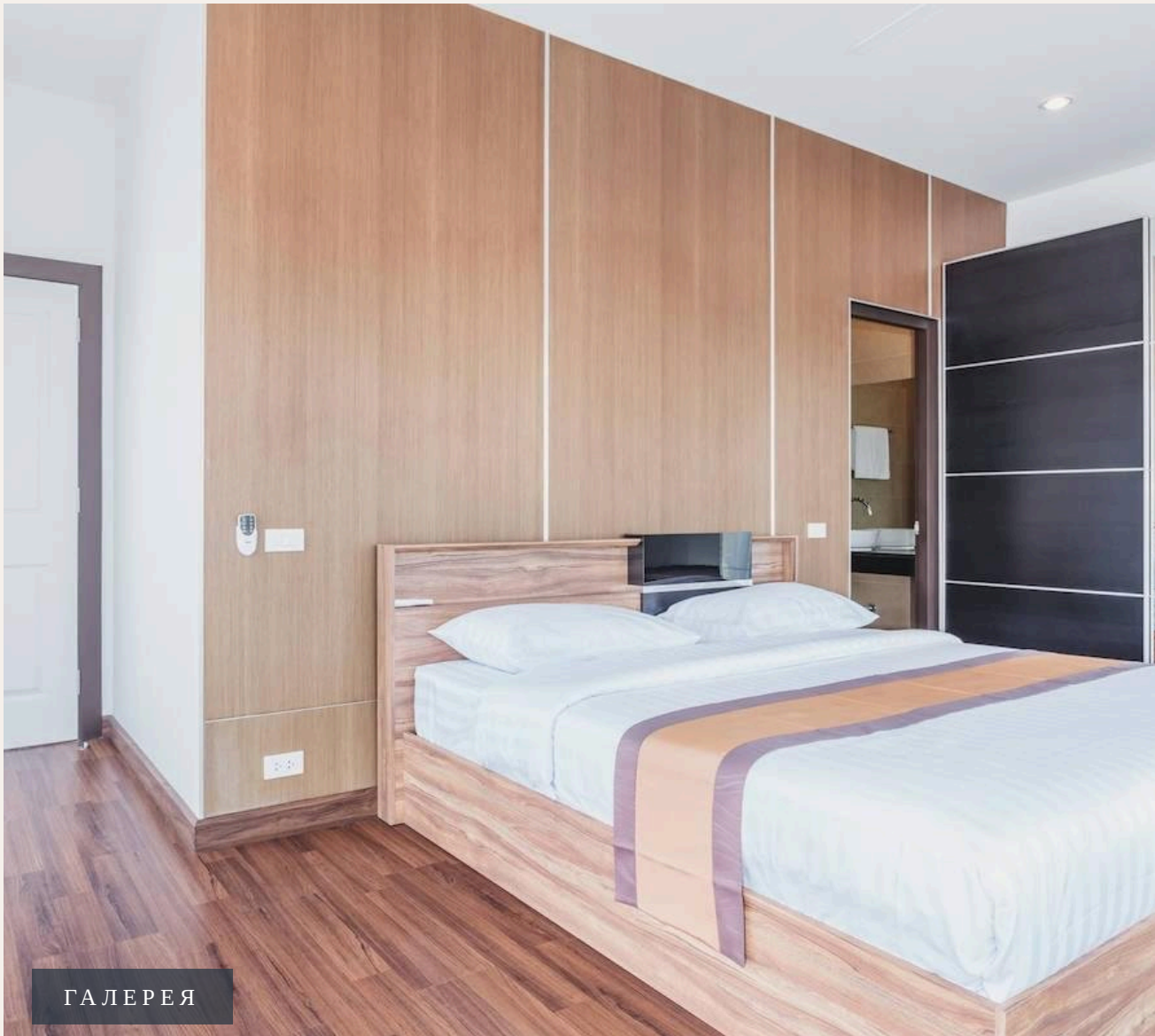
ГАЛЕРЕЯ





ГАЛЕРЕЯ





ОПИСАНИЕ ОБЪЕКТА

“Приобрести дом в пределах 6 миллионов бат и в хорошем месте теперь реальность.”

Главное преимущество это проекта - это стоимость и местоположение.

Приобрести дом в пределах 6 миллионов бат и в хорошем месте теперь реальность. Поселок находится всего в 10 минутах езды от живописного пляжа Най-Харн, в 5 минутах езды от крупных супермаркетов Tesco Lotus и Macro Food, а также рядом с русскоязычным садом и международной начальной школой. Удобно, как для постоянного проживания, так и для последующей сдачи в аренду.

Комплекс состоит из 13 таунхаусов с двумя этажами и жилой площадью 144 м2. В каждом доме две спальни на втором этаже и кухня, гостиная на первом этаже. При выходе из гостиной есть небольшая лужайка, где при желании можно разместить бассейн за дополнительную плату. Также на территории комплекса есть общий бассейн.

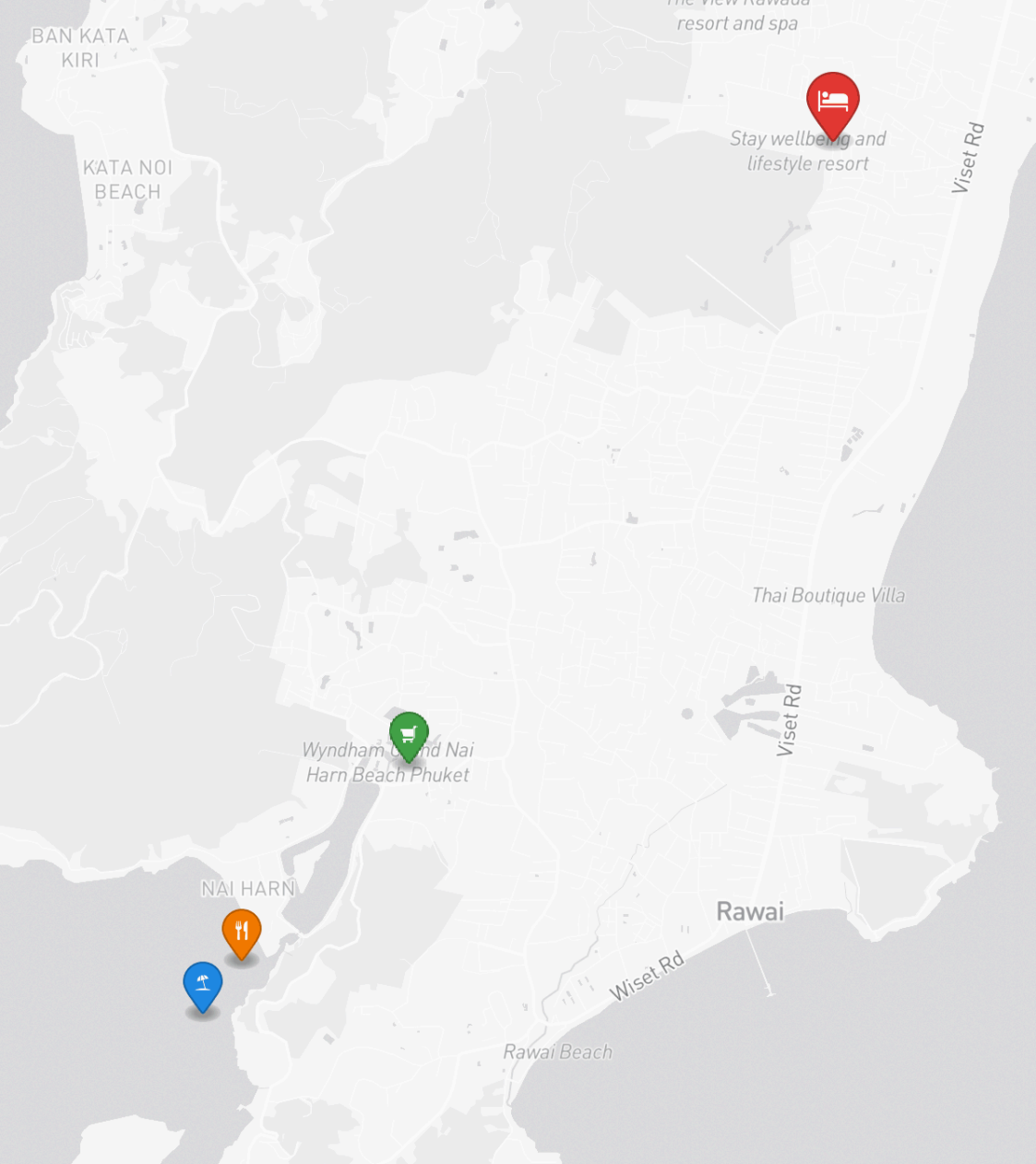
Завершение проекта планируется в конце 2017 года.

ИНВЕСТИЦИИ

9,000,000 THB ≈ \$257,143

Цена за м²: 67,164 THB





РАСПОЛОЖЕНИЕ

Найхарн — тихий уголок на юге с одним из самых красивых пляжей Пхукета среди зелёных холмов.

- 3000 М ДО ПЛЯЖ
- 10 МИН ДО PICTURESQUE NAI HARN BEACH
- 5 МИН ДО MAJOR SUPERMARKETS TESCO LOTUS AND MACRO FOOD

- **Пляж:** Пляж Найхарн
- **Супермаркет:** Tops Daily Найхарн
- **Рестораны:** The Nai Harn