



БАНГТАО/ЛАГУНА, PHUKET · THAILAND


Современнейшая твин-вилла с частным бассейном, Бангтао

ОБЗОР ОБЪЕКТА

2-комн. вилла · Бангтао/Лагуна, Phuket

 2 СПАЛЕН

 3 ВАННЫХ

 235 КВ.М

 1 ЭТАЖЕЙ

Эти ультрасовременные виллы с потрясающим видом на горы расположены неподалеку от знаменитого комплекса лагуна менее чем в 10 минутах езды от пляжей Лайян, Бангтао и Сурина а также множества рестор...

ЦЕНА ПРОДАЖИ

12,500,000 THB

≈ \$357,143

ХАРАКТЕРИСТИКИ

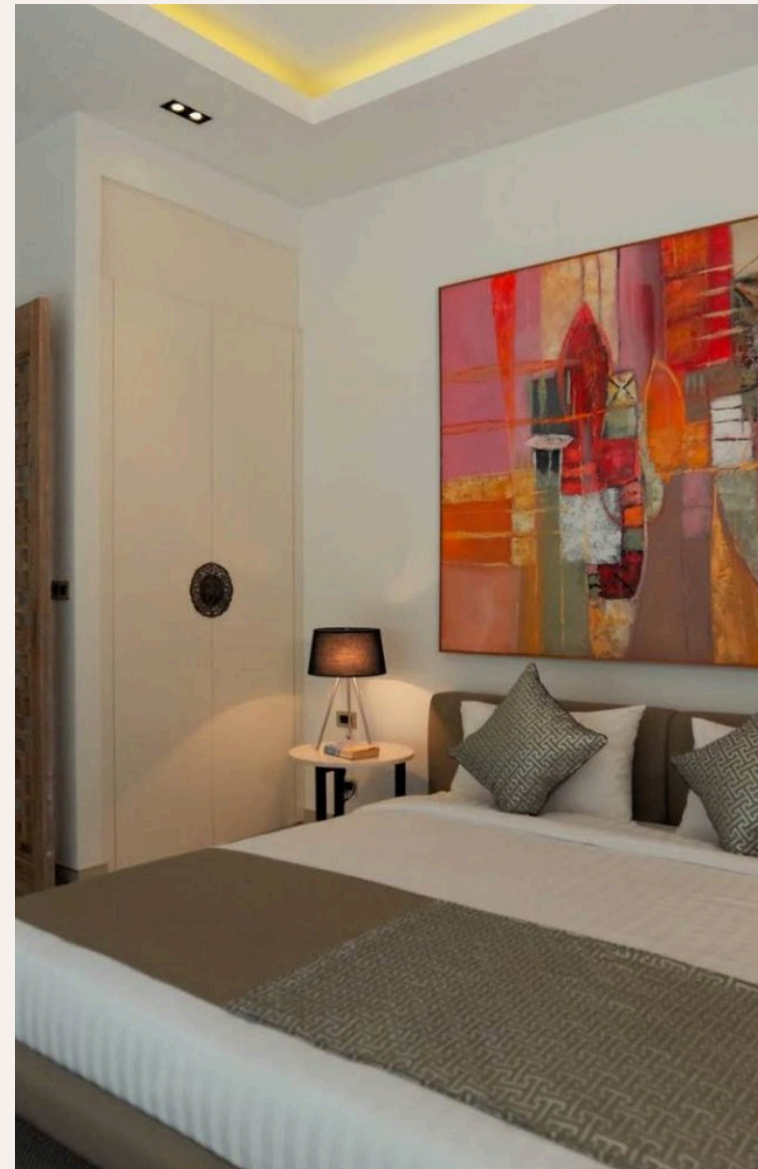
Сделка	Продажа	Тип	Вилла
Проект	Даймонд Виллас	Вид	Бассейн
Мебель	С мебелью	Этажей	1
Участок	340 кв.м	До пляжа	4500 м
Предложение	Частный владелец	Цена/кв.м	53,191 THB





ГАЛЕРЕЯ







ГАЛЕРЕЯ





ГАЛЕРЕЯ

ОПИСАНИЕ ОБЪЕКТА

“Две спальни расположены на втором этаже и одна на первом.”

Эти ультрасовременные виллы с потрясающим видом на горы расположены неподалеку от знаменитого комплекса лагуна менее чем в 10 минутах езды от пляжей Лайян, Бангтао и Сурина а также множества ресторанов, магазинов и всех прочих благ современной цивилизации. Виллы выдержаны в стиле модерн и имеют собственный бассейн с обратным течением водопад сад и зону отдыха. Внутреннее помещение

предлагает просторную гостиную, включающую в себя прекрасно оборудованную открытого типа кухню и столовую зону.

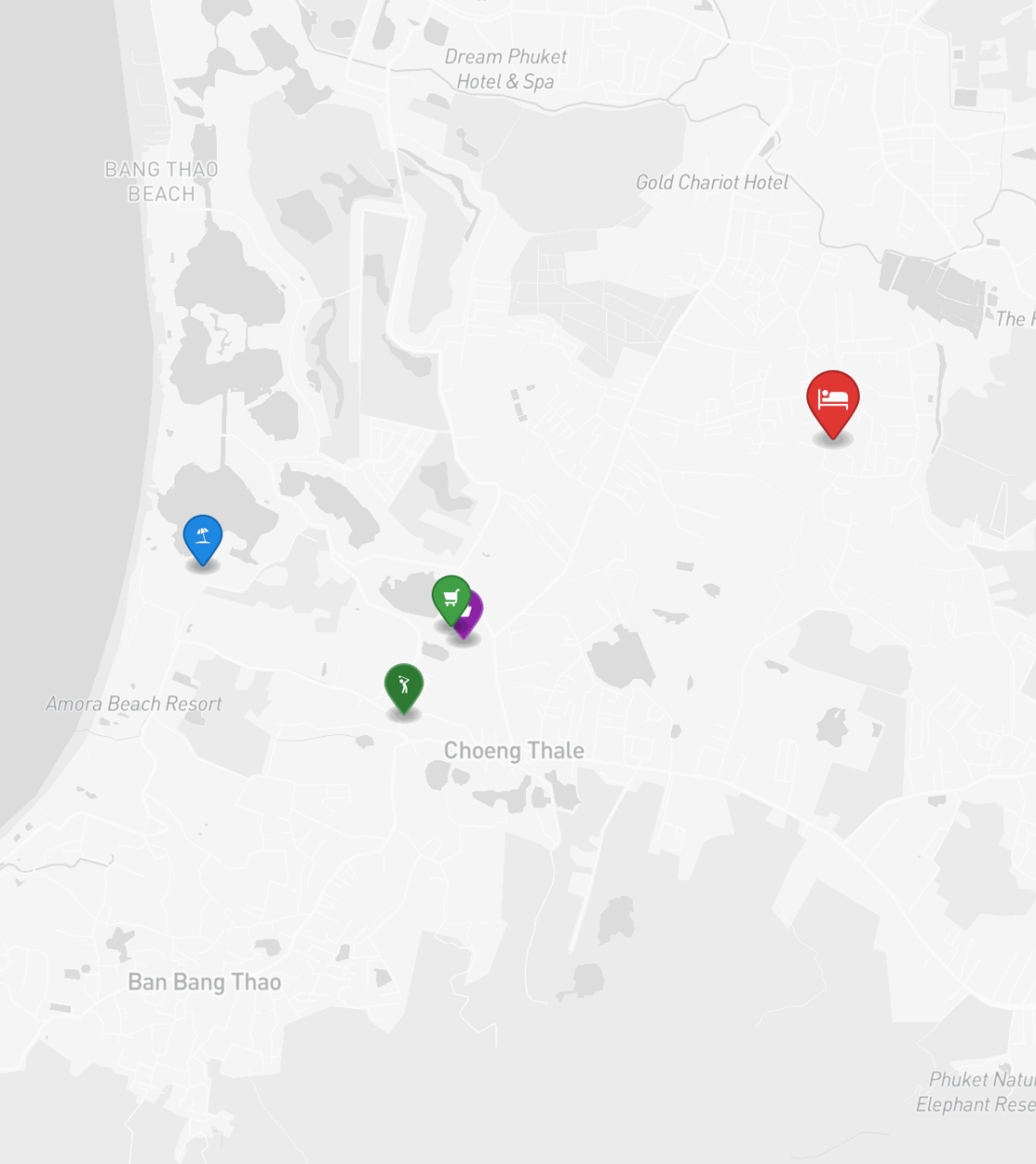
В общей сложности в доме 3 спальни, каждая со своей ванной комнатой, оборудованной душевой кабиной. Две спальни расположены на втором этаже и одна на первом. Каждая спальня оснащена встроенным гардеробом.

ИНВЕСТИЦИИ

12,500,000 THB ≈ \$357,143

Цена за м²: 53,191 THB





РАСПОЛОЖЕНИЕ

Лагуна Пхукет — интегрированный курортный комплекс мирового уровня с гольф-полями, спа и развитой инфраструктурой.

- 4500 М ДО ПЛЯЖ
- 10 МИН ДО ЛАЯН
- 20-45 МИН ДО АЭРОПОРТ ПХУКЕТА

- **Пляж:** Пляж Банг Тао
- **Шопинг:** Canal Village
- **Гольф:** Laguna Golf
- **Супермаркет:** Canal Village Market