



НАЙХАРН, PHUKET · THAILAND


Новый инвестиционный проект на юге острова

ОБЗОР ОБЪЕКТА

2-комн. вилла · Найхарн, Phuket

 2 СПАЛЕН

 2 ВАННЫХ

 200 КВ.М

 1 ЭТАЖЕЙ

Новый проект в одном из самых популярных у туристов со всего мира районе Равай предлагает элегантные виллы выполненные в смешанном тайско-европейском стиле, Каждая вилла имеет собственный бассейн и...

ЦЕНА ПРОДАЖИ

9,700,000 THB

≈ \$277,143

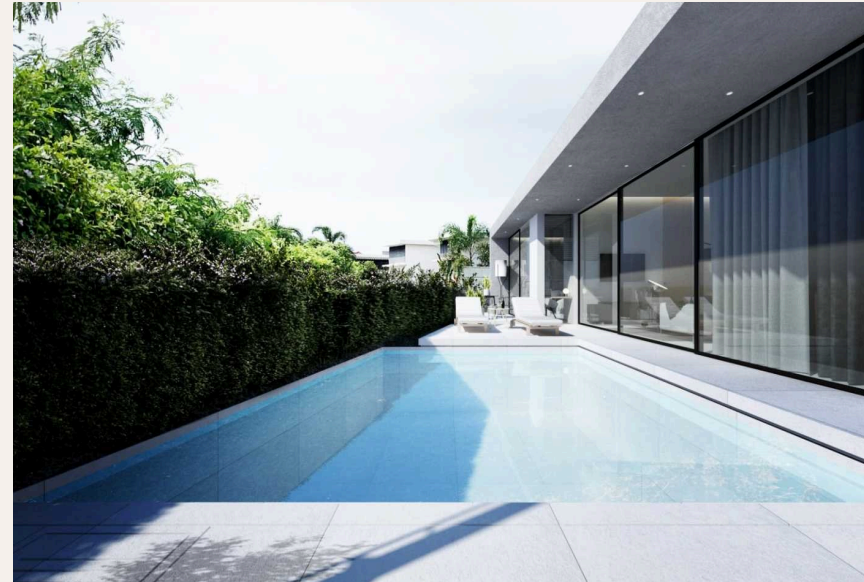
ХАРАКТЕРИСТИКИ

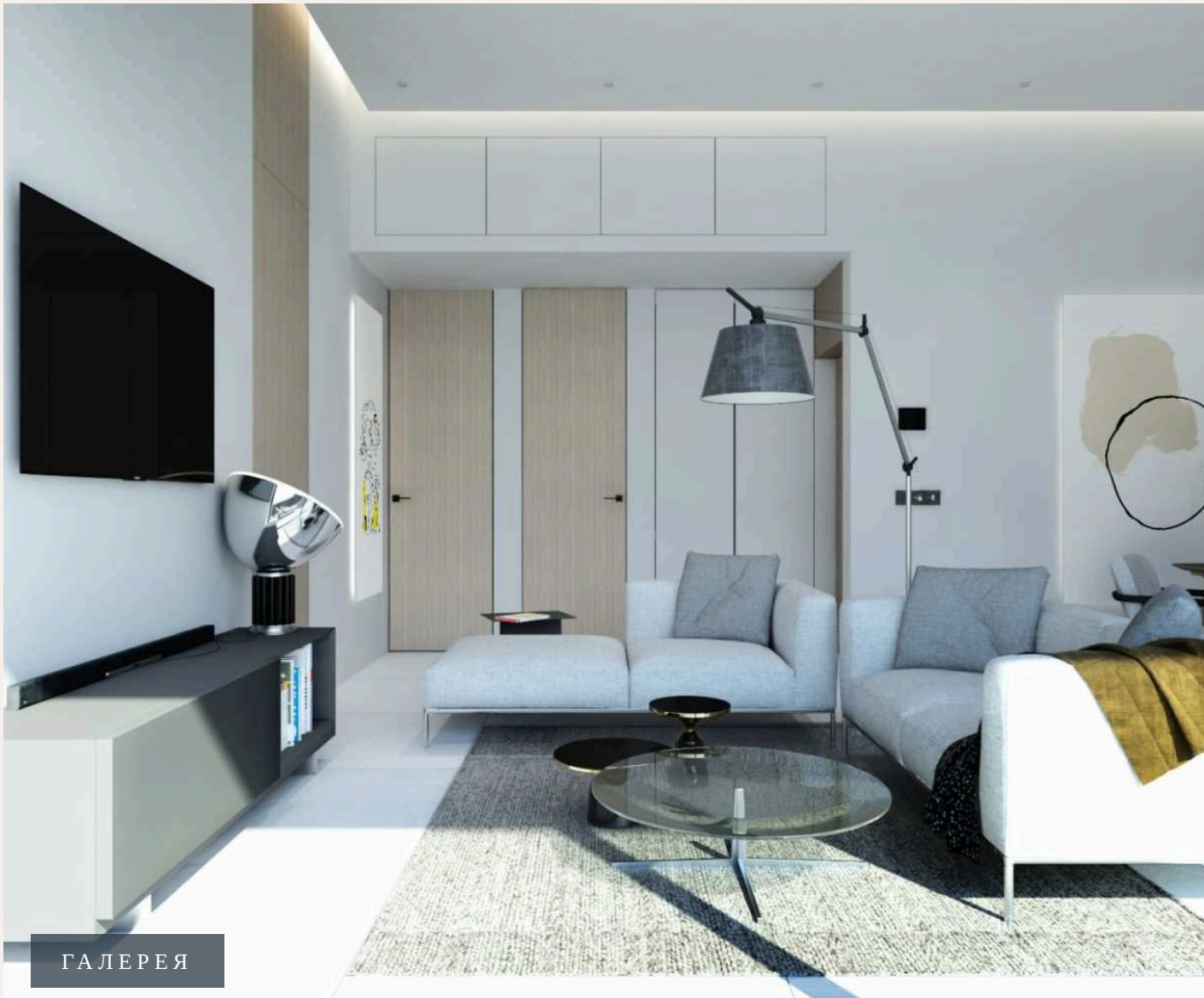
Сделка	Продажа	Тип	Вилла
Проект	Зе Гринс	Вид	Бассейн, Сад
Мебель	Без мебели	Этажей	1
Участок	200 кв.м	До пляжа	4500 м
Предложение	Застройщик	Цена/кв.м	48,500 THB





ГАЛЕРЕЯ



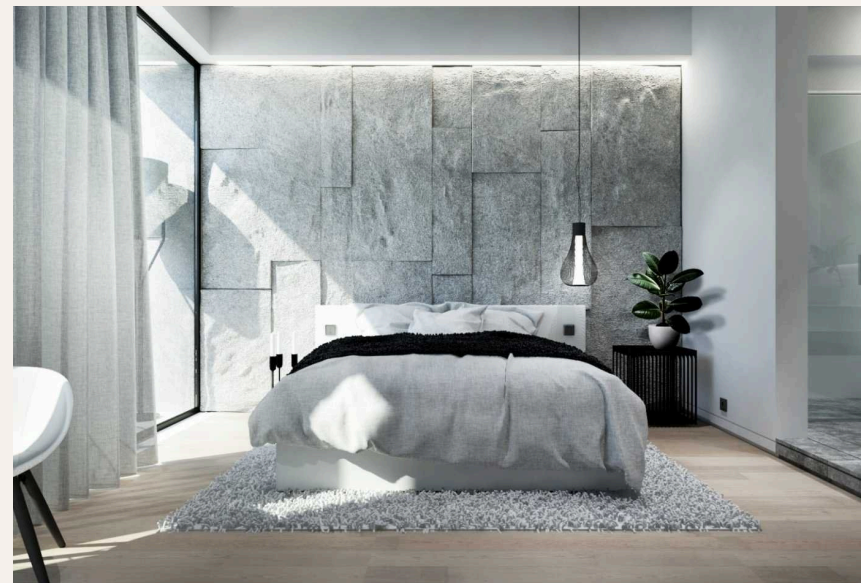


ГАЛЕРЕЯ



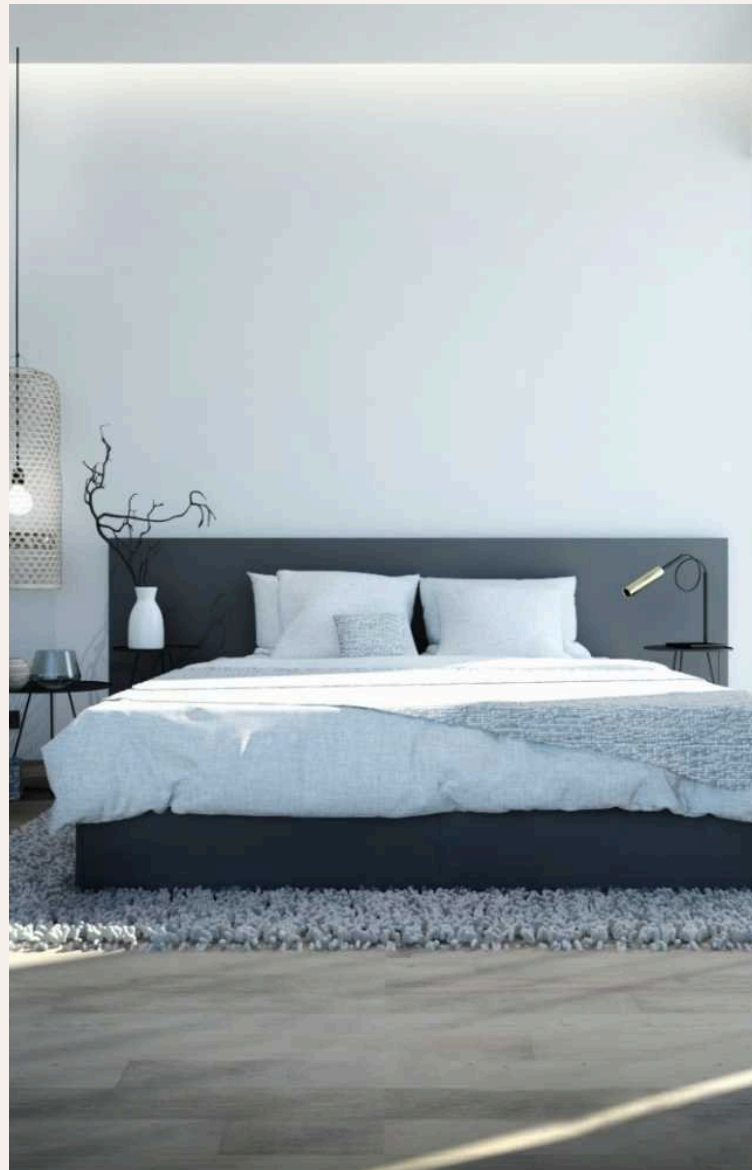


ГАЛЕРЕЯ





ГАЛЕРЕЯ







ГАЛЕРЕЯ





ГАЛЕРЕЯ

ОПИСАНИЕ ОБЪЕКТА

Новый проект в одном из самых популярных у туристов со всего мира районе Равай предлагает элегантные виллы выполненные в смешанном тайско-европейском стиле. Каждая вилла имеет собственный бассейн и абсолютно частную территорию, обеспечивая спокойствие и безопасность в гармонии с окружающей природой. Большим преимуществом является возможность рассрочки платежей при невысокой стоимости жилья (цены начинаются от 9,4 млн.

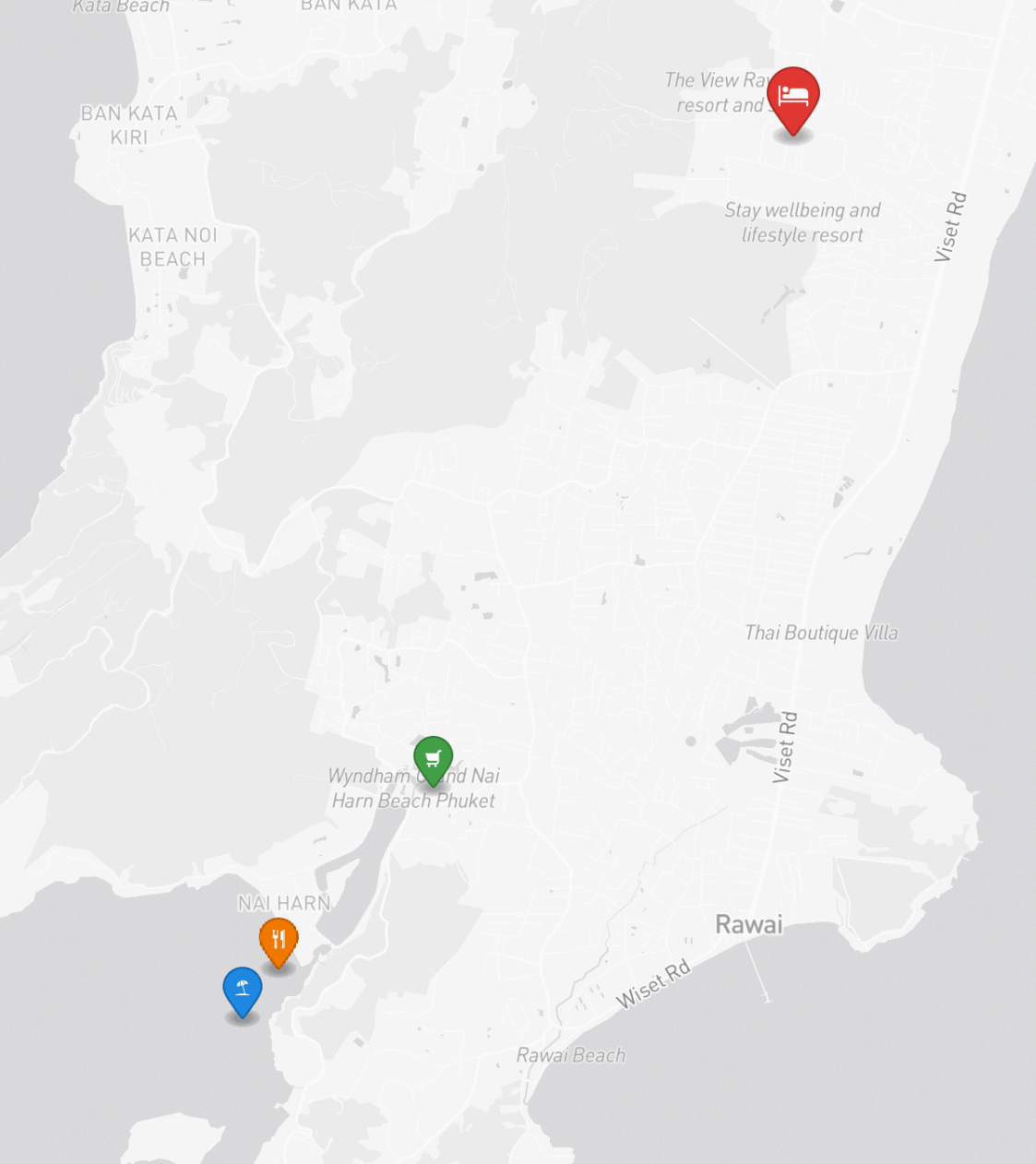
тайских бат). В проекте доступны виллы офф план с завершением строительства в течение 18 месяцев с момента оплаты 40% от стоимости виллы. Расположенный в уединенном месте, окруженном зелеными лесами и горами, и одновременно в непосредственной близости от всей инфраструктуры популярнейшего туристического района Найхарн и Равай, проект комфортен как для постоянного проживания, так и для краткосрочного отдыха на Пхукете.

ИНВЕСТИЦИИ

9,700,000 THB ≈ \$277,143

Цена за м²: 48,500 THB





РАСПОЛОЖЕНИЕ

Найхарн — тихий уголок на юге с одним из самых красивых пляжей Пхукета среди зелёных холмов.

- 4500 М ДО ПЛЯЖ
- 20-45 МИН ДО АЭРОПОРТ ПХУКЕТА
- 15-30 МИН ДО CENTRAL PHUKET

- **Пляж:** Пляж Найхарн
- **Супермаркет:** Tops Daily Найхарн
- **Рестораны:** The Nai Harn