

ВИЛЛА · 4 СПАЛЬНИ

Вилла в тайском стиле с видом на Андаманский залив, Ката

ЦЕНА

КЛЮЧЕВЫЕ ФАКТЫ

Вилла в тайском стиле с видом на Андаманский залив, Ката

ТИП	Вилла
СПАЛЬНИ	4
ВАННЫЕ	3
ЖИЛАЯ ПЛОЩАДЬ	380 кв.м
УЧАСТОК	600 кв.м
ЭТАЖНОСТЬ	2
ВИД	Море
МЕБЕЛЬ	С мебелью
ПРОЕКТ	Катаманда

ОБ ОБЪЕКТЕ

Коротко и по делу

Вилла расположена в предгорьях самых эффектных пышных тропических холмов Пхукета. Находится на возвышенности с захватывающим видом на заливы и порошкообразные белые пляжи Kata Noi и Kata Yai. Один из двух выходов на дорогу приводит к тропе, прямо на пляж Kata Noi. Четырехспальная вилла окруженная пышной тропической растительностью. В отделке гостиной и столовой щедро использованы качественные материалы, интерьер дополняют красивые антикварные вещи. С виллы открывается панорамный вид на море и джунгли. Вилла источает очарование и изысканность. Здесь есть все, что мы привыкли связывать с высоким уровнем жизни. Вилла на Пхукете - это идеальное место для частного отдыха, и всего в нескольких минутах от пляжей и модных магазинов Ката. Стоимость

Высокий сезон (01-30 ноября/01 февраля-30 апреля)	Пиковый сезон (01 декабря-31 января)	Низкий сезон (01 апреля-31 октября)
Сутки 20,600 THB	146 27,100 THB	3 20,600 THB
Неделя 103,000 THB	170,700 THB	103,000 THB

ГЛАВНЫЙ ВИД

Первое впечатление



ГАЛЕРЕЯ

ФОТОГРАФИИ

Галерея



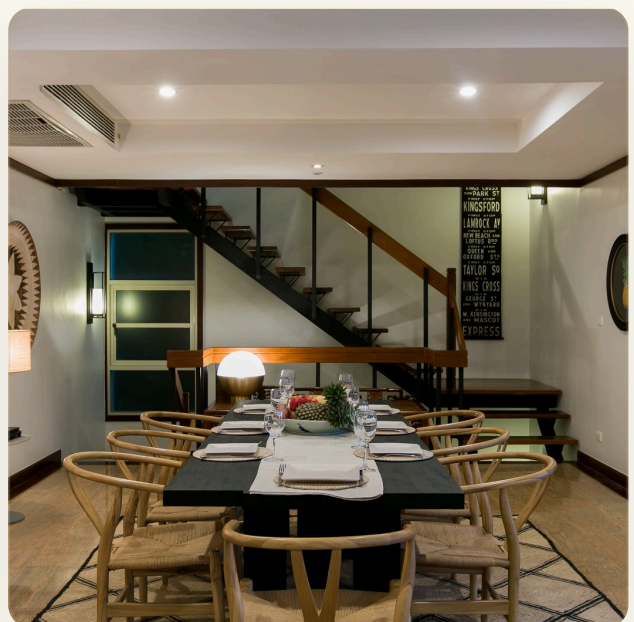
ГАЛЕРЕЯ



ГАЛЕРЕЯ



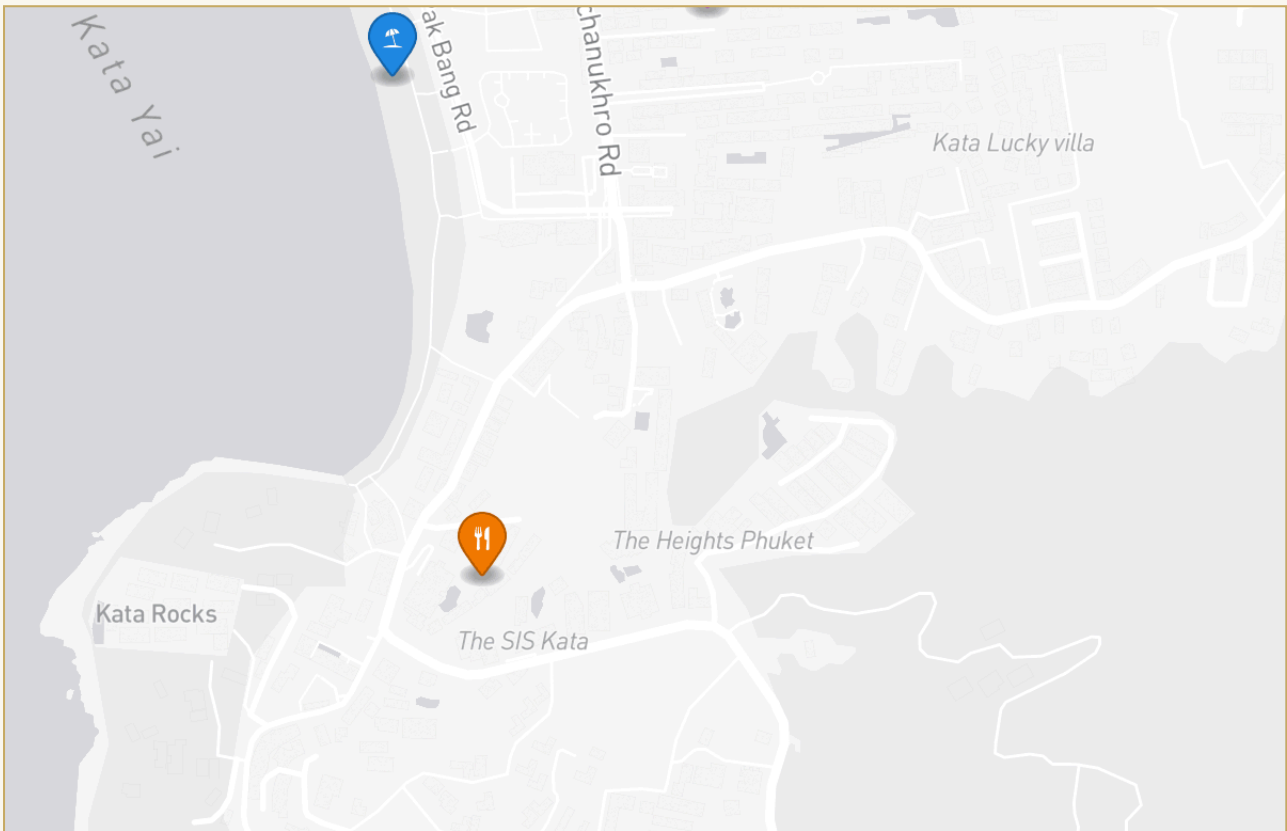
ГАЛЕРЕЯ



ГАЛЕРЕЯ

РАЙОН И ОКРУЖЕНИЕ

Ката



Пляж 900 м

Аэропорт Пхукета 20-45 мин

Central Phuket 15-30 мин

ПЕРСОНАЛЬНЫЙ МЕНЕДЖЕР

InDreams Phuket Real Estate

КОМАНДА КОНСУЛЬТАНТОВ

ПОЗВОНИТЬ

+66 95 258 0305

WHATSAPP

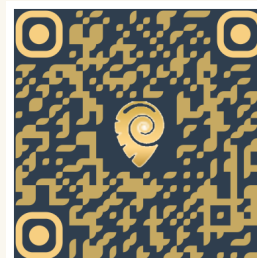
+66 84 629 9335

НАПИСАТЬ

info@indreamsphuket.ru

САЙТ

indreamsphuket.com



СКАНИРУЙТЕ

Информация носит ознакомительный характер и не является публичной офертой. Цены, характеристики и условия могут быть изменены. Актуальность данных уточняйте у менеджера.