

БАНГТАО/ЛАГУНА, PHUKET · THAILAND

# Современные апартаменты рядом с пляжем Бангтао


## ОБЗОР ОБЪЕКТА

# 1-комн. апартаменты · Бангтао/ Лагуна, Phuket

 1 СПАЛЕН

 1 ВАННЫХ

 43 КВ.М

 7 ЭТАЖЕЙ

Главное преимущество этих апартаментов — это местоположение. Кондоминиум находится всего лишь в минуте ходьбы от супермаркета Villa Market и в окружении ресторанов, кафе, баров и тд. Вы будете отды...

## ХАРАКТЕРИСТИКИ

Сделка	Аренда	Тип	Апартаменты
Проект	Зескейп 1 Кондоминиум	Вид	Город
Мебель	С мебелью	Этажей	7
До пляжа	1200 м	Предложение	Частный владелец



ГАЛЕРЕЯ





ГАЛЕРЕЯ





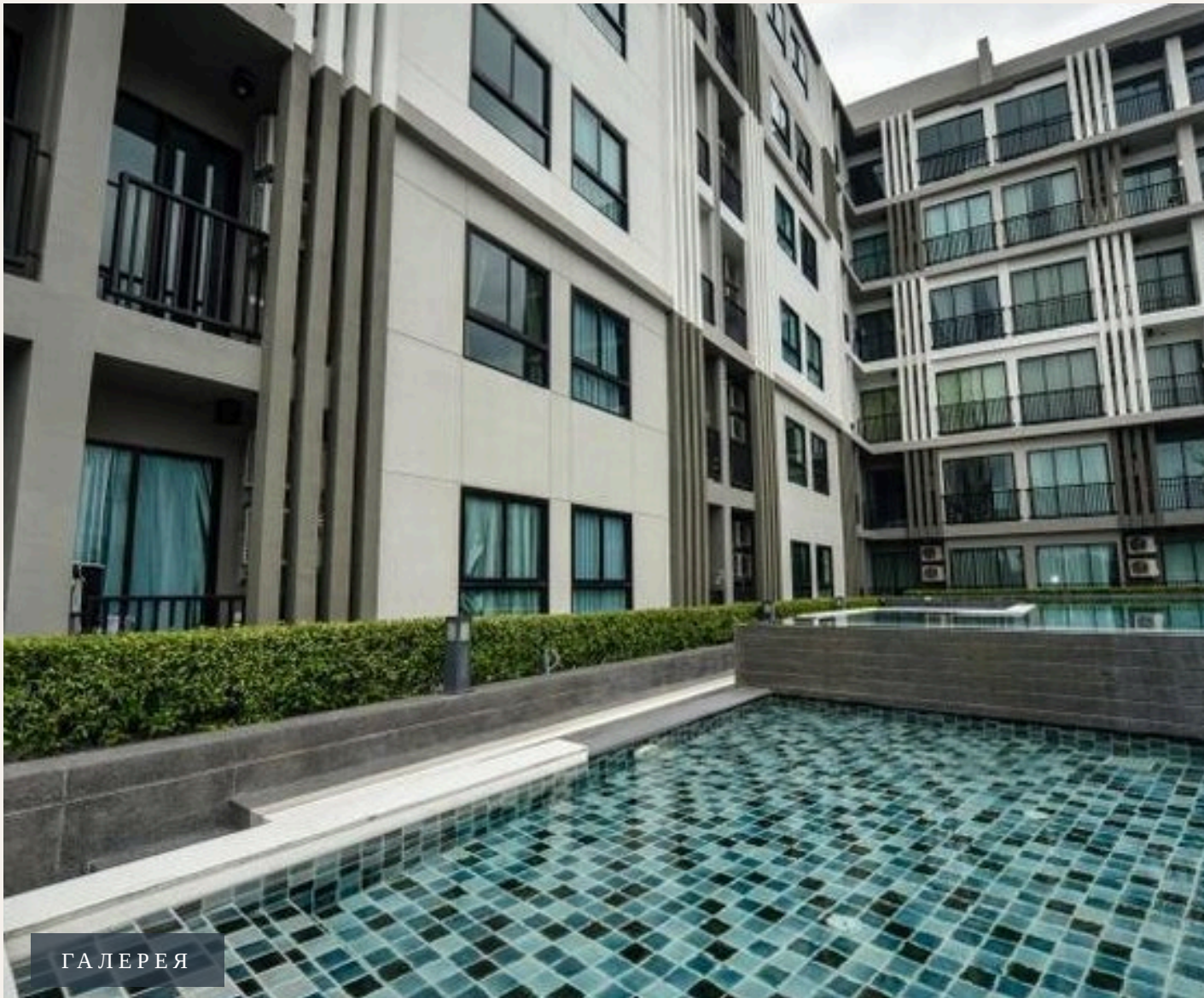
ГАЛЕРЕЯ





ГАЛЕРЕЯ





ГАЛЕРЕЯ



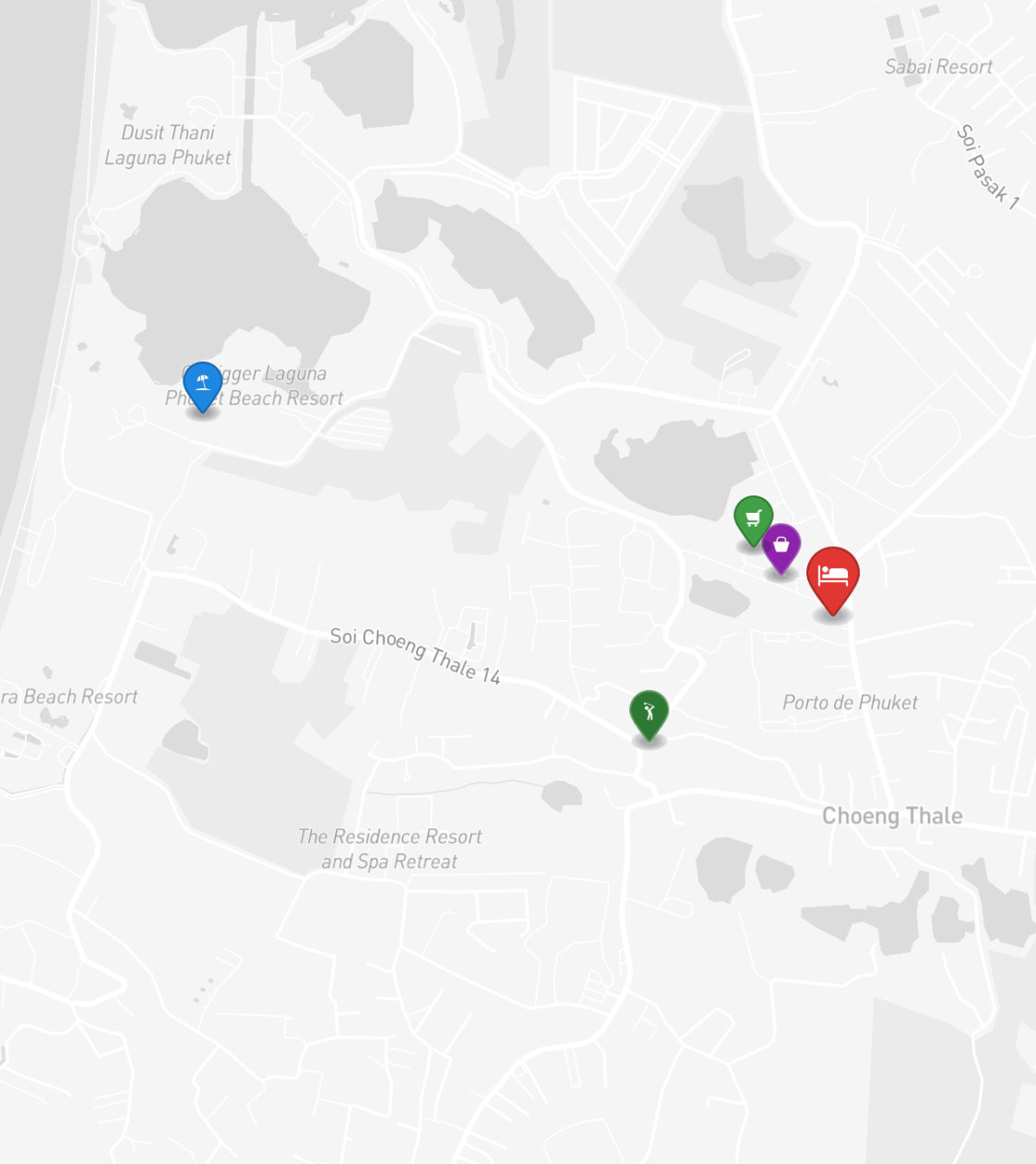
## ОПИСАНИЕ ОБЪЕКТА

*“Гостиная и спальня оборудованы кондиционерами. На территории кондоминиума имеется бассейн с джакузи и детской зоной, фитнес-центр, крытая парковка, детская пл...”*

Главное преимущество этих апартаментов — это местоположение. Кондоминиум находится всего лишь в минуте ходьбы от супермаркета Villa Market и в окружении ресторанов, кафе, баров и тд. Вы будете отдыхать в самом центре туристической инфраструктуры и при этом в 15 минутах ходьбы от пляжа Бангтао. Уютные апартаменты с балконом, спальней и гостиной станут отличным местом для временного проживания.

На кухне Вы найдете все необходимое: микроволновую печь с грилем и конвекцией, электрическую плиту, холодильник, а также полный набор посуды. Гостиная и спальня оборудованы кондиционерами. На территории кондоминиума имеется бассейн с джакузи и детской зоной, фитнес-центр, крытая парковка, детская площадка и охрана 24 часа в сутки. Кондоминиум расположен на входе оживленного Boat Avenue рядом с въездом в Лагуну с ее 5\* отелями и уникальным ландшафтом.





## РАСПОЛОЖЕНИЕ

Лагуна Пхукет — интегрированный курортный комплекс мирового уровня с гольф-полями, спа и развитой инфраструктурой.

- 1200 М ДО ПЛЯЖ
- 30 МИН ДО COMPLEX
- 20-45 МИН ДО АЭРОПОРТ ПХУКЕТА

- **Пляж:** Пляж Банг Тао
- **Шопинг:** Canal Village
- **Гольф:** Laguna Golf
- **Супермаркет:** Canal Village Market