



НАЙТОН, ПХУКЕТ · ТАЙЛАНД

Апартаменты на берегу моря в комплексе Pearl of Naithon

ОБЗОР ОБЪЕКТА

2-комн. апартаменты · Найтон,
Phuket
 2 СПАЛЕН

 2 ВАННЫХ

 117 КВ.М

 3 ЭТАЖЕЙ

Апартаменты площадью 110 м2 находятся на втором этаже и имеют роскошный вид на бассейн. Располагают двумя спальнями, очень просторной гостиной, полностью укомплектованной кухней с островом и барным...

ХАРАКТЕРИСТИКИ

Сделка	Аренда	Тип	Апартаменты
Проект	Перл оф Найтон	Вид	Бассейн, Сад
Мебель	С мебелью	Этаж	1
Этажей	3	До пляжа	50 м
Год постройки	2010	Предложение	Частный владелец





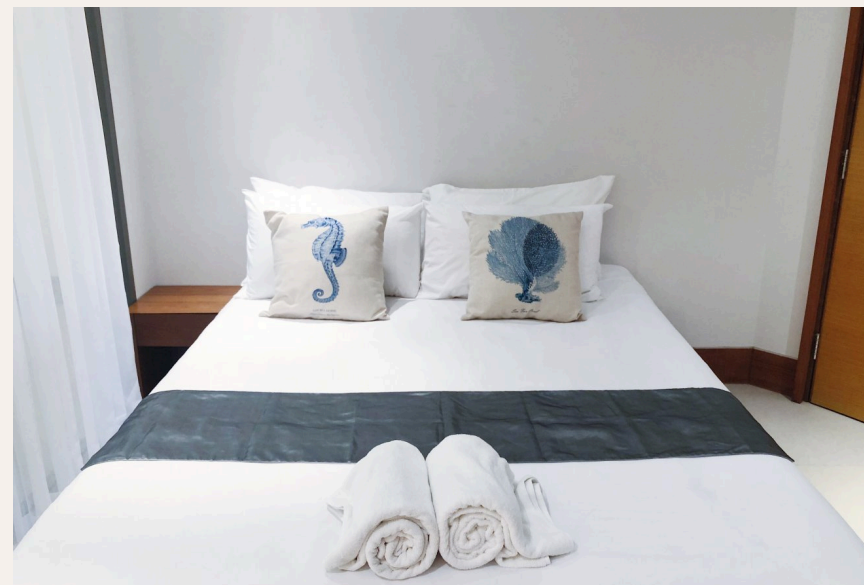
ГАЛЕРЕЯ

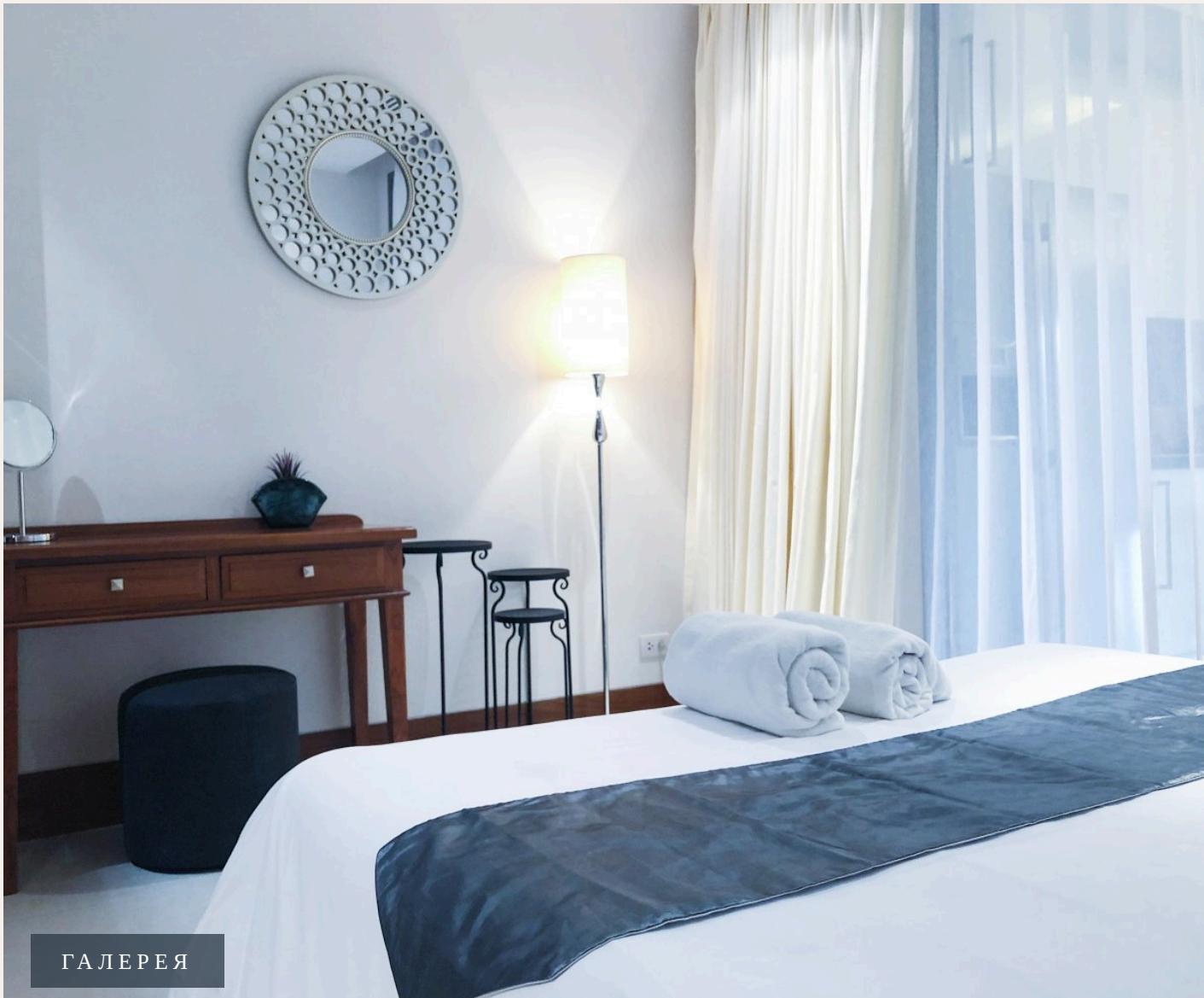






ГАЛЕРЕЯ





ГАЛЕРЕЯ



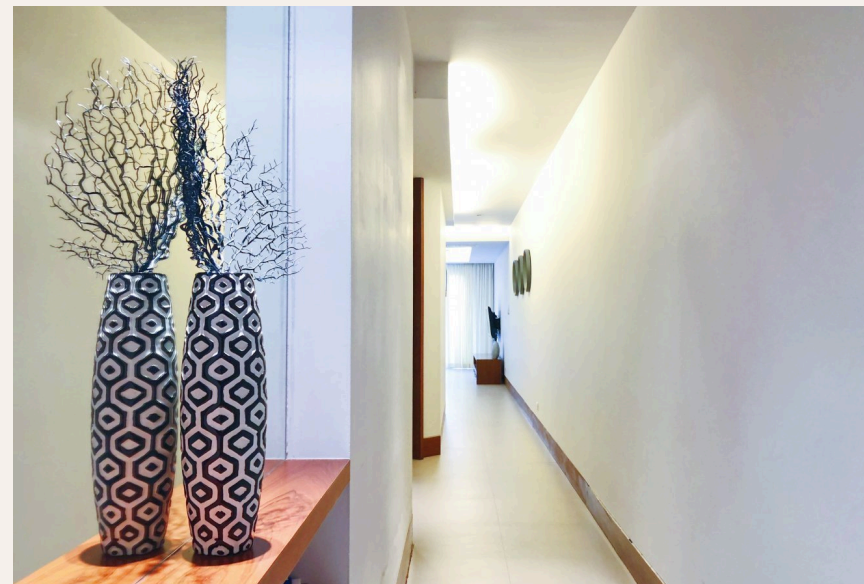


ГАЛЕРЕЯ





ГАЛЕРЕЯ



ГАЛЕРЕЯ



ГАЛЕРЕЯ



ОПИСАНИЕ ОБЪЕКТА

“Два балкона, один с видом на бассейн, другой - на сад.”

Апартаменты площадью 110 м2 находятся на втором этаже и имеют роскошный вид на бассейн. Располагают двумя спальнями, очень просторной гостиной, полностью укомплектованной кухней с островом и барными стульями, двумя полноценными ванными комнатами, одна из которых с ванной и душевой кабиной, вторая только с душем.

Два балкона, один с видом на бассейн, другой - на сад. Главная спальня с большой кроватью king-size, сейфом, кондиционером и просторной гардеробной комнатой. Вторая спальня имеет раздвижные стены и может объединяться в одно пространство с гостиной. Апартаменты со вкусом декорированы и оборудованы всей необходимой мебелью и бытовой техникой.





РАСПОЛОЖЕНИЕ

Найтон — скрытая жемчужина на северо-западе Пхукета, нетронутый пляж с деревенской атмосферой.

- 50 М ДО ПЛЯЖ
- 15 МИН ДО 4 WORLD RENOWNED GOLF CLUBS
- 20-45 МИН ДО АЭРОПОРТ ПХУКЕТА

- **Пляж:** Пляж Найтон
- **Шопинг:** Boat Avenue
- **Рестораны:** Trisara



Сканируйте для
построения маршрута



INDREAMS
Phuket Real Estate

+66 95 258 0305 · +66 84 629 9335

info@indreamsphuket.ru

21/1 Lagoon Road, Boat Avenue

Черенгалай, Таланг, Пхукет 83110



indreamsphuket.ru